

**Zeitschrift:** Technique agricole Suisse  
**Herausgeber:** Technique agricole Suisse  
**Band:** 52 (1990)  
**Heft:** 13  
  
**Rubrik:** Marché des machines

### **Nutzungsbedingungen**

Die ETH-Bibliothek ist die Anbieterin der digitalisierten Zeitschriften auf E-Periodica. Sie besitzt keine Urheberrechte an den Zeitschriften und ist nicht verantwortlich für deren Inhalte. Die Rechte liegen in der Regel bei den Herausgebern beziehungsweise den externen Rechteinhabern. Das Veröffentlichen von Bildern in Print- und Online-Publikationen sowie auf Social Media-Kanälen oder Webseiten ist nur mit vorheriger Genehmigung der Rechteinhaber erlaubt. [Mehr erfahren](#)

### **Conditions d'utilisation**

L'ETH Library est le fournisseur des revues numérisées. Elle ne détient aucun droit d'auteur sur les revues et n'est pas responsable de leur contenu. En règle générale, les droits sont détenus par les éditeurs ou les détenteurs de droits externes. La reproduction d'images dans des publications imprimées ou en ligne ainsi que sur des canaux de médias sociaux ou des sites web n'est autorisée qu'avec l'accord préalable des détenteurs des droits. [En savoir plus](#)

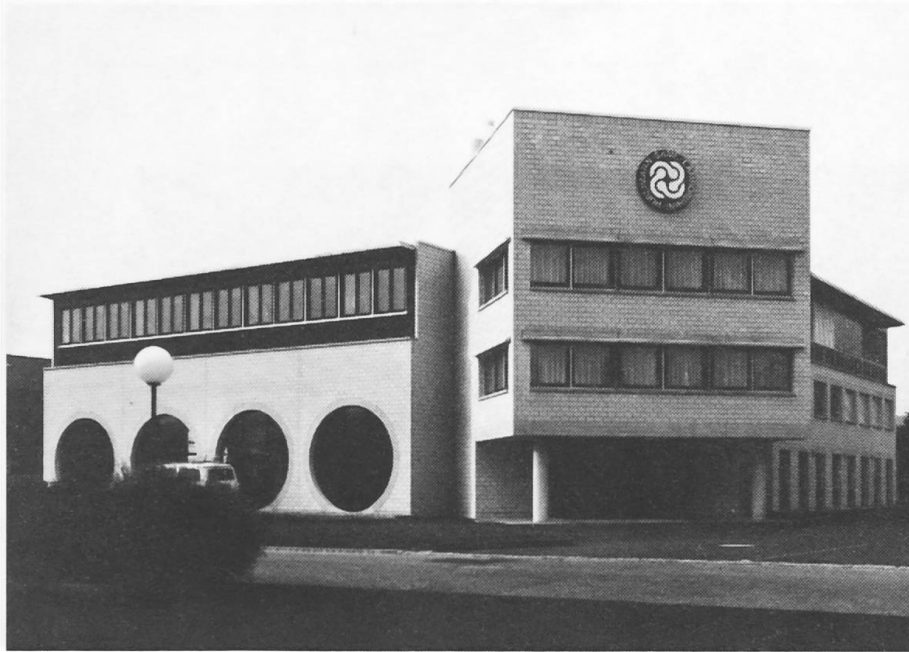
### **Terms of use**

The ETH Library is the provider of the digitised journals. It does not own any copyrights to the journals and is not responsible for their content. The rights usually lie with the publishers or the external rights holders. Publishing images in print and online publications, as well as on social media channels or websites, is only permitted with the prior consent of the rights holders. [Find out more](#)

**Download PDF:** 10.01.2026

**ETH-Bibliothek Zürich, E-Periodica, <https://www.e-periodica.ch>**

## Nouveau visage pour la maison S+L+H Tracteurs SA



Le 28 septembre, la maison S+L+H Tracteurs SA a eu sa journée «Portes ouvertes»:

vA. Depuis des décennies les ateliers de production de l'entreprise Hürlimann sont centralisés dans les halles de fabrication de Wil SG. Par la mutation des ateliers de production en entreprise commerciale, les immeubles ont subi des modifications à partir de 1983. Ainsi, après une période de planification assez courte, la construction d'un propre bâtiment s'est concrétisée. Les locaux administratifs et les ateliers de Schwarzenbach sont entrés en fonction en juin dernier. En grès calcaire, la façade du bâtiment principal est combinée de façon astucieuse à une construction métallique discrète, agrémentée de quatre grandes vitrines d'un diamètre de 4 m, qui rappellent la fabrication industrielle des tracteurs à grandes roues.

La vaste halle d'exposition située sur deux étages et la bonne disposition de la réception et des locaux de vente reflètent l'atmosphère d'une entreprise dynamique, tournée vers l'avenir. Dans la partie réservée aux bureaux – qui occupent un tiers de l'espace rénové – se trouvent l'administration, le service clientèle ainsi que des locaux pouvant être utilisés à des fins diverses. Attenant à ces derniers, le groupe «atelier» comprenant les ateliers de réparation, le stock de pièces détachées et les locaux destinés à la formation technique.

Par la réalisation de ce nouvel immeuble à Schwarzenbach, l'entreprise est restée fidèle à la région Wil SG, berceau de la maison Hürlimann. Toutes les conditions ont été réunies afin de rassembler les trois marques de tracteurs Hürlimann, Lamborghini et Same sous le même toit en les faisant ainsi bénéficier du

marché spécialisé des revendeurs. Les trois marques représentent ensemble plus de 17% du marché suisse des tracteurs. La centralisation des prestations de service comprenant l'importation, l'organisation commune du service clientèle et la fourniture des pièces détachées entraîne un rendement élevé et efficace.

### Technique Agricole

#### Editeur:

Association suisse pour l'équipement technique de l'agriculture (ASETA)  
Werner Bühler, Directeur

#### Rédaction:

Ueli Zweifel

#### Service de traduction:

Franca Stalé

#### Adresse:

Case postale 53, 5223 Riniken  
Tél. 056 - 41 20 22  
Fax 056 - 41 67 31

#### Régie des annonces:

ASSA Annonces Suisse SA  
2, place Bel-Air, 1002 Lausanne  
Tél. 021 - 20 29 31  
Fax 021 - 20 09 33  
ou  
Moosstrasse 15, 6002 Lucerne  
Tél. 041 - 23 12 13  
Fax 041 - 23 12 33

#### Imprimerie et expédition:

Schill & Cie SA, 6002 Lucerne

Reproduction autorisée  
mentionnant la source et  
justificatif

#### Paraît 15 fois par an:

#### Prix de l'abonnement:

Suisse: Fr. 36.- par an  
Gratuit pour les membres ASETA  
Prix individuel pour l'étranger

**Le numéro 14 / 90 paraîtra  
le 28 novembre 1990  
Dernier jour pour les ordres  
d'insertion: 13 nov. 1990**