

**Zeitschrift:** Technique agricole Suisse  
**Herausgeber:** Technique agricole Suisse  
**Band:** 52 (1990)  
**Heft:** 10

## **Werbung**

### **Nutzungsbedingungen**

Die ETH-Bibliothek ist die Anbieterin der digitalisierten Zeitschriften auf E-Periodica. Sie besitzt keine Urheberrechte an den Zeitschriften und ist nicht verantwortlich für deren Inhalte. Die Rechte liegen in der Regel bei den Herausgebern beziehungsweise den externen Rechteinhabern. Das Veröffentlichen von Bildern in Print- und Online-Publikationen sowie auf Social Media-Kanälen oder Webseiten ist nur mit vorheriger Genehmigung der Rechteinhaber erlaubt. [Mehr erfahren](#)

### **Conditions d'utilisation**

L'ETH Library est le fournisseur des revues numérisées. Elle ne détient aucun droit d'auteur sur les revues et n'est pas responsable de leur contenu. En règle générale, les droits sont détenus par les éditeurs ou les détenteurs de droits externes. La reproduction d'images dans des publications imprimées ou en ligne ainsi que sur des canaux de médias sociaux ou des sites web n'est autorisée qu'avec l'accord préalable des détenteurs des droits. [En savoir plus](#)

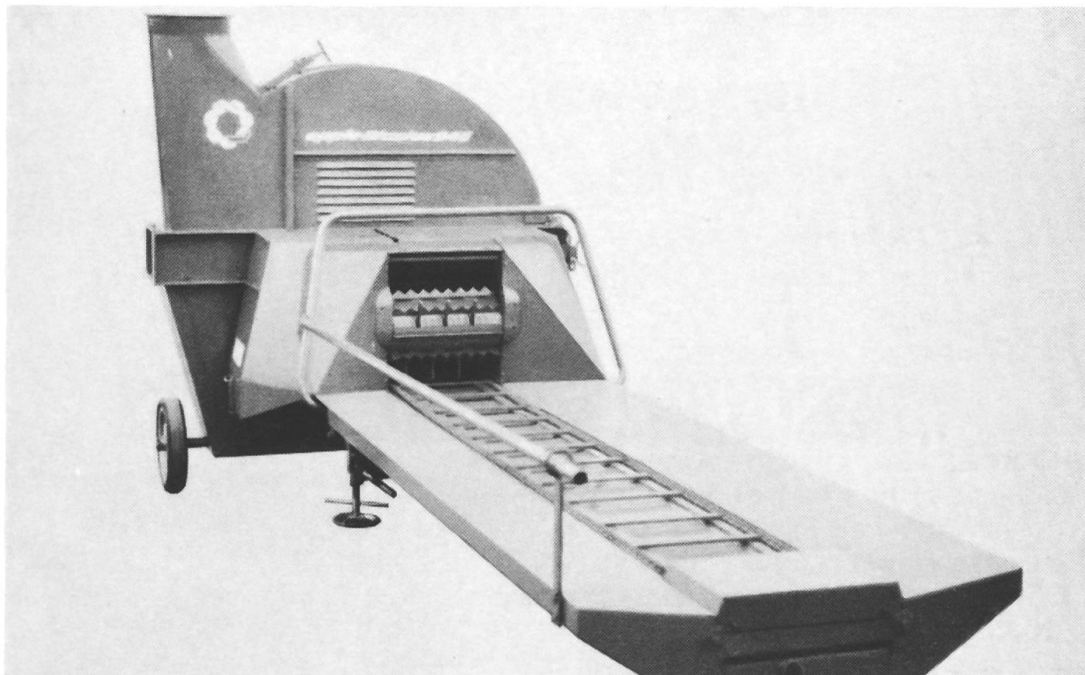
### **Terms of use**

The ETH Library is the provider of the digitised journals. It does not own any copyrights to the journals and is not responsible for their content. The rights usually lie with the publishers or the external rights holders. Publishing images in print and online publications, as well as on social media channels or websites, is only permitted with the prior consent of the rights holders. [Find out more](#)

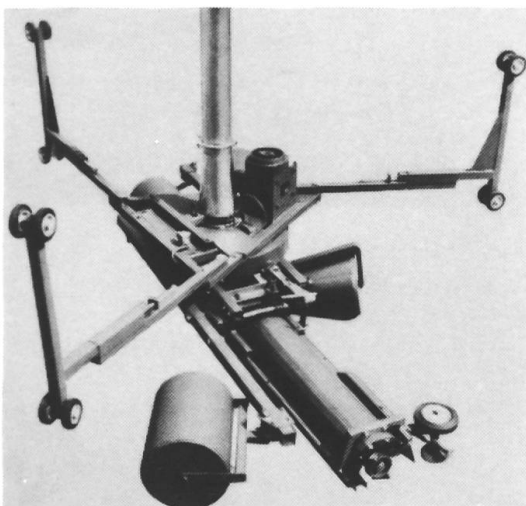
**Download PDF:** 05.02.2026

**ETH-Bibliothek Zürich, E-Periodica, <https://www.e-periodica.ch>**

# Agrar *epple* – une gamme complète de machines d'ensilage



La nouvelle génération de Blasius en est la meilleure preuve: l'ensileur-souffleur est plus performant que jamais. Il suffit de choisir le type qui convient.



Désilage sans effort et énorme économie de temps. Peu de force motrice, rendement maximum et fonctionnement sûr.



Pour un remplissage rapide du silo le modèle Turbo remplira toutes vos exigences.

Demandez-nous prospectus et prix et les conseils de nos spécialistes.

# Agrar

Agrar Fabrique de machines agricoles SA  
9500 Wil SG

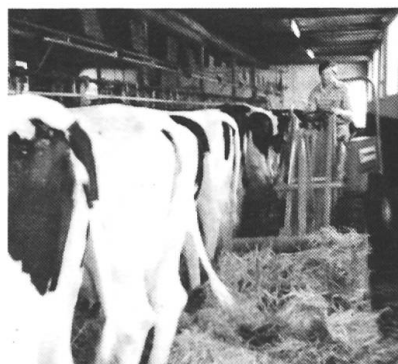
Tél. 073 / 25 16 25

## Tous vos travaux pénibles pour Frs 300.- par mois

- |  |   |                                  |
|--|---|----------------------------------|
| <input type="checkbox"/> Sortir le fumier        | <input type="checkbox"/> Désilage herbe et maïs | <input type="checkbox"/> Creuser |
| <input type="checkbox"/> Charger le fumier       | <input type="checkbox"/> Balles-rondes          | <input type="checkbox"/> Balayer |
| <input type="checkbox"/> Palettiser              | <input type="checkbox"/> Charger & décharger    | <input type="checkbox"/> Bâtir   |
| <input type="checkbox"/> Fourrager et distribuer | <input type="checkbox"/> Entretenir             | <input type="checkbox"/> ...     |

### MANUTRAC WEIDEMANN

- Entraînement hydrostatique
- Tous-terrains, 4x4, différentiel autobloquant
- Construction compacte (dès 80 cm)
- Se faufile partout grâce à son articulation centrale
- Silencieux (moteur mitsubishi multi-cylindres refroidi par eau)
- Système de changement rapide d'outils
- Hydrostatique type industriel (Danfoss et Rexroth)
- 15 modèles de 11 à 52 CV
- Prix Européens



**500 Machines en  
fonction en Suisse**

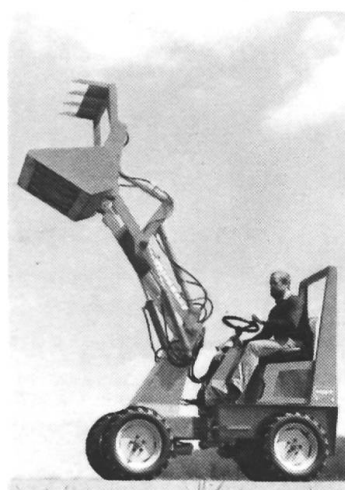


**Des Agents Weidemann  
proches de chez vous !**

*Prospectus et prix  
sur simple demande téléphonique*



**ERNEST ROTH SA**  
**IMPORTATEUR**  
**2900 PORRENTUROY**



**FRS 15'990.-**  
(Mod. 910 BH)

**TEL.: 066/66 46 36**