

Zeitschrift: Technique agricole Suisse
Herausgeber: Technique agricole Suisse
Band: 52 (1990)
Heft: 10

Rubrik: Revue de produits

Nutzungsbedingungen

Die ETH-Bibliothek ist die Anbieterin der digitalisierten Zeitschriften auf E-Periodica. Sie besitzt keine Urheberrechte an den Zeitschriften und ist nicht verantwortlich für deren Inhalte. Die Rechte liegen in der Regel bei den Herausgebern beziehungsweise den externen Rechteinhabern. Das Veröffentlichen von Bildern in Print- und Online-Publikationen sowie auf Social Media-Kanälen oder Webseiten ist nur mit vorheriger Genehmigung der Rechteinhaber erlaubt. [Mehr erfahren](#)

Conditions d'utilisation

L'ETH Library est le fournisseur des revues numérisées. Elle ne détient aucun droit d'auteur sur les revues et n'est pas responsable de leur contenu. En règle générale, les droits sont détenus par les éditeurs ou les détenteurs de droits externes. La reproduction d'images dans des publications imprimées ou en ligne ainsi que sur des canaux de médias sociaux ou des sites web n'est autorisée qu'avec l'accord préalable des détenteurs des droits. [En savoir plus](#)

Terms of use

The ETH Library is the provider of the digitised journals. It does not own any copyrights to the journals and is not responsible for their content. The rights usually lie with the publishers or the external rights holders. Publishing images in print and online publications, as well as on social media channels or websites, is only permitted with the prior consent of the rights holders. [Find out more](#)

Download PDF: 05.02.2026

ETH-Bibliothek Zürich, E-Periodica, <https://www.e-periodica.ch>

Épandeurs d'engrais à deux disques

Les DPAX et DPX, mis au point et construits par la société française *Sulky-Burel*, sont des épandeurs d'engrais qui travaillent sur une très grande largeur (jusqu'à 24 mètres) et avec une très grande régularité. Ces deux types d'épandeurs sont munis de deux disques centrifuges, situés de chaque côté de la machine, ce qui permet une meilleure couverture du terrain par le recroisement des deux nappes d'engrais. En outre, chacun des deux disques comporte deux pales de longueur différente, dont l'une présente une forme en marche d'escalier: les granulés d'engrais sont ainsi projetés à des vitesses différentes, ce qui assure une grande régularité sur toute la surface d'épandage. Sur les DPX, le débit est réglé par un système à deux dents oscillantes qui respecte, sans les broyer, les grains d'engrais. Sur le DPAX cette régulation s'effectue sur chaque disque grâce à un tapis d'amenage et à une trappe qui détermine la hauteur de la couche d'engrais sur ce dernier.



En outre, sur le DPAX, le débit est strictement proportionnel à la vitesse d'avancement, grâce à une roue à barrettes qui, en roulant sur le sol, transmet son mouvement aux tapis d'amenage.

Le réglage de la largeur de travail en fonction de la nature des engrais s'effectue très facilement, sans avoir à changer ni disque, ni pignon: il suffit de manœuvrer une goulotte orientable grâce à un simple levier pour faire arriver l'engrais plus ou moins près du centre des disques. Ce réglage permet d'ajuster en continu et à volonté

la force d'éjection des disques et donc la largeur de l'épandage.

Enfin, les DPX et DPAX sont livrés avec un kit qui permet un double contrôle de débit et de largeur et de bon recouvrement.

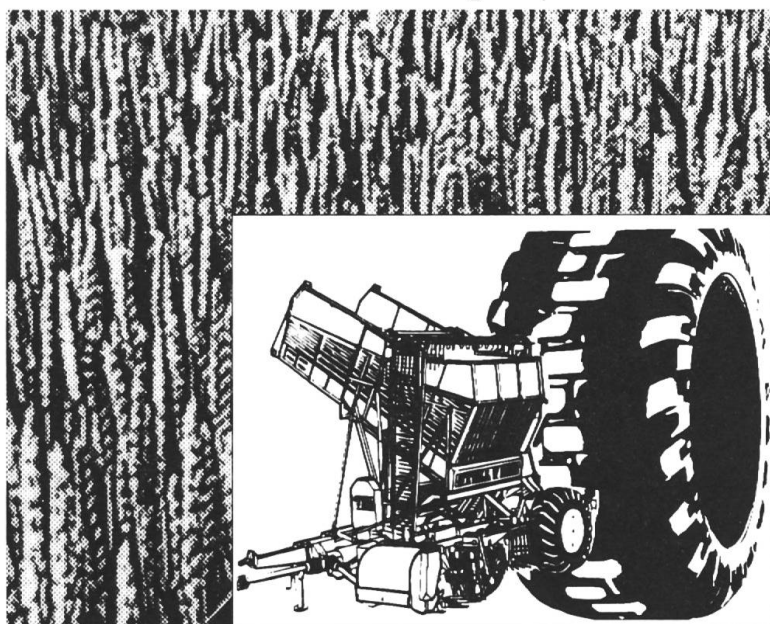
Ces épandeurs sont conçus pour assurer une productivité maximum. Leur chargement est particulièrement facile et, en bout de champ, la fermeture des trappes de débit s'effectue de la cabine par téléflexible ou

(en option) par commande hydraulique sur le DPX et par relèvement de la roue à barrettes sur le DPAX.

Sept modèles portés de 600 à 1800 litres de capacité sont proposés par la société *Sulky-Burel*. Une gamme portée monodisque de 270 à 1000 litres complète le programme de ce constructeur leader dans sa spécialité.

Représentant en Suisse:
Bovet, Villars-le-Grand

Quel est le rapport entre la récolte de betterave sucrière et la productivité de votre champ de blé?



Si vous récoltez la betterave sucrière en utilisant l'arracheuse-décolleteuse-chargeuse de betteraves STOLL, vous ménagéz le sol, la base de votre exploitation. Les arracheuses-décolleteuses-chargeuses de betteraves STOLL sont équipées de pneus à basse section et à basse pression d'air (1,0 bar). C'est ainsi que vous profitez des conditions requises pour une meilleure préparation des semis,

pour une bonne pousse des céréales, pour un degré uniforme de maturité et pour un haut rendement. Les machines très lourdes et équipées de pneus trop petits laissent derrière elles des ornières très comprimées et détruisent la structure du sol.

Nous disposons d'une gamme complète de machines de 1 à 6 rangs, mêmes des automotrices.

Demandez une démonstration.

Landtechnik AG

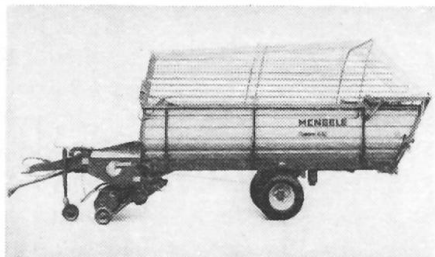
Eichenweg 4

3052 Zollikofen

Téléphone: 031 57 85 40

STOLL

Mengele LW-432 à hydraulique de bord



La nouvelle remorque autochargeuse Mengele LW-432 Garant vient compléter le programme dans la classe moyenne supérieure (32 m³). Caractéristiques principales: une hydraulique de bord et la commande à distance des organes mobiles. Indépendamment de la puissance du système hydraulique du tracteur,

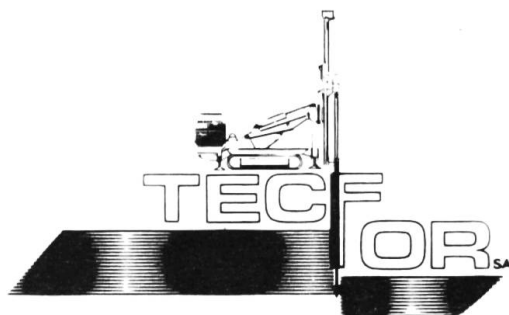
on disposera toujours de la pleine vitesse déchargement, même à la vitesse moteur la plus basse lors du déchargement d'herbe, grâce à la prise de force de «1000». Par ailleurs, on évite le mélange d'huiles dans l'hydraulique du tracteur.

Quatre bras d'alimentation, sortant du fourrage vers le bas, garantissent un taux de chargement très élevé tout en ménageant les fourrages les plus délicats. Les convoyeurs sont montés sur roulements à aiguilles, d'où une longue durée de vie et coûts réduits. Le train de coupe comprend jusqu'à 33 couteaux, commutables en plusieurs niveaux au moyen d'un levier: 33/21/17/5/0. Il n'est donc plus nécessaire de démonter/remonter des couteaux. Pour le «grand»

service d'entretien, l'ensemble du train de coupe peut être sorti sur 3 roues ou simplement rabattu. Depuis longtemps, Mengele installe systématiquement des sécurités individuelles pour chaque couteau.

De nombreux détails pratiques, tels que le tendeur automatique du fond mouvant, la paroi arrière à pivotement et décliquetage hydrauliques, l'essieu tandem optionnel à freinage sur les 4 roues ou l'essieu à suspension indépendante des 4 roues, le timon articulé hydraulique, la commutation hydraulique du train de coupe, ou encore la cage pour fourrage sec étanche au maïs sont autant d'arguments concrets de la nouvelle remorque LW-432 de Mengele.

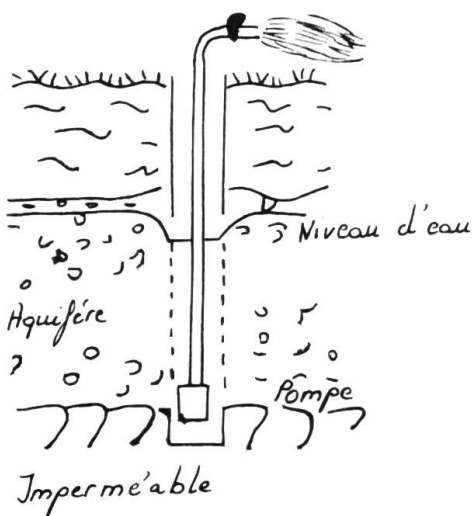
Rohrer-Marti SA, Dällikon



TECHNIQUES DE FORAGE

Telfser Jacques
☎ 025 - 77 29 22
1872 Troistorrents

Un puits foré vous permettra de prélever de l'eau souterraine.



Tecfor vous propose

De déterminer le meilleur site d'emplacement.

Forage en terrain même peu accessible.

Équipement du trou en filtres crépinés, pompe et tube de refoulement.

Essai de pompage, calcul hydraulique pour demande d'autorisation.

L'ordre de grandeur d'un tel investissement, sur 5 ans, en pompage continu, varie de 8 à 15 cts. le m³.

Informations et devis sans engagements.

Technique du succès

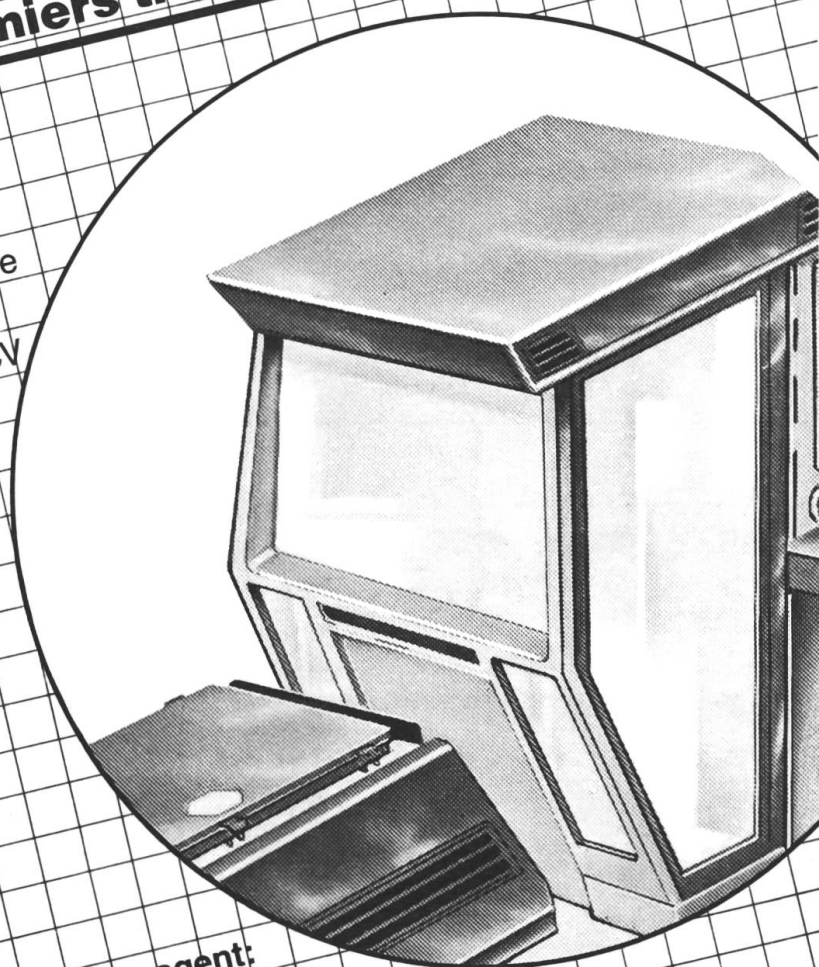
Notre couverture pour votre investissement
FIAT – les premiers tracteurs entièrement
galvanisés

- Protection totale contre la corrosion dans les classes de 45 à 180 CV

- Augmentation de la fiabilité et de la robustesse

- Augmentation de la longévité et de la valeur

- FIAT – depuis 20 ans le tracteur le plus vendu en Suisse



Vous obtenez auprès de votre agent:
La brochure spéciale sur la galvanisation
«Aucune chance à la corrosion»

BUCHER

BUCHER-GUYER SA
8166 Niederweningen
Tél. 01/857 22 11

Agro-Centre BUCHER
1400 Yverdon-les-Bains
Tél 024/212148

Votre partenaire pour une technique agricole moderne

GARAGE
CORBAZ
BETTENS

Agence et service **PEUGEOT**
Carrosserie

Tracteurs Massey-Fergusson
Charrues Kverneland - Gamme Kuhn et Rau
Batteuse-presse Sperry New-Holland

Vente - Réparation

Toujours notre très beau choix d'occasions

☎ (021) 881 12 02

Jeune mécanicien sur
machines agricoles
suisse-allemand **cherche**

chambre

à la campagne, périphérie
de Genève

(emploi à Satigny).

Voiture à disposition.

Compresseurs à air

Installations automatisées avec 10 atm rel,
avec chaudière, dès Fr. 585.-.
Accessoires et pièces détachées.

Compresseurs à prise de force

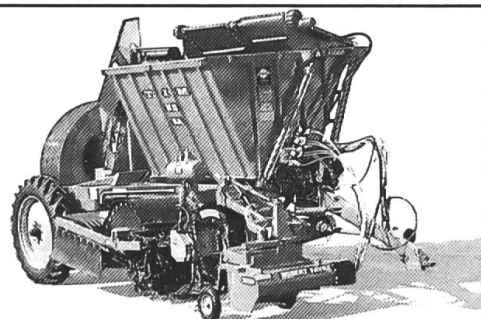
5 m de tuyaux y compris et raccord de pompe
Fr. 310.-.

Pistolets à peinture, gonfleurs de pneus,
outils à air comprimé.

Demandez liste de prix détaillée directement
auprès du fabricant.

ERAG, E. Rüst, 9212 Arnegg, tél. 071-85 91 12

L'OUTIL DE LA PERFORMANCE



RÉCOLTEUSE DE BETTERAVES TIM
distribuée par



ROBERT FAVRE
Tél. 037 611.494 1530 PAYERNE

GLOOR

La marque juste pour votre poste de soudage

Le poste de soudure idéal pour l'agriculteur moderne.



Nous livrons sur mesure
ce qui convient le mieux
pour vous.

Demandez nos prospectus
gratuits avec indications
des prix avec le coupon

GLOOR FRÈRES SA
Fabrique d'appareils de soudage
3400 Burgdorf; Tél. 034 22 29 01

203

Nom: _____

Adresse: _____

Moteurs électriques neufs et d'occasion.

Garantie de 3 ans, commutateurs, prises ainsi
que tout accessoire dans chaque catégorie
de prix. Comparez la qualité et le prix.

Câbles de moteurs

Qualité améliorée, mous et souples,
toutes sortes de câbles livrables
tels que câbles pour salle humide TT etc.

Poulies

en bois, en fonte, pour courroies
trapézoïdales et courroies plates.

Courroies d'entraînement

de chaque qualité telle que cuir, caoutchouc
et nylon, avec serrure ou soudée sans fin.
Courroies trapézoïdales.

Ventilateurs d'étable

Exigez nos prospectus avec liste de prix.

ERAG, E. Rüst, 9212 Arnegg, tél. 071-85 91 12