

Zeitschrift: Technique agricole Suisse
Herausgeber: Technique agricole Suisse
Band: 52 (1990)
Heft: 2

Werbung

Nutzungsbedingungen

Die ETH-Bibliothek ist die Anbieterin der digitalisierten Zeitschriften auf E-Periodica. Sie besitzt keine Urheberrechte an den Zeitschriften und ist nicht verantwortlich für deren Inhalte. Die Rechte liegen in der Regel bei den Herausgebern beziehungsweise den externen Rechteinhabern. Das Veröffentlichen von Bildern in Print- und Online-Publikationen sowie auf Social Media-Kanälen oder Webseiten ist nur mit vorheriger Genehmigung der Rechteinhaber erlaubt. [Mehr erfahren](#)

Conditions d'utilisation

L'ETH Library est le fournisseur des revues numérisées. Elle ne détient aucun droit d'auteur sur les revues et n'est pas responsable de leur contenu. En règle générale, les droits sont détenus par les éditeurs ou les détenteurs de droits externes. La reproduction d'images dans des publications imprimées ou en ligne ainsi que sur des canaux de médias sociaux ou des sites web n'est autorisée qu'avec l'accord préalable des détenteurs des droits. [En savoir plus](#)

Terms of use

The ETH Library is the provider of the digitised journals. It does not own any copyrights to the journals and is not responsible for their content. The rights usually lie with the publishers or the external rights holders. Publishing images in print and online publications, as well as on social media channels or websites, is only permitted with the prior consent of the rights holders. [Find out more](#)

Download PDF: 05.02.2026

ETH-Bibliothek Zürich, E-Periodica, <https://www.e-periodica.ch>

En visite chez nos clients



Monsieur Maurice Sauser, agriculteur, Les Bulles 55, 2309 Chaux-Fonds 9

Depuis env. 20 ans la famille Sauser est un client satisfait de la maison BLASER. Tous les lubrifiants utilisés avec succès pour les machines proviennent de chez nous.

Sur le domaine avec une superficie de 40 ha. on s'occupe de la production de lait et de l'élevage. Dans l'étable on compte 27 vaches, 30 bovins et 10 veaux. L'entretien de la propre forêt est un travail hivernal.

A disposition sont:

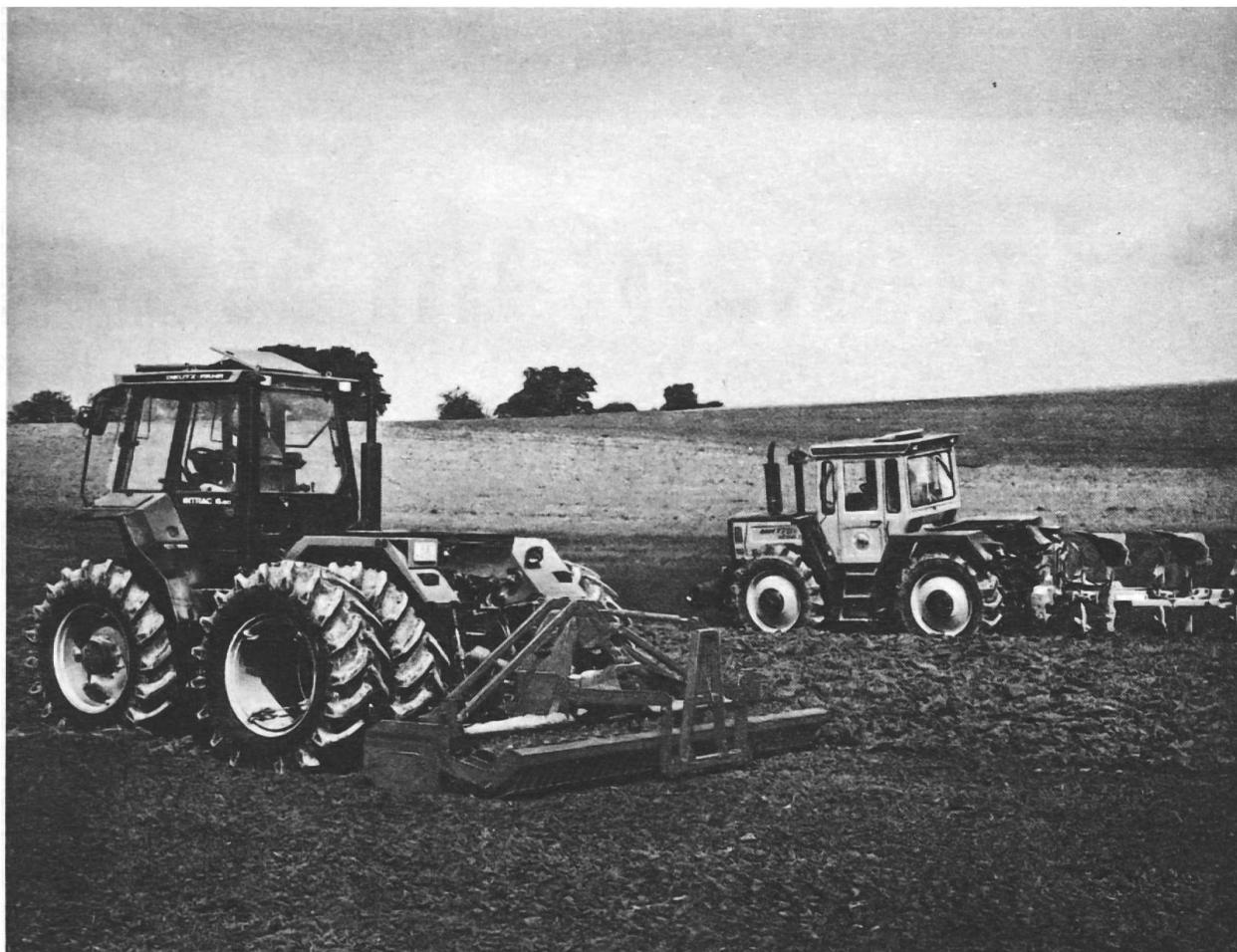
1 tracteur CASE IHC 885, année 88, 700 heures; 1 tracteur INTERNATIONAL 633, année 77, 4'400 heures; 1 tracteur FORD ECONOMY, année 75, 3'000 heures; 1 Jeep SUZUKI, année 82.

Pour le bien-être de vos machines:

Lubrifiants Blasol[®] et Blasolube[®]

Blaser

Blaser + Cie SA, 3415 Hasle-Rüegsau, Tél. 034 61 61 61



MB-trac et IN-trac: L'aboutissement d'une vaste expérience et d'une technique innovatrice.

Les expériences acquises au cours de plusieurs décennies en matière de tracteurs à traction quatre roues et de technique agricole ont conduit à un concept qui s'est imposé de manière convaincante.

- **Traction sur quatre roues de même dimension**
- **Répartition optimale du poids**
- **Possibilité de raccord et montage simultanément pour trois équipements d'appoint**

– telles sont les caractéristiques les plus frappantes du MB-trac et de l'IN-trac.

Un programme complet de 10 systèmes «trac» répond à toutes les exigences de puissance et d'utilisation: **8 MB-trac de 50 à 115 kW (68 à 156 ch) et 2 IN-trac de 85 kW (115 ch) et de 110 kW (150 ch).**

Un confort d'utilisation exceptionnel, un ménagement du sol au-dessus de la moyenne et la combinaison rationnelle d'équipements d'appoint assurent la rentabilité toujours plus indispensable à chaque exploitation agricole.

N'hésitez pas à vous informer sur le vaste programme trac.

 
trac-technik

Visitez nous à la ZELA



Veuillez m'envoyer
votre documentation
d'information sur les

- ☐ MB-trac
☐ IN-trac

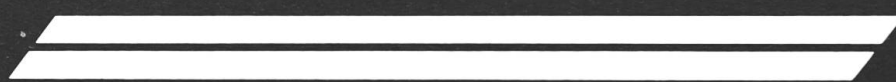
Nom: _____

Adresse: _____

NPA/lieu: _____

Prière de renvoyer à:
Robert Aebi SA
Représentation générale
trac-technik
Riedthofstrasse 100
8105 Regensdorf
Tél. 01 - 842 51 11

 **Robert Aebi**



Rapid

Technique agricole

160

Maintenant un Steyr!

Un tracteur conventionnel...



8045A 31 kW (42 CV)



8055A 35,3 kW (48 CV)



8065A 41 kW (56 CV)

Boîte de vitesses réversibles, entièrement synchronisée*, assure un maniement plus confortable.

La prise de force à quatre régimes*, économise le carburant et ménage le tracteur.

Des instruments digitaux* pour un contrôle optimal de la vitesse de marche et du régime de la prise de force.

* excepté le modèle 8045



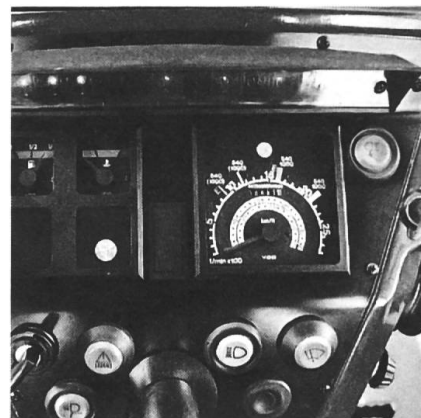
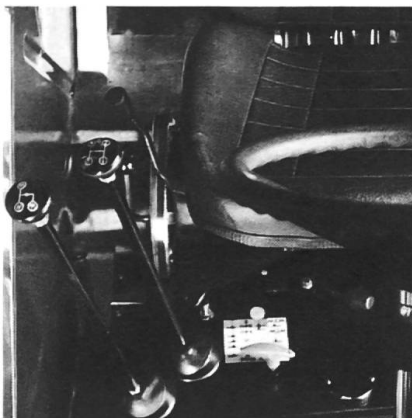
8075A 47 kW (64 CV)

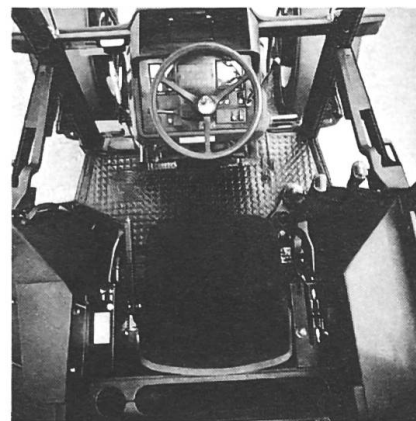


8085A 53 kW (72 CV)

Commande latérale des vitesses

Equip. optimum en instruments





Réglage électronique du relevage hydraulique (CER)

Cabine très confortable

...ou à plate-forme



8060A 41 kW (56 CV)



8070A 47 kW (64 CV)



8080A 53 kW (72 CV)



8090A 59 kW (80 CV)



8110A 66 kW (90 CV)
8130A 84,5 kW (115 CV)

Un confort supérieur grâce à la cabine Steyr SK-2.

Réglage électronique du relevage hydraulique (CER) à partir du 8080. Commande très précise des outils., un confort remarquable.

Steyrmatic – vitesses intermédiaires enclenchables sous charge.

**Les années 90...
bien sûr
avec Rapid!**

**Votre représentant Rapid
vous en dira bien davantage**

Rapid Machines et Véhicules SA
8953 Dietikon 1 01/743 1111

Rapid

À des prix tout à fait ordinaires **DES AVANTAGES EXTRAORDINAIRES** voilà la valeur d'un John Deere

Le pont-avant à angle de chasse exclusif de 12° permet de virer court en bout de champ, quels que soient le réglage de voie et la monte de pneus. Il est engageable en marche par un embrayage quasi inusable refroidi par huile, et sous le différentiel à blocage automatique la garde au sol est importante.

Le circuit hydraulique de type fermé contrôle les réactions du relevage proportionnellement à l'effort enregistré, garantissant ainsi les meilleurs labours et une réponse instantanée de toutes les autres fonctions hydrauliques, toutes contrôlées par un seul système évitant les gaspillages de carburant. Ce circuit fermé équipe tous les tracteurs John Deere du 1550 (44 ch DIN/32 kW) au 3650 (114 ch DIN/84 kW).

La transmission Power Synchron à 16 vitesses permet de tirer tout le parti des caractéristiques de couple et de sobriété du moteur et de changer de vitesse sous charge sans débrayer. L'embrayage de la prise de force et les freins à disque refroidis par huile ne nécessitent aucun réglage ni réparation durant toute la vie du tracteur.

Les tests OCDE montrent que les moteurs John Deere figurent parmi les plus sobres et les plus performants. La faible vitesse linéaire de nos pistons à faible friction et, de surcroît, refroidis par jets d'huile sous pression, maintiennent ces performances année après année.

Au choix:
La confortable cabine
MC1 ou la luxueuse SG2

LA FIABILITÉ EST NOTRE FORCE



ATS 1122 F/CH



Bernstr. 160, 3052 Zollikofen
Tel. 031/57 36 36

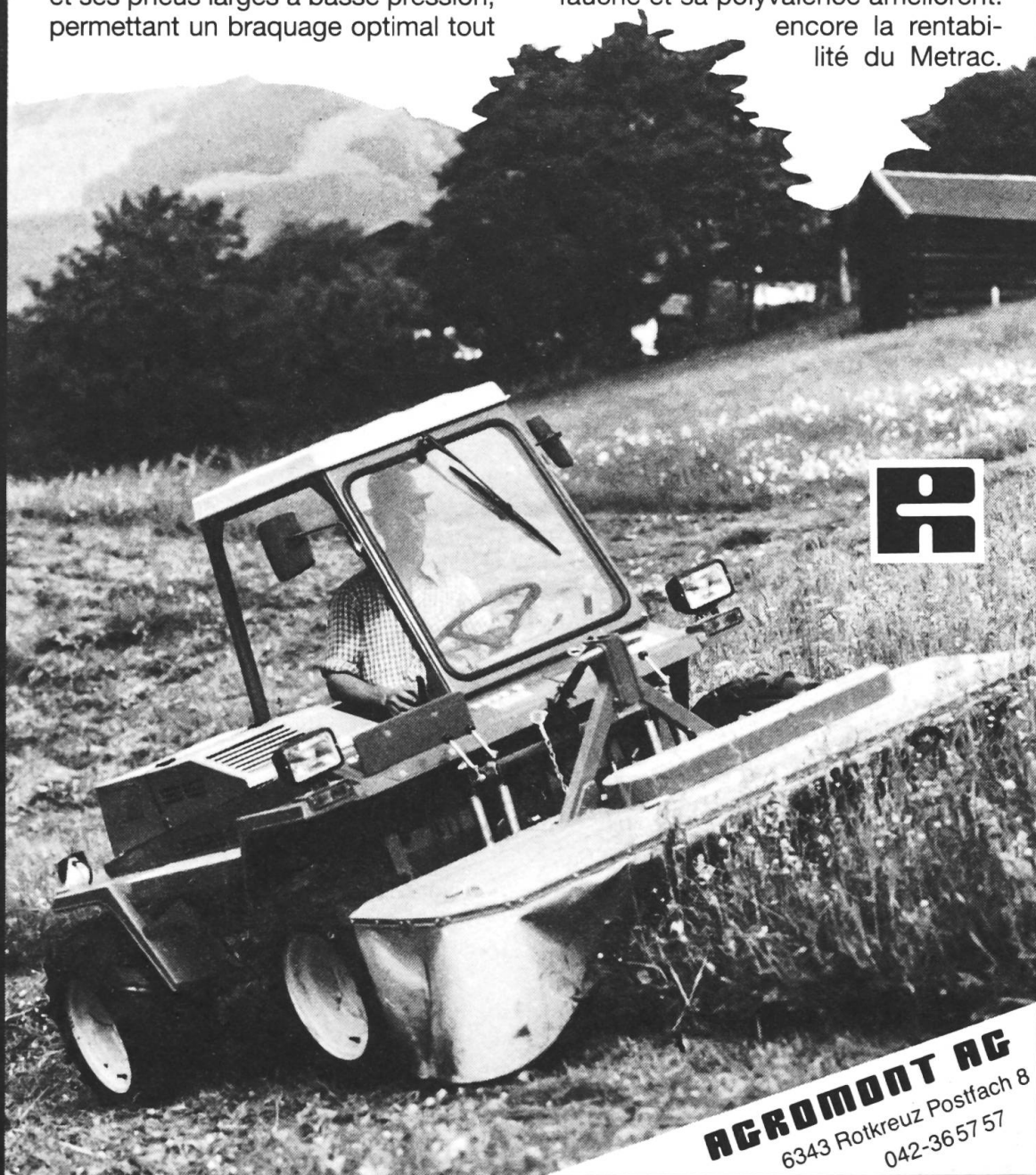
Matra
ZOLLIKOFEN

Dépôt Yverdon, 1400 Yverdon
Tél. 024/24 21 30

Sur sol mouillé, en pente ou à plat avec le réform Metrac vous ménagez davantage votre sol

Toujours plus d'agriculteurs sont enthousiastes de la conception du Metrac. Ils apprécient surtout la direction hydrostatique sur les quatre roues, son faible poids à vide et ses pneus larges à basse pression, permettant un braquage optimal tout

en préservant le sol. Son empaltement large et son centre de gravité bas, ainsi que ses quatre roues motrices, ménagent la pente travaillée. Son grand rendement de fauche et sa polyvalence améliorent encore la rentabilité du Metrac.



AGROMONT AG
6343 Rotkreuz Postfach 8
042-3657 57

AGRISTAR – la nouvelle génération de pulvérisateurs!

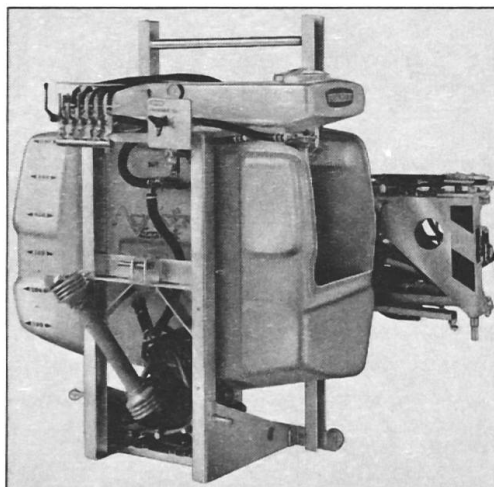
La technologie du nouveau pulvérisateur AGRISTAR ECOMATIC révolutionne toutes les fonctions: Remplissage simple. Préparation des produits sans aucun risque de pollution ni de contamination. Epandage modulable de haute précision (ORDOMAT). Nettoyage de l'appareil sur le terrain.

Avec votre AGRISTAR, vous prenez soin de vos cultures et de votre environnement.

Demandez aujourd'hui encore notre documentation détaillée.

Fûts de 600 et 800 litres et réservoir d'eau propre d'environ 50 l.

Rampes de pulvérisation de 12, **12,5**, 15, 18 et 21 m à repliage manuel, électrique ou entièrement hydraulique.



ADRA/2749

A vendre:

Ecorceuse ETE 100

Révision complète, prix très intéressant, diamètre d'écorçage: 100 cm. Les troncs sont tirés par un tracteur (au moins 100 CV) à travers l'outil décortiqueur pour arriver sur l'aire d'entreposage. La machine idéale pour le bûcheron et l'entrepreneur.

Tél. 065 - 71 10 29

La qualité suisse à prix raisonnable.

FISCHER



Informations et conseils auprès de FISCHER SA, FABRIQUE DE PULVÉRISATEURS
1809 Fenil-Vevey, tél. 021/921 32 43; 3422 Kirchberg/BE, tél. 034/45 51 11;
ou chez votre spécialiste le plus proche.

Siège amorti pneumatiquement de GRAMMER

- absorbe tous les à-coups horizontaux et verticaux
- réglage intégré de la position du dossier
- habillage velours ou simili-cuir

Conçu spécialement pour les chauffeurs ayant des problèmes de dos et notamment de la région lombaire.

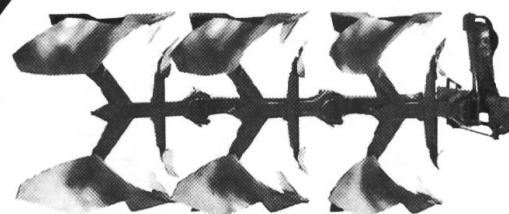


AUPAG SA, sièges de conduite GRAMMER,
rue Hermetschloos 73, **8048 Zürich**
Tél. 01 - 432 26 26 / 01 - 432 29 00



OTT-en faveur de notre sol

OTT PERMANIT NON STOP



- Supériorité de l'acier PERMANIT (limite d'étirage jusqu'à 380% plus élevée, limite de rupture jusqu'à 250% plus élevée) = **y compris!**
- Accouplement rapide = **y compris!**
- Réglage du point de traction = **y compris!**
- Nouveau système NON-STOP de la 3^{ème} génération avec force de déclenchement commandé = **y compris!**

OTT MACHINES AGRICOLES SA

Dépôts et représentants:

A. Tenthoray, Payerne
037 61 34 33

J.P. Bonny, Chevroux
037 67 18 67

F. Bolz, Münchenbuchsee
031 86 16 86

3052 Zollikofen
031 57 40 40

ST-2

