

**Zeitschrift:** Technique agricole Suisse  
**Herausgeber:** Technique agricole Suisse  
**Band:** 51 (1989)  
**Heft:** 4

**Rubrik:** Revue des produits

### **Nutzungsbedingungen**

Die ETH-Bibliothek ist die Anbieterin der digitalisierten Zeitschriften auf E-Periodica. Sie besitzt keine Urheberrechte an den Zeitschriften und ist nicht verantwortlich für deren Inhalte. Die Rechte liegen in der Regel bei den Herausgebern beziehungsweise den externen Rechteinhabern. Das Veröffentlichen von Bildern in Print- und Online-Publikationen sowie auf Social Media-Kanälen oder Webseiten ist nur mit vorheriger Genehmigung der Rechteinhaber erlaubt. [Mehr erfahren](#)

### **Conditions d'utilisation**

L'ETH Library est le fournisseur des revues numérisées. Elle ne détient aucun droit d'auteur sur les revues et n'est pas responsable de leur contenu. En règle générale, les droits sont détenus par les éditeurs ou les détenteurs de droits externes. La reproduction d'images dans des publications imprimées ou en ligne ainsi que sur des canaux de médias sociaux ou des sites web n'est autorisée qu'avec l'accord préalable des détenteurs des droits. [En savoir plus](#)

### **Terms of use**

The ETH Library is the provider of the digitised journals. It does not own any copyrights to the journals and is not responsible for their content. The rights usually lie with the publishers or the external rights holders. Publishing images in print and online publications, as well as on social media channels or websites, is only permitted with the prior consent of the rights holders. [Find out more](#)

**Download PDF:** 05.02.2026

**ETH-Bibliothek Zürich, E-Periodica, <https://www.e-periodica.ch>**

assemblées décentralisées, à regarder plus attentivement leurs factures d'électricité et à déposer des recours lorsque cela semblait nécessaire et fondé. Il faut espérer que cette action concertée puisse contribuer à combler les lacunes encore existantes et à atteindre les buts suivants:

- supprimer les tarifs basés sur la consommation maximale dans les petites et moyennes exploitations agricoles
- éliminer les interruptions de courant vers midi qui entravent le bon fonctionnement des séchoirs en grange
- harmoniser, du moins en partie, les tarifs du courant électrique et ceci dans un futur immédiat.

Il est encourageant de constater que plusieurs compagnies d'électricité ont pris en considération les remarques fondées des agriculteurs et ont fait quelques pas en leur direction. En tête de peloton, la Centrale électrique de Saint-Gall et Appenzell (SAK), le plus gros fournisseur de courant pour le canton de Saint-Gall, a supprimé définitivement le tarif basé sur la consommation maximale pour quelques 550 exploitations agricoles. Cette mesure a eu pour effet immédiat de diminuer la facture d'électricité de plusieurs centaines de francs par exploitation. Cette mesure n'est pas à considérer comme un privilège particulier, mais simplement comme une réadaptation

des conditions tarifaires des consommateurs agricoles, par rapport aux autres branches professionnelles.

L'Association des centrales électriques suisses, recommande à toutes les compagnies, dans un rapport datant de 1985 déjà, de diminuer le tarif d'été par rapport au tarif d'hiver! Si donc, certaines compagnies d'électricité passent outre et font exactement le contraire, en décrétant des hausses générales de tarif, ce qui leur permet de profiter scandaleusement du prix de revient plus avantageux en été, c'est le moment ou jamais de les critiquer fermement et ouvertement.

## Revue des produits

### **Le matériel pour le fenaïson**

**La facheuse conditionneuse FC 202** bien connue, largeur de travail 2 m, était en vente jusqu'à présent avec un conditionneur à rotors et doigts mobiles ainsi qu'un peigne réversible réglable. Nouveau: on peut l'obtenir avec conditionneur à rouleaux pour légumineuses. Grâce à la facheuse à disques l'andain passe par une conditionneuse extrêmement large.

**Girofaneurs Kuhn:** En plus de GF 5000 MHA, largeur de travail 5,40 m, avec relevage hydraulique des toupies extérieures qui pivotent simultanément vers l'intérieur, deux nouveaux modèles en complément. Les nouveaux GF 5000 M et GF 5000 T dont les toupies extérieures pivotent vers l'arrière pour le transport. Les girofaneurs Kuhn peuvent être réglés le plus bas possible afin que même les petits brins de paille soient ramassés. Le réglage de la hauteur – plus pour du fourrage dense – moins pour du fourrage léger –

s'effectue, sans outil, à l'aide d'un levier de réglage et en quelques secondes. Le GF 5000 M est construit en version 3-points avec tête pivotante et le GF 5000 T en version traînée.

Les girofaneurs Kuhn GF 4000 M et GF 4000 T, largeur 4,50 m, sont équipés non pas de 5 mais 6 bras de fourches par toupies. Un travail plus fin et plus régulier est garanti. Ces modèles sont aussi équipés du système de réglage par levier excentrique sans utilisation d'outil.

Pour les terrains en pente, Kuhn vous propose les deux super-légers GF 440 SRP et GF 22 NP d'une largeur de 4 m et 3,10 m.

Désormais, pour tous les girofaneurs pour attelage 3-points, il existe des roues support. La machine peut être ainsi rapidement attelée et avec un réglage optimal assurée un râtelage plus fin.

**Giro-andaineurs rapides Kuhn:** Les modèles sont livrables avec bras amovibles. La largeur de travail de

3,20 m ou de 3,80 m se réduit au transport à 1,40 m et 1,70 m. Cela économise de la place pour son rangement en hiver. Comme tous les andaineurs Kuhn, ils sont équipés d'un carter entièrement fermé avec engrenage graissé et bras de fourches à conduite tangentielle.

Nouveau, l'andaineur rapide Kuhn GA 300 G 3 R avec attelage frontal. Le nouveau châssis à 3 roues qui se trouve à l'intérieur du train de fourches assure un bon râtelage. Cet andaineur garde ainsi sa largeur de construction normale. Cette machine peut être également utilisée pour attelage arrière et ainsi tirer des andains en marche arrière et avant.

Actuellement, le Kuhnflex comme machine d'andainage est inégalable dans son rendement. Il est l'andaineur parfait pour toutes exploitations agricoles laitières dans lesquelles un sol propre et net est prédominant.

Kuhn, à la tête des fabricants de machines de fenaïson, gagne de

plus en plus d'importance sur le marché suisse pour ses herse rotatives et cultirotoirs. Ces machines sont fort demandées par des exploitations où l'on attache une grande valeur au rendement, à l'entretien facile et à une longue durée.

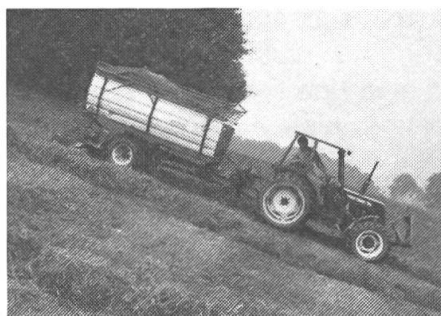
**Agro-Service SA, Zuchwil**

### **Bucher-Letran**

#### **Le nouveau concept de remorques à roues motrices et directrices, solution révolutionnaire brevetée**

Avec le Polytrac-Bucher, la mécanisation des travaux dans les pentes a fait un bon pas en avant. Ce tracteur porte-outils permet aujourd'hui d'atteindre des rendements appréciables dans les régions de montagne. Equipé de pneus Terra ou encore de roues jumelées, les limites d'utilisation dans les pentes sont sensiblement les mêmes que celles valables pour les transporteurs.

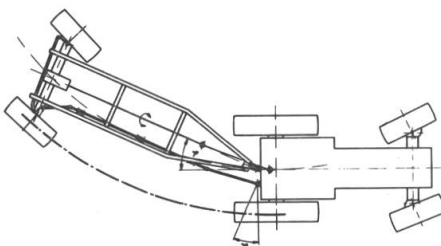
Le ramassage mécanique du fourrage dans les pentes accidentées était, jusqu'à ces jours, problématique. Les autochargeuses à roues motrices présentaient une solution



*Cette exécution peut recevoir toutes les superstructures normalisées: agrégat autochargeur, citerne à pression, épandeur à fumier, pont fixe.*

que aussi devient absolument apte à la pente.

Le Letran, la remorque à roues motrices et directrices est en quelque sorte le complément logique du Polytrac 50. Cette unité de travail de grand rendement permet le ramassage et le transport du fourrage dans des conditions extrêmes, tout



*La nouvelle technique Bucher-Letran. Les roues de la remorque suivent parfaitement les traces des roues du tracteur grâce à la technique brevetée de Letran.*

en garantissant la sécurité et le ménagement du tapis végétal.

Le Letran est disponible en version autochargeuse ou remorque universelle. Cette dernière version permet l'utilisation de toutes les superstructures des transporteurs, comme par exemple l'agrégat autochargeur, bosome à pression, épandeur à fumier ou encore le pont fixe (voir photo 1).

La version autochargeuse de Letran peut équiper toutes les autochargeuses normales. On obtient ainsi la solution optimale pour le ramassage du fourrage dans les pentes les plus difficiles (voir photo 2).

**Bucher-Guyer SA**

### **Coupe Réglable de qualité, haut rendement: La nouvelle faucheuse à tambour Deutz-Fahr KM 2.19 S**

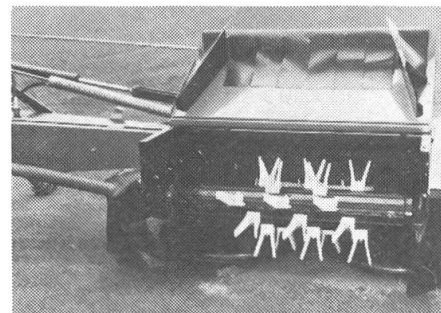
Le but c'est l'obtention d'un rendement en lait maximum à partir d'un fourrage de base donné. C'est aussi la meilleur moyen d'abaisser les frais de production. Une condition: ne rien gaspiller lors de la récolte du fourrage. Et c'est au fauchage que cela commence.

- choisir la période optimale: c'est au début de l'épiaison que la valeur nutritive est la plus élevée
- être à même de couper de grandes surfaces en un minimum de temps, afin de profiter pleinement des courtes périodes de beau temps
- bien choisir la hauteur de coupe, une coupe trop rase, retarde la repousse
- fauchage régulier en évitant toutes salissures du fourrage
- former des andains aérés, ainsi la dessiccation peut commencer si tôt après la coupe

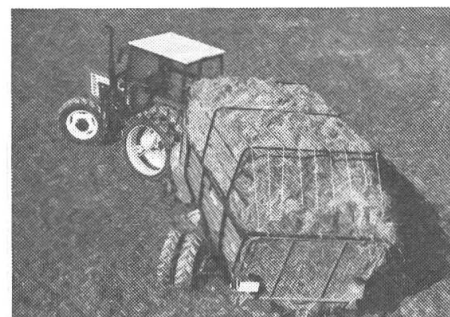
#### **Réglage progressif de la hauteur de coupe**

Les assiettes interchangeables permettent de choisir trois hauteurs de coupe initiales, réglables d'une façon continue, à l'aide d'une clef à tube (coupe normale de 30 à 60 mm, coupe intermédiaire de 45 à 75 mm et coupe haute de 60 à 90 mm). Le mécanisme de réglage de conception simple est d'une grande longévité, car il est protégé de la poussière et ne supporte pas le poids de la machine.

**Bucher-Guyer SA**



*Le KM 2.19 S avec conditionneur à doigts.*



*L'essieu à roues motrices et directrices peut s'adapter à toutes les autochargeuses classiques. Dans ce cas, seul le problème du ramassage du fourrage se trouve résolu.*

partielle, mais dangereuse: en manœuvrant dans les pentes et dans les virages, les roues de la remorque, décrivant un rayon plus fermé ont tendance à chasser l'arrière du tracteur, voire à le renverser.

Le système Letran élimine ces inconvénients, et par ce fait la remor-