

Zeitschrift: Technique agricole Suisse
Herausgeber: Technique agricole Suisse
Band: 50 (1988)
Heft: 10

Werbung

Nutzungsbedingungen

Die ETH-Bibliothek ist die Anbieterin der digitalisierten Zeitschriften auf E-Periodica. Sie besitzt keine Urheberrechte an den Zeitschriften und ist nicht verantwortlich für deren Inhalte. Die Rechte liegen in der Regel bei den Herausgebern beziehungsweise den externen Rechteinhabern. Das Veröffentlichen von Bildern in Print- und Online-Publikationen sowie auf Social Media-Kanälen oder Webseiten ist nur mit vorheriger Genehmigung der Rechteinhaber erlaubt. [Mehr erfahren](#)

Conditions d'utilisation

L'ETH Library est le fournisseur des revues numérisées. Elle ne détient aucun droit d'auteur sur les revues et n'est pas responsable de leur contenu. En règle générale, les droits sont détenus par les éditeurs ou les détenteurs de droits externes. La reproduction d'images dans des publications imprimées ou en ligne ainsi que sur des canaux de médias sociaux ou des sites web n'est autorisée qu'avec l'accord préalable des détenteurs des droits. [En savoir plus](#)

Terms of use

The ETH Library is the provider of the digitised journals. It does not own any copyrights to the journals and is not responsible for their content. The rights usually lie with the publishers or the external rights holders. Publishing images in print and online publications, as well as on social media channels or websites, is only permitted with the prior consent of the rights holders. [Find out more](#)

Download PDF: 05.02.2026

ETH-Bibliothek Zürich, E-Periodica, <https://www.e-periodica.ch>



Un concept pour:

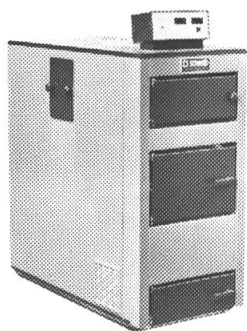
des équipements destinés au traitement des lisiers, construction solide et rendement supérieur.

- **Brasseur mobile**
à prise de force le seul avec cadre articulé!
- **Brasseur stationnaire**
tous les paliers sont à l'extérieur de la fosse!
- **Pompe mélangeuse**
brasse et hâche en même temps, testée par la FAT
- **Mélangeur**
en diverses exécutions, à coque brevetée et rendement optimal.



Construction de machines
Inh. H. Bühler
9542 Münchwilen/TG
Tél. 073 - 26 20 33

SCHMID



Chaudières à bois

- pour la ferme
- pour la villa

BON

pour une documentation gratuite et une liste de référence.

Nom _____

Rue _____

NPA/Localité _____

Tél. _____

SCHMID SA · St Michel 10
1510 Moudon · Tél. 021/905 35 55



Fabrique de roues



1 seul homme suffit pour monter les roues les plus lourdes



Les roues jumelées SO et HD de GS s'adaptent à toutes les positions et sont accouplées en un tournemain.

Grâce à notre système indépendant de fixation, il est impossible qu'elles se détachent.

Les roues jumelées GS, c'est votre sécurité assurée!

NOUVEAUTÉ: Sur demande, nous livrons également des roues montées sur pneu à des prix excessivement avantageux!

Gebr. Schaad SA
4553 Subingen
Tél. 065 44 32 82



Pour l'herbe, le foin et le maïs, il existe beaucoup d'hacheuses.

Pour un hachage exact et une extraordinaire capacité de rendement, il existe la ligne CLAAS Jaguar.



La ligne CLAAS Jaguar est née des relations et des hautes exigences de la pratique: un temps de préparation très court, d'un maniement simple, de grands

services et d'une conduite confortable. Une centrale électronique encastrée, une nouvelle cabine sur amortisseurs, ce sont là que quelques avantages cités.

Dans l'herbe, le foin, la paille ou le maïs, la CLAAS Jaguar coupe avec exactitude, avec un rendement extraordinaire aussi dans des conditions difficiles.

FSA Machines agricoles
Fribourg 037/82.31.01

VLG Landmaschinen
Zollikofen, 031/57 81 11

Meier Maschinen AG
Marthalen, 052/43 21 21

La qualité sur le champ.

CLAAS

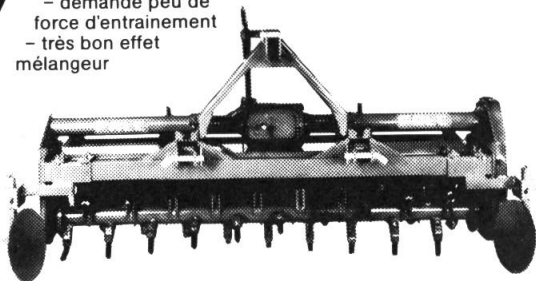
LE SPECIALISTE DE LA RECOLTE

APV

Rotoking Falc

• dents coniques

- travail du sol avec ménagement et sans couche compacte
- polyvalent - avec, ou sans labour
- effet d'émiettement excellent, aussi en terres lourdes et pierreuses dents très solides
- demande peu de force d'entraînement
- très bon effet mélangeur



• pratique et robuste

- châssis tubulaire sur toute la largeur
- goujons d'attelage réglables et oscillants
- peut être combiné avec semoir ou cultivateur
- livrable aussi avec des couteaux droits ou à équerre

Depôts et représentants:

A. Tenthorey, Payerne
037 6134 33

F. Bolz, Münchenbuchsee
031 8616 86

APV OTT SA
3076 Worb
031 83 61 11

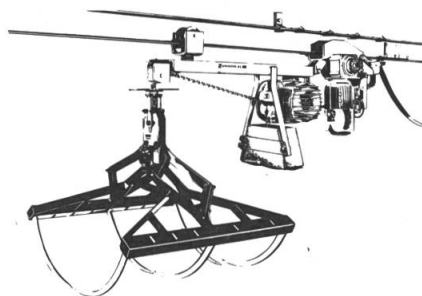


RK-2

Liste des annonceurs

Allamand SA, Morges	2
APV Ott SA, Worb	42
Blaser & Co. SA, Hasle-Rüegsau	couv. 2
Blaser SA, Kirchberg	46
Bucher-Guyer SA, Niederweningen	couv. 3/6
Bucher SA, Langenthal	36
Créfin Bank SA, St-Gall	44
ERAG, Rüst F., Arnegg	2/4/42/44
Faser-Plast SA, Rickenbach	44
Ford Motor Company SA, Zurich	3
Früh, Münchwilen	40
Gloor frères SA, Berthoud	4
Matra SA, Zollikofen	couv. 4
Messer E. SA, Niederbipp	45
Sahli SA, Knonau	4
Saillet & Cie., Meinier	1
Schaad frères SA, Subingen	40
Schmid SA, Moudon	40
Service Company, Dubendorf	5
Vaudoise assurance, Lausanne	42
VLG, Berne	41
Würgler & Co., Affoltern a. A.	43
Zumstein, Bätterkinden	42

Griffe à fourrages - ZUMI-LIFT



Voici la première griffe à fourrages commandée électroniquement pour la préparation du fourrage. Une seule pression sur un bouton et vous transportez le fourrage désiré. Sans changer de place et par simple réglage, vous pouvez choisir 4 postes de chargement sur le tas (sur la meule) et jusqu'à 15 postes de déchargement automatiques. Grâce à un nouveau système d'entraînement, des élévations de 30° (52%) ne posent aucun problème. C'est bien entendu une nouveauté Zumstein!

L'avis de Zumi:
on peut s'y fier!

Zumstein SA
Zuchwil

3315 Bätterkinden Tél. 065/45 35 31



Nouveau bobinage de moteurs électriques

Achat, vente, troc, réparations.

ERAG, E. Rüst, 9212 Arnegg, tél. 071-85 18 55



VAUDOISE ASSURANCES

Agences dans toute la Suisse

La Vaudoise est l'assurance de
l'Association suisse pour l'équipement
technique de l'agriculture - ASETA

TECHNIQUE AVEC SYSTÈME

Le programme '88. Conviction étendue

agrotronic-i pour le DX 3 et DX 4. Le système d'informations électroniques pour le chauffeur: 3 données simultanées. L'équipement principal donne les informations sur la marche du tracteur, l'ordinateur calcule les données de rendement. Des valeurs précieuses pour les travaux précis.

Emploi simplifié du DX 4/6

Le nouveau réglage électronique du relevage hydraulique par agrotronic-h rend le maniement plus confortable et les outils plus efficaces. Après le réglage au tableau, la commande s'effectue par un levier seulement.

Attelage polyvalent

Stabilisation telescopique des bras de levage, aussi lors d'attelage asymétrique. Bouche d'attelage à réglage rapide sur 7 positions. Prise de force 540/750 ou 540/1000 min.



PRO AGRAR



**DEUTZ
FAHR**

KHD Agrartechnik GmbH

Würgler & Co., Industriestrasse 17, 8910 Affoltern a. A., Tel. 01 - 761 44 15

Bassins de fontaines 	Récipients 	Bains pour sabots 
Eviers 	Abreuvoirs pour pâturages 	Fûts pour la pulvérisation 
Fûts à boissons 	Réservoirs peu encombrants 	Citernes pour le transport et le stockage 
Citernes à mazout 	Réservoir d'eau 	Panneaux ondulés/Éléments en profils creux 


Faser-Plast AG Kunststoffe
9532 Rickenbach/Wil
Telefon 073-23 21 44

*Demandez s.v.p. notre documentation détaillée.
 Nous offrons la solution pour vous aussi.*

**On trouve
dans chaque
village**

des propriétaires de machines automobiles agricoles qui ne font pas encore partie de notre organisation. Communiquez leur adresse l'Association suisse pour l'équipement technique de l'agriculture (ASETA), case postale, 5223 Riniken AG. Nous vous en remercions d'avance!

Moteurs électriques neufs et d'occasion.

Garantie de 3 ans, commutateurs, prises ainsi que tout accessoire dans chaque catégorie de prix. Comparez la qualité et le prix.

Câbles de moteurs

Qualité améliorée, mous et souples, toutes sortes de câbles livrables tels que câbles pour salle humide TT etc.

Poules

en bois, en fonte, pour courroies trapézoïdales et courroies plates.

Courroies d'entraînement

de chaque qualité telle que cuir, caoutchouc et nylon, avec serrure ou soudée sans fin. Courroies trapézoïdales.

Ventilateurs d'étable

Exigez nos prospectus avec liste de prix.
ERAG, E. Rüst, 9212 Arnegg, tél. 071-85 18 55

Crédits agricoles

**prompt
discret**

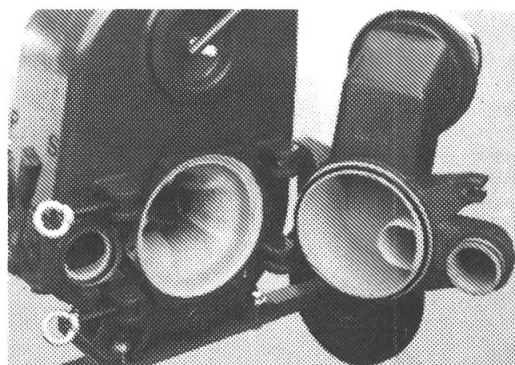
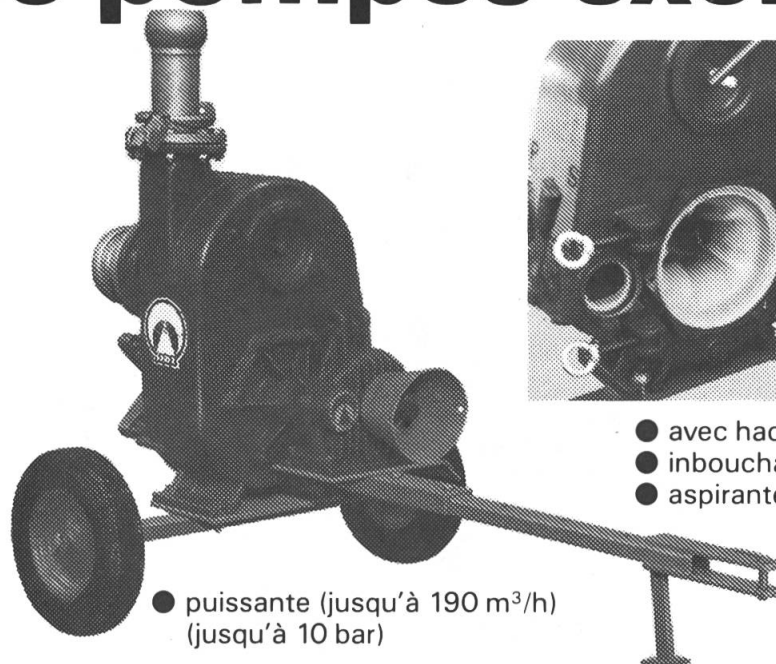
Conditions intéressantes
 Téléphonez-nous ou demandez
 documentation détaillée à



Banque Crefina S.A.
 St-Gall
 Gallusstrasse 12
 Tél. 071/23 23 85

BAUER MAGNUM

Les pompes exclusives



- avec hachoir
- inbouchable
- aspirante (jusqu'à 6 m)

- puissante (jusqu'à 190 m³/h)
(jusqu'à 10 bar)

Une MAGNUM à tout faire

rigolage de lisier – hâchage – brassage – remplissage – épandage – arrosage

par ex. Citerne MAGNUM

5800 l, Tandem,
tuyau d'aspiration 5m,
Lance-Lisier, diffuseur, éclairage,
arbre à cardan à grand angle

complet
Fr. 18'880.—



MESSER + BAUER 15 ans rentable à des prix nets:

p.e.: Citerne à pression 4000 l	Fr. 10'700.—
p.e.: Mélangeur (electro) 10 CV	Fr. 2'950.—
p.e.: Mélangeur (tracteur) 4 m	Fr. 3'190.—
p.e.: Citerne combinée 3000 l	Fr. 12'900.—
p.e.: RAINSTAR	
pour eau 65 mm x 200m	dès Fr. 8'900.—
pour purrin + eau	
85 mm x 250 m	Fr. 21'560.—

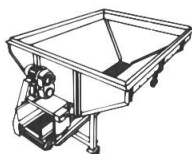
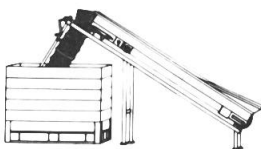
**Exposition
permanente
à Moudon**

Ernst Messer SA

1510 Moudon, Tél. 021 905 15 74

MESSER

ensiler
décharger
transporter
remplir
distribuer
assortir
doser
soulever



*fabrique des installations de manutention et
de conditionnement
3422 Kirchberg BE, Tél. 034 45 14 44*

votre spécialiste!