

**Zeitschrift:** Technique agricole Suisse  
**Herausgeber:** Technique agricole Suisse  
**Band:** 49 (1987)  
**Heft:** 7

## **Werbung**

### **Nutzungsbedingungen**

Die ETH-Bibliothek ist die Anbieterin der digitalisierten Zeitschriften auf E-Periodica. Sie besitzt keine Urheberrechte an den Zeitschriften und ist nicht verantwortlich für deren Inhalte. Die Rechte liegen in der Regel bei den Herausgebern beziehungsweise den externen Rechteinhabern. Das Veröffentlichen von Bildern in Print- und Online-Publikationen sowie auf Social Media-Kanälen oder Webseiten ist nur mit vorheriger Genehmigung der Rechteinhaber erlaubt. [Mehr erfahren](#)

### **Conditions d'utilisation**

L'ETH Library est le fournisseur des revues numérisées. Elle ne détient aucun droit d'auteur sur les revues et n'est pas responsable de leur contenu. En règle générale, les droits sont détenus par les éditeurs ou les détenteurs de droits externes. La reproduction d'images dans des publications imprimées ou en ligne ainsi que sur des canaux de médias sociaux ou des sites web n'est autorisée qu'avec l'accord préalable des détenteurs des droits. [En savoir plus](#)

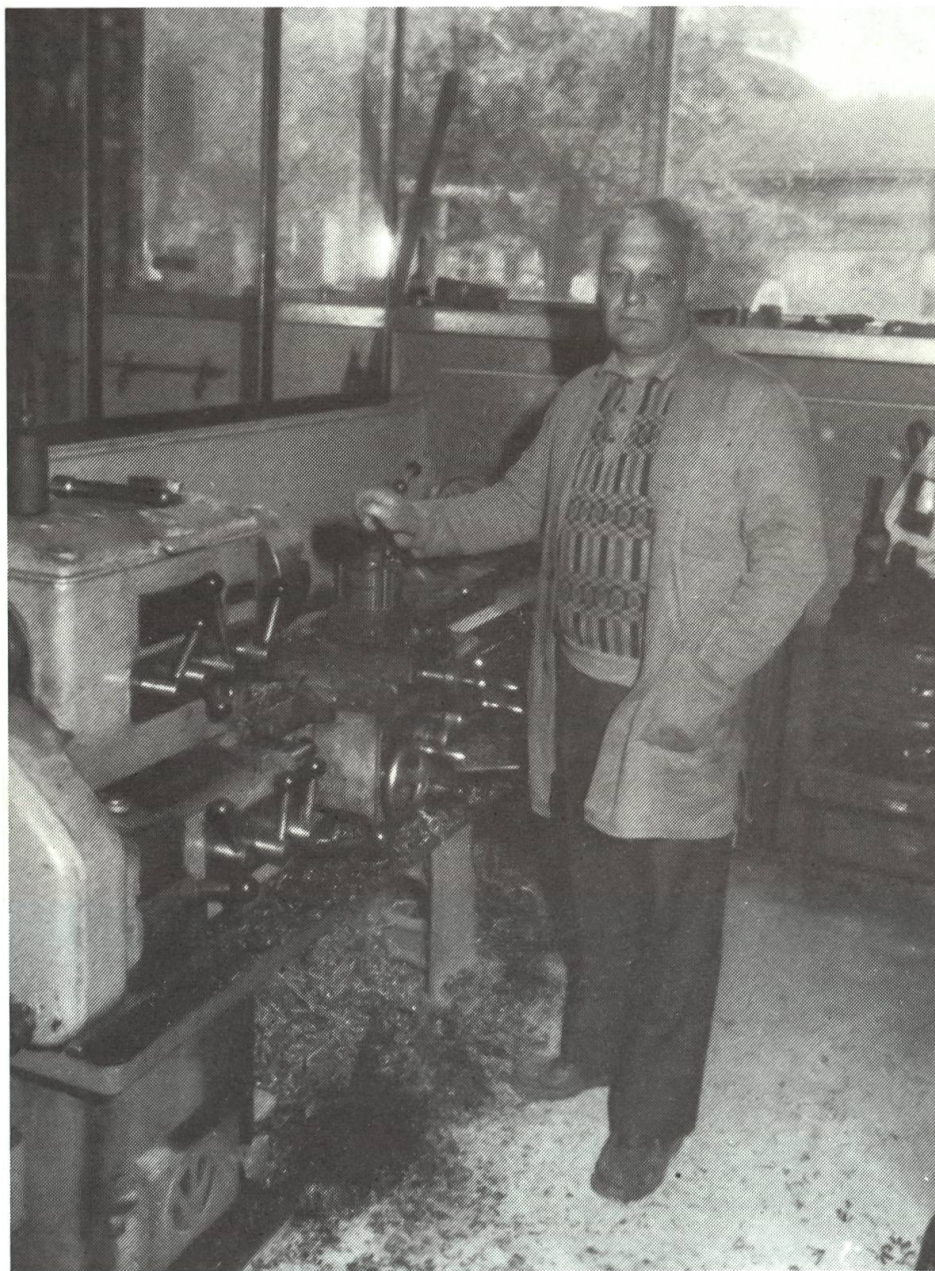
### **Terms of use**

The ETH Library is the provider of the digitised journals. It does not own any copyrights to the journals and is not responsible for their content. The rights usually lie with the publishers or the external rights holders. Publishing images in print and online publications, as well as on social media channels or websites, is only permitted with the prior consent of the rights holders. [Find out more](#)

**Download PDF:** 05.02.2026

**ETH-Bibliothek Zürich, E-Periodica, <https://www.e-periodica.ch>**

## En visite chez nos clients



**Monsieur Michel Actis,**  
Atelier mécanique, 1411  
Pailly

Non seulement pour ses clients, mais également dans ses propres véhicules et machines, Monsieur Actis utilise depuis des années toutes sortes de lubrifiants BLASOL avec succès.

A part l'excellente qualité des produits, il apprécie aussi le prompt service et les conseils de notre représentant, Monsieur Erismann. En cas urgent, il peut aller chercher chez notre dépositaire ce qu'il lui faut.

**Pour le bien-être  
de vos machines:  
Lubrifiants  
Blasol<sup>®</sup> et Blasolube<sup>®</sup>**

# Blaser

Blaser + Cie SA, 3415 Hasle-Rüegsau  
Tél. 034 61 61 61





# Confort? Prix? FORD abat ses atouts!



- Boîtes synchronisées: 8, 12, 16, 24 vitesses
- Prise de force: 540, 750, 1000 t/min. Selon le rapport de la boîte et dépendant de l'avancement du tracteur
- Moteurs: plusieurs versions à 3, 4 ou 6 cylindres
- Cabines variables:
  - Cabine surbaissée
  - Cabine ultra-confortable
  - Cabine Super-Deluxe, la plus silencieuse sur le marché

Ford 4110 Spécial  
40 kW/54 ch    fr. 27 680.-  
Traction intégrale    fr. 33 625.-

Ford 5610 Spécial  
50 kW/68 ch    fr. 37 390.-  
Traction intégrale    fr. 43 045.-

FORD MOTOR COMPANY (SWITZERLAND) S.A.  
ZURICH Tel. 01/363 11 10





**Une assurance  
contre la grêle  
est de plus en plus une  
nécessité économique  
pour  
l'exploitant agricole!**

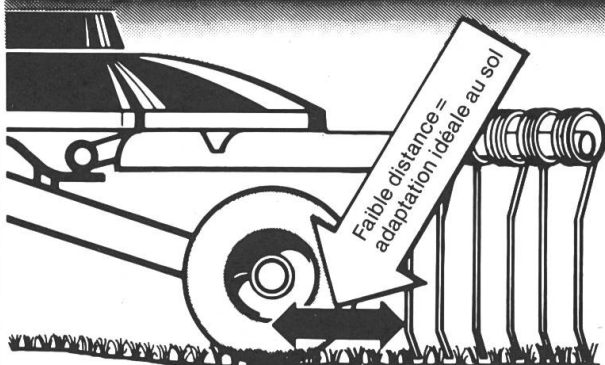


**SUISSE GRÊLE**  
Téléphone 01 251 71 72

**afin que chaque brin d'herbe  
arrive sur le soliveau!**

Andaineuse STOLL  
avec son chevalet-essieu se déchargeant  
largement en avant. Les roues-supports  
se trouvent près des dents faneuses.  
Les dents sont ainsi adaptées exactement  
au sol. Chaque brin d'herbe vient emporté,  
aussi soigneusement qu'à la main!

**ANDAINEUSE STOLL**



Renseignements et liste des vendeurs auprès de  
**HAMAG • Machines agricoles SA**  
3052 Zollikon • Tél. 031 - 57 83 66

Faucheuses • Faneuses-répanduses • Andaineuses  
• Matériels de fanage universels

## Compresseurs à air

Installations automatisées avec 10 atm rel,  
avec chaudière, dès Fr. 585.-.  
Accessoires et pièces détachées.

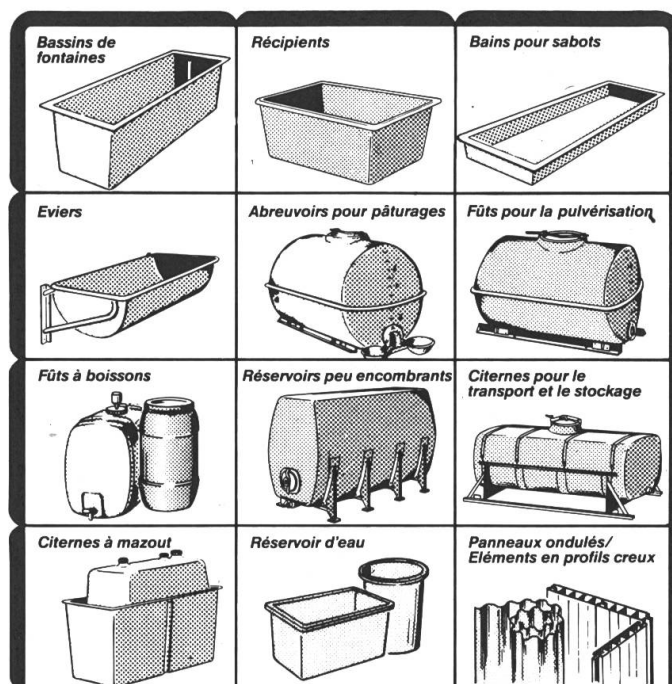
## Compresseurs à prise de force

5 m de tuyaux y compris et raccord de pompe  
Fr. 310.-.

Pistolets à peinture, gonfleurs de pneus,  
outils à air comprimé.

Demandez liste de prix détaillée directement  
auprès du fabricant.

ERAG, E. Rüst, 9212 Arnegg, tél. 071-85 18 55



Demandez s.v.p. notre documentation détaillée.  
Nous offrons la solution pour vous aussi.



**Faser-Plast AG Kunststoffe**  
9532 Rickenbach/Wil  
Telefon 073-23 21 44

## Matériel de levage

Poulies, treuils d'étage, treuils muraux,  
Habegger etc.

## Crics

**Appareils à câbles**, 1500 kg, Fr. 495.-.

## Outils électriques

Meuleuses doubles, machines à poncer le bois  
meuleuses d'angle, foreuses, scies circulaires à  
main, matériel p. soigner les pieds des bœufs etc.

## Outils et machines

Visitez notre nouvelle exposition

ERAG, E. Rüst, 9212 Arnegg, tél. 071-85 18 55

# Crédits

prompt  
discret

**pour bétail et  
machines agricoles**

Conditions intéressantes  
Téléphonez-nous ou demandez  
documentation détaillée à



**Banque Créfina S.A.**  
St-Gall  
Gallusstrasse 12  
Tél. 071/22 45 13

## Moteurs électriques neufs et d'occasion.

Garantie de 3 ans, commutateurs, prises ainsi que tout accessoire dans chaque catégorie de prix. Comparez la qualité et le prix.

## Câbles de moteurs

Qualité améliorée, mous et souples, toutes sortes de câbles livrables tels que câbles pour salle humide TT etc.

## Poulies

en bois, en fonte, pour courroies trapézoïdales et courroies plates.

## Courroies d'entraînement

de chaque qualité telle que cuir, caoutchouc et nylon, avec serrure ou soudée sans fin. Courroies trapézoïdales.

## Ventilateurs d'étable

Exigez nos prospectus avec liste de prix.  
**ERAG, E. Rüst, 9212 Arnegg, tél. 071-85 18 55**

**KRONE-**  
**Le programme de**  
**la chance «quatre**  
**saisons» – pour**  
**votre réussite!**

**1. Matériels robustes et performants pour la**  
**préparation du sol.**

Qualité de labour = récolte  
abondante!  
Charrues KRONE-Mustang

**KRONErotor: La herse**  
**rotative à la pointe**  
**de la technologie!**

**KRONEvator:**  
**La fraise rotative**

**2. La force de**  
**frappe de KRONE**  
**pour l'affouragement,**  
**l'ensilage et la récolte!**

**Du tonnerre, cette turbo!**

**Faucheuses à disques**  
**et à tambours.**  
**Conditionneurs.**

**Presse à balles**  
**rondes:**  
**Les imbattables!**

**3. Transports:**  
**privilège**  
**de toujours**  
**de KRONE!**

**A chaque exploitation son épandeur**  
**KRONE-Optimat!**

**KRONE-Emsland:**  
**Marque déposée des**  
**remorques basculantes**



# KRONE

# Allamand

1110 Morges, téléphone 021-71 41 21

**Vos agents locaux:** **FR:** Romont, B. Balmat, 037 - 52 20 29; **Sâles,** H. Brodard & Fils SA, 029 - 8 81 60. **GE:** Peissy, A. Vincent, 022 - 53 16 58. **JU:** Alle, Centre-Ajoie, 066 - 71 16 43; **Saulcy,** Y. Gogniat, 066 - 58 45 10; **Les Bois,** J. Cattin, 039 - 61 17 66. **NE:** La Chaux-de-Fonds, W. Waelti, 039 - 26 72 50; **Les Verrières,** COMETAL, 038 - 66 14 27; **Gorgier,** Olivetto & Bagatella S. à r.l., 038 - 55 25 45; **Môtier,** Olivetto & Bagatella S. à r.l., 038 - 61 33 43; **Les Ponts-de-Martel,** C. Simon-Vermont, 039 - 37 18 27. **VS:** Charrat, Chappot, 026 - 5 33 33; **Vouvry,** W. Christen, 025 - 81 12 96; **Riddes,** Ch. Glassey, 027 - 86 35 80. **VD:** Ballens, D. Gebhard, 021 - 77 58 36; **Bercher,** U. Wyttenbach, 021 - 81 73 87; **Cuarnens,** B. Wulliens, 021 - 87 51 36; **Curtilles,** U. Mühlemann, 021 - 95 88 44; **Donneloye,** D. Duvoisin, 024 - 33 12 33; **Ecoteaux,** G. Devaud, 021 - 93 85 03; **Eysin,** F. Dubois, 022 - 61 33 09; **Longirod,** B. Roy, 022 - 68 14 71; **Mathod,** J. Ducret SA, 024 - 37 11 82; **Montpreveyres,** A. Diserens, 021 - 93 14 55; **Orges,** J.-C. Robellaz, 024 - 37 11 22; **Penthaz,** Ch. Giriens, 021 - 87 00 81; **Penthéréaz,** Mayor & Fils SA, 021 - 81 36 38; **Savigny:** E. Grivel, 021 - 97 11 48; **Sugnens,** Y. Barras, 021 - 81 28 41; **Villars-le-Grand,** J. Bovet, 037 - 77 11 48; **Yvonand,** G.-D. Beney, 024 - 31 10 79; **Yvorne,** M. Gigandet, 025 - 26 13 83.



# Les nouveaux tracteurs John Deere de la série 50:

**Economies, d'accord ...  
Performances, d'accord ...  
Pertes de temps, pas d'accord ...**

Les nouveaux moteurs à "Puissance Constante" sont sobres, fiables et à grande réserve de couple ... avec les régimes lents et notre ventilateur à coupleur viscostatique.



Choix exclusif de cabines ergonomiques: la MCI, confortable et offrant le meilleur rapport qualité-prix du marché ou la luxueuse SG2 (photo).

Le pont-avant mécanique, à angle de chasse exclusif de 12° permet de virer sur place, un simple bouton commande l'enclenchement avec un bout de doigt. Le robuste pont-avant est à différentiel autobloquant.

La boîte Power Synchron, une exclusivité John Deere, permet d'adapter la vitesse d'avancement au couple moteur et de changer de vitesse sous charge sans débrayer.

Le circuit hydraulique fermé, une exclusivité qui permet de réagir immédiatement aux moindres variations d'effort pour obtenir des labours impeccables. Il équipe chacun des nouveaux tracteurs série 50.

**LA FIABILITÉ EST NOTRE FORCE**



1837-1987  
**150**

Bernstr. 160, 3052 Zollikofen  
Tel. 031/57 36 36

**Matra**  
**ZOLLIKOFEN**

Depot Yverdon, 1400 Yverdon  
Tel. 024/21 22 73