

Zeitschrift: Technique agricole Suisse
Herausgeber: Technique agricole Suisse
Band: 49 (1987)
Heft: 6

Rubrik: Foires et expositions

Nutzungsbedingungen

Die ETH-Bibliothek ist die Anbieterin der digitalisierten Zeitschriften auf E-Periodica. Sie besitzt keine Urheberrechte an den Zeitschriften und ist nicht verantwortlich für deren Inhalte. Die Rechte liegen in der Regel bei den Herausgebern beziehungsweise den externen Rechteinhabern. Das Veröffentlichen von Bildern in Print- und Online-Publikationen sowie auf Social Media-Kanälen oder Webseiten ist nur mit vorheriger Genehmigung der Rechteinhaber erlaubt. [Mehr erfahren](#)

Conditions d'utilisation

L'ETH Library est le fournisseur des revues numérisées. Elle ne détient aucun droit d'auteur sur les revues et n'est pas responsable de leur contenu. En règle générale, les droits sont détenus par les éditeurs ou les détenteurs de droits externes. La reproduction d'images dans des publications imprimées ou en ligne ainsi que sur des canaux de médias sociaux ou des sites web n'est autorisée qu'avec l'accord préalable des détenteurs des droits. [En savoir plus](#)

Terms of use

The ETH Library is the provider of the digitised journals. It does not own any copyrights to the journals and is not responsible for their content. The rights usually lie with the publishers or the external rights holders. Publishing images in print and online publications, as well as on social media channels or websites, is only permitted with the prior consent of the rights holders. [Find out more](#)

Download PDF: 05.02.2026

ETH-Bibliothek Zürich, E-Periodica, <https://www.e-periodica.ch>

Regards sur le SIMA

Cette année également, environ 2000 Suisses se sont rendus au SIMA, la Foire internationale à Paris. Cette foire de grande importance pour le marché des machines est toujours impressionnante. Les machines et les outils exposés reflètent la créativité et le plaisir d'innover dans le secteur technique et atteignent un niveau très élevé. La palette s'étend de l'outil agricole simple pour pays tropicaux jusqu'au système le plus moderne et à technologie très sophistiquée. Du point de vue finition (qualité), les différences sont également spectaculaires. En général, les machines exposées au SIMA dépassent d'une taille les exigences de l'agriculture suisse. Celui qui cherche, trouvera néanmoins toujours des idées et propositions valables pour solutionner un problème. En voici quelques exemples:

Production végétale

Avec les nouvelles connaissances acquises dans le domaine



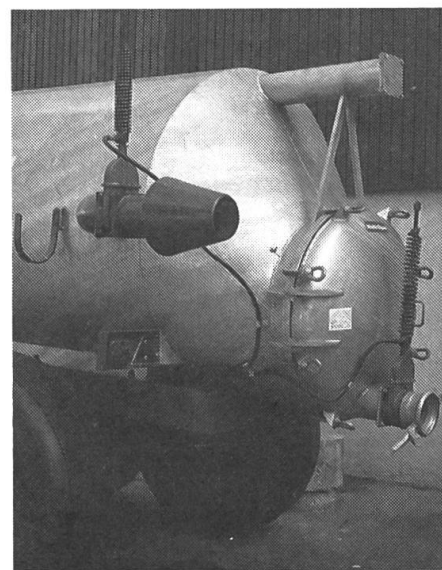
2: Avec cette combinaison fraise/semoir, livrable avec une largeur de travail à partir de 2,5 m la semence est transportée avec de l'air comprimé dans le rail à semence et déposée dans le sol travaillé par la fraise.

de la technique des champs ménageant les sols, on a pu admirer de nouveaux outils combinables pour la préparation du sol, soit, p.ex. pour l'ensemencement. Le nombre impressionnant en outils de binage témoi-

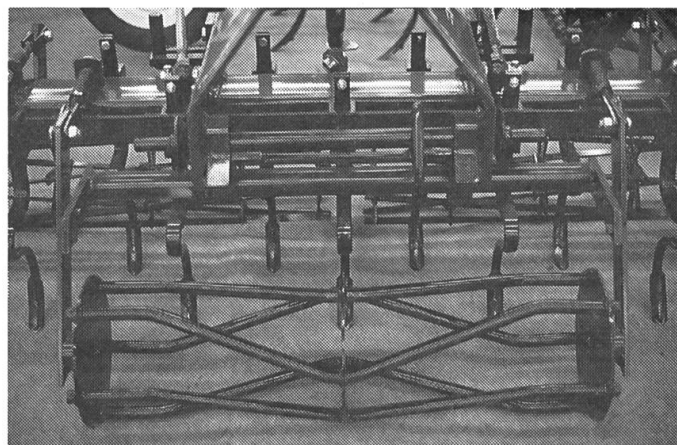
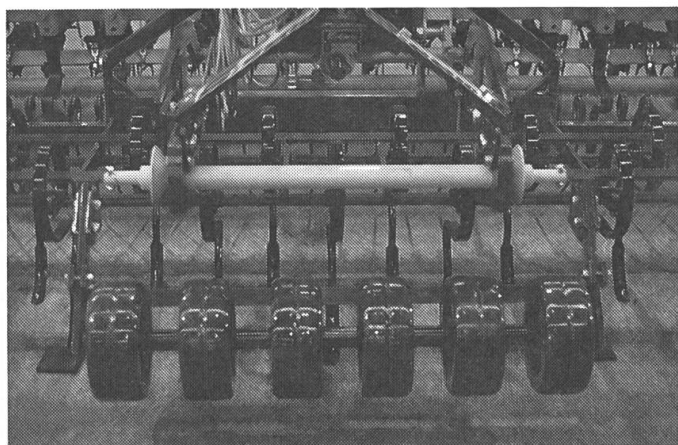
gnait de la grande renaissance de la mécanique dans la lutte contre les adventices. Les rouleaux «packer» pour l'attelage avant étaient plutôt rares, mais



1: Avec 2000 visiteurs venus de Suisse, notre pays représentait la 5ème délégation de l'étranger après la Belgique, l'Angleterre, l'Espagne et la FRA.



3: L'embouchure située latéralement permet d'accoupler rationnellement le tuyau d'aspiration.



4: Raffermissement du sol entre les traces des roues.

De nombreux outils de préparation du sol disposaient, cette année, de nouvelles constructions semblables à des rouleaux.

on trouvait par contre différents outils après labour, tels que le rouleau tassant entre les roues pour le raffermissement du sol.

Moyens de transport

Bien que les lourdes remorques tandem ou à bascule ne seraient pas admises chez nous en raison de leur poids total trop élevé, on a toutefois observé quelques intéressantes améliorations dans le détail. Le désavan-

tage de l'usure des pneus sur les véhicules à trois essieux a été éliminé en introduisant un essieu «trainé». Son jeu peut être bloqué par l'hydraulique pour la marche arrière ou en pente. Nous avons pu observer une démonstration pratique du fonctionnement de cet essieu articulé. En voici le principe de fonctionnement: Le système est comparable à l'automatique de direction de la grande ensileuse automotrice. Le fabricant incor-

pore immédiatement au-dessus de l'anneau de l'attelage un témoin. Lorsque le véhicule est en marche dans un virage, les signaux de ce témoin sont comparés à la position actuelle du capteur angulaire de la roue et dépouillés dans le régulateur électronique. Lors de décalages, les soupapes réglant le flux de l'huile s'ouvrent et se ferment afin d'introduire la position souhaitée de l'essieu trainé.

(trad. cs)

v. A./ASETA

Nouvelles des sections

Date	Lieu	Manifestation	Organisation/Remarques
Section Vaud			
10 mai	Juriens 9.00 – 17.00 h	Gymkhana de tracteurs	Société de jeunesse Juriens Inscriptions: M. Sylvain Hautier Tél. 024 - 53 11 52
5 juillet	Villarzell	Gymkhana de tracteurs	Club athlétique de Villarzell
2 août	Senarclens	Gymkhana de tracteurs	Société de jeunesse
23 août	Cuarny	Gymkhana de tracteurs	Soc. de jeun. «L'Espérance»
Section Neuchâtel			
24 mai	Chaux-de-Fonds	Gymkhana de tracteurs	ANPT Début: 08.00 h
Section Genève			
14 juin	Chemin Sablière Cours CAG Vernier	Gymkhana de tracteurs	ANPT Début: 08.00 h Fin: 18.00 h