

**Zeitschrift:** Technique agricole Suisse  
**Herausgeber:** Technique agricole Suisse  
**Band:** 49 (1987)  
**Heft:** 12

**Rubrik:** Expériences pratiques avec le spraycontrol Hektron HT 85

### **Nutzungsbedingungen**

Die ETH-Bibliothek ist die Anbieterin der digitalisierten Zeitschriften auf E-Periodica. Sie besitzt keine Urheberrechte an den Zeitschriften und ist nicht verantwortlich für deren Inhalte. Die Rechte liegen in der Regel bei den Herausgebern beziehungsweise den externen Rechteinhabern. Das Veröffentlichen von Bildern in Print- und Online-Publikationen sowie auf Social Media-Kanälen oder Webseiten ist nur mit vorheriger Genehmigung der Rechteinhaber erlaubt. [Mehr erfahren](#)

### **Conditions d'utilisation**

L'ETH Library est le fournisseur des revues numérisées. Elle ne détient aucun droit d'auteur sur les revues et n'est pas responsable de leur contenu. En règle générale, les droits sont détenus par les éditeurs ou les détenteurs de droits externes. La reproduction d'images dans des publications imprimées ou en ligne ainsi que sur des canaux de médias sociaux ou des sites web n'est autorisée qu'avec l'accord préalable des détenteurs des droits. [En savoir plus](#)

### **Terms of use**

The ETH Library is the provider of the digitised journals. It does not own any copyrights to the journals and is not responsible for their content. The rights usually lie with the publishers or the external rights holders. Publishing images in print and online publications, as well as on social media channels or websites, is only permitted with the prior consent of the rights holders. [Find out more](#)

**Download PDF:** 05.02.2026

**ETH-Bibliothek Zürich, E-Periodica, <https://www.e-periodica.ch>**

# Expériences pratiques avec le spraycontrol Hektron HT 85

A Kunz, ing. agr. dipl. EPF

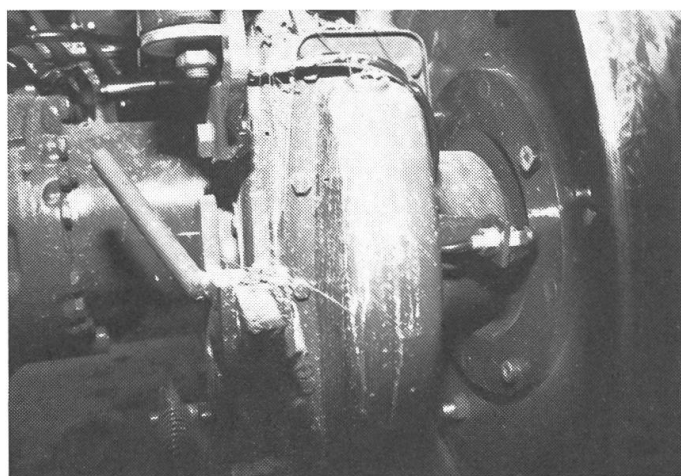
En s'appuyant, lors de l'achat d'un pulvérisateur phytosanitaire, sur des résultats d'essais excellents on est souvent fort déçu, en ce qui concerne l'exactitude, quand on utilise en pratique l'outil en question. Malgré de grands efforts que j'ai accomplis pour régler de façon optimale le pulvérisateur (rouler la distance mesurée de 100 m, vérifier la capacité en litres, soins des buses etc.) je n'ai guère été content à la fin du travail. Il y avait toujours des restes soit de bouillie, soit une partie de champ non traitée. Cette expérience peu satisfaisante m'a incité à chercher un système de contrôle économique pour mon pulvérisateur semi-porté.

Avant la saison de pulvérisation 1986, j'ai trouvé l'appareil-con-

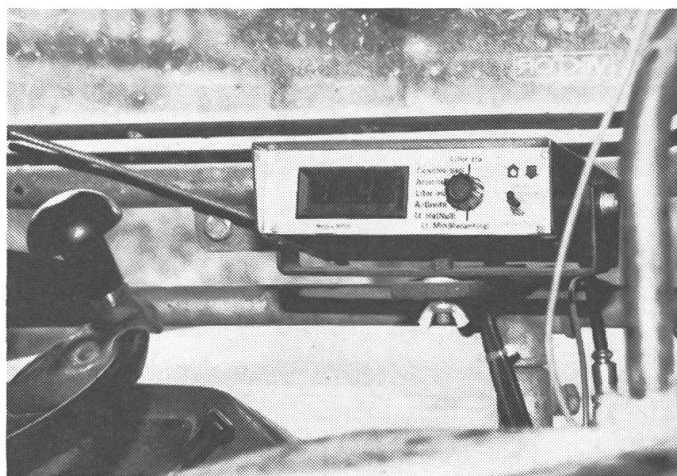
trôleur électronique Hektron HT 85 qui avait été développé en Suisse et qui correspondait largement à mes idées. L'année passée, j'ai testé cet outil d'après tous les aspects. D'une part, j'ai fait des tests dans le champ, d'autre part j'ai effectué des mensurations sur la ferme. Pour une irrégularité initiale, les fabricants de l'outil et du débitmètre sont venus sur la ferme; le dernier a amené tout son équipement de laboratoire. Les mensurations exactes de la quantité ont révélé que le Hektron travaille très exactement, mais qu'il faut munir l'appareil d'une installation de correction afin qu'il fonctionne de façon optimale sur chaque type de pulvérisateur. Autrement, le palpeur de la roue hélice a fait ses preuves. Il n'est pas sensible aux pannes et on peut l'ouvrir à la main pour

le contrôle, ce qui, toutefois, n'a jamais été nécessaire à cette saison. J'ai consacré beaucoup d'attention au contrôle de la vitesse dans le champ. Le système où les barreaux magnétiques et le palpeur se trouvent fixés à une roue avant conduit, dans les champs récemment hersés, à des écarts par patinage. Dans des cas pareils on peut naturellement d'abord révéler ou mesurer la périphérie ou déroulement dans le champ correspondant avant de l'introduire dans l'appareil.

On a aussi monté des barreaux magnétiques et des palpeurs sur une roue arrière; les expériences sont positives si la pulvérisation ne doit pas couvrir de grandes pentes (à la montée ou à la descente) et si la planimétrie ne sert pas aux travaux provoquant le patinage (p.ex. arra-



Capteur de vitesse avec sensor et 4 barres magnétiques sur la roue arrière.



Témoin lumineux

## Appareils de soudage

électriques, bobinage de cuivre, testés SEV.  
Fabrication suisse, dès Fr. 420.-. Appareils sans  
paliers et réglables électroniquement.

## Installations de soudage au gaz de protection

Machines à 3 phases, 380 V, 30 à 230 Amp.,  
y compris brûleur et soupape, Fr. 1590.-.

## Installations de soudage autogène

Chariot de soudage, bouteilles d'acier, soupapes,  
tuyaux, brûleurs, électrodes, fers de brasage.

Exigez nos prospectus avec liste de prix.

ERAG, E. Rüst, 9212 Arnegg, tél. 071-85 18 55

Olima  
halle 6, stand 607

**APV**

**OTT NS 2000**



- charrue en système  
par unités 2-, 3- et 4-socs en acier spécial traité
- déclenchement Non-Stop avec **commande de la force** – ménage le contrôle automatique, le tracteur  
et la charrue
- la **commande de la force** garantit un travail  
excellent même dans les sols les plus lourds et une  
distance de déclenchement très importante
- réglage du point de traction – économie de force  
et d'énergie
- le versoir universel demande peu de force de  
traction et casse le sillon – moins de travail pour la  
préparation du lit de semence
- **OTT 2000** – L'avance technologique de qualité suisse

### Dépôts et représentants:

A. Tenthorey, Payerne  
037 61 34 33

F. Bolz, Münchenbuchsee  
031 86 16 86

APV OTT SA  
3076 Worb  
031 83 61 11

NS-2



**LA CHARRUE  
POUR  
NOS SOLS**

## Matériel de levage

Poulies, treuils d'étage, treuils muraux,  
Habegger etc.

## Crics

**Appareils à câbles**, 1500 kg, Fr. 495.-.

## Outils électriques

Meuleuses doubles, machines à poncer le bois  
meuleuses d'angle, foreuses, scies circulaires à  
main, matériel p. soigner les pieds des bœufs etc.

## Outils et machines

Visitez notre nouvelle exposition

ERAG, E. Rüst, 9212 Arnegg, tél. 071-85 18 55

# Le suc



SAME incarne ce qui nous impres-  
sionne nous les Suisses!

Technique de pointe, puissance,  
moment optimal, maniabilité et co-  
ût. Tout cela explique le succès de S.  
Et la preuve qu'il s'impose, c'est que  
le tracteur moderne SAME figure par-  
mi les plus vendus aujourd'hui.

### Importateurs:

– FSA Fribourg, Tél. 037/



# succès d'une conception



onne,  
ide-  
rt.  
E!  
le trac-  
eux qui

Un succès éclatant!  
Un tracteur puissant nécessite un service  
parfait: c'est l'évidence même. Et SAME  
offre ce service: une organisation d'import-  
ation fiable, à laquelle vous pouvez faire  
entière confiance, des hommes compé-  
tents qui vous conseillent, vous écoutent,  
vous apportent une assistance rapide et  
efficace.

En bref, le propriétaire d'un SAME a toutes  
les raisons d'en être fier. En fait, ce mariage  
de technique, de rendement et de confort  
correspond exactement aux exigences de  
l'agriculteur d'aujourd'hui!  
SAME: le succès d'une conception!

# SAME