

**Zeitschrift:** Technique agricole Suisse  
**Herausgeber:** Technique agricole Suisse  
**Band:** 49 (1987)  
**Heft:** 12

**Rubrik:** Foires et expositions

### **Nutzungsbedingungen**

Die ETH-Bibliothek ist die Anbieterin der digitalisierten Zeitschriften auf E-Periodica. Sie besitzt keine Urheberrechte an den Zeitschriften und ist nicht verantwortlich für deren Inhalte. Die Rechte liegen in der Regel bei den Herausgebern beziehungsweise den externen Rechteinhabern. Das Veröffentlichen von Bildern in Print- und Online-Publikationen sowie auf Social Media-Kanälen oder Webseiten ist nur mit vorheriger Genehmigung der Rechteinhaber erlaubt. [Mehr erfahren](#)

### **Conditions d'utilisation**

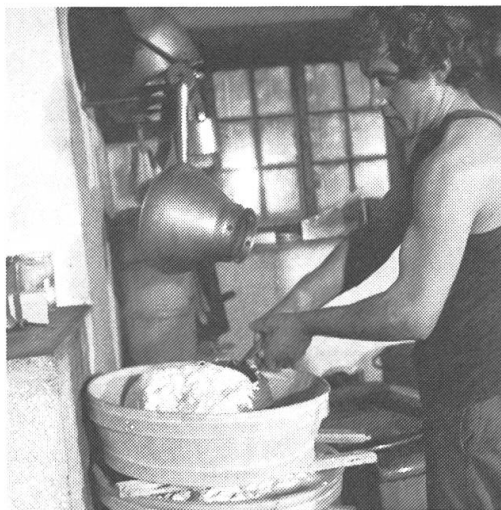
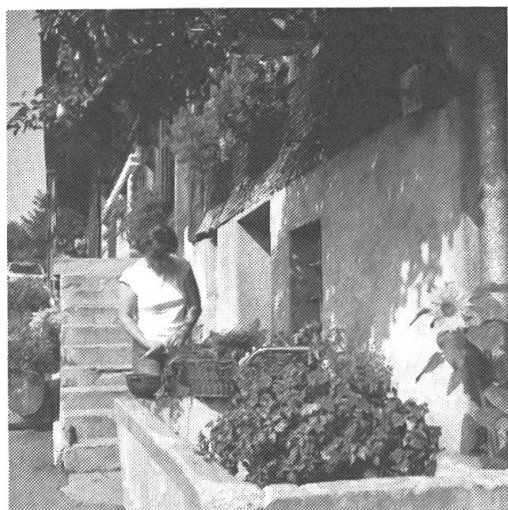
L'ETH Library est le fournisseur des revues numérisées. Elle ne détient aucun droit d'auteur sur les revues et n'est pas responsable de leur contenu. En règle générale, les droits sont détenus par les éditeurs ou les détenteurs de droits externes. La reproduction d'images dans des publications imprimées ou en ligne ainsi que sur des canaux de médias sociaux ou des sites web n'est autorisée qu'avec l'accord préalable des détenteurs des droits. [En savoir plus](#)

### **Terms of use**

The ETH Library is the provider of the digitised journals. It does not own any copyrights to the journals and is not responsible for their content. The rights usually lie with the publishers or the external rights holders. Publishing images in print and online publications, as well as on social media channels or websites, is only permitted with the prior consent of the rights holders. [Find out more](#)

**Download PDF:** 05.02.2026

**ETH-Bibliothek Zürich, E-Periodica, <https://www.e-periodica.ch>**



*Ni les fleurs décorant la maison de la paysanne zougoise ni la fabrication de «Ziger cru» sur une alpe glaronaise sont à mettre en musée (en plein air), mais ils sont des signes d'une agriculture saine des deux cantons, hôtes à l'OLMA, bien que la population paysanne n'y soit qu'une petite minorité.*

## OLMA St. Gall

La 45<sup>e</sup> OLMA, foire suisse de l'agriculture et de l'économie laitière se tiendra à St. Gall du 8 au 18 octobre 1987. Cette année, l'OLMA offrira également aux agriculteurs une présentation complète et orientée vers l'avenir de tous les équipements, machines, appareils et articles de consommation qui leur facilitent le travail au champ et à l'étable, dans le ménage et à la ferme. L'OLMA, qui a lieu régulièrement en automne, est la foire-exposition de l'agriculture suisse et des branches du com-

merce et de l'industrie qui y sont liées, ainsi que de l'artisanat indigène.

La première étape des travaux d'agrandissement du Centre d'exposition OLMA à St. Gall se déroule actuellement.

La construction de la nouvelle arène et du garage souterrain au sud des écuries progresse à grands pas.

A cause des travaux de construction, il a fallu trouver des solutions de rechange pour l'OLMA 1987 afin de remplacer la halle B démolie l'année dernière

ainsi que les surfaces occupées par le chantier de construction. Sur le Brühl, à l'ouest de la salle de concerts, la grande tente 4 remplace provisoirement la halle B, tandis que, à côté des halles 5 et 6, une nouvelle surface d'exposition AF 5 pour les machines agricoles est mise à disposition.

### Cantons d'honneur: Zoug et Glaris

Cette année, les hôtes d'honneur sont les cantons de Zoug et de Glaris. Avec une exposi-



*Architecture semblable: Une fois près de Morgarten sur le lac d'Aegeri, l'autre au Talboden devant les rochers abrupts du Glärnisch et du Wiggis.*



*La force humaine donne la mesure de la capacité de rendement...*

## **Nouveau: avec la carte OLMA-Kombi à l'OLMA pour un prix exceptionnel**

Les chemins de fer offrent une nouvelle carte combinée «train, transfert et entrée à l'OLMA» et offrent, à partir de pratiquement toutes les régions de Suisse, de bonnes correspondances. La carte OLMA-Kombi «train, bus et entrée à l'OLMA» coûte Fr. 24.- (2<sup>e</sup> cl.) resp. Fr. 36.- (1<sup>ère</sup> cl.) pour les personnes en possession d'un abonnement 1/2 tarif et les enfants et est disponible dans la plupart des gares. Les adultes, sans abonnement 1/2 tarif, paient Fr. 36.- (2<sup>e</sup> cl.) resp. Fr. 55.- (1<sup>ère</sup> cl.).

tion spéciale sous le thème «Zoug/Glaris – amitié et progrès», avec un cortège de fête pour la journée des Cantons d'honneur (samedi 10 octobre), avec des manifestations culturelles et des expositions thématiques dans le centre de la ville de St. Gall, vous assisterez à une présentation de la vie et du travail, des coutumes et de la culture, des loisirs et de l'économie dans ces deux cantons. Dans les écuries de l'OLMA, il y aura des présentations de bétail d'élevage glaronais et zougais des races brune et tachetée noire, ainsi que des chevaux, cochons, moutons et chèvres.

## **Différentes expositions spéciales d'intérêt général:**

«Le sol, la base de notre vie», c'est ainsi que s'intitule la présentation spéciale sur un thème d'actualité de la Station fédérale de recherche agronomiques de Zurich-Reckenholz. La section presse et radio (SPR) de la Pro-

*... et se trouve en partie remplacée par une technique adéquate (près d'Elm dans le Sernftal)...*



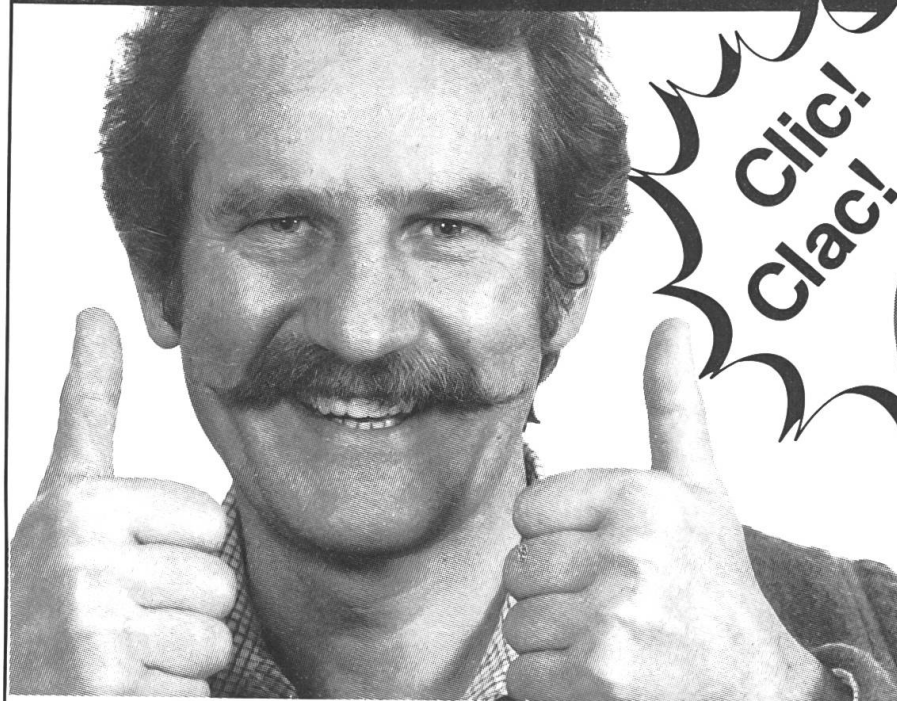
*... puis est mise en œuvre pour la plus grande efficacité dans la production agricole (près de Niederwil ZG).*

tection civile présente «La voix qui traverse le béton», par quels moyens et quels chemins, en temps de crise, la population pourrait être informée sur les événements du moment. D'autres expositions sont: «La musique militaire suisse», «Construire avec du bois suisse», l'exposition de produits de l'économie laitière suisse «La voie lactée», ainsi que «Fruits et légumes».

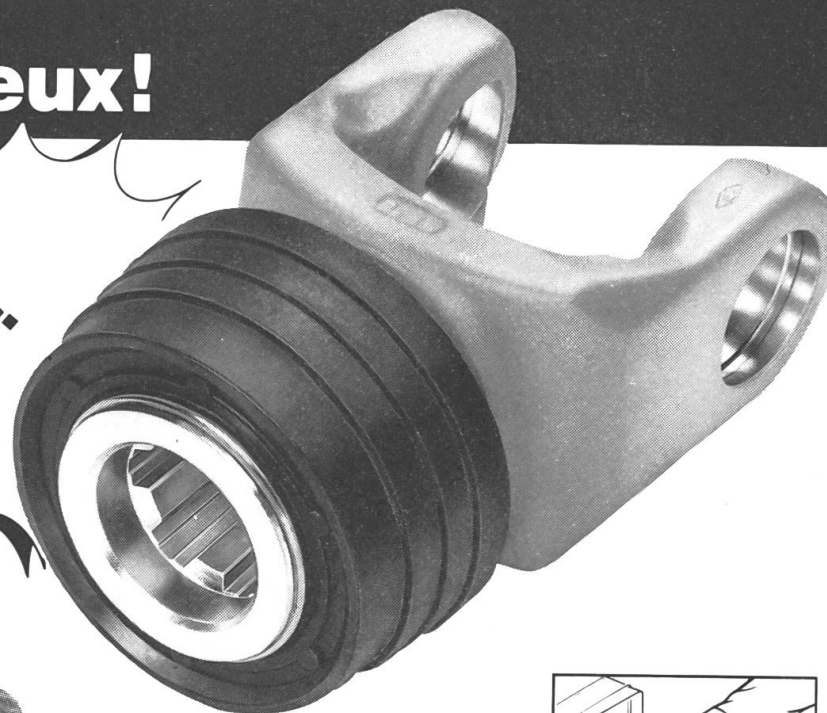
La journée de la musique militaire suisse aura lieu le 2<sup>e</sup> samedi (17 octobre) avec la présentation de différents morceaux de musique militaire et regroupera quelques centaines de musiciens.

# Securité ou confort?

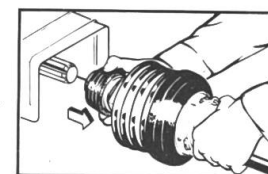
Moi, je choisis les deux!



Click!  
Clac!



Le nouveau verrouillage QS pour transmission Walterscheid: Accouplement et désaccouplement rapide et sûr des arbres de transmission.



La technologie Walterscheid: toujours à la mesure du problème.

## WALTERSCHEID

Paul Forrer SA, Zürich  
Aargauerstrasse 250, Case postale  
8048 Zürich, Tél. 01 - 432 39 33

### COUPON

Je m'intéresse au nouveau verrouillage QS pour transmission.  
Veuillez m'envoyer votre documentation.

Nom \_\_\_\_\_

Rue \_\_\_\_\_

NPA/Lieu \_\_\_\_\_

Jean Walterscheid GmbH, Case postale 1955, 5200 Siegburg

Visitez-nous à l'OLMA: halle 6, stand 611



## Liste des annonceurs

Aebi & Co. SA, Berthoud	couv. 3
Aebi Robert, Zurich	27
Agrar SA, Wil	48
AGROLA, Winterthour	couv. 4
APV, Ott SA, Worb	32
Basler & Co. SA, Hasle-Rüegsau	couv. 2
Bucher-Guyer SA, Niederweningen	6
Bucher SA, Langenthal	25
Créfina Banque SA, St.Gall	2
DS-Handels-Technik AG, Stadel	46

ERAG, Rüst F., Aregg	2/4/32/46
Firestone SA, Pratteln	3
Ford Motor Company, Zurich	1
Forrer Paul SA, Zurich	45
Gloor frères SA, Berthoud	46
Matra SA, Zollikofen	5
Müller Maschinen AG, Bättwil	2
Saillet SA, Meinier	4
SAME SA, Fribourg	32/33
Schaad frères SA, Subingen	4
Service Company SA, Dubendorf	47
Vaudoise assurances, Lausanne	2

## Technique Agricole – La revue spécialisée pour le spécialiste!

### Nouveau bobinage de moteurs électriques

Achat, vente, troc, réparations.

ERAG, E. Rüst, 9212 Arnegg, tél. 071-85 18 55

### Facilitez les dépassements!

Conducteurs de véhicules automobiles agricoles, lorsque vous remorquez des chars de récolte ou conduisez une machine à récolte totale, facilitez chaque fois que vous le pouvez les dépassements! Les autres usagers de la route vous en seront reconnaissants.

# GLOOR

La marque juste pour votre poste de soudage

### Le poste de soudure idéal pour l'agriculteur moderne.



Nous livrons sur mesure  
ce qui convient le mieux  
pour vous.

Demandez nos prospectus  
gratuits avec indications  
des prix avec le coupon

**GLOOR FRÈRES SA**  
Fabrique d'appareils de soudage  
3400 Burgdorf; Tél. 034 22 29 01

203

Nom: \_\_\_\_\_

Adresse: \_\_\_\_\_

«OLMA - St. Gallen, halle 2, stand 260»

**DS**  
TECHNIK  
HANDELS  
AG

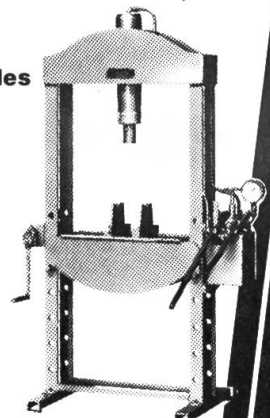
DS-Technik Handels AG  
Produits pour véhicules et l'industrie  
Steinacker 278, 8174 Stadel, tél. 01 - 858 21 01

### COMPAC Presses d'atelier

de 6 – 125 tonnes de capacité.

### COMPAC Cric pour véhicules

de 1 – 20 tonnes  
de force portante.



Ces appareils de haute qualité ne doivent pas  
faire défaut dans votre atelier!

Conseil – Vente – Service

Visitez - nous à l'OLMA, halle 6, stand 600 C

# Massey-Ferguson

Le plus grand producteur de tracteurs dans le monde

## Succès des nouveaux MF



**Haute technique à l'avant-garde – les conducteurs MF sont enthousiastes –  
preuve de puissance passée –  
rendement excellent – confort et équipement plaisent**

SYSTÈME HYDRAULIQUE À CONTRÔLE ÉLECTRONIQUE – POUR AUGMENTER LA PRODUCTIVITÉ ■ AUTOTRONIC – LE CO-PILOTE PENSEUR POUR UN TRAVAIL FACILE ET SÛR ■ 16 OU 32 VITESSES AVANT ET ARRIÈRE SYNCHRONISÉES AVEC LEVIERS À DROITE ■ PRISE DE FORCE ÉCONOMIQUE 540 ET 1000 T/MIN. ENCLENCHÉABLE SOUS CHARGE ■ ENTRAÎNEMENT 4 RM CENTRAL AVEC BLOCAGE DIFFÉRENTIEL ET COMMANDE PAR BOUTON ■ BRAQUAGE DE ROUES AVANT 50° POUR UNE EXCELLENTE MANŒUVRABILITÉ ■ MOTEURS PERKINS – ÉPROUVÉS EN MILLIONS D'UNITÉS ■ EN OPTION: DATATRONIC – POUR AUGMENTER LE RENDEMENT JUSQU'À 20%. **A l'avenir MF – car MF a de l'avenir**

### Les nouveaux modèles MF

Tracteurs à haute technique ou conventionnels – MF offre les deux!

MF 350 – 47 CV, MF 355 – 55 CV, MF 365 – 62 CV  
MF 3050 – 68 CV, MF 3060 – 77 CV, MF 3070 – 90 CV,  
MF 3080 – 97 CV, MF 3090 – 107 CV

Les extraordinaires MF – maintenant chez votre concessionnaire MF.  
Un essai prouve leur supériorité.



**BON** pour le nouveau prospectus MF:



Nom / Prénom: \_\_\_\_\_



Rue / Domaine: \_\_\_\_\_



NP / Lieu: \_\_\_\_\_



### SERVICE COMPANY SA

8600 Dübendorf Usterstr. 124/126 Tél. 01 8201212

**Visitez - notre stand à l'OLMA, halle 12, stand 12.12**



## Autochargeuses **Agrar**

**pour un plus haut rendement –  
construites pour nos conditions suisses**

Un large choix de divers modèles nous permet d'offrir pour chaque exploitation l'autochargeuse qui convient.

Demandez nos prospectus et prix.

# **Agrar**

**Agrar Fabrique de machines agricoles SA**  
**9500 Wil SG**

**Tél. 073 / 25 16 25**