

Zeitschrift: Technique agricole Suisse
Herausgeber: Technique agricole Suisse
Band: 48 (1986)
Heft: 8

Artikel: Le fumier : un engrais complet!
Autor: [s.n.]
DOI: <https://doi.org/10.5169/seals-1084514>

Nutzungsbedingungen

Die ETH-Bibliothek ist die Anbieterin der digitalisierten Zeitschriften auf E-Periodica. Sie besitzt keine Urheberrechte an den Zeitschriften und ist nicht verantwortlich für deren Inhalte. Die Rechte liegen in der Regel bei den Herausgebern beziehungsweise den externen Rechteinhabern. Das Veröffentlichen von Bildern in Print- und Online-Publikationen sowie auf Social Media-Kanälen oder Webseiten ist nur mit vorheriger Genehmigung der Rechteinhaber erlaubt. [Mehr erfahren](#)

Conditions d'utilisation

L'ETH Library est le fournisseur des revues numérisées. Elle ne détient aucun droit d'auteur sur les revues et n'est pas responsable de leur contenu. En règle générale, les droits sont détenus par les éditeurs ou les détenteurs de droits externes. La reproduction d'images dans des publications imprimées ou en ligne ainsi que sur des canaux de médias sociaux ou des sites web n'est autorisée qu'avec l'accord préalable des détenteurs des droits. [En savoir plus](#)

Terms of use

The ETH Library is the provider of the digitised journals. It does not own any copyrights to the journals and is not responsible for their content. The rights usually lie with the publishers or the external rights holders. Publishing images in print and online publications, as well as on social media channels or websites, is only permitted with the prior consent of the rights holders. [Find out more](#)

Download PDF: 06.02.2026

ETH-Bibliothek Zürich, E-Periodica, <https://www.e-periodica.ch>

Démonstration de machines à Menzingen (ZG):

Le fumier – un engrais complet!

«Le fumier est un engrais complet qui contient la totalité des substances nutritives nécessaires aux plantes culturales». C'est ce qu'affirmait le professeur en production végétale Raymund Gmünder à l'occasion d'une démonstration de machines à Menzingen, Zoug. Ce colloque avait été organisé par la section zougnoise de l'ASETA et le service cantonal en machinisme. Malgré un temps d'avril maussade, le thème actuel attira environ 150 agriculteurs intéressés.

En tant qu'engrais de ferme, le fumier représente une alternative par rapport au lisier. En tenant compte des débats sur l'épandage du lisier et de la protection de l'environnement, le fumier mérite une attention accrue par rapport aux années écoulées. Aujourd'hui, le stockage du fumier est non seulement plus simple, mais les qualités du fumier – telle que l'effet-N plutôt tardif – permettent un épandage en automne sans problèmes de lessivage ultérieur des substances nutritives. Il s'agit néanmoins d'observer également la disponibilité tardive de l'azote dans le fumier lors d'applications dans diverses cultures. Ainsi les cultures telles que le blé d'hiver, la pomme de terre et la betterave sucrière, sont relativement peu indiquées en tant

qu'«utilisateur de fumier», étant donné que ces plantes nécessitent l'azote bien plus tôt que la décomposition du fumier ne le permet. Malgré tout, on ne peut guère prononcer d'objection contre l'apport de fumier traditionnel dans les cultures de pomme de terre et de betterave, car le fumier offre au sol une contribution précieuse en substances organiques. Le fumier est optimal pour la culture de maïs-silage et sur les prés artificiels, car le besoin en azote de la plante correspond largement à la disponibilité de la substance nutritive.

Après les paroles d'introduction de Raymond Gmünder sur le fumier en tant qu'engrais de ferme, Alfons Mueller du service cantonal en machinisme commenta les différentes machines. La première machine à être présentée fut un modèle d'une installation d'évacuation de fumier sous pression, un déveppement ultérieur de l'évacuation de fumier «taupe» bien connu sur le marché.

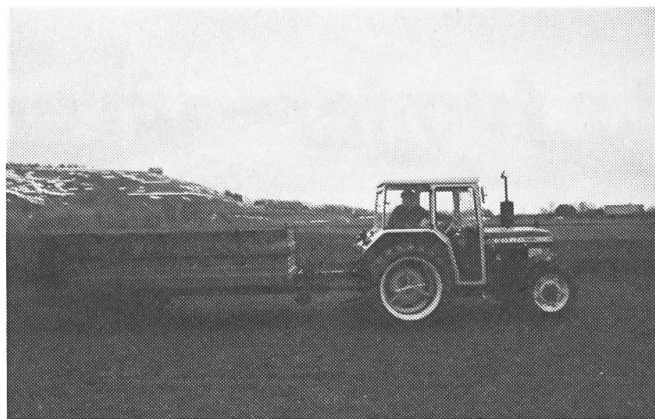
Dans le second groupe de machines, on présenta divers chargeurs de fumier. Les visiteurs eurent l'occasion de voir deux chargeurs frontaux, un chargeur



Malgré un temps d'avril maussade les agriculteurs intéressés suivaient attentivement les explications des experts.



Des hérissons horizontaux prédominent auprès des grands épandeurs



La bonne qualité d'épandage de deux anciens épandeurs a étonné pas mal de visiteurs.

arrière et un chargeur hydraulique. Alfons Mueller indiqua qu'avec les chargeurs frontaux les tracteurs, et plus particulièrement les essieux avant étaient fortement sollicités. Cette charge a déjà produit des cassures d'essieux avant sur de plus vieux modèles. Pour les chargeurs hydrauliques, il faudrait veiller à ce qu'ils soient équipés d'un moteur électrique afin de fonctionner indépendem-

ment du tracteur. Cet équipement supplémentaire est un bon investissement, avant tout pour l'utilisation en commun des machines.

La démonstration pratique des épandeurs de fumier qui suivit permit aux visiteurs de se faire une bonne image des qualités d'épandage des différentes machines présentées. De telles démonstrations sont de première importance car jusqu'à ce jour,

on ne connaît aucun essai comparatif pour les épandeurs de fumier. Ce qui étonna bien des spectateurs fut le fait que le résultat des épandeurs de fumier plus anciens à hérissons verticaux, en vente depuis longtemps, fut tout à fait honorable à côté du résultat des machines plus modernes.

A côté des épandeurs à hérissons horizontaux et verticaux, on présenta également deux éparpilleurs rotatifs frontaux, soit une machine trainée et un modèle monté. Outre les qualités d'épandage, A. Mueller signalisa également l'importance de pneumatiques adéquats sur les épandeurs. Pour les nouvelles machines, d'une capacité utile de passé 5 m³, il s'agit de ménager la pression sur le sol. Hormis un épandeur à essieu-tandem, on présenta aussi un modèle qui avait été équipé ultérieurement d'un essieu pendulaire double.

En conclusion, on constate que la démonstration à Menzingen a permis une bonne vue d'ensemble sur les possibilités multiples d'une mise en œuvre rationnelle du fumier.

(trad. cs)

P. B.



Attention à la pression sur le sol! Il faut adapter le montage des pneus à la capacité des épandeurs.