

**Zeitschrift:** Technique agricole Suisse  
**Herausgeber:** Technique agricole Suisse  
**Band:** 48 (1986)  
**Heft:** 4

## **Werbung**

### **Nutzungsbedingungen**

Die ETH-Bibliothek ist die Anbieterin der digitalisierten Zeitschriften auf E-Periodica. Sie besitzt keine Urheberrechte an den Zeitschriften und ist nicht verantwortlich für deren Inhalte. Die Rechte liegen in der Regel bei den Herausgebern beziehungsweise den externen Rechteinhabern. Das Veröffentlichen von Bildern in Print- und Online-Publikationen sowie auf Social Media-Kanälen oder Webseiten ist nur mit vorheriger Genehmigung der Rechteinhaber erlaubt. [Mehr erfahren](#)

### **Conditions d'utilisation**

L'ETH Library est le fournisseur des revues numérisées. Elle ne détient aucun droit d'auteur sur les revues et n'est pas responsable de leur contenu. En règle générale, les droits sont détenus par les éditeurs ou les détenteurs de droits externes. La reproduction d'images dans des publications imprimées ou en ligne ainsi que sur des canaux de médias sociaux ou des sites web n'est autorisée qu'avec l'accord préalable des détenteurs des droits. [En savoir plus](#)

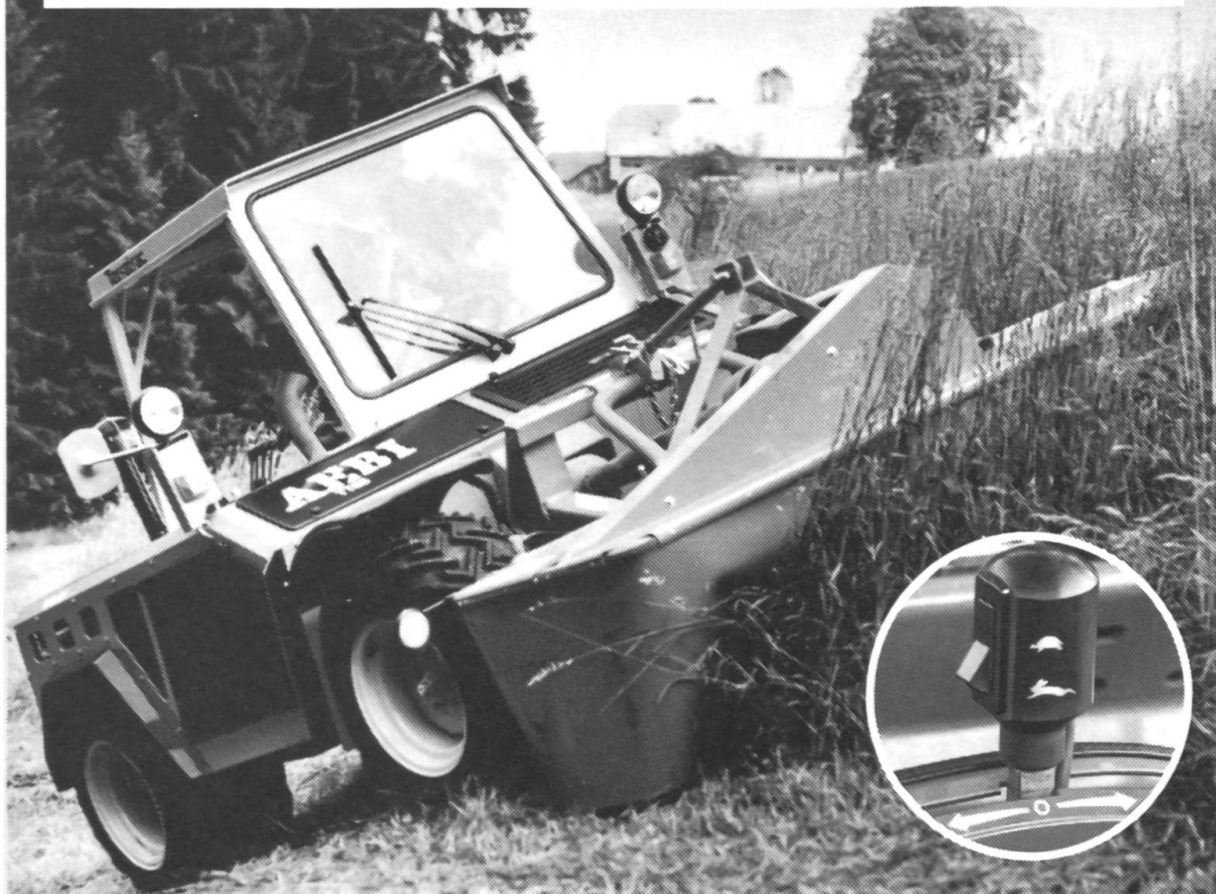
### **Terms of use**

The ETH Library is the provider of the digitised journals. It does not own any copyrights to the journals and is not responsible for their content. The rights usually lie with the publishers or the external rights holders. Publishing images in print and online publications, as well as on social media channels or websites, is only permitted with the prior consent of the rights holders. [Find out more](#)

**Download PDF:** 05.02.2026

**ETH-Bibliothek Zürich, E-Periodica, <https://www.e-periodica.ch>**

# HYDR O STAT



## Terratrac<sup>®</sup> AEBI TT 88

### Le véhicule porte-outils pour les pentes avec commande des roues hydrostatique

- Adaptation progressive de la vitesse d'avancement aux conditions de travail données
- Manœuvre aisée dans les pentes, lors de l'épandage du fumier ou lors du déneigement; exploitation optimale de la puissance du moteur lors du labourage ou du fraisage de la neige, grâce à la commande hydrostatique
- Maniement extrêmement simple et sûr, grâce au levier hydrostatique (v. ill.)
- Changement sous charge des deux étages de vitesses
- Moteur Diesel MERCEDES puissant et confortable de 57 CV
- Prises de force avant et arrière embrayables sous charge, 540 et 1000 t/min
- Conçu pour presque tous les engins de travail pour tracteurs avant et arrière
- Sûr dans les pentes et ménageant le sol, comme les Terratrac TT 77 et TT 33 éprouvés

**Voulez-vous en apprendre davantage sur ce véhicule porte-outils révolutionnaire? Nous vous renseignons volontiers!**

AEBI & CO SA, Fabrique de machines  
3400 Berthoud  
Téléphone 034 21 61 21, Télec 914 164

# AEBI

**J.A.**  
**6000 LUCERNE**

Adressez les envois refusé  
ASETA, case postale, 5223 Hünenen AG

---



Le nouveau  
prix-courant AGROLA  
est disponible.

**L'huile de première qualité à des prix intéressants**

**Disponibles auprès de votre  
coopérative agricole**