

Zeitschrift: Technique agricole Suisse
Herausgeber: Technique agricole Suisse
Band: 48 (1986)
Heft: 3

Rubrik: Liste des cours de l'hiver 1984/85

Nutzungsbedingungen

Die ETH-Bibliothek ist die Anbieterin der digitalisierten Zeitschriften auf E-Periodica. Sie besitzt keine Urheberrechte an den Zeitschriften und ist nicht verantwortlich für deren Inhalte. Die Rechte liegen in der Regel bei den Herausgebern beziehungsweise den externen Rechteinhabern. Das Veröffentlichen von Bildern in Print- und Online-Publikationen sowie auf Social Media-Kanälen oder Webseiten ist nur mit vorheriger Genehmigung der Rechteinhaber erlaubt. [Mehr erfahren](#)

Conditions d'utilisation

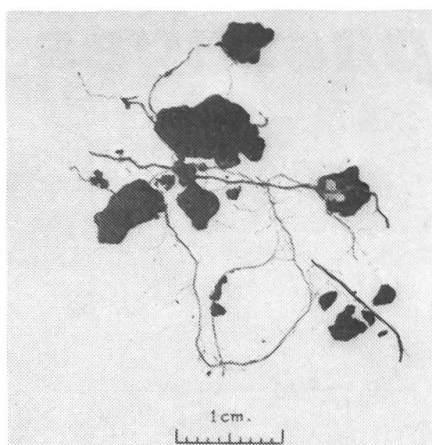
L'ETH Library est le fournisseur des revues numérisées. Elle ne détient aucun droit d'auteur sur les revues et n'est pas responsable de leur contenu. En règle générale, les droits sont détenus par les éditeurs ou les détenteurs de droits externes. La reproduction d'images dans des publications imprimées ou en ligne ainsi que sur des canaux de médias sociaux ou des sites web n'est autorisée qu'avec l'accord préalable des détenteurs des droits. [En savoir plus](#)

Terms of use

The ETH Library is the provider of the digitised journals. It does not own any copyrights to the journals and is not responsible for their content. The rights usually lie with the publishers or the external rights holders. Publishing images in print and online publications, as well as on social media channels or websites, is only permitted with the prior consent of the rights holders. [Find out more](#)

Download PDF: 05.02.2026

ETH-Bibliothek Zürich, E-Periodica, <https://www.e-periodica.ch>



5 Sol vivant: Les racines maintiennent les miettes. (de E. W. Pussel ed., *Soil conditions and Plant Growth*).

- Dans les **pores fins**, l'eau est tellement liée qu'elle **n'est pas utilisable** pour la végétation (eau résiduaire: tension de drainage > 15 bar).

Sur la plupart des sols, l'agriculteur peut aujourd'hui garantir une alimentation des plantes en substances nutritives grâce à la fumure. Un bon régime d'eau et d'air est une condition toutefois tout aussi importante. Pour une croissance optimale des plantes, il faut au moins 10% de pores grossiers. Ce n'est que par ces pores qu'une quantité suffisante d'oxygène pénètre pour les racines à croissance rapide. Un grand pourcentage de pores moyens et fins est nécessaire à un bon régime d'eau.

- Les sols à **limon sablonneux** remplissent souvent ces deux conditions.
- Les **sols sablonneux** dénotent un pourcentage élevé de pores grossiers et un pourcentage bas de pores fins et

moyens. C'est la raison pour laquelle ils se dessèchent rapidement.

- Dans les **sols lourds et argileux**, la part de pores grossiers et moyens est minime et la part de pores fins élevée. Ces sols sont insuffisamment aérés et se trouvent détrem-pés après de longues périodes de pluie. En périodes de sécheresse, les plantes souffrent par contre du manque d'eau.
- Une structure grumeleuse offre de bonnes conditions poreuses, indépendamment de la qualité du sol.

Une culture du sol adaptée à son site tient compte, entre autres, des données locales du régime de l'air et de l'eau.

Formation permanente

Association Suisse pour l'Equipe-ment Technique de l'Agriculture – ASETA
Centre de cours de Grange-Verney, 1510 Moudon VD

Téléphone 021 - 95 15 91

Liste des cours de l'hiver 1984/85

Date:	Genre de cours:	No.:	Durée (jours):
1986			
24. 2.-25. 2.	Réparation de freins et pose de freins hydrauliques sur remorques agricoles	AR 16	2
26. 2.-28. 2.	Soudure électrique 2ème degré (constructions à l'aide de la soudure électrique)	M 8	3
1. 3.	Pose de revêtements modernes pour parois, sols et plafonds	MES 5	1
3. 3.- 5. 3. /	Réparation de tracteurs et machines agricoles	A 1 / AR 3	5
10. 3.-12. 3.			

Technique Agricole – La revue spécialisée pour le spécialiste!