

**Zeitschrift:** Technique agricole Suisse  
**Herausgeber:** Technique agricole Suisse  
**Band:** 47 (1985)  
**Heft:** 9  
  
**Rubrik:** Actualités

### **Nutzungsbedingungen**

Die ETH-Bibliothek ist die Anbieterin der digitalisierten Zeitschriften auf E-Periodica. Sie besitzt keine Urheberrechte an den Zeitschriften und ist nicht verantwortlich für deren Inhalte. Die Rechte liegen in der Regel bei den Herausgebern beziehungsweise den externen Rechteinhabern. Das Veröffentlichen von Bildern in Print- und Online-Publikationen sowie auf Social Media-Kanälen oder Webseiten ist nur mit vorheriger Genehmigung der Rechteinhaber erlaubt. [Mehr erfahren](#)

### **Conditions d'utilisation**

L'ETH Library est le fournisseur des revues numérisées. Elle ne détient aucun droit d'auteur sur les revues et n'est pas responsable de leur contenu. En règle générale, les droits sont détenus par les éditeurs ou les détenteurs de droits externes. La reproduction d'images dans des publications imprimées ou en ligne ainsi que sur des canaux de médias sociaux ou des sites web n'est autorisée qu'avec l'accord préalable des détenteurs des droits. [En savoir plus](#)

### **Terms of use**

The ETH Library is the provider of the digitised journals. It does not own any copyrights to the journals and is not responsible for their content. The rights usually lie with the publishers or the external rights holders. Publishing images in print and online publications, as well as on social media channels or websites, is only permitted with the prior consent of the rights holders. [Find out more](#)

**Download PDF:** 05.02.2026

**ETH-Bibliothek Zürich, E-Periodica, <https://www.e-periodica.ch>**

# Cours de construction pratique pour les étudiants en agronomie

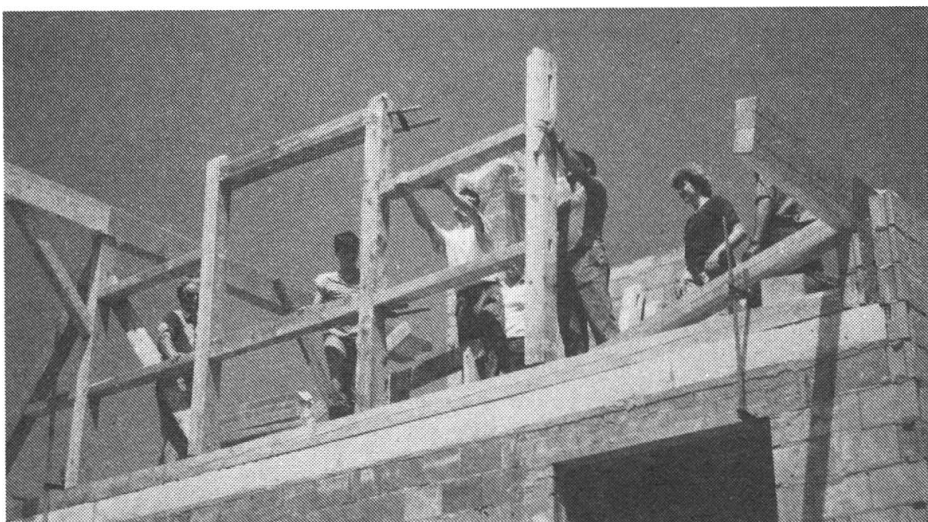
Dr. M. Rist, Institut pour la production animale, EPFZ

*Durant l'année écoulée, le troisième cours de construction pratique pour les étudiants en agriculture a remporté un beau succès. L'idée de ce cours provient de l'Ass. suisse d'économie alpestre (SAB) qui en organise depuis des années avec les étudiants de la division VII de l'EPFZ. Ce cours est tout à fait facultatif et les participants ne sont que nourris et logés chez les paysans. Pourtant, ils sont enthousiastes. En général, il se déroule pendant les deux semaines après le semestre d'été en collaboration avec une coopérative de construction agricole locale. Les faux frais pour l'organisation et les véhicules sont repris par l'EPFZ.*

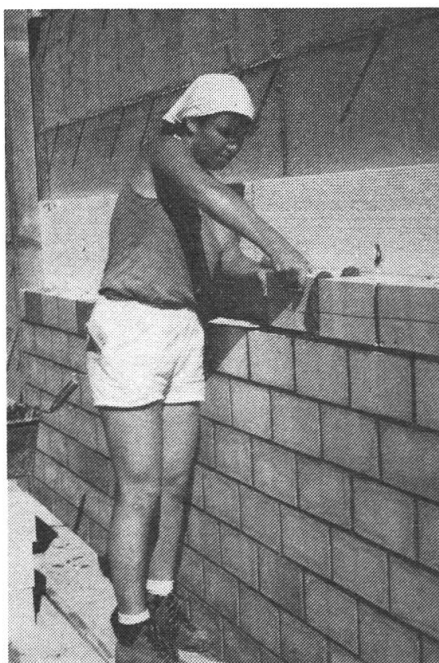
Le premier cours de construction a eu lieu dans la région du Napf où les participants ont contribué à ériger une nouvelle grange et collaborèrent à la construction d'une étable à cochons.

Durant le deuxième cours, on bêtona à Obwald deux fosses à purin d'un contenu de 150 m<sup>3</sup> chacune et on transforma une étable à vaches.

Le troisième cours eut lieu dans l'Emmental. Les étudiants érigèrent la charpente d'un toit (ill. 1) et collaborèrent aux travaux de maçonnerie et menuiserie pour une nouvelle grange d'étable (ill. 2).



1: Les étudiants en agronomie lors du cours de construction facultatif 1984. Ils érigent la charpente d'un toit.



2: Après un court apprentissage, la «maçonne» érige un mur.

Les travaux pratiques sont un apport excellent aux cours de l'Ecole Polytechnique tels que «Bâtiments agricoles» et «Mise en œuvre de travail, machines et bâtiments». Les jeunes gens apprennent par la pratique ce que signifient leurs connaissances quant à la statique, les matériaux de construction, la conservation et la mise en stocks, le climat des étables, l'élevage du bétail et le système de logement des animaux, la production de lait, l'installation de traite et l'aménagement de la maison d'habitation.

Les jeunes gens réalisent concrètement combien est essentielle la collaboration entre les cultures, l'élevage du bétail et

l'économie rurale. Voici les paroles d'un étudiant lues dans un rapport sur le dernier cours: «Nous avons vécu ce cours en tant que stage en construction agricole mais aussi en tant que cours interdisciplinaire nous démontrant les problèmes des trois directions d'études. Nous avons réalisé une construction à partir de son idée, en passant par la planification, le financement et l'exécution jusqu'aux conséquences prévisibles pour l'exploitation. Nous avons pleinement réalisé la tâche d'un conseiller agricole en tant que médiateur entre l'agriculteur, les autorités et les crédettes.» Cette foule de jeunes gens qui

veut s'activer représente toujours au début une charge supplémentaire pour les paysans. Pourtant, à la longue, ce travail fourni généreusement a toujours été acclamé et rentable. Le président de la coopérative de construction d'Obwald s'exprime de la manière suivante dans le journal «Obwaldner Wochenblatt»: «Nous avons ici des mains d'œuvres excellentes qui comprennent parfaitement leur travail. Preuve en est que nous avons terminé plus tôt que prévu».

Le samedi-dimanche entre les deux semaines de travail sert en général à faire connaissance avec la population, sa façon de vivre et à s'intéresser aux problèmes régionaux. Le gérant de la coopérative d'Obwald p.ex, a entrepris une course de montagne avec les participants en leur montrant de vieilles et de nouvelles étables.

Pour conclure, ne mentionnons ici que l'excellente entente entre les étudiants et la population. La presse locale en a fait des rapports élogieux. (trad. cs)

### Liste des annonceurs

Aebi & Co. SA, Berthoud	couv. 3
Aebi Sugiez, Sugiez	1
AGROLA, Winterthur	couv. 4
Agro-Service SA, Zuchwil	13/14
Allamand SA, Morges	2
Althaus & Cie. SA, Ersigen	14
APV, Ott frères SA, Worb	14
Bucher & Cie. SA, Langenthal	9
Créfin Bank SA, St-Gall	13
DS-Technique Handels AG, Stadel	12
Faser-Plast SA, Rickenbach	1
Gloor frères SA, Berthoud	1
HAMAG SA, Zollikofen	12/13
Müller Maschinen AG, Bättwil	couv. 2
TEBO SA, Urdorf	1

### Technique Agricole

#### Editeur:

Association suisse pour l'équipement technique de l'agriculture (ASETA), Dir. Werner Bühler

#### Rédaction

Peter Brügger

#### Adresse:

Case postale 53, 5223 Riniken, Tél. 056 - 41 20 22

#### Régie des annonces:

Annonces Hofmann SA, Case postale 229, 8021 Zurich, Tél. 01 - 207 73 91

#### Imprimerie et expédition:

Schill & Cie SA, 6002 Lucerne

Droits de reproduction réservés, sauf autorisation écrite de la rédaction

#### Paraît 15 fois par an

#### Prix de l'abonnement:

Suisse: frs. 28.- par an  
Gratuit pour les membres ASETA  
Prix individuel pour l'étranger

**Le numéro 10/85 paraîtra le 8 août 1985**

**Dernier jour pour les ordres d'insertion: 22 juillet 1985**

*Dans les localités: adaptez votre vitesse - Hors de celles-ci: gardez la distance!*

## Nouvelles des sections

# Manifestations des sections

Date	Lieu	Manifestation	Organisation/remarques
<b>Section Vaud</b> 5 juillet	Grange-Verney, Moudon	Freinage de remorques agricoles	Début: 13.30 h
<b>Section Genève</b> pas encore fixe		Visite d'une fabrique de pneus	
<b>Section Valais</b> 24/25 août	Viège	Concours d'habileté en conduite de tracteurs	Inscription: Tél. 028-42 24 06