

Zeitschrift: Technique agricole Suisse
Herausgeber: Technique agricole Suisse
Band: 47 (1985)
Heft: 11

Werbung

Nutzungsbedingungen

Die ETH-Bibliothek ist die Anbieterin der digitalisierten Zeitschriften auf E-Periodica. Sie besitzt keine Urheberrechte an den Zeitschriften und ist nicht verantwortlich für deren Inhalte. Die Rechte liegen in der Regel bei den Herausgebern beziehungsweise den externen Rechteinhabern. Das Veröffentlichen von Bildern in Print- und Online-Publikationen sowie auf Social Media-Kanälen oder Webseiten ist nur mit vorheriger Genehmigung der Rechteinhaber erlaubt. [Mehr erfahren](#)

Conditions d'utilisation

L'ETH Library est le fournisseur des revues numérisées. Elle ne détient aucun droit d'auteur sur les revues et n'est pas responsable de leur contenu. En règle générale, les droits sont détenus par les éditeurs ou les détenteurs de droits externes. La reproduction d'images dans des publications imprimées ou en ligne ainsi que sur des canaux de médias sociaux ou des sites web n'est autorisée qu'avec l'accord préalable des détenteurs des droits. [En savoir plus](#)

Terms of use

The ETH Library is the provider of the digitised journals. It does not own any copyrights to the journals and is not responsible for their content. The rights usually lie with the publishers or the external rights holders. Publishing images in print and online publications, as well as on social media channels or websites, is only permitted with the prior consent of the rights holders. [Find out more](#)

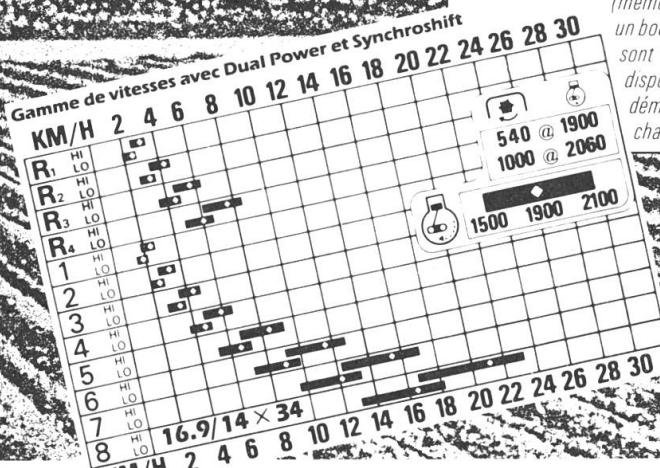
Download PDF: 05.02.2026

ETH-Bibliothek Zürich, E-Periodica, <https://www.e-periodica.ch>

Un atout de la technique Ford: l'étéagement optimal des vitesses!

Avec Ford, vous exploitez au mieux la puissance de votre tracteur: le nouveau et pratique schéma en H facilite les opérations;

les vitesses rampantes s'enclenchent (même en marche) par pression sur un bouton; les 8, 12, 16 ou 24 rapports sont idéalement étagés. Bref, vous disposez en permanence de la démultiplication optimale pour chaque travail!



Technique sophistiquée

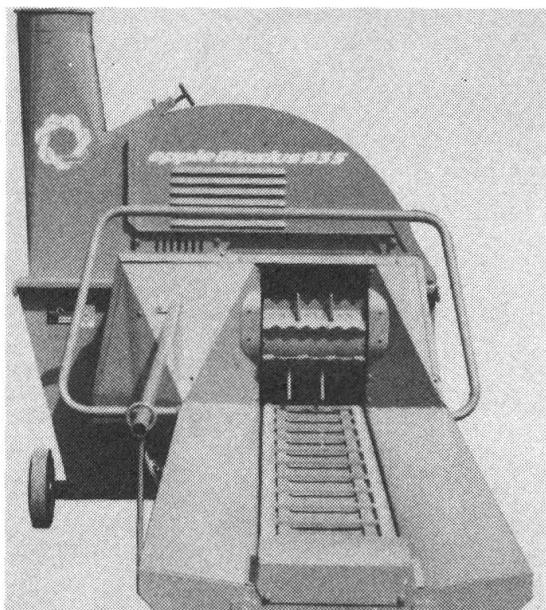
et qualité d'élite. Synchroshift et boîte Dual Power (de 8 à 24 rapports) · Traction intégrale enclenchable en marche · Direction assistée hydrostatique · Différentiel autobloquant sur chaque essieu moteur · Prise de force indépendante de l'embrayage, manœuvrée par un seul levier · Freins à bain d'huile · Hydraulique (hautes performances) · 3 types de cabines · Entretien aisé, grâce à la parfaite accessibilité de chaque module · Moteurs puissants et sobres, à 3, 4 ou 6 cylindres.



Technique. Performances. Prix. Ford s'impose.

Bercher: Garage Bellevue S.A., 021 - 81 70 29 - Corcelles-p. Payerne: A. Bovey S.A., 037 - 61 42 50 - Echallens: Paul Henriod S.à.r.l., 021 - 81 18 81 - Fribourg: Gremaud & Cie., 037 - 24 99 12 - Fully: Henri Graber S.A., 026 - 5 33 38 - La Chaux-de-Fonds: F. Nussbaumer, 039 - 28 44 88 - Porrentruy: Ernest Roth S.A., 066 - 66 12 96 - Satigny: Grunderco S.A., 022 - 82 13 83/30 - Zürich: Ford Motor Company, 01 - 363 11 10.

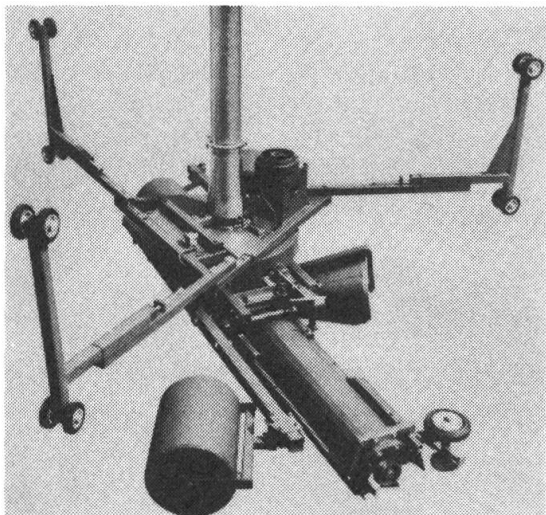
Agrar *epple* – une gamme complète de machines d'ensilage



La nouvelle génération de Blasius en est la meilleure preuve: l'ensileur-souffleur est plus performant que jamais. Il suffit de choisir le type qui convient.



Les silos Epple en fibre de verre, exécution renforcée, garantissent une conservation sans déchet de toutes sortes de fourrages. Etanche en gaz, durable et sans entretien.



Désilage sans effort et énorme économie de temps. Peu de force motrice, rendement maximum et fonctionnement sûr.



Pour un remplissage rapide du silo le modèle Turbo remplira toutes vos exigences.

Demandez-nous prospectus et prix et les conseils de nos spécialistes.

Agrar

Agrar Fabrique de machines agricoles SA
9500 Wil SG

Tél. 073 / 25 16 25

LASER

LA NOUVELLE GAMME DES GRANDS SAME



LA TECHNIQUE DE POINTE AU SERVICE DE L'AGRICULTURE MODERNE

- cabine sûre et confortable pour une conduite sans fatigue
- moteurs SAME de 4 à 6 cylindres refroidis à air – de 90 à 150 CV – puissants et économiques
- boîte à vitesses adaptée à toutes les exigences
- ligne moderne et agréable, le progrès en beauté

LASER le tracteur de grande puissance pour l'agriculteur avisé



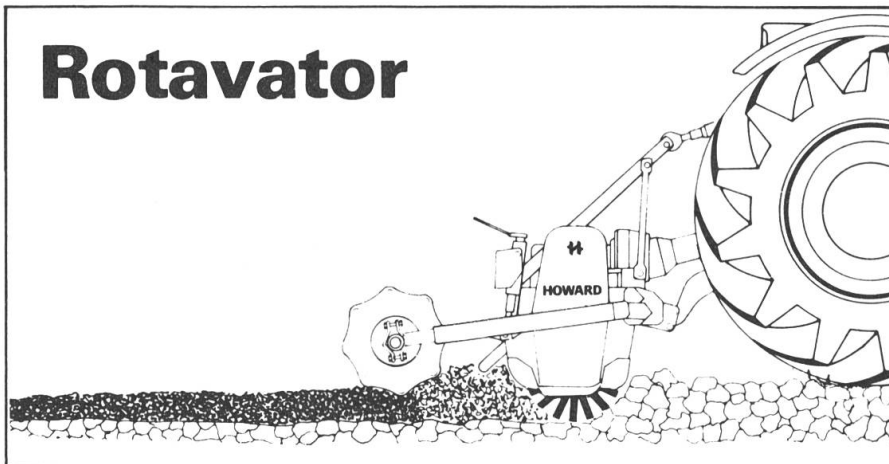
**FEDERATION DES SYNDICATS AGRICOLES DU
CANTON DE FRIBOURG**

Tél. (037) 82 31 01

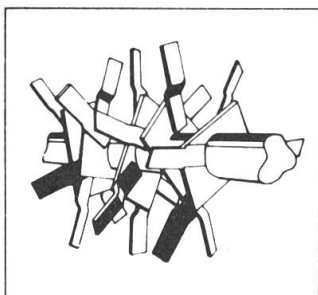
et ses agents régionaux



Rotavator



Rotavator HOWARD livrable en combinaison avec rouleau - émotteur et semoir à céréales (HOWARD SEMAVATOR).



Nouveau! Rotor à lames droites vrillées (ROTALABOUR)

Pas de bourrage dans les conditions difficiles.

Les lames ont sur les mottes l'action d'un marteau. Il en résulte un effet d'éclatement naturel respectant la structure initiale de la motte.

HOWARD égale qualité et robustesse

Renseignez-vous sur la gamme Rotavator auprès de l'agence générale pour la Suisse:



AGRO-SERVICE SA

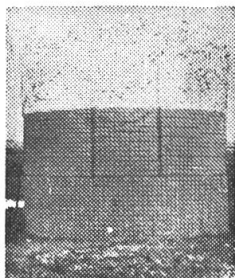
4528 Zuchwil SO, tél. 065/2611 61

No 83

Silos en fil d'acier

(fils de 5 mm) solides et pratiques.

Conviennent à toutes sortes de fourrages.
Maintenant, s'obtiennent aussi avec cercle de fond renforcé.
Meilleure protection contre la lumière grâce au plastique gris-vert. Livrable avec revêtement plastique gris-vert à partir de Fr. 30.- le m³ de silo.
Presses à eau robustes pour silos.



Walter Schlegel, 1580 Avenches, Derrière-les-Murs
Tél. 037 - 75 25 12 (atelier), Tél. 037 - 75 29 14 (privé)

Leviers de commande pour attelages manuel

Agence Rockinger **HIRSCHI SA**
14, rte des Romains, Brüggmoos
tél. 032 25 81 31



ADHÉRENCE et rentabilité



FA 8310/00-CH

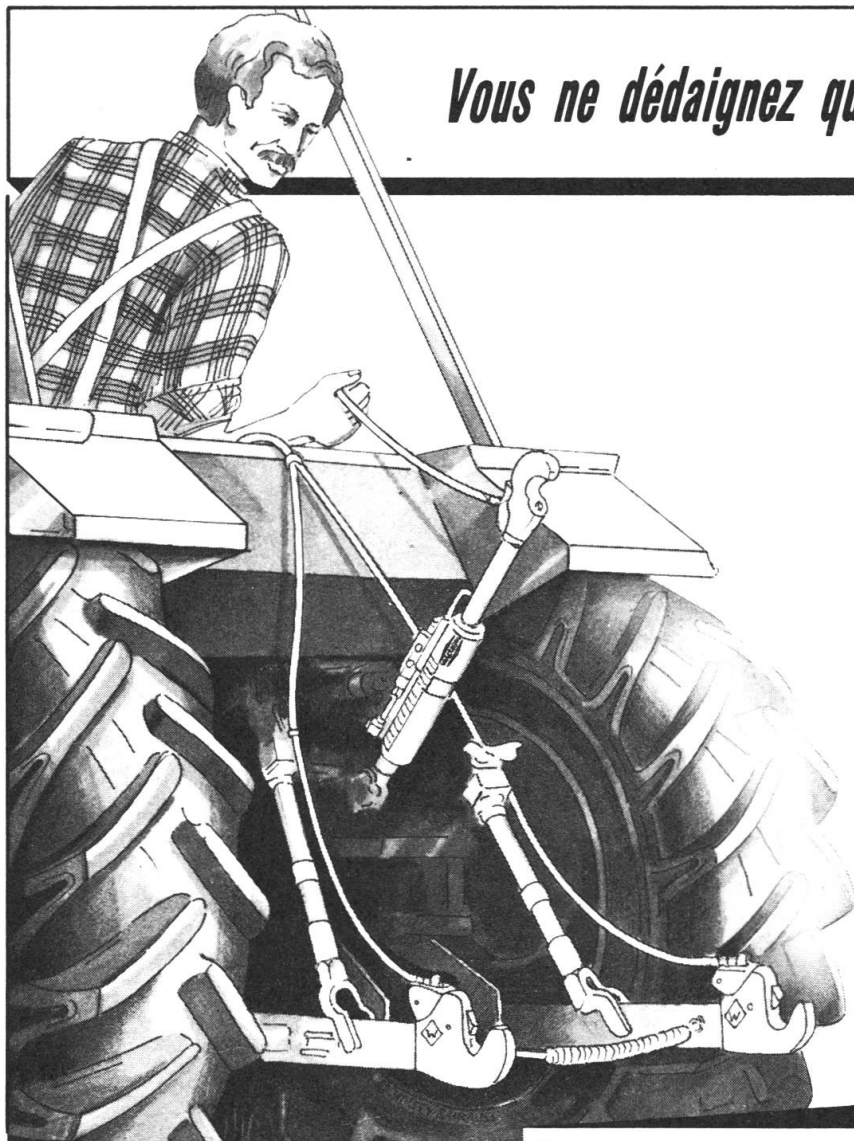
- Il accroche et tient, dans tous les terrains.
- Il dure longtemps...
- Il économise le carburant...



MICHELIN
Le progrès en marche

BIB'X M 18

Vous ne dédaignez quand même pas l'accouplement de vos engins?



Ou bien, vous accouplez vos engins encore et toujours à la main! N'est-ce pas un travail pénible et dangereux? Alors, il est grand temps que vous installiez sur vos tracteurs le système d'accouplement rapide à trois points WKS.

Faites comme le font déjà 250'000 propriétaires d'un système d'accouplement WKS: l'attelage des engins les plus lourds devient un jeu d'enfant en utilisant le système d'accouplement rapide à trois points Walterscheid. S'approcher de l'engin, accoupler les bras inférieurs, enclencher la barre supérieure hydraulique et . . . en avant!

WALTERSCHEID

Paul Forrer AG, 8048 Zürich
Postfach 1734, Tel. 01 64 39 33/35