

Zeitschrift: Technique agricole Suisse
Herausgeber: Technique agricole Suisse
Band: 47 (1985)
Heft: 10

Werbung

Nutzungsbedingungen

Die ETH-Bibliothek ist die Anbieterin der digitalisierten Zeitschriften auf E-Periodica. Sie besitzt keine Urheberrechte an den Zeitschriften und ist nicht verantwortlich für deren Inhalte. Die Rechte liegen in der Regel bei den Herausgebern beziehungsweise den externen Rechteinhabern. Das Veröffentlichen von Bildern in Print- und Online-Publikationen sowie auf Social Media-Kanälen oder Webseiten ist nur mit vorheriger Genehmigung der Rechteinhaber erlaubt. [Mehr erfahren](#)

Conditions d'utilisation

L'ETH Library est le fournisseur des revues numérisées. Elle ne détient aucun droit d'auteur sur les revues et n'est pas responsable de leur contenu. En règle générale, les droits sont détenus par les éditeurs ou les détenteurs de droits externes. La reproduction d'images dans des publications imprimées ou en ligne ainsi que sur des canaux de médias sociaux ou des sites web n'est autorisée qu'avec l'accord préalable des détenteurs des droits. [En savoir plus](#)

Terms of use

The ETH Library is the provider of the digitised journals. It does not own any copyrights to the journals and is not responsible for their content. The rights usually lie with the publishers or the external rights holders. Publishing images in print and online publications, as well as on social media channels or websites, is only permitted with the prior consent of the rights holders. [Find out more](#)

Download PDF: 05.02.2026

ETH-Bibliothek Zürich, E-Periodica, <https://www.e-periodica.ch>

Pour mieux réussir une récolte rapide

ADRA/1351

KRONE l'ensileuse à maïs de précision MC 10 qui, grâce à sa simplicité, sa qualité et son rendement, a révolutionné l'ensilage du maïs partout dans le monde.

Boîte à deux vitesses
Coupe de 4 mm –
6,5 mm

Hâcheur 10 couteaux
10 ailerons

d'alimentation
Contre-couteaux

réglables

Affûtage des
couteaux de série

Option: goulotte
repliable

Poids minimum

Pas de problèmes
pour les maïs versés

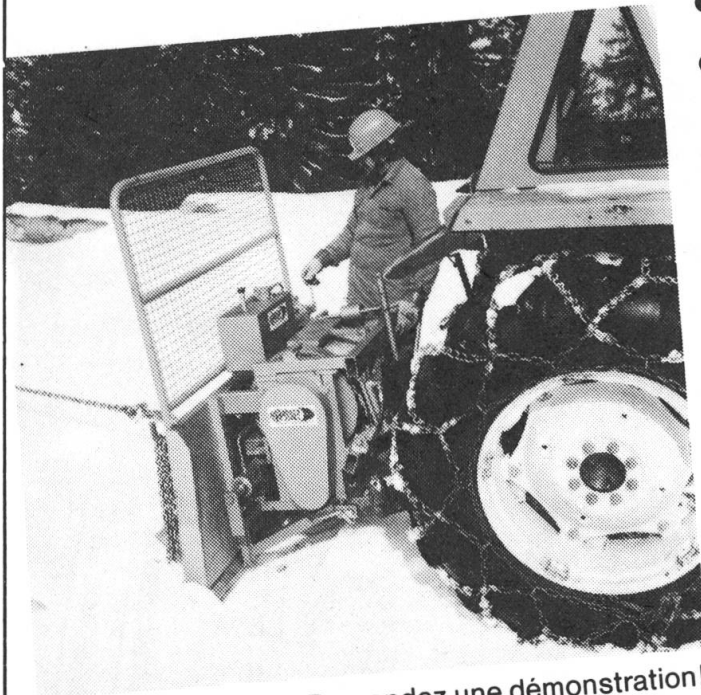


KRONE

Allamand

1110 Morges, Téléphone 021-71 41 21

Pourquoi les professionnels choisissent-ils le treuil trois-points de Bärtschi?



Demandez une démonstration!

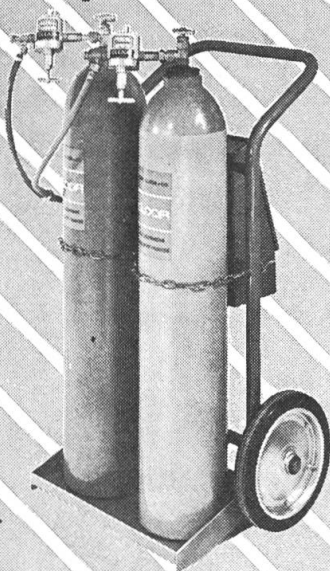
- A cause du **volume de câble important**
- Puissance de traction **constamment au-dessus de 9 t**
- **Rentrée directe** sur grand tambour (sans rouleau intermédiaire)
- Conduite **exacte et ménageant** le câble

A côté du **prix modique**, de nombreux autres facteurs vous inciteront à donner la préférence au treuil de qualité Bärtschi.



Bärtschi & Cie. SA
Fabrique de machines
6152 Hüswil LU
tél. 045 - 88 21 21

Le poste de soudure idéal



pour l'agriculteur moderne

GLOOR livre «sur mesure» ce qui convient le mieux pour vous.

Demandez nos prospectus gratuits avec indication des prix en envoyant le talon à

GLOOR

GLOOR FRERES SA, 3400 BURGDORF
Appareillage autogène, Tél. 034 22 29 01

Nom: _____

Adresse: _____

707

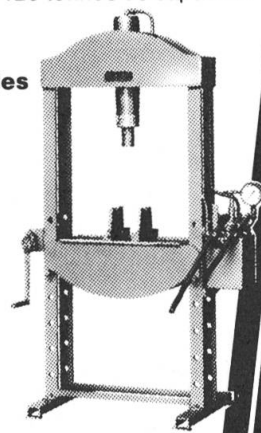
DS

TECHNIK
HANDELS
AG

DS-Technik Handels AG
Produits pour véhicules et l'industrie
Steinacker 278, 8174 Stadel, tél. 01 - 858 21 01

COMPAC
Presses d'atelier
de 6 - 125 tonnes de capacité.

COMPAC
Cric pour véhicules
de 1 - 20 tonnes
de force portante.



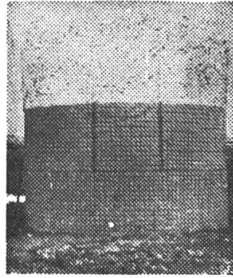
Ces appareils de haute qualité ne doivent pas faire défaut dans votre atelier!

Conseil - Vente - Service

Silos en fil d'acier

(fils de 5 mm) solides et pratiques.

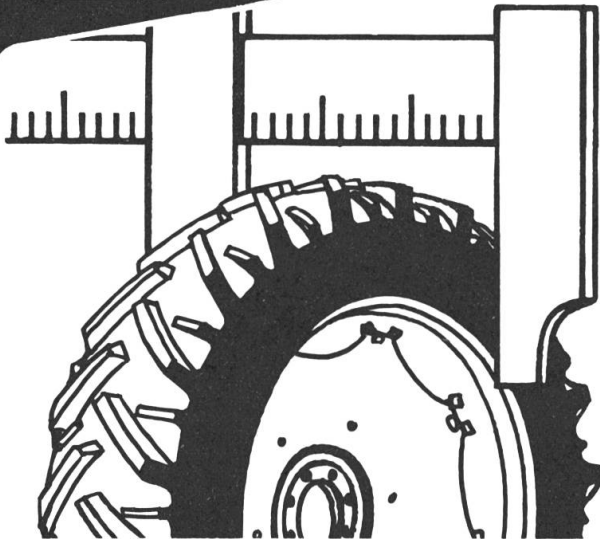
Conviennent à toutes sortes de fourrages.
Maintenant, s'obtiennent aussi avec cercle de fond renforcé.
Meilleure protection contre la lumière grâce au plastique gris-vert. Livrable avec revêtement plastique gris-vert à partir de Fr. 30.- le m³ de silo.
Presses à eau robustes pour silos.



Walter Schlegel, 1580 Avenches, Derrière-les-Murs
Tél. 037 - 75 25 12 (atelier), Tél. 037 - 75 29 14 (privé)



Gebr. Schaad SA
Fabrique de roues



Des roues sur mesure!

- Ecartement des roues exactement à votre demande
- Plus de 70 différentes dimensions de 12 à 48 pouces (inches) avec écartement fixe ou variable
- Coloris d'origine
- Prix incroyablement bas

Quelques soient les trous qui s'adaptent à votre tracteur ou à votre remorque, nous les forons nous-mêmes avec précision et rapidité (plus de 2000 jantes non montées constamment en stock).

NOUVEAUTÉ: Sur demande, nous montons également des pneus à des prix vraiment avantageux! Téléphonez-nous pour que nous puissions vous donner des conseils.

4553 Subingen
Tél. 065 44 32 82



L'évolution des débits/hectare en pulvérisation n



140-158377

Un produit aux techniques modernes, fabriqué au Danemark; il est vendu dans plus de 100 pays du monde.

Pulvérisateurs

de 400 à 2400 l.

Série Standard

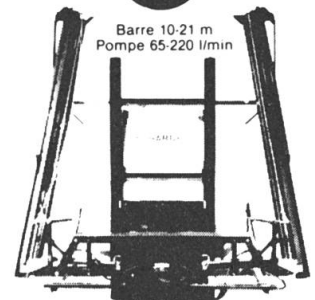
Pompe montée sur châssis, cuve en polyéthylène
dès Fr. 2970.-

Série LX

Compensation de pression + Hardi-Matic (réglage proportionnel à l'avancement), rampe avec trapèze et élévation hydraulique
dès Fr. 5170.-

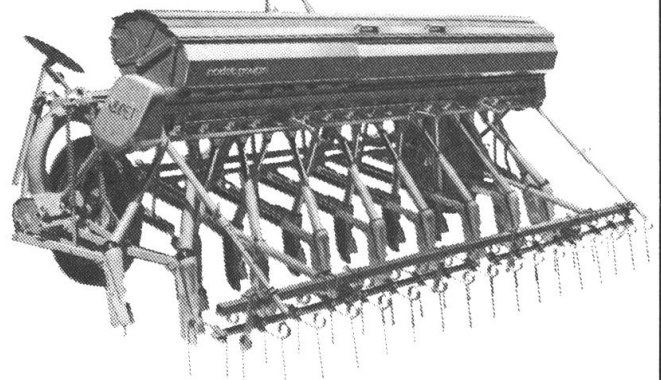
Série LY

Avec repliement hydraulique des rampes, équipées de porte-jets Hardi-Triplet
dès Fr. 8180.-



Barre 10-21 m
Pompe 65-220 l/min

Semoir à grains NODET



- A socs ou à disques.
- Equipement suivant les modèles: traceurs automatiques ou hydrauliques.
- Débrayage de distribution mécanique ou électrique.
- Réglage simple, parfaite mise en place des graines à la profondeur voulue.
- Largeur de travail: 2,4 m à 4 m

140-158.377

Exposé au COMPTOIR, halle 9, stand 930

B O N pour prospectus

☐ Pulvérisateurs HARDI ☐ Semoirs à grains NODET

Nom:

Prénom:

Rue:

Lieu:



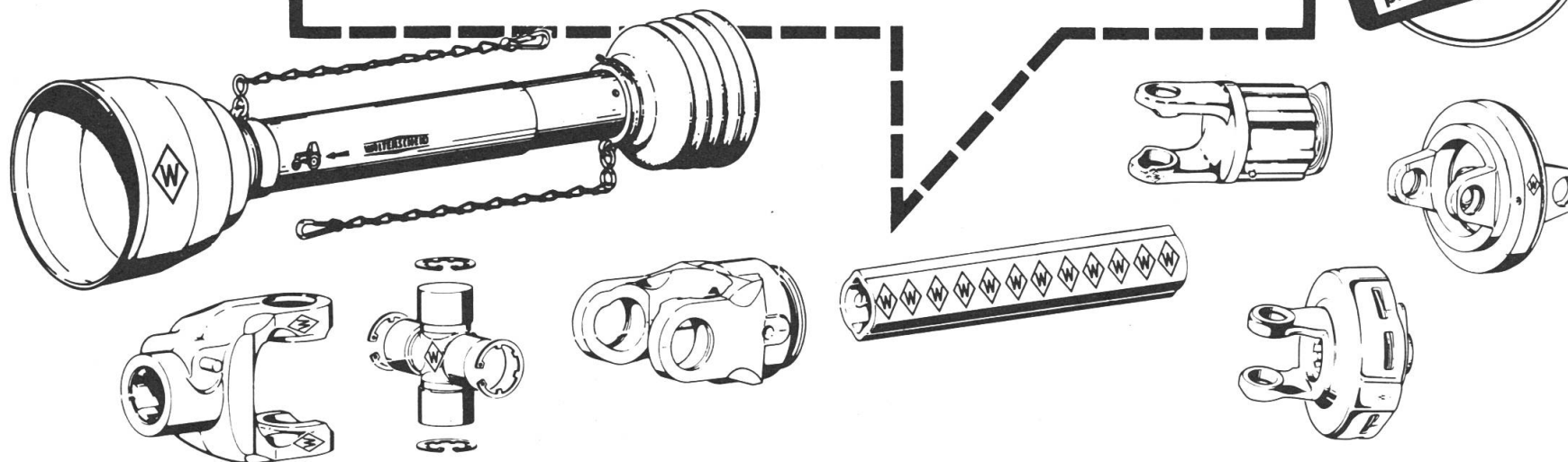
HARUWY 021 / 35 55 12

Machines agricoles
Hans-Rudolf Wyss, Vernand, 1032 Romanel s. Lausanne

Pour davantage de sécurité

Pièces de rechange

Walterscheid d'origine



Le service des pièces de rechange de Walterscheid offre une triple sécurité.

1. La qualité

Walterscheid offre une qualité maximale et une technologie à la pointe du progrès pour toutes les pièces de rechange.

2. Le service

Le marché des machines agricoles

dispose de l'assortiment complet du programme Walterscheid. Un réseau de distribution bien établi et une parfaite organisation garantissent en tout temps une livraison rapide.

3. La sécurité

Nous avons acquis au cours des dernières décennies une confiance que nous cherchons à préserver et à améliorer.

Exigez-vous aussi un service irréprochable?

Demandez donc auprès de votre fournisseur habituel exclusivement les pièces de rechange Walterscheid munies du label original de qualité W

WALTERSCHEID

Paul Forrer AG, Zurich
Aargauerstrasse 250, Postfach
CH-8048 Zurich, Tél. 01 - 64 39 33/35