

Zeitschrift: Technique agricole Suisse
Herausgeber: Technique agricole Suisse
Band: 47 (1985)
Heft: 3

Rubrik: Débuts historiques de la motorisation ; Le marché des machines

Nutzungsbedingungen

Die ETH-Bibliothek ist die Anbieterin der digitalisierten Zeitschriften auf E-Periodica. Sie besitzt keine Urheberrechte an den Zeitschriften und ist nicht verantwortlich für deren Inhalte. Die Rechte liegen in der Regel bei den Herausgebern beziehungsweise den externen Rechteinhabern. Das Veröffentlichen von Bildern in Print- und Online-Publikationen sowie auf Social Media-Kanälen oder Webseiten ist nur mit vorheriger Genehmigung der Rechteinhaber erlaubt. [Mehr erfahren](#)

Conditions d'utilisation

L'ETH Library est le fournisseur des revues numérisées. Elle ne détient aucun droit d'auteur sur les revues et n'est pas responsable de leur contenu. En règle générale, les droits sont détenus par les éditeurs ou les détenteurs de droits externes. La reproduction d'images dans des publications imprimées ou en ligne ainsi que sur des canaux de médias sociaux ou des sites web n'est autorisée qu'avec l'accord préalable des détenteurs des droits. [En savoir plus](#)

Terms of use

The ETH Library is the provider of the digitised journals. It does not own any copyrights to the journals and is not responsible for their content. The rights usually lie with the publishers or the external rights holders. Publishing images in print and online publications, as well as on social media channels or websites, is only permitted with the prior consent of the rights holders. [Find out more](#)

Download PDF: 05.02.2026

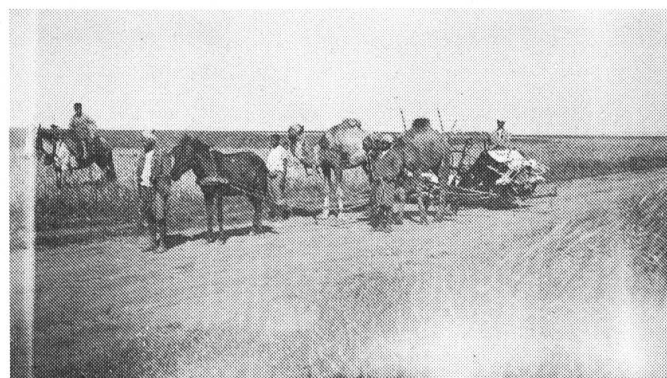
ETH-Bibliothek Zürich, E-Periodica, <https://www.e-periodica.ch>

Suite de la série dans TA 10/83 qui a été interrompue pour faire la place à d'autres aperçus et articles historiques



Tracteur Hürlimann à un cylindre véhicule av. roues à bandes de fer. (1930) Photo: J. Krüsi-Heller, Sulgen TG

Nous remercions toutes les personnes qui nous ont fait parvenir ces images. La Rédaction



Faucheuse tirée par des animaux Casablanca (années 30). Photo: K. Müller, Frenkendorf BL

Le marché des machines

Collaboration entre Birchmeier et Tecnomas

La protection des cultures connaît de nouveaux développements qui vont tous dans le sens d'un emploi plus précis, d'économies des quantités utilisées et d'applications plus spécifiques. La méthode «Low-Volume» est jusqu'à maintenant la plus employée et c'est un procédé tout à fait au point lorsqu'on utilise des produits de pulvérisation bien adaptés. Elle consiste à pulvériser au moyen de buses rotatives des quantités assez faibles de 20 à 30 litres par hectare.

Ces dernières années deux fabricants se sont spécialisés dans cette technique:

– *Birchmeier* avec les appareils *Birky*.

– *Tecnomas* avec le *Girojet*.

Le *Birky* est un appareil dorsal, muni d'une buse rotative et travaillant sans batterie. En collaboration étroite avec la maison *Ciba Geigy*, Bâle, on a introduit sur le marché mondial un appareil révolutionnaire dont plusieurs milliers d'exemplaires travaillent en pratique et donnent entière satisfaction aux utilisateurs. Les utilisations possibles pour une introduction du *Birky* sur le marché suisse sont actuellement examinées.

Tecnomas avec le *Girojet* a réalisé une percée analogue dans le domaine du traitement des surfaces étendues.

La même problématique pour différentes applications a contri-

bué à rapprocher les deux maisons. Elles doivent maintenant, par des efforts conjugués, rendre les utilisateurs plus conscients des avantages de la technique «Low-Volume» pour préparer ensemble l'avenir.

Les appareils classiques seront encore employés largement pendant plusieurs années. Par conséquent *Birchmeier* complètera son propre programme par un certain nombre de produits de *Tecnomas*. Il s'agit en particulier des machines à pulvériser tractées.

Cette adjonction décharge le département de développement et «libère» ceux de fabrication des séries économiquement moins intéressantes. On peut concentrer toutes les capacités sur les appareils *Birchmeier Kompakt-Agroport* qui forment le centre du programme.