

Zeitschrift: Technique agricole Suisse
Herausgeber: Technique agricole Suisse
Band: 46 (1984)
Heft: 12

Werbung

Nutzungsbedingungen

Die ETH-Bibliothek ist die Anbieterin der digitalisierten Zeitschriften auf E-Periodica. Sie besitzt keine Urheberrechte an den Zeitschriften und ist nicht verantwortlich für deren Inhalte. Die Rechte liegen in der Regel bei den Herausgebern beziehungsweise den externen Rechteinhabern. Das Veröffentlichen von Bildern in Print- und Online-Publikationen sowie auf Social Media-Kanälen oder Webseiten ist nur mit vorheriger Genehmigung der Rechteinhaber erlaubt. [Mehr erfahren](#)

Conditions d'utilisation

L'ETH Library est le fournisseur des revues numérisées. Elle ne détient aucun droit d'auteur sur les revues et n'est pas responsable de leur contenu. En règle générale, les droits sont détenus par les éditeurs ou les détenteurs de droits externes. La reproduction d'images dans des publications imprimées ou en ligne ainsi que sur des canaux de médias sociaux ou des sites web n'est autorisée qu'avec l'accord préalable des détenteurs des droits. [En savoir plus](#)

Terms of use

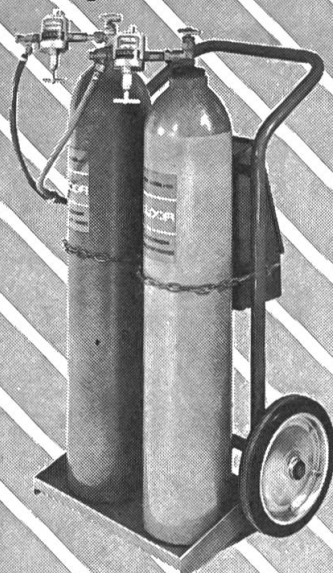
The ETH Library is the provider of the digitised journals. It does not own any copyrights to the journals and is not responsible for their content. The rights usually lie with the publishers or the external rights holders. Publishing images in print and online publications, as well as on social media channels or websites, is only permitted with the prior consent of the rights holders. [Find out more](#)

Download PDF: 05.02.2026

ETH-Bibliothek Zürich, E-Periodica, <https://www.e-periodica.ch>

**Celui
qui n'insère plus
pour économiser de l'argent,
pourrait tout aussi bien
arrêter sa montre
pour économiser du temps!**

Le poste de soudure idéal



pour l'agriculteur
moderne

GLOOR livre «sur
mesure» ce qui con-
vient le mieux pour
vous.

Demandez nos
prospectus gratuits
avec indication des
prix en envoyant
le talon à

GLOOR

GLOOR FRERES SA, 3400 BURGDORF
Appareillage autogène, Tél. 034 22 29 01

Nom: _____

Adresse: _____

707

Crédits pour bétail et machines agricoles

Conditions intéressantes
Service prompt et discret
depuis 25 ans



Banque Créfina S.A.
St-Gall
Gallusstrasse 12
Tél. 071/22 45 13



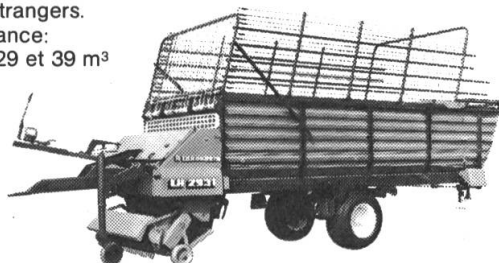
Landsberg

AUTOCHARGEUSES

Autochargeuses à coupe courte

jusqu'à 31 couteaux, dispositif de sécurité contre les
corps étrangers.

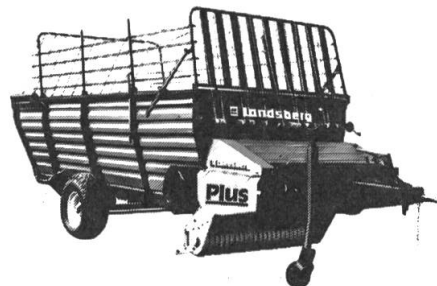
Contenance:
24, 27, 29 et 39 m³



Autochargeuses PLUS

surbaissées ou surélevées avec pick-up trainé,
dispositif de sécurité contre les corps étrangers.

Contenance:
20 et 26 m³



**Landsberg = Rendement
Qualité = grande
Forme classe**

Demandez documentation détaillée à

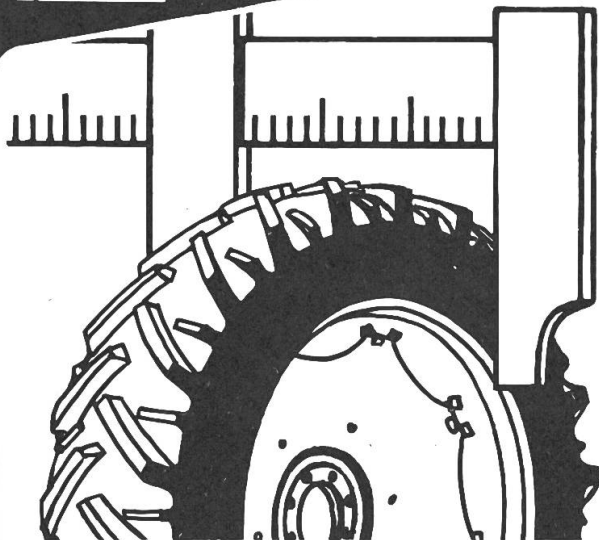
AGRO-SERVICE

AGRO-SERVICE SA
4528 Zuchwil SO, tél. 065/26 11 61

Nr. 89



Gebr. Schaad SA
Fabrique des roues



Des roues sur mesure!

- Ecartement des roues exactement à votre demande
- Plus de 70 différentes dimensions de 12 à 48 pouces (inches) avec écartement fixe ou variable
- Coloris d'origine
- Prix incroyablement bas

Quelques soient les trous qui s'adaptent à votre tracteur ou à votre remorque, nous les forons nous-mêmes avec précision et rapidité (plus de 2000 jantes non montées constamment en stock).

NOUVEAUTÉ: Sur demande, nous montons également des pneus à des prix vraiment avantageux! Téléphonez-nous pour que nous puissions vous donner des conseils.

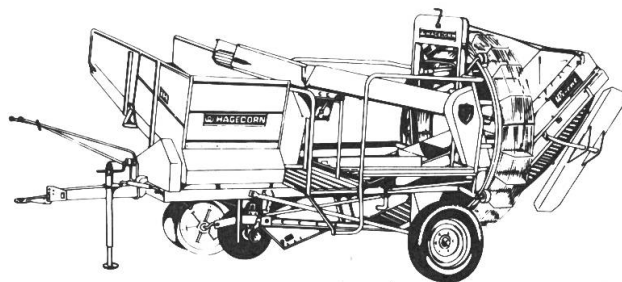
4552 Derendingen
Tél. 065 - 42 21 34



Récolteuse de p. de t.

Wisent

**Faites tout de suite
le bon choix**



Les nouveaux modèles WISENT d'exécution suisse, vous donnent, grâce à un meilleur tamisage et à une meilleure séparation des mottes et des pierres, un rendement jusqu'à 30% supérieur.

La nouvelle position des chaînes à faner permet de retirer sans problèmes les plus petits résidus d'herbes. Et WISENT vous garantit une récolte efficace et en douceur.

Demandez nos prospectus avec offres spéciales ou une démonstration qui vous convaincra des performances que vous pouvez attendre de la nouvelle WISENT.

De bonnes machines d'occasion, avec la garantie Müller, sont également livrables à des prix avantageux.



MASCHINEN AG
4112 Bättwil/Basel
Tel. 061 75 11 11



Agences dans toute la Suisse

La Vaudoise est l'assurance de
l'Association suisse pour l'équipement
technique de l'agriculture – ASETA

Pour une meilleure préparation du sol

Herse rotative JUSTINE... à l'avant-garde

La machine de préparation du sol à prise de force et par là la herse JUSTINE à son avenir.

Car les avantages sont multiples:

- Elle travaille en économisant énergie et temps
- Elle travaille plus en moins de temps, parce qu'elle réussit plusieurs travaux
- Elle fait une structure granuleuse idéale ainsi qu'un mélange homogène de paille, résidus et terre

Préparation du lit de semence et ensemencement au moyen d'un semoir mécanique HASSIA en une seule opération.



CH 2/f 84

**Votre partenaire
idéale pour la
préparation
du sol**

Importeur général:

VLG Berne machines agricoles
3001 Berne, Téléphone 031 50 31 11

Suisse orientale: VOLG 8401 Winterthur
Téléphone 052 84 11 11

Suisse romande: FSA 1701 Fribourg
Téléphone 037 82 31 01

Service régional de vente et de réparation
dans toute la Suisse

*L'alternative: VLG herse rotative
et vibro chisel Mc CONNEL!*

Facilitez les dépassements!

Conducteurs de véhicules automobiles agricoles, lorsque vous remorquez des chars de récolte ou conduisez une machine à récolte totale, facilitez chaque fois que vous le pouvez les dépassements! Les autres usagers de la route vous en seront reconnaissants.

Signalez et éclairez suffisamment

les machines et outils portés dépassant, de côté ou à l'arrière, le véhicule automobile agricole (tracteur, char automoteur, etc.)!

LE BON SENS



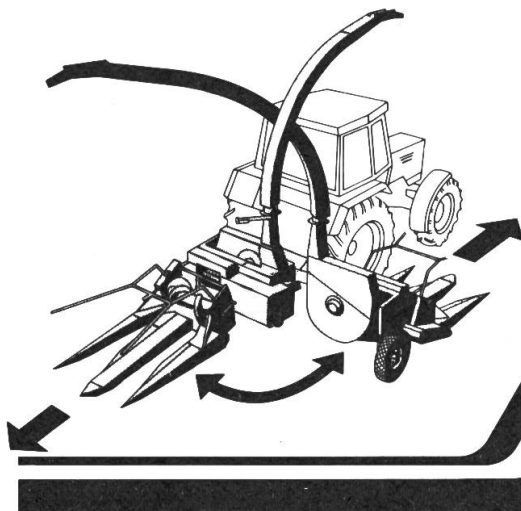
SH 20

1 En position arrière, la SH20 détoure et ouvre les champs sans perte de temps, sans perte de récolte. Cette solution comble le désir de nombreux utilisateurs.

2 Par simple rotation, l'ensileuse SH20 se place latéralement au tracteur. Avec remorque attelée ou

en conduite parallèle, l'ensemble est très compact et maniable.

3 Equipée d'un bec 2 rangs ou d'un pick-up, la SH20 est d'une conception technologique d'avant-garde. Les divers organes sont télécommandés. La qualité de coupe est sans égale. Le débit est très élevé. Solide, simple à l'entretien, la SH20 exige peu de puissance. De plus le service après-vente FAVRE est une garantie réelle, reconnue par tous nos clients. Ne pensez-vous pas que la SH20 est une solution de bon sens?



ROBERT FAVRE SA
1530 Payerne. Tel. 037/ 61 14 94

201

MENGELE



MENGELE

**Remorque basculante
trois côtés,
produit de qualité**

- stable
- fiable
- à grande longévité



**Remorque basculante à un essieu
ou à essieu-tandem.**

Charge utile: 5,6t, 6,5t et 8,0t

**Remorque basculante à deux
essieux,**

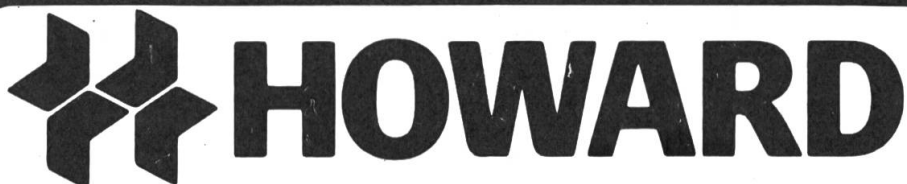
Charge utile: 7,1t et 8,0t

**Livrable par votre agent IH
à un prix net intéressant!**

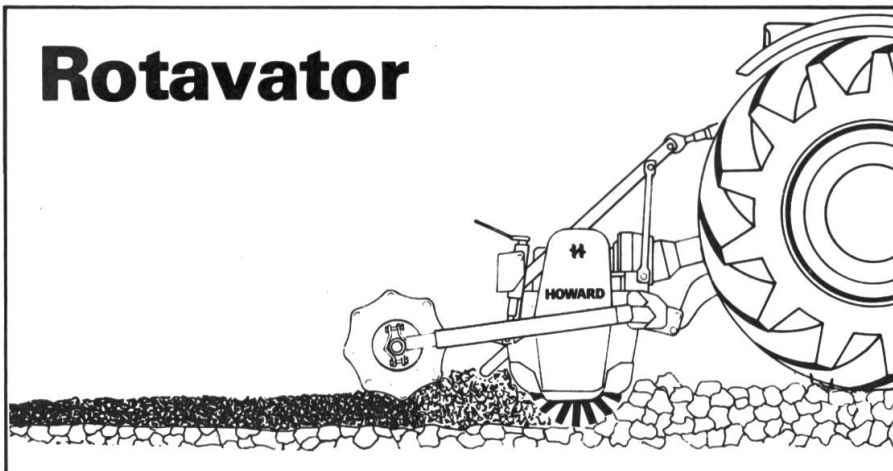
ROHRER-MARTI

SA Rohrer-Marti
Machines agricoles, 8105 Regensdorf
Téléphone 01/840 11 55

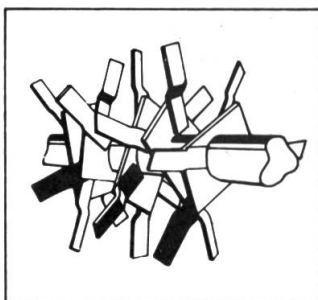
International



Rotavator



Rotavator HOWARD livrable en combinaison avec rouleau-émotteur et semoir à céréales (HOWARD SEMAVATOR).



Nouveau! Rotor à lames droites vrillées (ROTALABOUR)

Pas de bourrage dans les conditions difficiles.

Les lames ont sur les mottes l'action d'un marteau. Il en résulte un effet d'éclatement naturel respectant la structure initiale de la motte.

HOWARD égale qualité et robustesse

Renseignez-vous sur la gamme Rotavator auprès de l'agence générale pour la Suisse:



AGRO-SERVICE SA

4528 Zuchwil SO, tél. 065/26 11 61

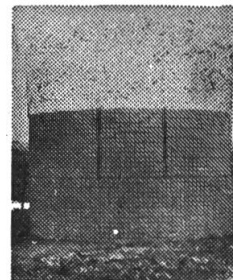
No83

**Celui
qui n'insère plus
pour économiser de l'argent,
pourrait tout aussi bien
arrêter sa montre
pour économiser du temps!**

Silos en fil d'acier

(fils de 5 mm) solides et pratiques.

Conviennent à toutes sortes de fourrages.
Maintenant, s'obtiennent aussi avec cercle de fond renforcé.
Meilleure protection contre la lumière grâce au plastique gris-vert. Livrable avec revêtement plastique gris-vert à partir de Fr. 30.- le m³ de silo.
Presses à eau robustes pour silos.



Walter Schlegel, 1580 Avenches, Derrière-les-Murs
Tél. 037 - 75 25 12 (atelier), Tél. 037 - 75 29 14 (privé)