

Zeitschrift: Technique agricole Suisse
Herausgeber: Technique agricole Suisse
Band: 46 (1984)
Heft: 11

Werbung

Nutzungsbedingungen

Die ETH-Bibliothek ist die Anbieterin der digitalisierten Zeitschriften auf E-Periodica. Sie besitzt keine Urheberrechte an den Zeitschriften und ist nicht verantwortlich für deren Inhalte. Die Rechte liegen in der Regel bei den Herausgebern beziehungsweise den externen Rechteinhabern. Das Veröffentlichen von Bildern in Print- und Online-Publikationen sowie auf Social Media-Kanälen oder Webseiten ist nur mit vorheriger Genehmigung der Rechteinhaber erlaubt. [Mehr erfahren](#)

Conditions d'utilisation

L'ETH Library est le fournisseur des revues numérisées. Elle ne détient aucun droit d'auteur sur les revues et n'est pas responsable de leur contenu. En règle générale, les droits sont détenus par les éditeurs ou les détenteurs de droits externes. La reproduction d'images dans des publications imprimées ou en ligne ainsi que sur des canaux de médias sociaux ou des sites web n'est autorisée qu'avec l'accord préalable des détenteurs des droits. [En savoir plus](#)

Terms of use

The ETH Library is the provider of the digitised journals. It does not own any copyrights to the journals and is not responsible for their content. The rights usually lie with the publishers or the external rights holders. Publishing images in print and online publications, as well as on social media channels or websites, is only permitted with the prior consent of the rights holders. [Find out more](#)

Download PDF: 05.02.2026

ETH-Bibliothek Zürich, E-Periodica, <https://www.e-periodica.ch>

ASTA®

**Pour la sécurité
des gens et des animaux!**



Pour éviter de glisser sur ces sols lisses, la surface peut être striée dans le sens de la longueur ou en croix avec la machine Von Arx FR-200 pour les traitement des surfaces.

Rendement journalier: 80 – 100 m²

Prix de location par jour: Fr. 100.– plus l'usure des lamelles.

Pour obtenir des plus amples renseignements adresser vous à:

USINE RASTA S.A., 3280 Morat
Tél. 037 - 72 11 21

Crédits

**pour bétail et
machines agricoles**

Conditions intéressantes
Service prompt et discret
depuis 25 ans



Banque Créfina S.A.
St-Gall
Gallusstrasse 12
Tél. 071/22 45 13

**Pourquoi
dépenser tant d'argent ...**

**si vous pouvez obtenir chez nous à un
prix très avantageux des machines
d'occasion complètement révisées
avec garantie?**

Aux révisions générales ces machines d'occasion sont adaptées aux nouveaux modèles et apportent ainsi le même rendement que les machines neuves. Nous vous offrons:

Vibroculteurs, herse rotatives, cultivateurs pour préparation du sol sans charrue.

Distributeurs d'engrais, épandeurs à fumier.

Semoirs, semoirs monograines.

Instruments universels, planteuses automatiques de pommes de terre.

Faucheuses rotatives, pirouettes, andaineurs à toupie.

Autochargeuses différentes marques et grandeurs.

Arracheuses-ramasseuses de pommes de terre toutes marques et grandeurs.

Arracheuses de betteraves automotrices 1 ou 2 rangs en partie plus avantageuses que les nouvelles machines traînées.

Ensileuses à maïs.

Souffleurs à grains, moulins-concasseurs.

Souffleurs-déchargeurs, répartiteurs de foin.

Convoyeurs, doseurs-déméleurs, moteurs électriques, chariots élévateurs.

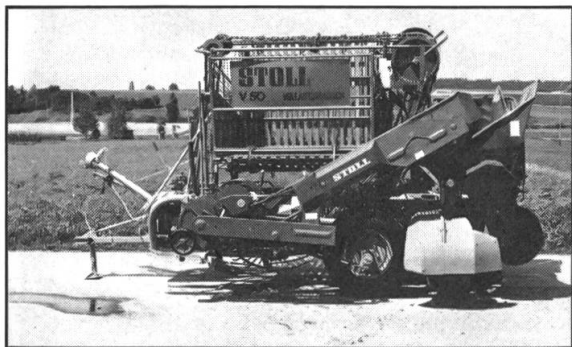
Demandez notre liste d'occasions de 16 pages. Veuillez nous indiquer quelle machine vous intéresse afin que nous puissions vous soumettre une offre actuelle.

Venez voir ces machines chez nous à Bättwil.

Müller

MASCHINEN AG
4112 Bättwil/Basel
Tel. 061 75 11 11

STOLL le numéro 1 pour la récolte des betteraves à sucre



Le programme STOLL complet:

V35/50:

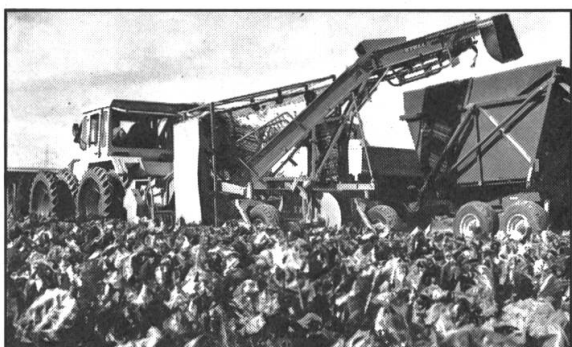
traînée, un rang. Avec ou sans récupération des feuilles. Décolleteur à tâteur automatique. Arracheur oscillant. Transporteur-élévateur, dispositif automatique de direction et de profondeur.

L'addition de plusieurs avantages.



V 200 décolleteuse-arracheuse-chargeuse de betteraves, traînée, à deux rangs.

- Machine combinée à une excellente visibilité
- Système d'arrachage nouveau
- Pneumatiques volumineux
- Direction et profondeur automatique
- Capacité trémie de betteraves 5 to
- Construction ouverte et bien disposée



à 6 rangs arracheuse-chargeuse MRL-6 à 6 rangs effeuilleuse-arracheuse MRS-6 à 6 rangs effeuilleuse à fléaux MRB-6

La plus grande qualité de récolte et de rendement

- Système d'arrachage nouveau avec défri-chage efficace
- Construction ouverte et compacte
- Contrôle facile des fonctions de travail
- Récolte des betteraves et des feuilles en un seul passage



WKM

Décolleteuse-arracheuse automotrice CLE 130 à 6 rangs. La machine pour entrepreneurs, cercle d'utilisateurs de machines et coopératives

- Grande sécurité de travail
- Véritable machine pour un seul homme
- Très grande vitesse de travail
- Décolleteuse exacte ou à fléaux

Importeur général:

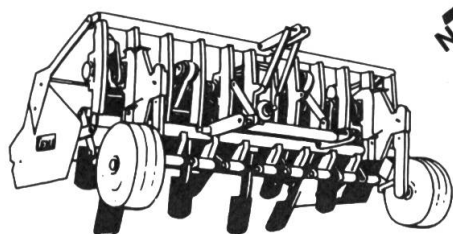
VLG Berne, machines agricoles
3001 Berne, Téléphone 031 50 31 11

Service régional de vente et de réparation
dans toute la Suisse

CH 7/f84

CELLI

Nous solutionnons vos problèmes touchant aux travaux du sol avec CELLI, la machine à bèches rotatives en un seul passage!



Idéal pour sols compactés!

Machines à bêcher CELLI:

- avec capacité de surface maximale
- service superflu par le placement en bain d'huile
- besoin en carburant minime, engrenage à 4 vitesses

CELLI Rotor à dents plates de SILENT

Nouveau: jusqu'à 60 cm de profondeur avec la jousoleuse suiveuse



la solution idéale pour la préparation du sol, sans épaississement

- combiné avec cultivateur, l'outil parfait pour la préparation du lit de semences en un seul passage
- rapidement reconversible en fraise-rotative normale
- une véritable alternative à la herse rotative
- construction simple et très robuste
- prix très avantageux

SILENT AG

8108 Dällikon

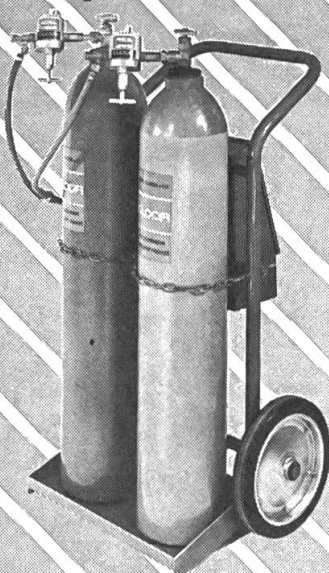
Téléphone 01 - 844 00 10

PAUL HENRIOD S.à.r.l.

1040 Echallens

Téléphone 021 - 81 18 81/82

Le poste de soudure idéal



pour l'agriculteur moderne

GLOOR livre «sur mesure» ce qui convient le mieux pour vous.

Demandez nos prospectus gratuits avec indication des prix en envoyant le talon à

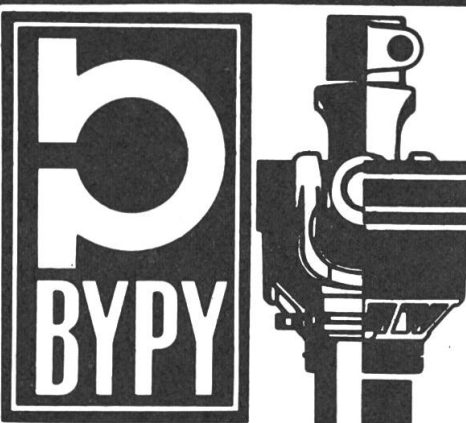
GLOOR

GLOOR FRERES SA, 3400 BURGDORF
Appareillage autogène, Tél. 034 22 29 01

Nom: _____

Adresse: _____

707



BONDOLI & PAVESI

Arbres à cardans
Pièces de rechange et service
par l'agence générale
pour la Suisse

AGRO-SERVICE

AGRO-SERVICE SA

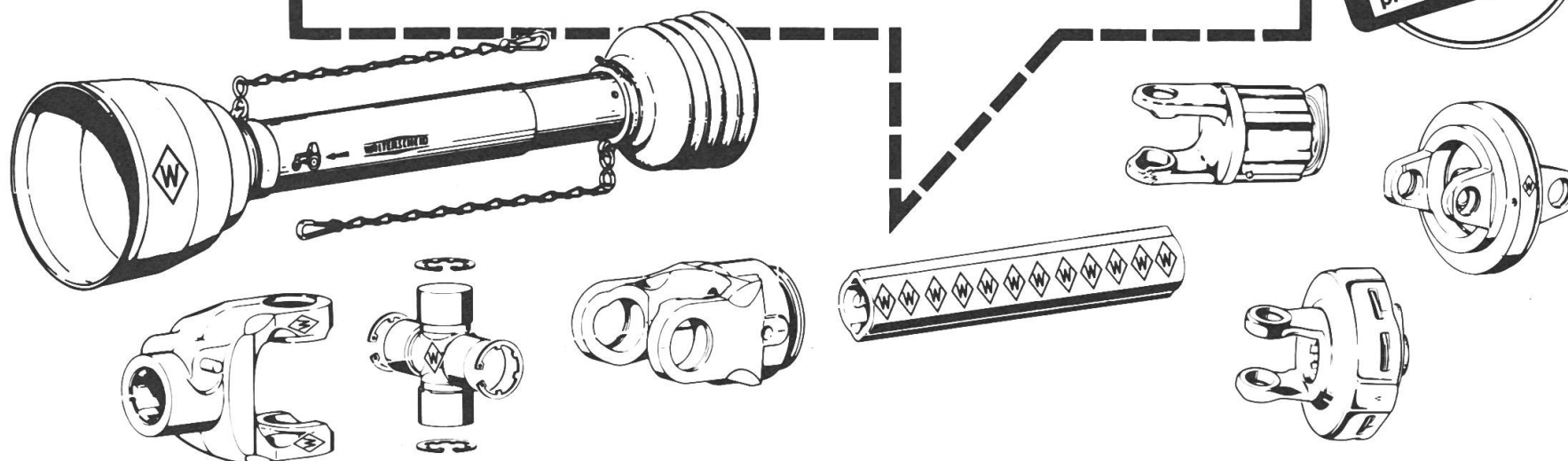
4528 ZUCHWIL SO

065 261161

Pour davantage de sécurité

Pièces de rechange

Walterscheid d'origine



Le service des pièces de rechange de Walterscheid offre une triple sécurité.

1. La qualité

Walterscheid offre une qualité maximale et une technologie à la pointe du progrès pour toutes les pièces de rechange.

2. Le service

Le marché des machines agricoles

dispose de l'assortiment complet du programme Walterscheid. Un réseau de distribution bien établi et une parfaite organisation garantissent en tout temps une livraison rapide.

3. La sécurité

Nous avons acquis au cours des dernières décennies une confiance que nous cherchons à préserver et à améliorer.

Exigez-vous aussi un service irréprochable?

Demandez donc auprès de votre fournisseur habituel exclusivement les pièces de rechange Walterscheid munies du label original de qualité W

WALTERSCHEID

Paul Forrer AG, Zurich
Aargauerstrasse 250, Postfach
CH-8048 Zurich, Tél. 01 - 64 39 33/35

MENGELE



MENGELE

**Remorque basculante
trois côtés,
produit de qualité**

- stable
- fiable
- à grande longévité



**Remorque basculante à un essieu
ou à essieu-tandem.**

Charge utile: 5,6t, 6,5t et 8,0t

**Remorque basculante à deux
essieux,**

Charge utile: 7,1t et 8,0t

Livrable par votre **agent IH**
à un **prix net** intéressant!

ROHRER-MARTI

SA Rohrer-Marti
Machines agricoles, 8105 Regensdorf
Téléphone 01/840 11 55

International

Venez la regarder cette nouvelle GRIMME, elle en vaut la peine



La nouvelle génération d'arracheuse qui ménage vos pommes de terre

La LK 650

Le tracteur roule en dehors des terreaux – Chaîne de ramassage super longue –
Pas de corbeille élévatrice – Table de visite super confortable – Triage direct sur
la machine – Benne à fond mouvant 1700 kg.

Simple • Efficace • Rendement

les vraies raisons de choisir **Grimme**

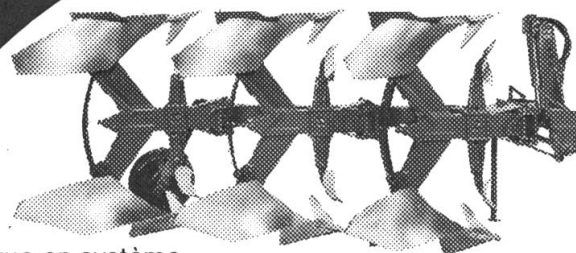
E. GRUNDER & FILS S.A. 1522 Lucens VD Tél. 021 - 95 91 95/96

On trouve dans chaque village

des propriétaires de
machines automobiles
agricoles qui ne font
pas encore partie
de notre organisation.
Communiquez leur
adresse à l'Association
suisse pour l'équipe-
ment technique de
l'agriculture (ASETA),
case postale,
5223 Riniken AG.
Nous vous en
remercions d'avance!

APV

OTT NS 2000



- charrue en système par unités 2-, 3- et 4-socs en acier spécial traité
- déclenchement Non-Stop avec **commande de la force** – ménage le contrôle automatique, le tracteur et la charrue
- la **commande de la force** garantit un travail excellent même dans les sols les plus lourds et une distance de déclenchement très importante
- réglage du point de traction – économie de force et d'énergie
- le versoir universel demande peu de force de traction et casse le sillon – moins de travail pour la préparation du lit de semence
- **OTT NS 2000** de APV OTT, le spécialiste de charrues no. 1 en Suisse

APV OTT SA, 3076 Worb, Tél. 031 83 61 11

Dépôts et représentants:

A. Tenthorey, Payerne
037 61 34 33

F. Bolz, Münchenbuchsee
031 86 16 86



LA CHARRUE
POUR
VOS SOLS

APV OTT – votre spécialiste pour le travail du sol



Agences dans toute la Suisse

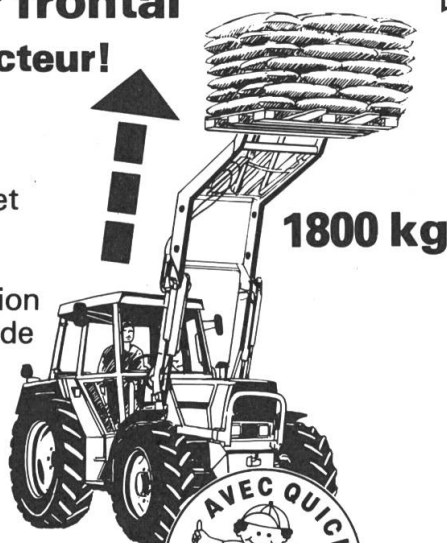
La Vaudoise est l'assurance de
l'Association suisse pour l'équipement
technique de l'agriculture – ASETA

Mammut

chargeur frontal

S'adapte à chaque tracteur!

- dispositif parallèle hydraulique
- bras télescopique — 60 cm
- vérin de levage à double-effet
- vérin des appareils à double-effet
- bras court — grande puissance d'élévation
- bras long — grand champ d'action et hauteur d'élévation plus grande
- commande à mono-levier avec position flottante enclenchable
- fixation géniale
- accessoires pour tous les travaux, également adaptables aux ALOE-QUICKE



**Meilleur marché
chez nous!**

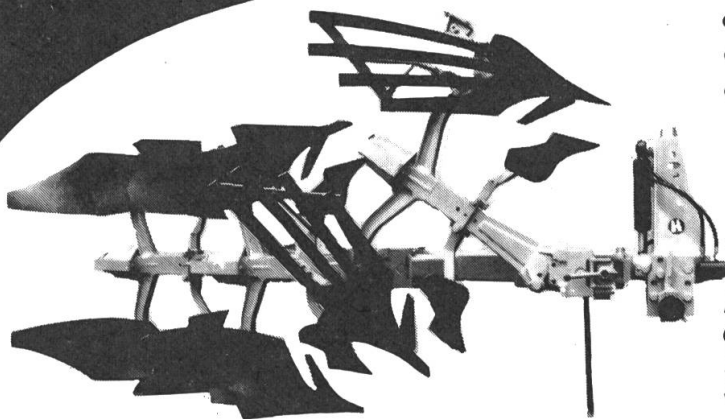
AEBISUGIEZ

1786 Sugiez c/Morat
Tél. 037 73 11 33 et 032 83 26 27

Ostschweiz: 8450 Andelfingen
Tel. 052 - 41 34 41 / 052 - 39 24 01



*Avec **Huard** ...
jamais en retard !*



- Technologie de pointe
- Efficacité sur le terrain
- Prix étonnants

*** NOUVEAU**

Corps à lames et
rasettes à sécurité

A chaque tracteur son modèle:
de 1 à 6 socs

A chaque terre sa solution:
5 types de corps de labour

Une exclusivité **Huard** :
le labour LOSANGE

Sailliet + cie

Import: MACHINES AGRICOLES 1252 MEINIER/GE ☎ 022/50 24 24