

Zeitschrift: Technique agricole Suisse
Herausgeber: Technique agricole Suisse
Band: 46 (1984)
Heft: 7

Werbung

Nutzungsbedingungen

Die ETH-Bibliothek ist die Anbieterin der digitalisierten Zeitschriften auf E-Periodica. Sie besitzt keine Urheberrechte an den Zeitschriften und ist nicht verantwortlich für deren Inhalte. Die Rechte liegen in der Regel bei den Herausgebern beziehungsweise den externen Rechteinhabern. Das Veröffentlichen von Bildern in Print- und Online-Publikationen sowie auf Social Media-Kanälen oder Webseiten ist nur mit vorheriger Genehmigung der Rechteinhaber erlaubt. [Mehr erfahren](#)

Conditions d'utilisation

L'ETH Library est le fournisseur des revues numérisées. Elle ne détient aucun droit d'auteur sur les revues et n'est pas responsable de leur contenu. En règle générale, les droits sont détenus par les éditeurs ou les détenteurs de droits externes. La reproduction d'images dans des publications imprimées ou en ligne ainsi que sur des canaux de médias sociaux ou des sites web n'est autorisée qu'avec l'accord préalable des détenteurs des droits. [En savoir plus](#)

Terms of use

The ETH Library is the provider of the digitised journals. It does not own any copyrights to the journals and is not responsible for their content. The rights usually lie with the publishers or the external rights holders. Publishing images in print and online publications, as well as on social media channels or websites, is only permitted with the prior consent of the rights holders. [Find out more](#)

Download PDF: 05.02.2026

ETH-Bibliothek Zürich, E-Periodica, <https://www.e-periodica.ch>

JOHN DEERE, LA MOISSON DE L'EXPERIENCE.



Fabriquées, mises à l'épreuve en Europe et vendues dans le monde entier.

Les quelques 700 000 moissonneuses-batteuses JOHN DEERE vendues depuis 1935 montrent d'où vient l'expérience dans la construction de moissonneuses-batteuses.

Le haut rendement dans tout genre de céréales et par temps variable fait la force de nos moissonneuses-batteuses.

Résultat: des agriculteurs satisfaits et le meilleur profit pour le propriétaire de la machine.

Les modèles 1065, 1068-H, 1075-H-4 et 1085-H-4 sont les préférés des entrepreneurs.

Avec transmission hydrostatique, prestigieuse cabine SG-2 super-silencieuse, mise à niveau automatique, Reversmatic ou transmission mécanique, **JOHN DEERE répond à tous les vœux!**

Le système breveté du secoueur transversal, le contre-batteur long de 590 mm et le lourd batteur de 610 mm de diamètre, veillent à obtenir les plus hauts rendements et une séparation optimale du grain. **Pour John Deere c'est de la que résulte la récolte dans perte proverbiale.**

En plus les **nouveaux modèles 1052/1055**, pour de grandes exploitations, séduisent par:

- le styling moderne
- le tuyau de décharge fermé et réglable progressivement pour une vidange plus rapide de la trémie
- la grande trémie à grains 3000/3500 l. avec couvercle intégré en métal, et
- le rapport prix/rendement optimal

L'irréprochable service pièces de rechange et le personnel le plus capable font partie de notre standard - pour la somme de l'expérience!

Mod. 1052, 85 CV
1055, 105 CV
1065, 125 CV
4 secoueurs



Mod. 1075, 150 CV,
5 secoueurs
Mod. 1085, 195 CV,
6 secoueurs



Mod. 1068-H flanc-de-coteau
125 PS, 4 secoueurs



1934-1984



Matra Zollikofen

3052 Zollikofen (Berne) · Tél. 031/57 36 36
1400 Yverdon (Vaud) · Tél. 024/21 22 73



**Une belle exploitation
doit être bien assurée,
aussi contre la grêle
et les autres forces
de la nature.**

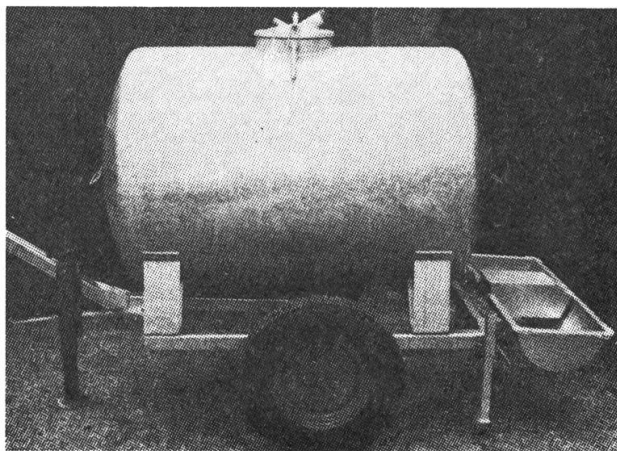


SUISSE GRÊLE
Téléphone 01 251 71 72

CITERNES

de 600 à 3000 litres

- seules ou montées sur châssis
- Bac à niveau constant ou abreuvoir simple
- Châssis et citerne entièrement galvanisés
- Bassins de pâturages
- Robinets flotteurs



STEFFEN Machines agricoles
OULENS-sous-Echallens
Tél. 021 - 81 36 49 ou 81 41 86

Dents de herse rotative
avec garantie

Lely Fr. 14.50

Maschio + Falk Fr. 11.-

Dents vibroculteur Fr. 15.-

Socs à deux points dès Fr. 1.60

Catalogue gratuite tél. 042 - 64 32 50

AGRO-VERSAND

6343 Rotkreuz

ACTION



A VENDRE:

Moteur Diesel 13,5 CV, avec démarrage électrique.

Marque: VM, modèle HR 192 A.

Fr. 2650.-

BIMEX TECHNIC SA, Thun Gwatt, Tel. 033 - 36 44 26

Recrutez des membres!

Fourrage ensilé + foin

Transporté au mieux avec

NEUERO

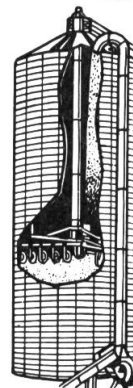
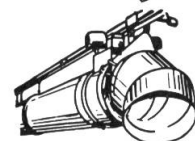
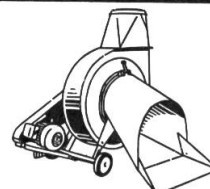
- doseur
- convoyeur
- soufleur-déchargeur
- répartiteur de foin
- distributeur-silo et
prélèvement automatique

A cela nous livrons aussi:

- séchage de foin
- silo en acier enduit d'une
couche synthétique
- FARM-System compl.

De grandes expériences nous
permettent des conseils
fondés.

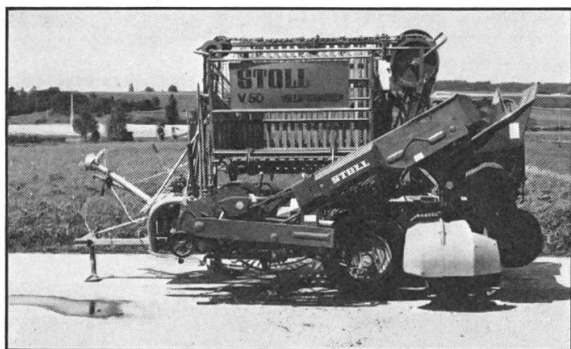
NEUERO le plus grand
fabricant des installations de
transport pour fourrage ensilé,
foin et céréales.



Müller

MASCHINEN AG
4112 Bättwil/Basel
Tel. 061 75 11 11

STOLL le numéro 1 pour la récolte des betteraves à sucre



Le programme STOLL complet:

V35/50:

traînée, un rang. Avec ou sans récupération des feuilles. Décolleteur à têteur automatique. Arracheur oscillant. Transporteur-élévateur, dispositif automatique de direction et de profondeur.

L'addition de plusieurs avantages.



V 200 décolleteuse-arracheuse-chargeuse de betteraves, traînée, à deux rangs.

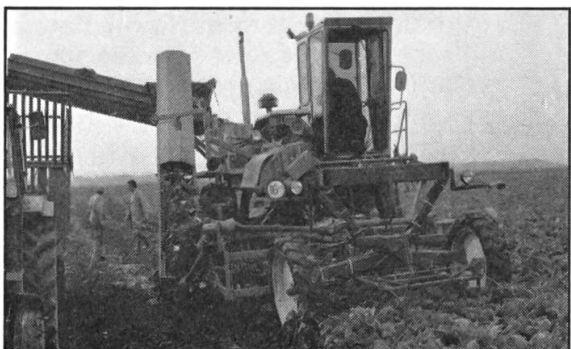
- Machine combinée à une excellente visibilité
- Système d'arrachage nouveau
- Pneumatiques volumineux
- Direction et profondeur automatique
- Capacité trémie de betteraves 5 to
- Construction ouverte et bien disposée



à 6 rangs arracheuse-chargeuse MRL-6 à 6 rangs effeuilleuse-arracheuse MRS-6 à 6 rangs effeuilleuse à fléaux MRB-6

La plus grande qualité de récolte et de rendement

- Système d'arrachage nouveau avec défri-chage efficace
- Construction ouverte et compacte
- Contrôle facile des fonctions de travail
- Récolte des betteraves et des feuilles en un seul passage



WKM

Décolleteuse-arracheuse automotrice CLE 130 à 6 rangs. La machine pour entrepreneurs, cercle d'utilisateurs de machines et coopératives

- Grande sécurité de travail
- Véritable machine pour un seul homme
- Très grande vitesse de travail
- Décolleteuse exacte ou à fléaux

Importeur général:

VLG Berne, machines agricoles
3001 Berne, Téléphone 031 50 31 11

Service régional de vente et de réparation
dans toute la Suisse

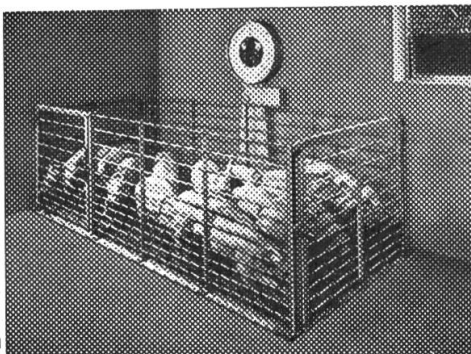
ammann+co

bascules

072 64 17 17/18

CH-8272 Ermatingen

**NOTRE ATOUT
MAJEUR: PLUS
D'UN SIECLE
D'EXPERIENCE
DANS LA
BRANCHE**

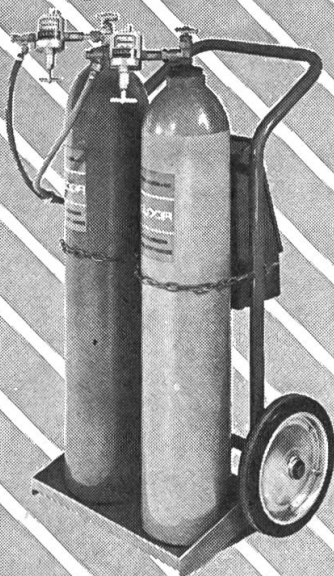


Programme de fabri- cation:

Nous disposons d'un programme complet de balances en tous genres de 2kg à 200t en exécution mécanique, hybride ou électromécanique.

ammann+co

Le poste de soudure idéal



pour l'agriculteur
moderne

GLOOR livre «sur
mesure» ce qui con-
vient le mieux pour
vous.

Demandez nos
prospectus gratuits
avec indication des
prix en envoyant
le talon à

GLOOR

GLOOR FRERES SA, 3400 BURGDORF
Appareillage autogène, Tél. 034 22 29 01

Nom: _____

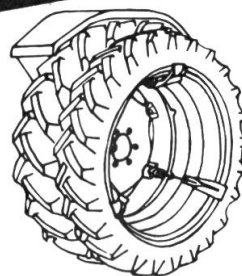
Adresse: _____

707



Gebr. Schaad SA
Fabrique des roues

Pour accoupler des roues facilement



grâce au système AW
d'accouplement des roues jumelées GS.
Que la roue montée sur votre tracteur
soit large ou étroite, l'autre roue se fixe
automatiquement et est immédiatement
utilisable comme roue jumelée sans
modifications désagréables. Notre principe
est sans pareil sur le marché européen et
des attestations internationales
le prouvent.

Nous vous
conseillerons très
volontiers pour
que vous en soyez
convaincus.



4552 Derendingen
Tél. 065 - 42 21 34

