

**Zeitschrift:** Technique agricole Suisse  
**Herausgeber:** Technique agricole Suisse  
**Band:** 46 (1984)  
**Heft:** 12

**Rubrik:** Un rural construit en bois ronds pour le gros oeuvre

### **Nutzungsbedingungen**

Die ETH-Bibliothek ist die Anbieterin der digitalisierten Zeitschriften auf E-Periodica. Sie besitzt keine Urheberrechte an den Zeitschriften und ist nicht verantwortlich für deren Inhalte. Die Rechte liegen in der Regel bei den Herausgebern beziehungsweise den externen Rechteinhabern. Das Veröffentlichen von Bildern in Print- und Online-Publikationen sowie auf Social Media-Kanälen oder Webseiten ist nur mit vorheriger Genehmigung der Rechteinhaber erlaubt. [Mehr erfahren](#)

### **Conditions d'utilisation**

L'ETH Library est le fournisseur des revues numérisées. Elle ne détient aucun droit d'auteur sur les revues et n'est pas responsable de leur contenu. En règle générale, les droits sont détenus par les éditeurs ou les détenteurs de droits externes. La reproduction d'images dans des publications imprimées ou en ligne ainsi que sur des canaux de médias sociaux ou des sites web n'est autorisée qu'avec l'accord préalable des détenteurs des droits. [En savoir plus](#)

### **Terms of use**

The ETH Library is the provider of the digitised journals. It does not own any copyrights to the journals and is not responsible for their content. The rights usually lie with the publishers or the external rights holders. Publishing images in print and online publications, as well as on social media channels or websites, is only permitted with the prior consent of the rights holders. [Find out more](#)

**Download PDF:** 05.02.2026

**ETH-Bibliothek Zürich, E-Periodica, <https://www.e-periodica.ch>**

## Le service et la fourniture de pièces de rechange jouent un grand rôle

C'est un sentiment très agréable d'avoir à sa disposition un service d'entretien et de pièces de rechange digne de confiance en cas d'un investissement qui

peut dépasser de loin la limite de 200'000 francs en certains cas. Le degré d'utilisation souvent insuffisant ne devrait jamais être réduit en ne profitant pas de tous les jours de beau temps. Le choix d'un matériel d'une marque réputée garantit un bon prix de revente. La durée

de la campagne peut être prolongée en entreprenant également la récolte de l'herbe. Le nombre d'hectares additionnels que cela représente peut être décisif pour l'obtention d'une rentabilité globale satisfaisante.

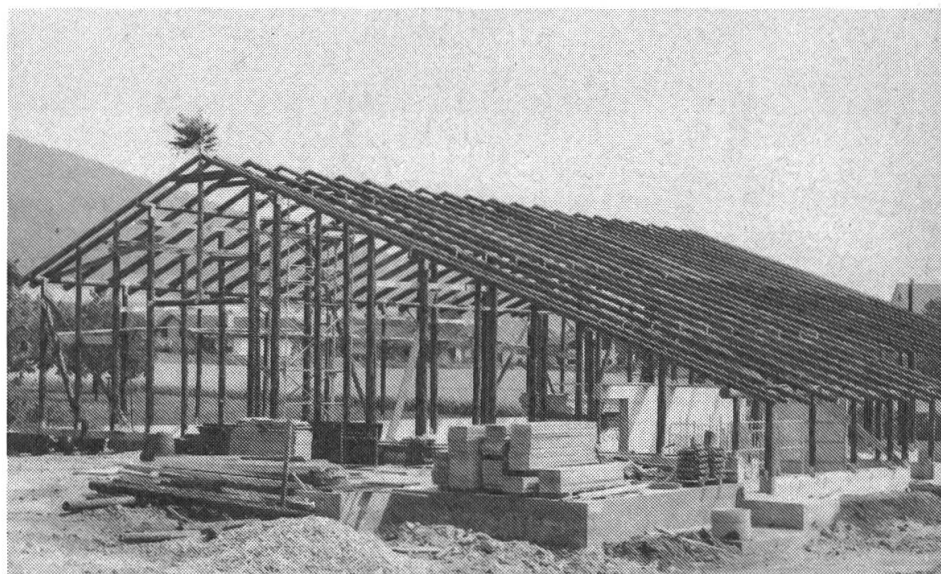
(Trad. H.O.)

H. Krebs

## Un rural construit en bois ronds pour le gros œuvre

Grâce à l'appui des offices des améliorations foncières du canton de Soleure et de la Confédération, il a été possible de construire en bois ronds le rural de la famille A. Bucher-Eng, à Stüsslingen.

Ce mode de construction est conçu pour que le maître d'œu-



(Photos: Off. de constr. USP)



vre puisse ériger lui-même le bâtiment envisagé. Le sapin couronne ici un ouvrage réussi. C'est M. Bucher et ses fils qui ont réalisé eux-mêmes ce rural, selon les plans de l'Office de construction de l'Union suisse des paysans, à Brugg. La coopérative de constructions agricoles du Jura nord-ouest, à Kienberg, a apporté sa contribu-

tion pour les travaux en béton. La famille Bucher entend également s'occuper elle-même de l'équipement du bâtiment. Dans l'étable à stabulation libre à boxes, les vaches seront à l'aise et ne seront pas gênées dans leurs mouvements. Nous ne doutons pas que la famille Bucher aura plaisir à utiliser cette grange, fruit de son travail.