

Zeitschrift: Technique agricole Suisse
Herausgeber: Technique agricole Suisse
Band: 45 (1983)
Heft: 10

Werbung

Nutzungsbedingungen

Die ETH-Bibliothek ist die Anbieterin der digitalisierten Zeitschriften auf E-Periodica. Sie besitzt keine Urheberrechte an den Zeitschriften und ist nicht verantwortlich für deren Inhalte. Die Rechte liegen in der Regel bei den Herausgebern beziehungsweise den externen Rechteinhabern. Das Veröffentlichen von Bildern in Print- und Online-Publikationen sowie auf Social Media-Kanälen oder Webseiten ist nur mit vorheriger Genehmigung der Rechteinhaber erlaubt. [Mehr erfahren](#)

Conditions d'utilisation

L'ETH Library est le fournisseur des revues numérisées. Elle ne détient aucun droit d'auteur sur les revues et n'est pas responsable de leur contenu. En règle générale, les droits sont détenus par les éditeurs ou les détenteurs de droits externes. La reproduction d'images dans des publications imprimées ou en ligne ainsi que sur des canaux de médias sociaux ou des sites web n'est autorisée qu'avec l'accord préalable des détenteurs des droits. [En savoir plus](#)

Terms of use

The ETH Library is the provider of the digitised journals. It does not own any copyrights to the journals and is not responsible for their content. The rights usually lie with the publishers or the external rights holders. Publishing images in print and online publications, as well as on social media channels or websites, is only permitted with the prior consent of the rights holders. [Find out more](#)

Download PDF: 05.02.2026

ETH-Bibliothek Zürich, E-Periodica, <https://www.e-periodica.ch>

Crédits agricoles

discrets
avantageux

Banque Créfina S.A.
Gallusstrasse 12
9001 St-Gall
Tél. 071 22 45 13



Liste des annonceurs

Aebi Sugiez, Sugiez	398
AGROLA, Winterthour	couv. 4
Blaser & Co. SA, Hasle-Rüegsau	couv. 2
Blaser SA, Kirchberg	370
Créfina Banque SA, St-Gall	396
Forrer Paul SA, Zurich	399
Henriod Paul S. à r. l., Echallens	396
Messer Ernest SA, Niederbipp	369
Ott SA, Worb	397
Rohrer-Marti SA, Regensdorf	couv. 3
Schaad frères, Derendingen	398
Schlegel Walter, Avenches	398
Vaudoises Assurances, Lausanne	397



**LA NOUVELLE
TAARUP type 101**

ensileur à maïs 1 rang

Qualité – Simplicité – Solidité

- petite machine mais grand rendement
- utilisation et entretien faciles
- jusqu'à 30 t/h. avec un tracteur de 100 CV et plus
- tracteurs dès 45 CV à la p. de f.

**Paul Henriod S.à r.l. ● Fabrique de Charrues ●
Tracteurs ● Machines agricoles**

1040 ECHALLENS, téléphone 021 - 81 18 81/82/83

Succursale: Corcelles/Payerne, téléphone 037 - 61 42 50

Facilitez les dépassements!

Conducteurs de véhicules automobiles agricoles, lorsque vous remorquez des chars de récolte ou conduisez une machine à récolte totale, facilitez chaque fois que vous le pouvez les dépassements! Les autres usagers de la route vous en seront reconnaissants.

Signalez et éclairez suffisamment

les machines et outils portés dépassant, de côté ou à l'arrière, le véhicule automobile agricole (tracteur, char automoteur, etc.)!

Publication No 3
de l'ASETA

Entretien des véhicules automobiles agricoles à moteur Diesel ou à benzine

par W. Bühler et
J.J. Romang,
moniteurs de cours.

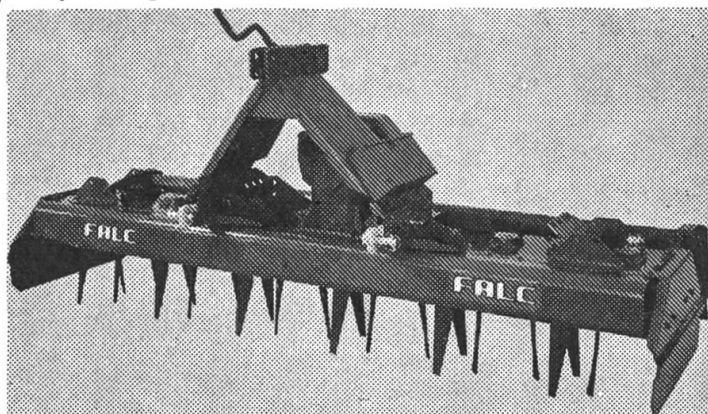
Format 14,8 x 21,0 cm,
44 pages et plus
de 40 illustrations

Prix fr. 3.—

Pour l'obtenir, il suffit de
verser le montant
susmentionné au compte
de chèques postaux
80 - 32608 (Zurich) de
l'Association suisse pour
l'équipement technique de
l'agriculture — ASETA,
Brougg, et d'inscrire
simplement «Publication
No 3» au verso du coupon
(partie de droite du
bulletin de versement
vert).

Herse rotative Falc

La herse rotative **Falc Puma** est un produit très robuste de première qualité européenne. Elle est équipée en série d'un **système d'attelage oscillant et réglable**, avec brise-mottes réglable arrière, avec **boîte à 4 vitesses solide** (pour prise de force de 540 et 1000 t/min), avec prise de force postérieure et rouleau avec réglage par manivelle. Les **orbites des couteaux sur-coupantes** garantissent un lit de semence très fin. La grada-



tion idéale de l'entraînement assure un **rendement favorable**. Des largeurs de travail de 180 à 400 cm sont livrables (les petits modèles également avec boîte à une vitesse).

Nos représentants:
A. Tenthorey, Payerne, 037/61 34 33
F. Bolz, Münchenbuchsee, 031/86 16 86

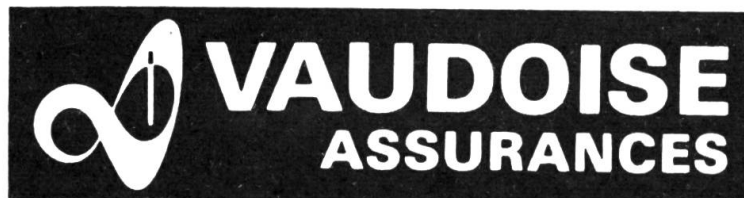
APV OTT AG, 3076 Worb
031/83 61 11



OTT-votre spécialiste pour le travail du sol

**Dans les localités: adaptez votre vitesse —
Hors de celles-ci: gardez la distance!**

Recrutez des membres!



Agences dans toute la Suisse

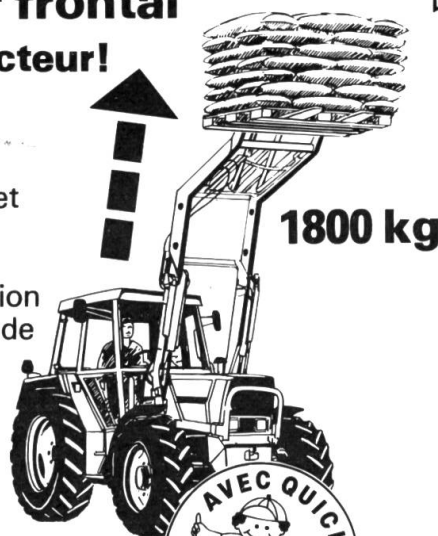
La Vaudoise est l'assurance de
l'Association suisse pour l'équipement
technique de l'agriculture — ASETA

Mammut

chargeur frontal

S'adapte à chaque tracteur!

- dispositif parallèle hydraulique
- bras télescopique — 60 cm
- vérin de levage à double-effet
- vérin des appareils à double-effet
- bras court — grande puissance d'élévation
- bras long — grand champ d'action et hauteur d'élévation plus grande
- commande à mono-levier avec position flottante enclenchable
- fixation géniale
- accessoires pour tous les travaux, également adaptables aux ALOE-QUICKE



**Meilleur marché
chez nous!**

AEBISUGIEZ

1786 Sugiez c/Morat
Tél. 037 73 11 33 et 032 83 26 27



Ostschweiz: 8444 Henggart, Tél. 052 39 24 01 Hans von Aesch
Suisse Romande: 1083 Bercher, Tél. 021 81 73 87 Ulrich Wyttenbach
Jura: 2802 Develier, Tél. 066 22 75 37 Jean-Rémy Girardin



Gebr. Schaad
4552 Derendingen

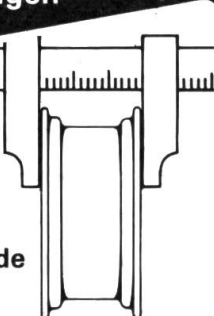
Des roues sur mesure!

- Écartement des roues exactement à votre demande
- Plus de 70 différentes dimensions de 12

à 48 pouces (inches) avec écartement fixe ou variable ● Coloris d'origine

- Prix incroyablement bas

Quelques soient les trous qui s'adaptent à votre tracteur où à votre remorque, nous les forons nous-mêmes avec précision et rapidité (plus de 2000 jantes non montées constamment en stock). **NOUVEAUTE:** Sur demande, nous montons également des pneus à des prix vraiment avantageux! Téléphonez-nous pour que nous puissions vous donner des conseils.



Tél. 065 42 21 34



A vendre: **GÉNÉRATEURS 220 V**

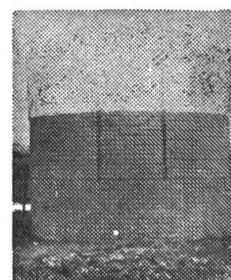
2500 Watt Fr. 850.-
3700 Watt Fr. 950.-
5000 Watt Fr. 1500.-

Téléphone 033 - 36 44 26

Silos en fil d'acier

(fils de 5 mm) solides et pratiques.

Convienent à toutes sortes de fourrages.
Maintenant, s'obtiennent aussi avec cercle de fond renforcé.
Meilleure protection contre la lumière grâce au plastique gris-vert. Livrable avec revêtement plastique gris-vert à partir de Fr. 28.- le m³ de silo.
Presses à eau robustes pour silos.

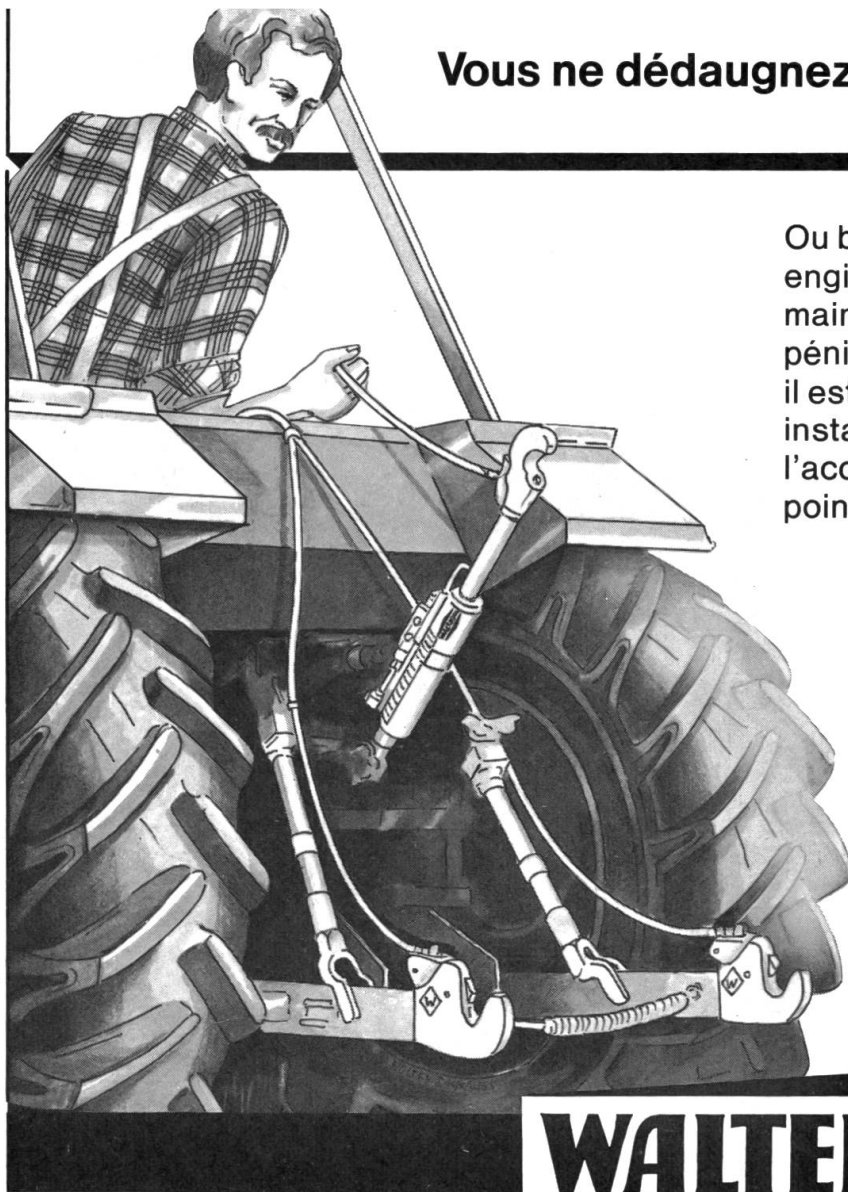


Walter Schlegel, 1580 Avenches, Derrière-les-Murs
Tél. 037 - 75 25 12 (atelier), Tél. 037 - 75 29 14 (privé)

A vendre: **GROUPE ÉLECTROGÈNE 4 kVA**

220/380 V, avec Moteur Diesel
Fr. 4380.-

Téléphone 033 - 36 44 26



Vous ne dédaignez quand même pas votre accouplement?

Ou bien, vous accouplez vos engins encore et toujours à la main! N'est-ce pas un travail pénible et dangereux? Alors, il est grand temps que vous installiez sur vos tracteurs l'accouplement rapide à trois points WKS

Faites comme le font déjà 250 000 propriétaires d'un accouplement WKS: l'attelage des engins les plus lourds devient un jeu d'enfant et utilisant l'accouplement rapide à trois points Walterscheid. S'approcher de l'engin, accoupler les bras inférieurs, enclencher la barre supérieure hydraulique – et en avant!

Saisissez cette occasion! Jubilé Walterscheid!

Nous avons fabriqué et vendu, jusqu'à présent,
250 000

accouplements rapides à trois points!
Nous profitons de ce jubilé pour vous offrir
à des prix spéciaux:

250 barres supérieures hydrauliques et
2500 jeux de crochets pour bras inférieurs

WALTERSCHEID

Paul Forrer AG, 8048 Zürich
Postfach 1734, Tel. 01 64 39 33/35