

**Zeitschrift:** Technique agricole Suisse  
**Herausgeber:** Technique agricole Suisse  
**Band:** 45 (1983)  
**Heft:** 8

## **Werbung**

### **Nutzungsbedingungen**

Die ETH-Bibliothek ist die Anbieterin der digitalisierten Zeitschriften auf E-Periodica. Sie besitzt keine Urheberrechte an den Zeitschriften und ist nicht verantwortlich für deren Inhalte. Die Rechte liegen in der Regel bei den Herausgebern beziehungsweise den externen Rechteinhabern. Das Veröffentlichen von Bildern in Print- und Online-Publikationen sowie auf Social Media-Kanälen oder Webseiten ist nur mit vorheriger Genehmigung der Rechteinhaber erlaubt. [Mehr erfahren](#)

### **Conditions d'utilisation**

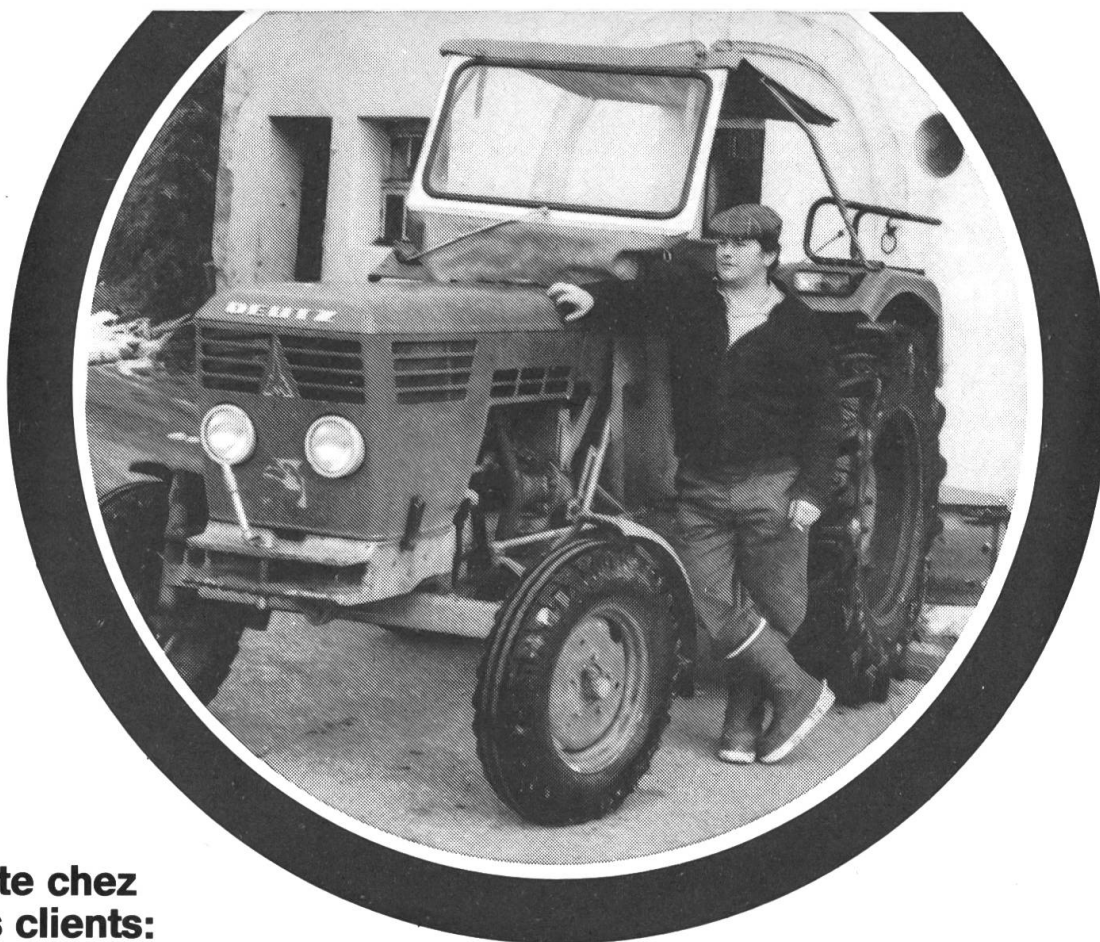
L'ETH Library est le fournisseur des revues numérisées. Elle ne détient aucun droit d'auteur sur les revues et n'est pas responsable de leur contenu. En règle générale, les droits sont détenus par les éditeurs ou les détenteurs de droits externes. La reproduction d'images dans des publications imprimées ou en ligne ainsi que sur des canaux de médias sociaux ou des sites web n'est autorisée qu'avec l'accord préalable des détenteurs des droits. [En savoir plus](#)

### **Terms of use**

The ETH Library is the provider of the digitised journals. It does not own any copyrights to the journals and is not responsible for their content. The rights usually lie with the publishers or the external rights holders. Publishing images in print and online publications, as well as on social media channels or websites, is only permitted with the prior consent of the rights holders. [Find out more](#)

**Download PDF:** 05.02.2026

**ETH-Bibliothek Zürich, E-Periodica, <https://www.e-periodica.ch>**



**En  
visite chez  
nos clients:**

Monsieur Jean-Pierre Maillard, agriculteur, 2056 Dombresson

Monsieur Maillard connaît la maison Blaser depuis son enfance car son père était déjà un fidèle client. Après avoir repris le domaine en 1972, cette tradition n'a pas été interrompue. Avec un tracteur Deutz 5506 (5'500 h.), il exploite une surface de 17 ha., dont la moitié est labourée. Tous les lubrifiants et produits de nettoyage utilisés proviennent de la maison Blaser. Lorsqu'il dût amener son tracteur au garage pour un réglage des soupapes, son mécanicien lui a confirmé qu'avec BLASOL il avait vraiment fait un très bon choix, que le moteur est reluisant et que l'emploi de cette huile pour moteurs est recommandable.

L'huile pour moteurs BLASOL est une huile à laquelle on peut se fier. Les spécialistes de notre service technique et de nos laboratoires contrôlent minutieusement la fabrication et veillent à ce que seules soient utilisées les huiles adéquates et les doses optimales des additifs les plus efficaces.

D'ailleurs, leur longue expérience est aussi à votre disposition. Si vous avez des problèmes de lubrification, téléphonez-nous. Nous vous conseillerons sans engagement. Les huiles pour moteurs BLASOL et les graisses lubrifiantes BLASOLUBE protègent vos machines et vos moteurs plus longtemps et mieux.

Directement chez le fabricant:

# Blaser

Blaser + Cie SA, 3415 Hasle-Rüegsau, Tél. 034 61 61 61

# JOHN DEERE, LA MOISSON DE L'EXPERIENCE.



## **Le leader mondial de la moissonneuse-batteuse.**

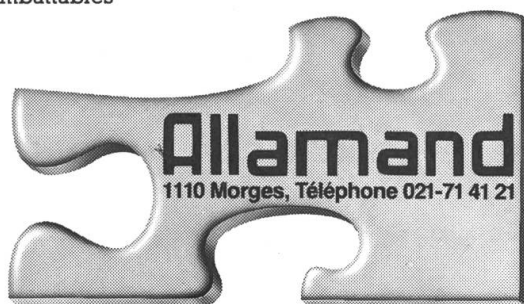
Quelque 700 000 moissonneuses-batteuses John Deere se sont vendues à travers le monde depuis 1935!, dépassant nettement toutes les autres marques. Toutes ces machines, tous ces modèles se comportent brillamment sous tous les climats, dans toutes les récoltes. L'efficacité au travail, la facilité d'accès, la simplicité d'entretien et la robustesse découlant de la conception John Deere, ont depuis longtemps fait de nos machines le symbole-même de la fiabilité.

Pour les grosses exploitations et les entrepreneurs, vous avez le choix entre les modèles de «haut-de-gamme» 1065, 1075 ou 1085. Toutes sont dotées de la prestigieuse cabine SG2, la cabine la plus confortable et la plus silencieuse, encore jamais montée sur une moissonneuse-batteuse, 80 db(A). Les 1075 et 1085 peuvent être équipées, en option, de la souple et progressive transmission hydro/4. Les fameux secoueurs

avec premiers redans à forte pente, complétés du «Cross-Shaker» exclusif évitant le bourrage, assurent un cheminement optimal et un foisonnement énergétique de la paille; ils équipent en série, ces quatre modèles, ainsi que la 955 et la 1068 H «flanc-de-coteau». Sur toutes les moissonneuses-batteuses John Deere, on retrouve un lourd batteur de 610 mm - le plus gros du marché -, un contre-batteur à grand enroulement et un nettoyage du grain extrêmement efficace. Toutes disposent d'un large choix de barres de coupe et de cueilleurs à maïs, imbattables en récoltes versées.

Toutes ne nécessitent qu'un entretien réduit du minimum. Et pour les terrains en pentes, la nouvelle 1068 H «flanc-de-coteau» répond parfaitement au problème, grâce à son système de mise à niveau automatique.

L'assistance technique John Deere se révèle irréprochable au moment de la récolte, notamment par son service pièces de rechange, ultrarapide.



ACS 11220 f

**A VENDRE**

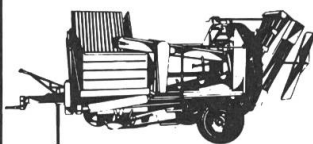
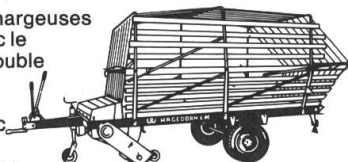
**Motopompe**, avec moteur Diesel

Fr. 1675.-

Téléphone 033 - 23 44 23

**Profitez dès maintenant!**

Nous avons plusieurs autochargeuses d'occasion HAGEDORN avec le système à piston oscillant double éprouvé dix mille fois ou le piston oscillant simple à prix avantageux. Toutes avec 7 couteaux. Vous trouvez aussi chez nous des machines d'occasion FAHR, AGRAR et KÖLA. Notre machine d'occasion complètement révisée et revernie avec garantie procure le même rendement comme une nouvelle machine, mais pour des frais moindres. Selon désir seulement en état de marche = prix avantageux ou non révisées à prix très réduit.



L'arracheuse-ramasseuse de pommes de terre WISENT complètement révisée a un rendement étonnant, car aux révisions totales sont entrepris des adaptations aux nouveaux modèles.

Actuellement nous avons aussi des arracheuses-ramasseuses HASSIA et SAMRO. Maintenant cela vaut la peine de venir à Bättwil, car pour l'action printanière vous achetez avantageusement. Avisez votre visite par téléphone. Demandez notre liste d'occasion à 16 pages qui contient aussi des machines pour la culture, la récolte de foin et de betteraves, et des machines pour la cour.

**Müller**

**MASCHINEN AG**  
4112 Bättwil/Basel  
Tel. 061 75 11 11



**A VENDRE**

**Moteur Diesel 11 CV**, refroidi par air

Fr. 1040.-

Téléphone 033 - 23 44 23



**Nous indemnisons  
pleinement  
les dommages  
lorsque  
les cultures  
sont pleinement  
assurées.**

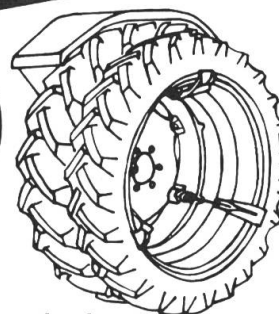


**SUISSE GRÊLE**

Téléphone 01 251 71 72



**Gebr. Schaad**  
4552 Derendingen



**1 seul  
homme**

suffit pour monter  
les roues les plus lourdes!

Les roues jumelées SO et HD de GS s'adaptent à toutes les positions et sont accouplées en un tournemain. Grâce à notre système indépendant de fixation, il est impossible qu'elles se détachent. Les roues jumelées GS, c'est votre sécurité assurée!

**NOUVEAUTE:** Sur demande, nous livrons également des pneus montés sur roue à des prix excessivement avantageux!



Tél. 065 42 21 34



# Une nouveauté Goodyear:

# SUPER TRACTION RADIAL

- **Force motrice maximum.** La hauteur des crampons a été accrue de 25% par rapport à celle des pneus tracteurs arrière standard. Autrement dit, le mordant au sol est amélioré de 25%. Cette augmentation et la forme spéciale du crampon garantissent un glissement minimum.
- **Autonettoyage optimum.** L'auto-nettoyage est un facteur important pour les pneus arrière des tracteurs. C'est pour cela que l'espacement entre les crampons du SUPER TRACTION RADIAL

a été augmenté de 18%. C'est pour cela aussi que le pneu est pourvu d'une surface lisse entre les crampons.

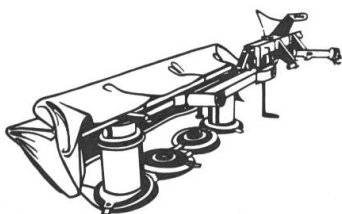
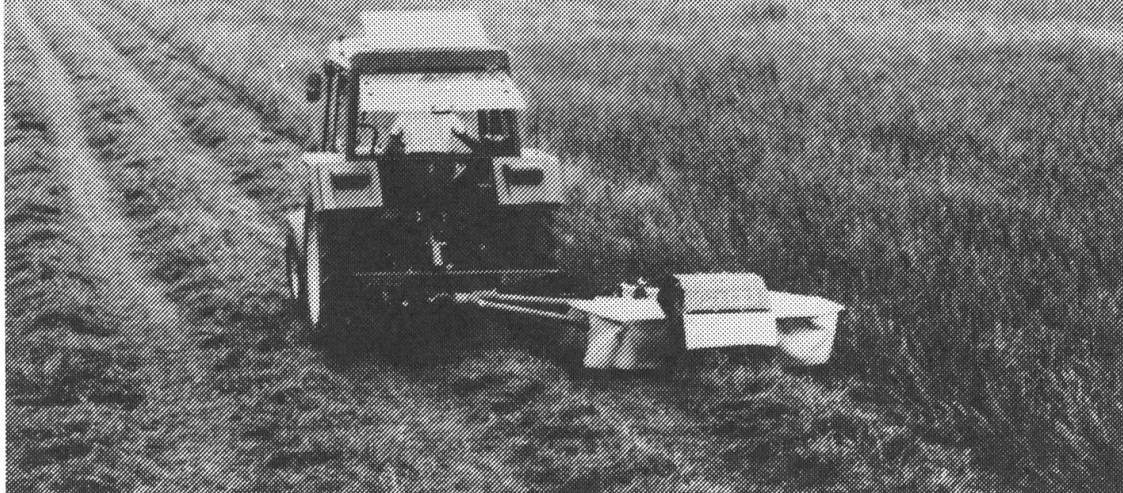
- **Longévité doublée.** Grâce à la carcasse radiale, qui limite au minimum les mouvements parasites du profil et qui assure une pression régulière au sol, la longévité est augmentée – jusqu'à 100%.

Demandez notre programme complet de pneus pour l'agriculture à votre spécialiste en pneus.



# MESSER

# La fenaison

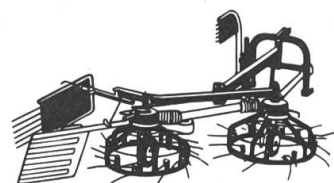
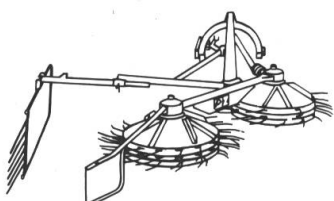


## **PZ** **ZWEEGERS** **MESSER**

**Faucher et conditionner**

**Exécutions à 3-points 1,65 m et à 2,30 m**

**Nouveau Exécutions tractées 2,45 m et 2,75 m**



- **Faucheuse frontale 2,15 m avec conditionneur pour adaptation aux 3-points**
- **Faucheuse à tambours** avec relevage hydraulique, hauteur de coupe réglable, adaptation au sol inégale
- **Faucheuse à tambours et à disques**, légères et stables
- Construction unique de qualité inégale
- 2 systèmes de conditionnement:
  - conditionner avec des fléaux
  - éclater avec un tambour revêtu de caoutchouc

**Epandre et andainer**

**Nouveau — Fâneuses-épanduses rotatives FANEX,**

appropriées à tous les besoins.

Largeurs de travail de 4,0 m, 5,0 m, 6,0 m et 7,30 m.

Exécution tractée ou à 3-points

- **Fâneuse-épanduse rotative FLEVO** à dents s'adaptant de manière indépendante au sol; largeur de travail 4,8 m!
- **Super-andaineuse CZ 330:** Aucune n'andaine plus vite, plus proprement avec si peu d'usure
- **Fâneuse-andaineuse combinée HS 360**, sans problème: fâne comme une machine spécialisée, travaille sur 3,6 m de large et andaine parfaitement.



Ernst Messer AG

Industrie- und Landmaschinen  
4704 Niederbipp, Tel. 065 73 23 63

7205 Zizers, Tel. 081 51 45 95  
1510 Moudon, Tel. 021 95 15 74

# MESSER