

**Zeitschrift:** Technique agricole Suisse  
**Herausgeber:** Technique agricole Suisse  
**Band:** 45 (1983)  
**Heft:** 5

## **Werbung**

### **Nutzungsbedingungen**

Die ETH-Bibliothek ist die Anbieterin der digitalisierten Zeitschriften auf E-Periodica. Sie besitzt keine Urheberrechte an den Zeitschriften und ist nicht verantwortlich für deren Inhalte. Die Rechte liegen in der Regel bei den Herausgebern beziehungsweise den externen Rechteinhabern. Das Veröffentlichen von Bildern in Print- und Online-Publikationen sowie auf Social Media-Kanälen oder Webseiten ist nur mit vorheriger Genehmigung der Rechteinhaber erlaubt. [Mehr erfahren](#)

### **Conditions d'utilisation**

L'ETH Library est le fournisseur des revues numérisées. Elle ne détient aucun droit d'auteur sur les revues et n'est pas responsable de leur contenu. En règle générale, les droits sont détenus par les éditeurs ou les détenteurs de droits externes. La reproduction d'images dans des publications imprimées ou en ligne ainsi que sur des canaux de médias sociaux ou des sites web n'est autorisée qu'avec l'accord préalable des détenteurs des droits. [En savoir plus](#)

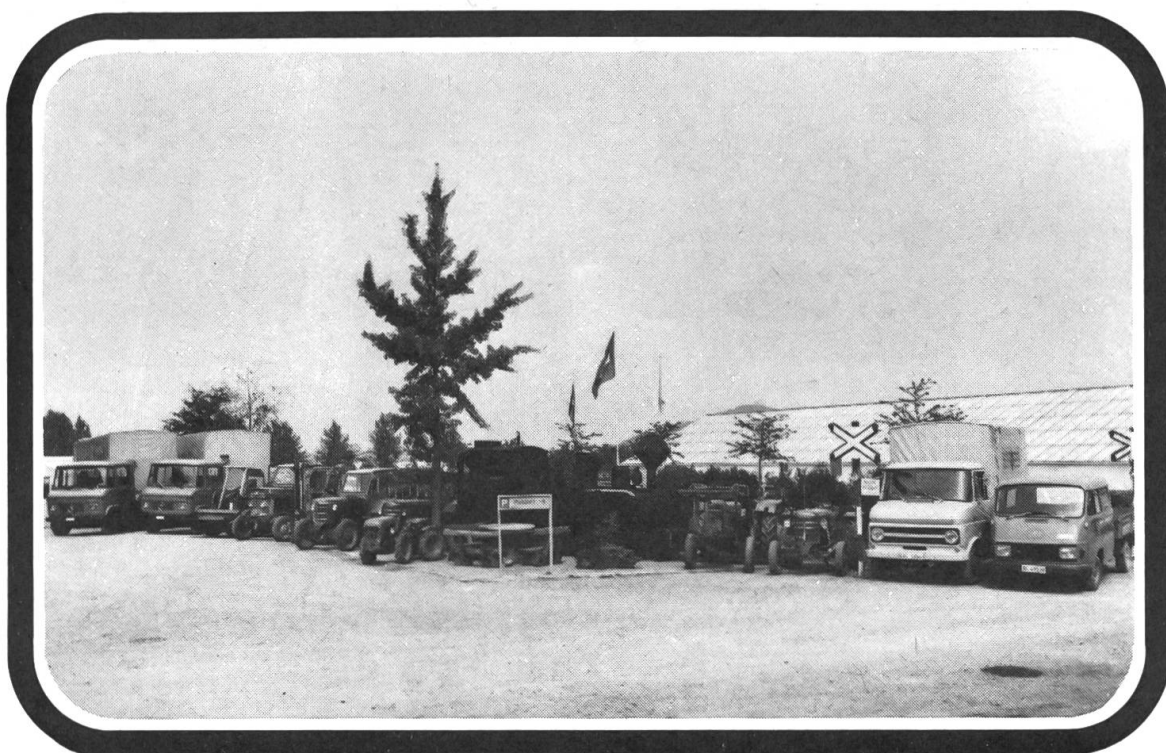
### **Terms of use**

The ETH Library is the provider of the digitised journals. It does not own any copyrights to the journals and is not responsible for their content. The rights usually lie with the publishers or the external rights holders. Publishing images in print and online publications, as well as on social media channels or websites, is only permitted with the prior consent of the rights holders. [Find out more](#)

**Download PDF:** 05.02.2026

**ETH-Bibliothek Zürich, E-Periodica, <https://www.e-periodica.ch>**

**En visite chez nos clients:**



Hermann Zulauf S.A., école d'arboriculture, 5107 Schinznach-Dorf

Dans la plus grande école d'arboriculture de Suisse, la locomotive à vapeur sert à effectuer des circuits pour visiteurs à l'intérieur de l'établissement. Le domaine s'étend sur une superficie de 22 hectares.

Il est évident que les 3 locomotives à vapeur n'utilisent pas d'huile pour moteurs BLASOL. Par contre, 3 locomotives Diesel, 11 tracteurs et transporteurs, plusieurs chariots-élévateurs, des voitures de livraison et des camions, soit au total plus de 40 véhicules sont lubrifiés exclusivement avec l'huile pour moteurs BLASOL. Tous les véhicules et ustensiles sont entretenus avec la graisse universelle BLASOLUBE. Le remplisseur BLASER garantit un prompt remplissage des pompes à graisse, sans que des impuretés se mélangent à la graisse.

**L'huile pour moteurs BLASOL est une huile à laquelle on peut se fier. Les spécialistes de notre service technique et de nos laboratoires contrôlent minutieusement la fabrication et veillent à ce que seules soient utilisées les huiles adéquates et les doses optimales des additifs les plus efficaces.**

**D'ailleurs, leur longue expérience est aussi à votre disposition. Si vous avez des problèmes de lubrification, téléphonez-nous. Nous vous conseillerons sans engagement. Les huiles pour moteurs BLASOL et les graisses lubrifiantes BLASOLUBE protègent vos machines et vos moteurs plus longtemps et mieux.**

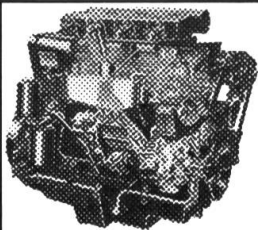
**Directement chez le fabricant:**

# **Blaser**

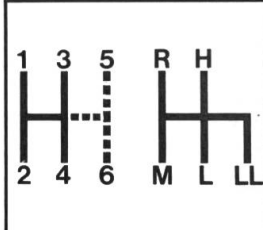
**Blaser + Cie SA, 3415 Hasle-Rüegsau, Tél. 034 61 61 61**

# Une nouvelle dimension DX se profile: **NOUVEAUX: DX 86 - DX 92**

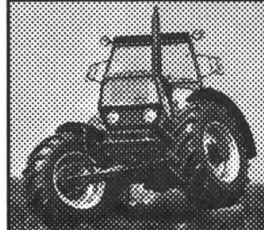
Technique DX et confort DX à partir de 82 cv maintenant. Deux nouveaux tracteurs de 60 kW (82 cv) et 66 kW (90 cv): une brillante performance technique. Nouveaux: le moteur, la boîte, le relevage hydraulique, la prise de force, l'entraînement central de pont avant moteur. Venez, essayez et vous opterez certainement pour le changement.



Les DX 86 et DX 92 sont équipés d'un turbocompresseur. Il fournit plus d'air à chaque cylindre et assure ainsi une meilleure combustion. D'où: meilleure utilisation du carburant et performance accrue.



La boîte DX se caractérise par une concentration des rapports entre 4 et 12 km/h, l'allure de travail la plus fréquente ((70% de tous les travaux). Groupes et rapports synchronisés; cela rend la boîte plus maniable.



L'entraînement central de pont avant confère aux DX:  
● grande garde au sol  
● grand angle d'oscillation  
● petit rayon de braquage



Depuis des dizaines d'années déjà la conception des moteurs DEUTZ est orientée sur la rentabilité. Pour satisfaire aux impératifs d'économie toujours plus pressants nous disposons donc d'une longue expérience en la matière.

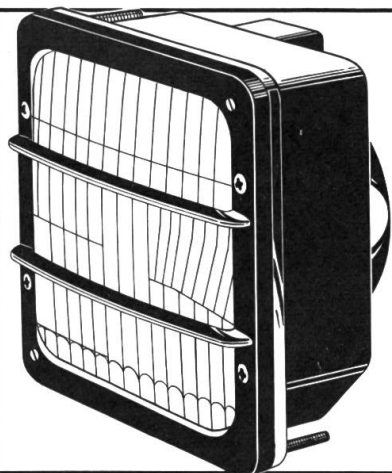
**DEUTZ  
FAHR**

**Une efficacité  
accrue**

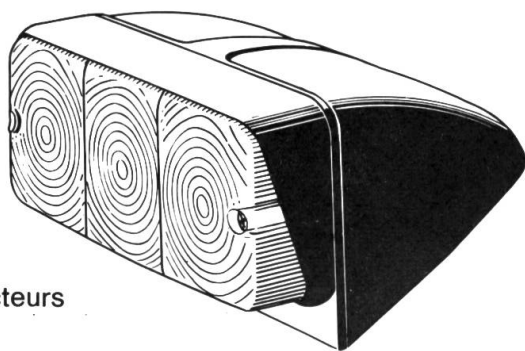


**WÜRLER**

Hans F. Würgler Industriestrasse 17  
8910 Affoltern a. A. Tél. 01-7614415



# COBO



En exclusivité auprès des constructeurs  
Magasin de pièces de rechange

**G. VUILLE SA, 5443 Niederrohrdorf**  
Tél. 056 - 96 18 41



**Affûteuse pour  
tronçonneuse,  
affûtage imbattable**

les dents gardent la dureté  
et forme initiale, utilisable

partout grâce au moteur de 220 et 12 volt, dès fr 180.-  
prospectus G10-24.

**SEILER AG, Burgdorf** Tél. 034 - 22 40 36



A vendre: **MOTORPOMPES 2"** avec moteur benzine

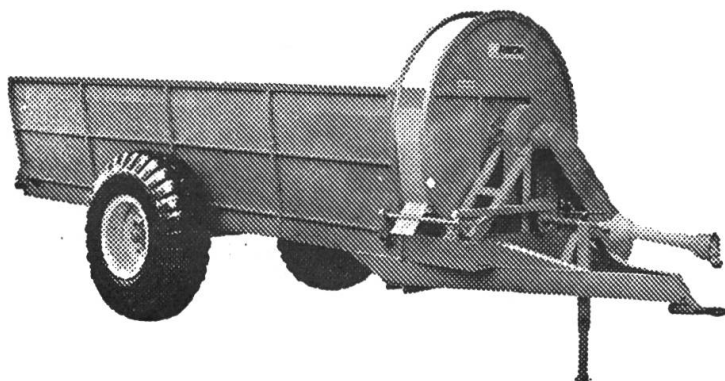
600 l/min. Fr. 650.-

680 l/min. Fr. 895.-

700 l/min. Fr. 1200.-

**Tél. 033 - 36 44 26**

## ÉPANDEUSES À FUMIER ROTATIVES TERRMACCH



**Nombreux types  
entre 4 et 15 m<sup>3</sup>  
pour tracteurs  
dès 30 CV**

avec frein hydraulique et inverseur léger

**Importateur: Paul HENRIOD S.à.r.l. – 1040 ÉCHALLENS**

Tél. 021 - 81 18 81

**Succursale: Corcelles-près-Payerne – Tél. 037 - 61 42 50**



## Distributeur d'engrais

**Notre vaste programme est complet!**



1 et 2 disques  
Distributeur d'engrais centrifuge jusqu'à 1000 litres de contenance et largeur d'épandage de 20 m.

Distributeur universel à caisse à prix favorable.



Pour sa précision est connue le distributeur à plateaux Kuxmann.



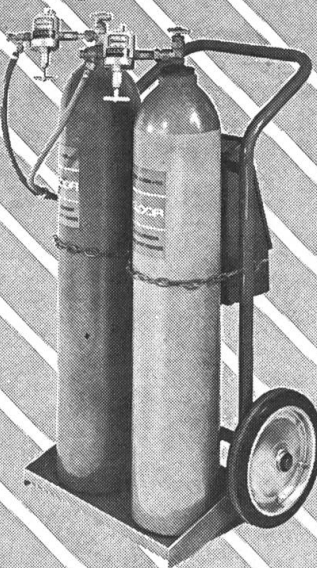
Distributeur à bandes Kuxmann jusqu'à 12 m de largeur.

Demandez nos conseils!

**Müller**

**MASCHINEN AG**  
4112 Bättwil/Basel  
Tel. 061 75 11 11

## Le poste de soudure idéal



pour l'agriculteur moderne

GLOOR livre «sur mesure» ce qui convient le mieux pour vous.

Demandez nos prospectus gratuits avec indication des prix en envoyant le talon à

**GLOOR**

GLOOR FRERES SA, 3400 BURGDORF  
Appareillage autogène, Tél. 034 22 29 01

Nom: \_\_\_\_\_

Adresse: \_\_\_\_\_

707

# KTM Formidable: PONY

KTM a gagné le championnat du monde de motocross. Je suis le modèle le plus jeune de KTM avec le puissant moteur mono-vitesse. Rappelez-vous avec KTM ça roule...

Nous les Pony à deux vitesses sommes les spécialistes de la montée. Nous ne connaissons pas de problèmes sur terrain difficile. Enfourchez Pony et en route!

**Jouez avec nous:  
5 Pony et 5 KTM  
sont en jeu**



Veuillez coller le talon réponse sur une carte postale affranchie (20 centimes) et l'adresser à **Amsler & Cie. SA 8245 Feuerthalen**. Ce concours est ouvert à toutes personnes au-dessus de 13 ans. Les gagnants seront désignés par tirage au sort. Aucune correspondance ne sera échangée au sujet de ce concours, le recours au tribunal est exclu.  
**Date limite d'envoi: 31/5/83**

Veuillez mettre une croix dans la case qui convient. En cas de gain, mon choix se porterait sur: Pony ☐ KTM ☐ Age: 13-18 ans ☐ 19-25 ans ☐ 26-39 ans ☐ plus de 40 ans ☐ masculin ☐ féminin ☐  
Nom: \_\_\_\_\_  
Adresse: \_\_\_\_\_

# VIREZ COURT A TOUT BOUT DE CHAMP.

**Une exclusivité John Deere!**  
Lors des virages serrés, le nouveau pont avant mécanique à roues inclinables procure un angle de braquage de 50°, même avec des pneumatiques de grandes dimensions.

Désormais, sur huit tracteurs John Deere de 60 à 132 ch DIN, vous disposez d'un angle de braquage de 50°, tout en cumulant maniabilité et adhérence. Non seulement les

roues avant braquent très court, mais elles s'inclinent lors des virages: le bas de la roue intérieure au virage passe sous le tracteur et le haut s'en écarte. Afin de réduire encore le rayon de braquage, les moyeux des cardans homocinétiques ont été rapprochés des voiles de roues.

Pour améliorer le dégagement sous le pont avant, l'arbre de transmission a été placé dans l'axe du tracteur, le profil du différentiel a été affiné et la barre de direction avant supprimée. La direction hydrostatique équilibrée avec son

vérin à double barre de poussée, est d'une grande précision. Le blocage automatique de différentiel évite tout patinage.

Autres avantages: facilité d'engagement du pont avant par simple pression sur un commutateur électrique au tableau de bord; rapidité de mise à la voie grâce aux voiles multi-positions; sécurité absolue, en cas de panne accidentelle sur les circuits électrique et hydraulique, grâce au freinage automatique et mécanique sur les 4 roues.

Tous les tracteurs John Deere à 4 roues motrices, de moins de 60 ch, bénéficient d'un grand nombre d'avantages similaires.

Vous allez vous apercevoir que nos tracteurs répondent parfaitement à vos besoins - N'attendez donc pas et rendez-vous chez votre concessionnaire John Deere, le plus tôt possible.



Le pont avant mécanique à roues inclinables équipe huit tracteurs John Deere de 60 à 132 ch DIN.

ATS 11121 F.



**MATRA ZOLLIKOFEN**

3052 Zollikofen (Berne) · tél. 031/57 36 36  
1400 Yverdon (Vaud) · tél. 024/21 22 73