

Zeitschrift: Technique agricole Suisse
Herausgeber: Technique agricole Suisse
Band: 45 (1983)
Heft: 1

Rubrik: La page des nouveautés

Nutzungsbedingungen

Die ETH-Bibliothek ist die Anbieterin der digitalisierten Zeitschriften auf E-Periodica. Sie besitzt keine Urheberrechte an den Zeitschriften und ist nicht verantwortlich für deren Inhalte. Die Rechte liegen in der Regel bei den Herausgebern beziehungsweise den externen Rechteinhabern. Das Veröffentlichen von Bildern in Print- und Online-Publikationen sowie auf Social Media-Kanälen oder Webseiten ist nur mit vorheriger Genehmigung der Rechteinhaber erlaubt. [Mehr erfahren](#)

Conditions d'utilisation

L'ETH Library est le fournisseur des revues numérisées. Elle ne détient aucun droit d'auteur sur les revues et n'est pas responsable de leur contenu. En règle générale, les droits sont détenus par les éditeurs ou les détenteurs de droits externes. La reproduction d'images dans des publications imprimées ou en ligne ainsi que sur des canaux de médias sociaux ou des sites web n'est autorisée qu'avec l'accord préalable des détenteurs des droits. [En savoir plus](#)

Terms of use

The ETH Library is the provider of the digitised journals. It does not own any copyrights to the journals and is not responsible for their content. The rights usually lie with the publishers or the external rights holders. Publishing images in print and online publications, as well as on social media channels or websites, is only permitted with the prior consent of the rights holders. [Find out more](#)

Download PDF: 05.02.2026

ETH-Bibliothek Zürich, E-Periodica, <https://www.e-periodica.ch>

bloc d'alimentation de l'impulsion électrique et éventuellement des prises additionnelles à contacts de protection.

L'installation de distribution d'eau

Elle devra comporter une série de prises d'eau ainsi qu'une prise pour eau chaude et froide à raccord à vis pour le tuyau d'eau du nettoyeur automatique. On devra aussi prévoir une prise d'eau desservant le lavabo et les bacs de lavage pour le nettoyage des pots trayeurs.

Trad. H.O.

La page des nouveautés

Un arceau de sécurité sûr et pratique

Tout tracteur nouvellement mis en service depuis 1978 doit être obligatoirement équipé soit d'un arceau, d'un cadre ou d'une cabine de sécurité. Ces dispositifs de sécurité amoindrissent la gravité des suites de renversements accidentels à deux égards:

- d'une part, la forme donnée au dispositif de sécurité est telle que le tracteur ne puisse pas rouler beaucoup plus loin et chuter en faisant une série de tonneaux et,
- d'autre part, il restera une zone de protection indispensable à la survie du conducteur en cas d'un retournement.

Les avantages que procurent des arceaux et cadres de sécurité même lors de l'utilisa-

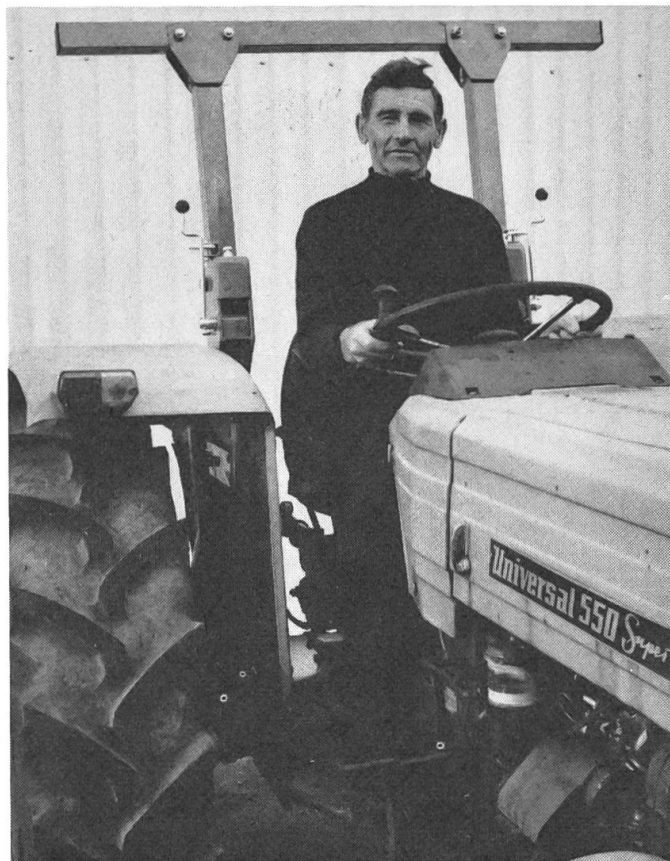


Fig. 2: Arceau de sécurité en position de protection.

tion de vieux tracteurs sont indéniables à condition de pouvoir résoudre le problème que présentent des passages trop bas dans des garages, des granges ou sous des arbres fruitiers. Les arceaux de sécurité rabattables offerts jusqu'ici sont généralement si peu faciles à manier que certains conducteurs sont enclins, par commodité, à laisser l'arceau en position rabattue et à ne pas le relever en position de protection.

C'est pourquoi l'importateur général pour la Suisse des tracteurs UNIVERSAL (Intech AG, 8832 Wollerau) offre maintenant un arceau de sécurité à rabattage hydraulique (homologué par la FAT) qui peut être abaissé (Fig. 1) et remis en position de protection (Fig. 2) depuis le siège du conducteur au moyen d'un levier à main. Le mécanisme basculeur peut être raccordé au système hydraulique de n'importe quel tracteur.

Trad. H.O.

Filtres à carburant Diesel

Tout le monde sait que de l'eau présente dans le carburant Diesel peut causer de

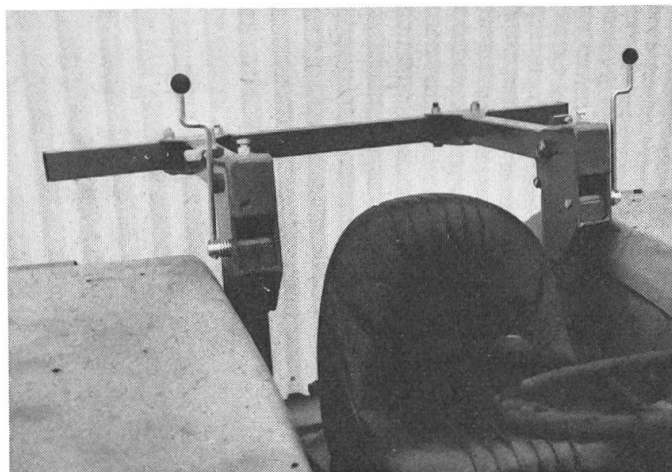
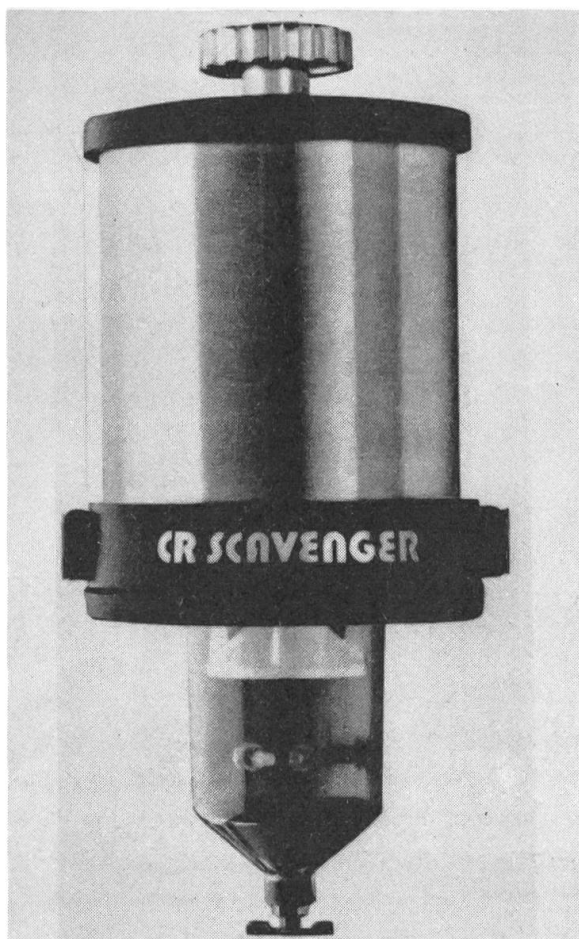


Fig. 1: Arceau de sécurité rabattu.



graves inconvénients. Mais d'où provient-elle? Surtout de l'humidité de l'air ambiant. Elle se condense sur les parois intérieures des réservoirs à carburants souterrains, passe à travers le filtre incorporé et atteint l'injecteur de carburant Diesel où elle cause les dérangements bien-connus. Vu que le graissage de l'injecteur dépend d'une présence continue de carburant, le mécanisme subit une usure prématurée due à la présence de cette eau. Les surfaces micropolies se couvrent de rayures et d'entailles minuscules où l'eau adhère et provoque une formation de rouille. Or il suffit déjà d'une minime particule de rouille pour entraver le fonctionnement du mécanisme d'injection qui dépend de tolérances des plus étroites et peut être soumis à des pressions de jusqu'à 280 bar. Si l'eau gèle et se dilate à part cela, une révision coûteuse deviendra indispensable. Les experts sont tous d'accord sur le fait que l'eau de condensation est de loin la cause la plus fréquente des défaillances

techniques de pompes et de buses d'injection pour carburant Diesel.

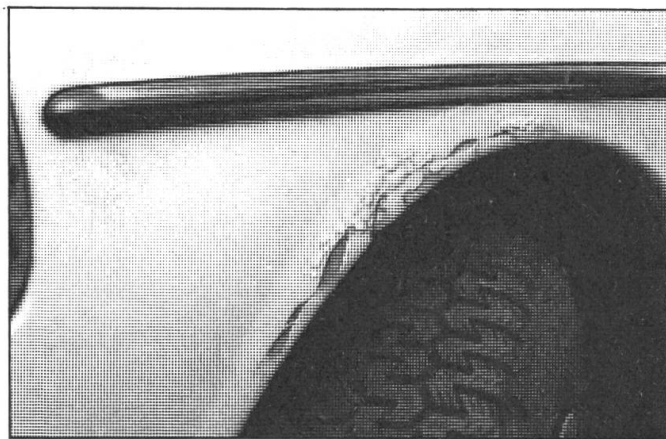
Des dérangements de ce genre peuvent être évités en incorporant le nouveau filtre à carburant Diesel C/R SCAVENGER. Il peut aussi être monté après coup et il élimine à part l'eau toutes autres impuretés d'un diamètre de 0,45 microns et plus, et un élément de chauffage compris prévient la formation de glace et de cristaux de paraffine. Avant de démarrer après une nuit d'hiver, il suffit de brancher le C/R SCAVENGER quelques minutes auparavant pour que le moteur parte sans difficulté.

En Suisse, l'incorporation du C/R SCAVENGER est effectuée par des ateliers contractuels régionaux. Représentation générale pour la Suisse: GUMMI MAAG AG, Sonnenalstrasse 8, 8600 Dübendorf. Elle est à votre disposition pour tout autres renseignements.

Trad. H.O.

Produit antirouille efficace et sympathique à l'environnement

Pendant des années, la notion «produit antirouille» était immanquablement associée au terme «poison». Non sans tort, car la composition de la plupart des produits mis dans le commerce représentaient effectivement des risques sérieux pour l'environnement; il suffit de citer l'acide phosphorique des antirouilles, la haute teneur en plomb des miniums ou le chromate de zinc de nombreux vernis de fond. Un nouveau pro-



Un exemple des petites lésions rouillées qui peuvent être supprimées en appliquant du Noverox.

duit qui représente une véritable innovation dans la lutte contre la rouille a récemment été mis sur le marché. Il s'agit du Noverox. C'est une émulsion de résine synthétique qu'il suffit d'appliquer directement sur la rouille pour la rendre inactive; la rouille traitée ainsi perd son agressivité et ne « ronge » plus son substrat. Le Noverox est non seulement hautement efficace et facile à appliquer, mais aussi sympathique à l'environnement; enfin un antirouille qui peut être utilisé sans scrupules! Le Noverox est un produit antirouille qui a été inventé, développé et éprouvé très soigneusement par des chimistes suisses et qui jouit d'une haute réputation dans le monde entier. Son emploi est des plus variés et va de la protection contre la rouille de pétroliers de haute mer à celle d'ustensiles ménagers. Vu que le Noverox n'attaque pas des couches de laque intactes et peut être recouvert de peintures d'usage dans le commerce, son champ d'application est extraordinairement vaste. Le Noverox est particulièrement indiqué pour des automobilistes qui tiennent à remédier commodément et rapidement à des petits endommagements de laque avant qu'ils ne causent des problèmes de rouille plus sérieux. Le Noverox est mis en vente en petites boîtes de 100 ml et plus, ainsi qu'en gros bidons dans le commerce spécialisé (quincailleries, magasins de peintures, postes d'essence, drogueries, etc.).

(Produit: Noverox.

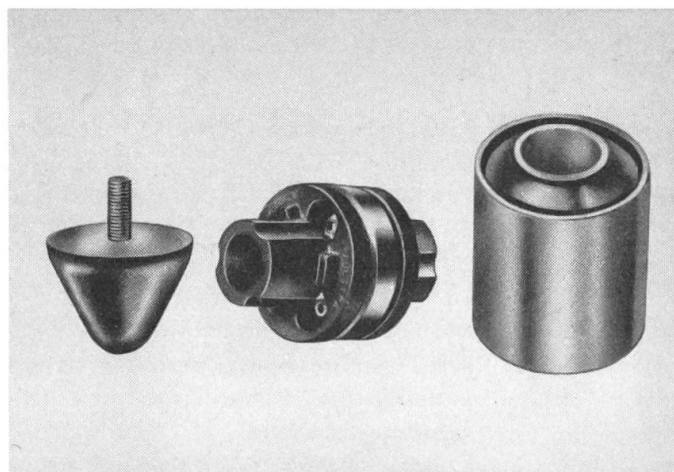
Fabricant: SFS CH-9435 Heerbrugg).

Trad. H.O.

Raccords caoutchouc-métal

La firme Gummi Maag SA a assumé la représentation pour la Suisse et la Principauté de Liechtenstein de l'entreprise PAULSTRA-HUTCHINSON (France).

Les Etablissements PAULSTRA-HUTCHINSON (France) comprennent plusieurs usines qui se sont toutes spécialisées dans la fabrication de raccords en caoutchouc et métal et jouissent d'une excellente réputation en tant que fournisseurs d'accès-



soires à l'industrie automobile et mécanique française.

Le programme de vente repris par la Gummi Maag SA est un complément utile de l'assortiment existant et se concentre sur les groupes principaux suivants:

Des logements élastiques pour paliers

de types très variés tels que des butées coniques légères à armatures métalliques grillées, des butées lourdes pour déformations progressives et résiliences de 17-220 mkp, logements de machines pour suspensions souples ou raides, ressorts creux en caoutchouc à plaques de fixation de capacités portantes de 10-5000 mkp.

Des coussinets élastiques

consistants en un tube cylindrique en acier à paroi double. Selon les types, la partie intermédiaire en caoutchouc sert à absorber des petites compressions du ressort ou de logements élastiques plus souples.

Des dispositifs d'accouplement élastiques

Grand choix de types à moyeu en saillie ou intégré de qualités exigeantes ou de types ordinaires bon marché. Des feuilles de construction et instructions de montage pour logements, coussinets et dispositifs d'accouplement élastiques peuvent être obtenus sur demande auprès de la représentation générale Gummi Maag AG, Sonnentalsstrasse 8, 8600 Dübendorf 1. Trad. H.O.