

Zeitschrift: Technique agricole Suisse
Herausgeber: Technique agricole Suisse
Band: 45 (1983)
Heft: 1

Rubrik: La salle à lait : l'enseigne de l'exploitation laitière

Nutzungsbedingungen

Die ETH-Bibliothek ist die Anbieterin der digitalisierten Zeitschriften auf E-Periodica. Sie besitzt keine Urheberrechte an den Zeitschriften und ist nicht verantwortlich für deren Inhalte. Die Rechte liegen in der Regel bei den Herausgebern beziehungsweise den externen Rechteinhabern. Das Veröffentlichen von Bildern in Print- und Online-Publikationen sowie auf Social Media-Kanälen oder Webseiten ist nur mit vorheriger Genehmigung der Rechteinhaber erlaubt. [Mehr erfahren](#)

Conditions d'utilisation

L'ETH Library est le fournisseur des revues numérisées. Elle ne détient aucun droit d'auteur sur les revues et n'est pas responsable de leur contenu. En règle générale, les droits sont détenus par les éditeurs ou les détenteurs de droits externes. La reproduction d'images dans des publications imprimées ou en ligne ainsi que sur des canaux de médias sociaux ou des sites web n'est autorisée qu'avec l'accord préalable des détenteurs des droits. [En savoir plus](#)

Terms of use

The ETH Library is the provider of the digitised journals. It does not own any copyrights to the journals and is not responsible for their content. The rights usually lie with the publishers or the external rights holders. Publishing images in print and online publications, as well as on social media channels or websites, is only permitted with the prior consent of the rights holders. [Find out more](#)

Download PDF: 05.02.2026

ETH-Bibliothek Zürich, E-Periodica, <https://www.e-periodica.ch>

La salle à lait: l'enseigne de l'exploitation laitière

Toute planification devrait tenir compte des valeurs indicatives provenant de la pratique.

La situation de la salle à lait dépendra de l'éloignement de l'étable et du mode de ramassage du lait. On cherchera à combiner des courses de travail aussi courtes que possible avec un tracé avantageux de la conduite de l'installation de traite à transfert. La salle à lait ne devrait pas être orientée vers le sud et être facilement accessible aux camions-citernes.

Les dimensions du local

La grandeur de la salle à lait se règle sur l'effectif des vaches, la quantité de lait produite par jour et le mode de ramassage du lait. Dans la pratique, les valeurs indicatives suivantes ont fait leurs preuves:

- Jusqu'à 10 vaches: env. 8–10 m²
- Jusqu'à 20 vaches: env. 12–16 m²
- jusqu'à 40 vaches: env. 16–20 m²
- jusqu'à 60 vaches: env. 25 m²
- jusqu'à 90 vaches: env. 30 m²

L'équipement

A part le refroidisseur à lait, on devra pouvoir placer les matériels suivants dans la salle à lait:

le récipient-écluse, le nettoyeur automatique, des dispositifs de suspension pour les pots trayeurs, un lavabo et une armoire pour ranger des instruments et des produits détergents. La surface des fenêtres devrait correspondre à environ 1/10 de celle du plancher. Elle suffira alors pour assurer une bonne ventilation au moyen d'air frais sans poussière. La meilleure solution serait une fenêtre à aile rabattable placée directement sous le plafond.

Le plancher

Pour le plancher de la salle à lait, ce sont des aires ou des carrelages antichoc qui conviennent le mieux à condition qu'ils soient de matériau résistant à l'acide lactique. Les murs devraient être carrelés jusqu'à une hauteur minimale de 1,70 m ou enduits d'une peinture lavable.

Les prises de courant

Prévoir des prises de courant pour les installations électriques suivantes: l'éclairage, le chauffe-eau, le refroidisseur à lait, le nettoyeur automatique, le récipient-écluse, le



Salle à lait avec installation moderne, à savoir: le récipient-écluse, le nettoyeur automatique, des dispositifs de suspension pour les pots trayeurs, un lavabo et une armoire pour ranger des instruments et des produits détergents.

bloc d'alimentation de l'impulsion électrique et éventuellement des prises additionnelles à contacts de protection.

L'installation de distribution d'eau

Elle devra comporter une série de prises d'eau ainsi qu'une prise pour eau chaude et froide à raccord à vis pour le tuyau d'eau du nettoyeur automatique. On devra aussi prévoir une prise d'eau desservant le lavabo et les bacs de lavage pour le nettoyage des pots trayeurs.

Trad. H.O.

La page des nouveautés

Un arceau de sécurité sûr et pratique

Tout tracteur nouvellement mis en service depuis 1978 doit être obligatoirement équipé soit d'un arceau, d'un cadre ou d'une cabine de sécurité. Ces dispositifs de sécurité amoindrissent la gravité des suites de renversements accidentels à deux égards:

- d'une part, la forme donnée au dispositif de sécurité est telle que le tracteur ne puisse pas rouler beaucoup plus loin et chuter en faisant une série de tonneaux et,
- d'autre part, il restera une zone de protection indispensable à la survie du conducteur en cas d'un retournement.

Les avantages que procurent des arceaux et cadres de sécurité même lors de l'utilisa-

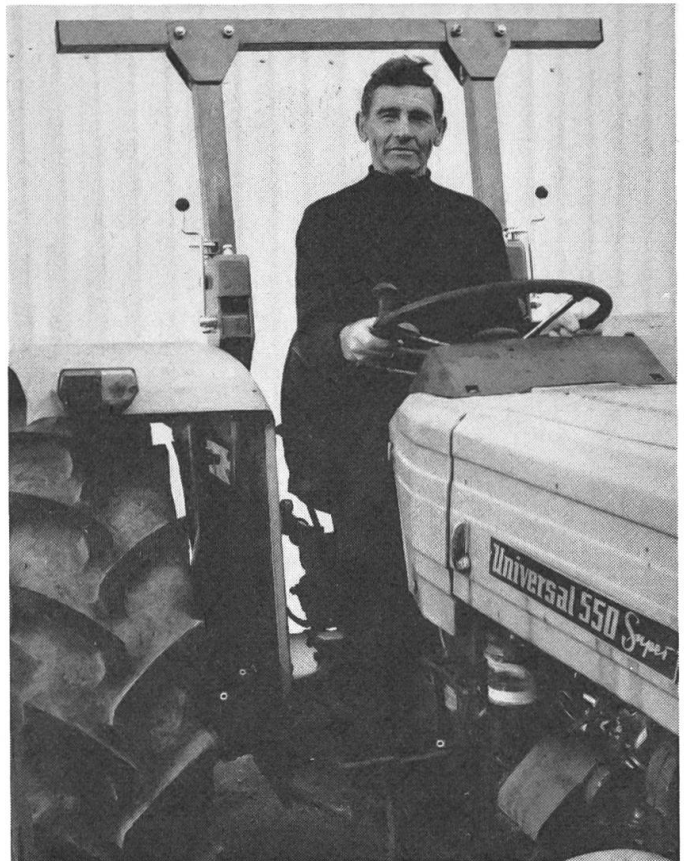


Fig. 2: Arceau de sécurité en position de protection.

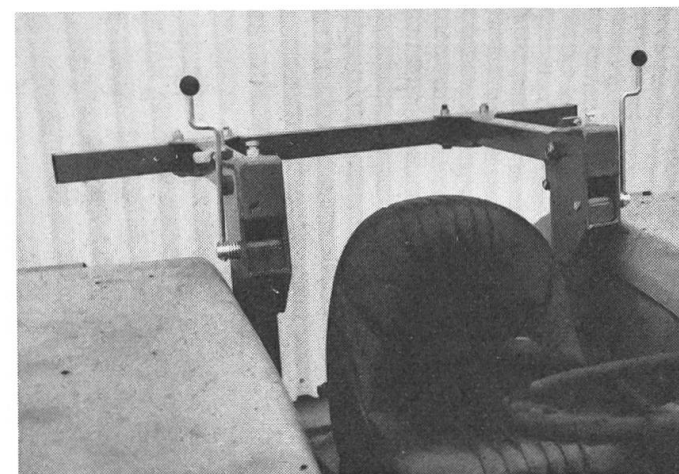


Fig. 1: Arceau de sécurité rabattu.

tion de vieux tracteurs sont indéniables à condition de pouvoir résoudre le problème que présentent des passages trop bas dans des garages, des granges ou sous des arbres fruitiers. Les arceaux de sécurité rabattables offerts jusqu'ici sont généralement si peu faciles à manier que certains conducteurs sont enclins, par commodité, à laisser l'arceau en position rabattue et à ne pas le relever en position de protection.

C'est pourquoi l'importateur général pour la Suisse des tracteurs UNIVERSAL (Intech AG, 8832 Wollerau) offre maintenant un arceau de sécurité à rabattage hydraulique (homologué par la FAT) qui peut être abaissé (Fig. 1) et remis en position de protection (Fig. 2) depuis le siège du conducteur au moyen d'un levier à main. Le mécanisme basculeur peut être raccordé au système hydraulique de n'importe quel tracteur.

Trad. H.O.

Filtres à carburant Diesel

Tout le monde sait que de l'eau présente dans le carburant Diesel peut causer de