

**Zeitschrift:** Technique agricole Suisse  
**Herausgeber:** Technique agricole Suisse  
**Band:** 45 (1983)  
**Heft:** 13

## **Werbung**

### **Nutzungsbedingungen**

Die ETH-Bibliothek ist die Anbieterin der digitalisierten Zeitschriften auf E-Periodica. Sie besitzt keine Urheberrechte an den Zeitschriften und ist nicht verantwortlich für deren Inhalte. Die Rechte liegen in der Regel bei den Herausgebern beziehungsweise den externen Rechteinhabern. Das Veröffentlichen von Bildern in Print- und Online-Publikationen sowie auf Social Media-Kanälen oder Webseiten ist nur mit vorheriger Genehmigung der Rechteinhaber erlaubt. [Mehr erfahren](#)

### **Conditions d'utilisation**

L'ETH Library est le fournisseur des revues numérisées. Elle ne détient aucun droit d'auteur sur les revues et n'est pas responsable de leur contenu. En règle générale, les droits sont détenus par les éditeurs ou les détenteurs de droits externes. La reproduction d'images dans des publications imprimées ou en ligne ainsi que sur des canaux de médias sociaux ou des sites web n'est autorisée qu'avec l'accord préalable des détenteurs des droits. [En savoir plus](#)

### **Terms of use**

The ETH Library is the provider of the digitised journals. It does not own any copyrights to the journals and is not responsible for their content. The rights usually lie with the publishers or the external rights holders. Publishing images in print and online publications, as well as on social media channels or websites, is only permitted with the prior consent of the rights holders. [Find out more](#)

**Download PDF:** 05.02.2026

**ETH-Bibliothek Zürich, E-Periodica, <https://www.e-periodica.ch>**



**En  
visite chez  
nos clients:**

Monsieur Jean-François Piot, agriculteur, 1411 Pailly

Depuis de nombreuses années déjà, tous les moteurs marchent avec BLASOL. Monsieur Piot possède actuellement pour l'exploitation de son domaine (18 ha.) : 1 tracteur David Brown (1'000 h) - 1 camion Deutz env. 300'000 km - 1 moissonneuse-batteuse de 6 ans - 1 voiture Audi 80 - 1 voiture Simca. A part de lubrifiants, Monsieur Piot se sert également de produits de nettoyage et de peintures. Il apprécie en particulier le service rapide de notre dépositaire Monsieur Erismann.

**L'huile pour moteurs BLASOL est une huile à laquelle on peut se fier. Les spécialistes de notre service technique et de nos laboratoires contrôlent minutieusement la fabrication et veillent à ce que seules soient utilisées les huiles adéquates et les doses optimales des additifs les plus efficaces.**

**D'ailleurs, leur longue expérience est aussi à votre disposition. Si vous avez des problèmes de lubrification, téléphonez-nous. Nous vous conseillerons sans engagement. Les huiles pour moteurs BLASOL et les graisses lubrifiantes BLASOLUBE protègent vos machines et vos moteurs plus longtemps et mieux.**

**Directement chez le fabricant:**

# Blaser

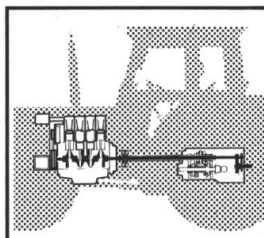
Blaser + Cie SA, 3415 Hasle-Rüegsau, Tél. 034 61 61 61

# Une supériorité évidente: 07 C – champion de sobriété dans sa catégorie.



Tout comme pour la puissance, le confort et la polyvalence, le DEUTZ-FAHR 07 C est, dans sa catégorie, champion incontesté de la sobriété.

- Moteur DEUTZ robuste et durable
  - Refroidissement par air, très fiable et libre d'entretien
  - Vidanges toutes les 500 heures d'exploitation
  - Injection directe DEUTZ, pour utilisation optimum du carburant
  - Une seule qualité d'huile pour moteur et boîte à vitesses, pas d'huile spéciale
  - Confort et commodité élevés
  - Boîte à vitesses DEUTZ-FAHR à rendement élevé et rapports judicieusement étagés
  - OPTITRAC – le meilleur auto-verrouillage pour l'essieu-moteur avant
  - Système exclusif TRANSFERMATIC, à grande force de levage et circuit hydraulique autonome
  - Valeur élevée de reprise
- Renseignez-vous en détail auprès de votre agent DEUTZ-FAHR.



## Le secret de la puissance élevée à la prise de force

Sur les tracteurs DEUTZ-FAHR, la transmission est directe et rectiligne, sans démultiplication complémentaire, ni accouplement amortisseur.



## Force élevée avec peu de carburant

Depuis des décennies déjà, les moteurs DEUTZ sont conçus pour une sobriété maximum. Une supériorité dont vous profitez, à chaque utilisation du tracteur.

**DEUTZ  
FAHR**

**Une efficacité  
accrue.**

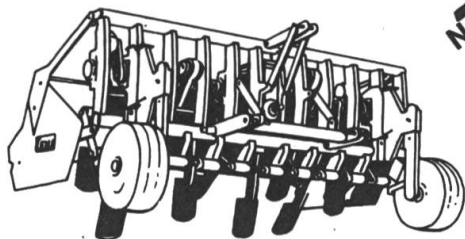


**WÜRLER**

Hans F. Würgler Industriestraße 17  
8910 Affoltern a. A. Tél. 01-7 61 44 15

# CELLI

Nous solutionnons vos problèmes touchant aux travaux du sol avec CELLI, la machine à bûches rotatives en un seul passage!



**Idéal pour sols compactés!**

**Machines à bêcher CELLI:**

- avec capacité de surface maximale
- service superflu par le placement en bain d'huile
- besoin en carburant minime, engrenage à 4 vitesses

**CELLI Rotor à dents plates de SILENT**

**Nouveau: jusqu'à 60 cm de profondeur avec la jousoleuse suiveuse**



la solution idéale pour la préparation du sol, sans épaissement

- combiné avec cultivateur, l'outil parfait pour la préparation du lit de semences en un seul passage
- rapidement reconversible en fraise-rotative normale
- une véritable alternative à la herse rotative
- construction simple et très robuste
- prix très avantageux

## SILENT AG

8108 Dällikon  
Buchserstrasse 16  
Tel. 01 - 844 00 10

### Le poste de soudure idéal



pour l'agriculteur moderne

GLOOR livre «sur mesure» ce qui convient le mieux pour vous.

Demandez nos prospectus gratuits avec indication des prix en envoyant le talon à

## GLOOR

GLOOR FRERES SA, 3400 BURGDORF  
Appareillage autogène, Tél. 034 22 29 01

Nom: \_\_\_\_\_

Adresse: \_\_\_\_\_

707



Gebr. Schaad  
4552 Derendingen

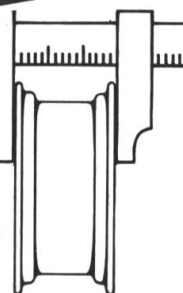
### Des roues sur mesure!

- Ecartement des roues exactement à votre demande
- Plus de 70 différentes dimensions de 12

à 48 pouces (inches) avec écartement fixe ou variable ● Coloris d'origine

- Prix incroyablement bas

Quelques soient les trous qui s'adaptent à votre tracteur où à votre remorque, nous les forons nous-mêmes avec précision et rapidité (plus de 2000 jantes non montées constamment en stock). **NOUVEAUTE:** Sur demande, nous montons également des pneus à des prix vraiment avantageux! Téléphonnez-nous pour que nous puissions vous donner des conseils.



Tél. 065 42 21 34



# VIREZ COURT A TOUT BOUT DE CHAMP.

**Une exclusivité John Deere!**  
**Lors des virages serrés, le nouveau pont avant mécanique à roues inclinables procure un angle de braquage de 50°, même avec des pneumatiques de grandes dimensions.**

Désormais, sur huit tracteurs John Deere de 60 à 132 ch DIN, vous disposez d'un angle de braquage de 50°, tout en cumulant maniabilité et adhérence. Non seulement les

roues avant braquent très court, mais elles s'inclinent lors des virages: le bas de la roue intérieure au virage passe sous le tracteur et le haut s'en écarte. Afin de réduire encore le rayon de braquage, les moyeux des cardans homocinétiques ont été rapprochés des voiles de roues.

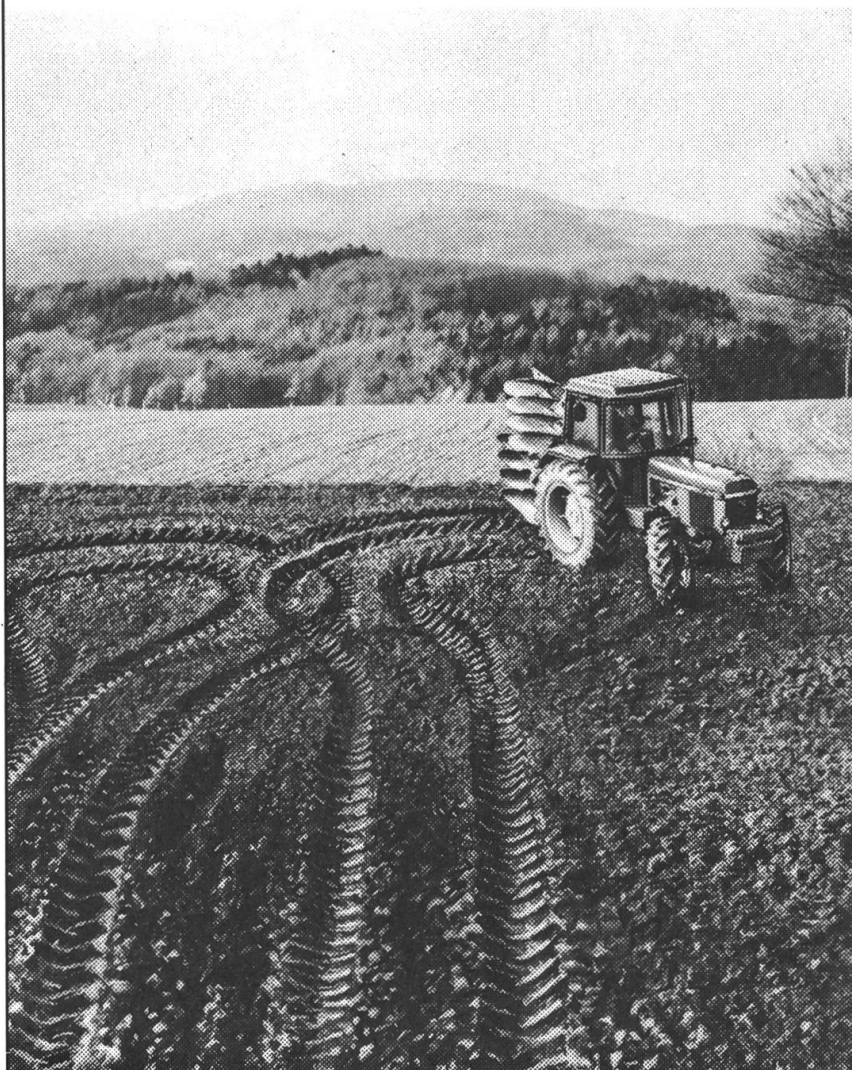
Pour améliorer le dégagement sous le pont avant, l'arbre de transmission a été placé dans l'axe du tracteur, le profil du différentiel a été affiné et la barre de direction avant supprimée. La direction hydrostatique équilibrée avec son

vérin à double barre de poussée, est d'une grande précision. Le blocage automatique de différentiel évite tout patinage.

Autres avantages: facilité d'engagement du pont avant par simple pression sur un commutateur électrique au tableau de bord; rapidité de mise à la voie grâce aux voiles multi-positions; sécurité absolue, en cas de panne accidentelle sur les circuits électrique et hydraulique, grâce au freinage automatique et mécanique sur les 4 roues.

Tous les tracteurs John Deere à 4 roues motrices, de moins de 60 ch, bénéficient d'un grand nombre d'avantages similaires.

Vous allez vous apercevoir que nos tracteurs répondent parfaitement à vos besoins - N'attendez donc pas et rendez-vous chez votre concessionnaire John Deere, le plus tôt possible.



Le pont avant mécanique à roues inclinables équipe huit tracteurs John Deere de 60 à 132 ch DIN.

ATS 11121 F.



**MATRA ZOLLIKOFEN** 3052 Zollikofen (Berne) · tél. 031/57 36 36  
1400 Yverdon (Vaud) · tél. 024/21 22 73

# MAINTENANT EN ACTION

Un modèle de la prestigieuse série «S»  
en version 2 et 4 roues motrices, 55 CV

## RENAULT 551 «S» - 551-4 «S»

DU PUNCH

DU MUSCLE

DE LA RENTABILITÉ  
DE L'ÉCONOMIE

Prix, service, assistance = votre avantage



# Allamand

machines agricoles - tracteurs

110 Morges, téléphone (021) 71 41 21