

**Zeitschrift:** Technique agricole Suisse  
**Herausgeber:** Technique agricole Suisse  
**Band:** 45 (1983)  
**Heft:** 11

**Rubrik:** Des annonceurs nous informant

### **Nutzungsbedingungen**

Die ETH-Bibliothek ist die Anbieterin der digitalisierten Zeitschriften auf E-Periodica. Sie besitzt keine Urheberrechte an den Zeitschriften und ist nicht verantwortlich für deren Inhalte. Die Rechte liegen in der Regel bei den Herausgebern beziehungsweise den externen Rechteinhabern. Das Veröffentlichen von Bildern in Print- und Online-Publikationen sowie auf Social Media-Kanälen oder Webseiten ist nur mit vorheriger Genehmigung der Rechteinhaber erlaubt. [Mehr erfahren](#)

### **Conditions d'utilisation**

L'ETH Library est le fournisseur des revues numérisées. Elle ne détient aucun droit d'auteur sur les revues et n'est pas responsable de leur contenu. En règle générale, les droits sont détenus par les éditeurs ou les détenteurs de droits externes. La reproduction d'images dans des publications imprimées ou en ligne ainsi que sur des canaux de médias sociaux ou des sites web n'est autorisée qu'avec l'accord préalable des détenteurs des droits. [En savoir plus](#)

### **Terms of use**

The ETH Library is the provider of the digitised journals. It does not own any copyrights to the journals and is not responsible for their content. The rights usually lie with the publishers or the external rights holders. Publishing images in print and online publications, as well as on social media channels or websites, is only permitted with the prior consent of the rights holders. [Find out more](#)

**Download PDF:** 05.02.2026

**ETH-Bibliothek Zürich, E-Periodica, <https://www.e-periodica.ch>**

### *L'usine de Bruchsaal*

La nouvelle usine de ce trust mondial est située à environ 40 km au sud de Mannheim. John Deere y acheta une exploitation d'environ 100 ha et établit un magasin de pièces de rechange des plus modernes (nous en avons parlé dans le no 4/83 – Réd.) ainsi que des halles pour la fabrication de cabines. Le magasin de pièces de rechange est entièrement commandé par ordinateur et toute pièce requise peut être livrée dans l'espace de quelques minutes. Non loin de ce magasin de pièces de rechange se trouve une usine de construction et de montage

pour les cabines SG2. La construction de ces cabines va de pair avec les montages des boîtes de vitesses à Mannheim. Les cabines achevées sont transportées à Mannheim où elles sont intégrées dans le montage final à la chaîne. Une cabine se compose de plus de 2000 pièces détachées qui sont soumises à plus de 2500 contrôles jusqu'à leur livraison.

Remarque de la rédaction: Nous félicitons les Etablissements John Deere à l'occasion de la livraison de leur 700'000ième tracteur et formons nos vœux les meilleurs pour leur avenir. U.He. Trad. H.O.

## **Des annonceurs nous informent**

### **Une prise de position**

#### *Charrues à versoirs et socs en matière plastique*

##### *a) Versoirs à claire-voie*

Ils furent déjà offerts en 1929 pour des charrues à traction animale par la maison Eberhardt d'Ulm, tombèrent dans l'oubli pendant la Deuxième Guerre Mondiale et furent ressuscités en 1960 par John Deere en Amérique avant d'être présentés en tant que nouveauté en Europe pendant les années septante...

##### *Avantages:*

- Les versoirs à claire-voie exigent moins de force de traction (\*) parce qu'ils collent moins;
- ils peuvent aussi être utilisés dans des sols corrodants.

##### *Désavantages:*

- Prix d'achat légèrement majoré dû à la nécessité d'un support plus solide;
- possibilité de mise en œuvre limitée sur terrains déclives.

#### *b) Versoirs de charrues en matières plastiques*

Ils sont sur le marché depuis 1971 et nous en offrons depuis 1975. Le matériau de base est resté virtuellement le même; au début, il s'agissait de polyéthylène de Lenzer remplacé aujourd'hui par un polyéthylène de la Gurit-Worbla SA, soit du «Worblex PE 7473» mieux connu comme revêtement pour skis «P-Tex».

##### *Avantage:*

- des versoirs en plastique exigent moins de force de traction parce qu'ils ne collent pas (\*)

##### *Désavantage:*

- Le taux d'usure est supérieur à l'ordinaire dans des sols contenant du quartz, du sable, du gravier ou des pierres.

#### *c) Socs en matière plastique*

Ils n'ont jamais existé et ils ne seront pas non plus produits dans un proche avenir. Des informations erronées à ce sujet sont probablement dues à une erreur de traduction, c'est-à-dire à une confusion des termes «versoirs» et «socs».

\*) selon le degré d'humidité du sol

## Conclusions

1. Ces «innovations» présentent certainement des avantages mais aussi des désavantages (sinon elles se seraient imposées depuis longtemps).
2. L'opportunité de ces versoirs ne devrait pas être généralisée. Tout dépend du type de sol auquel on a affaire. Exemples: Rendement en surface travaillée au moyen de versoirs en plastique: (a) Pénitencier de Witzwil, sol tourbeux: environ 200 ha par renouvellement des versoirs d'une charrue trisoc et (b) Ecole d'agriculture de la Rütli, Zollikofen, sols mixtes: environ 15 ha par renouvellement des versoirs d'une charrue bisoc. Mais l'humidité du sol et la vitesse d'avancement jouent aussi un rôle.
3. Toute charrue OTT est livrable sur demande avec des versoirs à claire-voie ou en plastique. Mais étant donné la conformation déjà avantageuse des versoirs OTT normaux en acier de blindage (collant peu et exigeant peu de force de traction) les différences observées par nous sont peu importantes.
4. C'est pourquoi on fera bien de consulter un spécialiste avant l'acquisition d'une charrue, car c'est toujours l'expérience qui prime!

Trad. H.O.

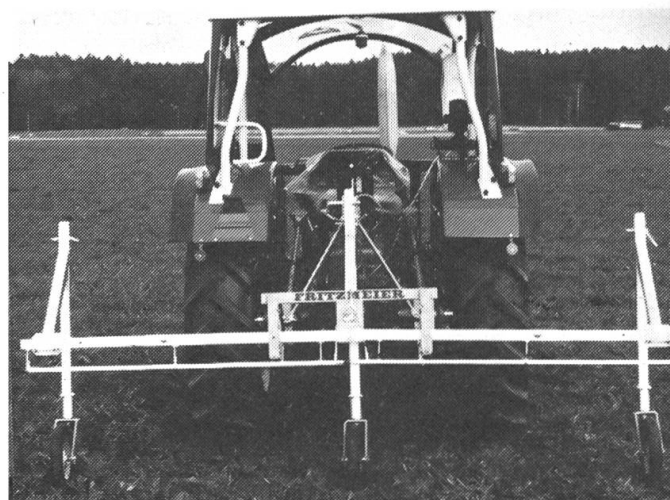
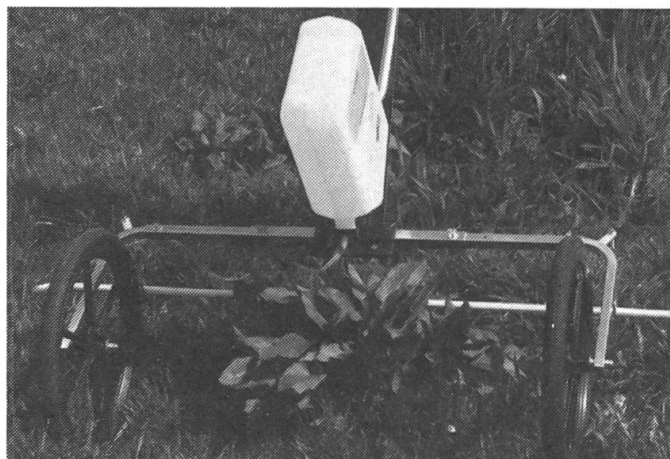
Worb, le 21 juin 1983      APV OTT SA, Worb

## Traitement herbicide sympathique à l'environnement

### *Nouveaux systèmes basés sur un brossage des plantes adventices*

En vue d'intensifier l'exploitation des herbages, on a de plus en plus recours à des machines pesantes telles que des tracteurs, citernes à lisier, autochargeuses et faucheuses rotatives pour entretenir, fumer et récolter le fourrage.

Particulièrement par temps humide, cette pratique peut endommager sérieusement le gazon et favoriser la formation de trous bientôt occupés par des variétés de mauvaises herbes (rumex) tels que le rumex à



feuilles obtuses, le rumex crépu et le rumex des alpages qui compromettent sérieusement la réapparition de graminées nutritives.

En introduisant ses systèmes d'application d'herbicides par brossage direct des plan-

tes adventices indésirables, la firme *Fritzmeier* est désormais en mesure d'apporter une solution à de sérieux problèmes affectant la majorité des exploitations herbagères. On a le choix entre les systèmes de brossage d'herbicides (SBH) suivantes:

**SBH 11 – 14 Manches à main Mini** avec mèche spéciale pour combattre les plantes adventices isolées. Ils conviennent également pour entretenir des gazons d'ornement et d'autres cultures. 4 variantes d'une largeur de travail de 18 ou 36 cm, à têtes droites ou incurvées.

**SBH 20 Instrument de brossage à pousser** d'une largeur de travail de 3,0 m (télescopable à 1,5 m) convenant aussi pour terrains et alpages déclives. Cet instrument peut être transporté et manié aisément et démonté sans outils. La hauteur de travail des mèches d'application est réglable à volonté. La consommation d'herbicide est maintenue à un minimum (Fig. 2).

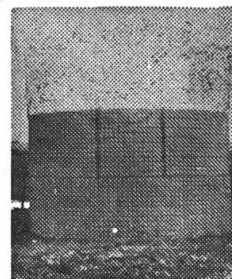
**SBH 30 Système de brossage pour attelage trois-points** (modèle léger) d'une largeur de travail de 3,0 m particulièrement convenable pour le traitement d'herbages (Fig. 3).

Agence: Fritzmeier AG, Muhenstrasse,  
5036 Oberentfelden Trad. H. O.



## Silos en fil d'acier

(fils de 5 mm) solides et pratiques.

Convient à toutes sortes de fourrages.  
Maintenant, s'obtiennent aussi avec cercle de fond renforcé.  
Meilleure protection contre la lumière grâce au plastique gris-vert. Livrable avec revêtement plastique gris-vert à partir de Fr. 28.– le m³ de silo.  
Presses à eau robustes pour silos.




**Walter Schlegel, 1580 Avenches, Derrière-les-Murs**  
Tél. 037 - 75 25 12 (atelier), Tél. 037 - 75 29 14 (privé)

# BONDIOLI & PAVESI

Arbres à cardans  
Pièces de rechange et service  
par l'agence générale  
pour la Suisse



## AGRO-SERVICE SA

4528 ZUCHWIL SO 065 261161

### Liste des annonceurs

Aebi & Co. SA, Berthoud	COUV. 3
Aebi Sugiez, Sugiez	433
Agrola, Winterthour	COUV. 4
Agro-Service SA, Zuchwil	410/430
APV Ott AG, Worb	412
Blaser & Co. SA, Hasle-Rüegesau	COUV. 2
Blaser SA, Kirchberg	411/416
Bucher-Guyer SA, Niederweningen	414
Créfin Bank SA, St-Gall	412
Förner Paul SA, Zurich	434
Henriod Paul S.à.r.l., Echallens	417
Hirschi SA, Bienne	412
Messer Ernest SA, Niederbipp	409/432
Müller Maschinen AG, Bättwil	410
Promot SA, Safenwil	433
Rohrer-Marti SA, Regensdorf	431
Schaad frères, Derendingen	433
Schlegel Walter, Avenches	430
Vaudaises Assurances, Lausanne	410
Würzler H.-F., Affoltern a. A.	413

**Ne laissez pas les enfants jouer  
autour de machines avec pièces  
et parties tranchantes ou  
pointues!**

A vendre: **GÉNÉRATEURS 220 V**

**2500 Watt Fr. 850.–**

**3700 Watt Fr. 950.–**

**5000 Watt Fr. 1500.–**

Téléphone 033 - 36 44 26