

Zeitschrift: Technique agricole Suisse
Herausgeber: Technique agricole Suisse
Band: 44 (1982)
Heft: 12

Rubrik: Premières informations des exposants

Nutzungsbedingungen

Die ETH-Bibliothek ist die Anbieterin der digitalisierten Zeitschriften auf E-Periodica. Sie besitzt keine Urheberrechte an den Zeitschriften und ist nicht verantwortlich für deren Inhalte. Die Rechte liegen in der Regel bei den Herausgebern beziehungsweise den externen Rechteinhabern. Das Veröffentlichen von Bildern in Print- und Online-Publikationen sowie auf Social Media-Kanälen oder Webseiten ist nur mit vorheriger Genehmigung der Rechteinhaber erlaubt. [Mehr erfahren](#)

Conditions d'utilisation

L'ETH Library est le fournisseur des revues numérisées. Elle ne détient aucun droit d'auteur sur les revues et n'est pas responsable de leur contenu. En règle générale, les droits sont détenus par les éditeurs ou les détenteurs de droits externes. La reproduction d'images dans des publications imprimées ou en ligne ainsi que sur des canaux de médias sociaux ou des sites web n'est autorisée qu'avec l'accord préalable des détenteurs des droits. [En savoir plus](#)

Terms of use

The ETH Library is the provider of the digitised journals. It does not own any copyrights to the journals and is not responsible for their content. The rights usually lie with the publishers or the external rights holders. Publishing images in print and online publications, as well as on social media channels or websites, is only permitted with the prior consent of the rights holders. [Find out more](#)

Download PDF: 05.02.2026

ETH-Bibliothek Zürich, E-Periodica, <https://www.e-periodica.ch>



FORD
NOUVELLE
SÉRIE DES TRACTEURS
CONÇUS POUR DURER

Bercher, Garage Bellevue S.A., 021 - 81 70 29 - Echallens, Paul Henriod S.à.r.l., 021 - 81 18 81 - Fully, Henri Graber, 026 - 5 33 38 - Fribourg, Gremaud & Cie, 037 - 24 99 12 - La Chaux-de-Fonds, F. Nussbaumer, 039 - 22 44 88 - Porrentruy, Ernest Roth S.A., 066 - 66 12 96 - Satigny, Service machines du Cercle des Agr., 022 - 82 13 83.

Premières informations des exposants OLMA, St-Gall (7-17 octobre)

Motofaucheuse à forme-andain BUCHER M 500

La motofaucheuse à forme-andain BUCHER M 500 apporte une série d'avantages intéressants:

- Boîte réversible facile à manoeuvrer, la conduite en marche arrière en est grandement facilitée.
- Nouveau porte-barre. Le point tournant de la barre se trouve près de l'accouplement. Le bras oscillant travaille ainsi toujours parallèlement à la barre et il n'y a ainsi pas de pressions diagonales sur la tête de couteau.
- La barre de coupe nouvelle avec guide-

lames allongés et les pince-lames très plats garantissent une coupe propre.



TRACTEURS FORD SERIE 10

Avez-vous déjà essayé le nouveau tracteur FORD?

Au cas où vous ne l'auriez pas encore fait,
téléphonez sans tarder au
CONCESSIONNAIRE TRACTEURS FORD.

Demandez lui de vous informer sur
notre grande
CAMPAGNE DE REPRISES.



-
- Grâce à l'équipement de coupe extérieur avec couteau équipé de doigts spéciaux, il n'y a plus besoin de section spéciales à double tranchant.
 - Le forme-andain à ruban silencieux ratisse grâce au bon guidage des dents, sans problème, même dans les pentes.
 - De plus, on a essayé lors de la construction de maintenir les coûts de service et d'entretien – spécialement pour la barre de coupe – à un minimum.

Tractomobile BUCHER TM 800

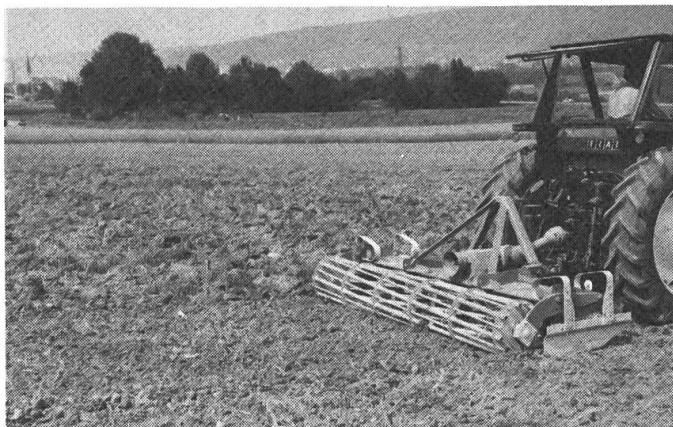
Le TM 800 s'adapte parfaitement pour la récolte du fourrage dans les terrains en pente.

Il est équipé d'un moteur silencieux de 16,2 kW (22 CV) à 3 cylindres Diesel. Les autres avantages principaux:



- Centre de gravité très bas. Grande sécurité dans les pentes jusqu'à 70% d'inclinaison.
- Les prises de force sont enclenchables sous charge.
- Freins à disques hydrauliques sur les 4 roues.
- Boîte à vitesses synchronisées.

Herse rotative BELRECOLT HRB



La nouvelle BELRECOLT HRB est une herse rotative très robuste. 5 modèles avec largeurs de travail de 1, 2 jusqu'à 3 mètres. Tous les modèles équipés d'un rouleau niveleur sans axe central, diamètre de 40 cm avec 8 tiges fixes et 8 tiges amovibles. Vitesses de prise de force 540 et 1000 min-1. Les avantages principaux:

- Entraînement robuste par pignons
- Prise de force traversante pour d'autres accessoires
- Prise de force avec déclencheur de sécurité
- Dents en acier trempé, d'où très peu d'usure

Tracteur KUBOTA L 345 DT

Les caractéristiques les plus importantes du nouveau tracteur KUBOTA L 345 DT:

- Moteur Diesel à 4 cylindres 25,4 kW (34 CV), refroidi à l'eau, 29 CV de puissance à la prise de force
- Entraînement tout-terrain nouvellement conçu, sans croisillon, avec très petit rayon de braquage
- 8 vitesses avant et 2 marches arrière, en option boîte avec vitesse rampantes



- Prise de force à 540 et 1040 min-1
- Direction assistée, freins à disque à bain d'huile ainsi que blocage du différentiel
- Hydraulique à trois points normalisée avec régulateur effort et position contrôlés catégorie I
- Démarreur de sécurité
- Essieu à portique à l'avant et à l'arrière, grâce à cela, grande garde au sol
- Poste de conduite exempt de vibrations
- Grands pneumatiques (7.50-18 et 12.4-28)
- Poids env. 1650 kg

«TECHNIQUE AGRICOLE»

Administration: Secrétariat central de l'Association suisse pour l'équipement technique de l'agriculture – case postale, 5223 Riniken AG. Adresse postale de la Rédaction «Technique Agricole»: case 210, 5200 Brougg AG.

Régie des annonces: Annonces Hofmann SA, Case 229, 8021 Zurich, Tél. 01 - 207 73 91.

Prix de l'abonnement frs. 20.– par an.

Gratuit pour les membres de l'ASETA.

Paraît 15 fois par an.

Droits de reproduction réservés.

Imprimerie et expédition:

Schill & Cie SA, 6000 Lucerne.

Annonces Hofmann SA, Case 229, 8021 Zurich

Tél. 01 - 207 73 91

Le numéro 13/82 (1er numéro de l'OLMA paraîtra le 14 octobre 1982

Dernier jour les ordres d'insertion:

24 septembre 1982

Annonces Hofmann SA, Case 229, 8021 Zurich

Tél. 01 - 207 73 91
