

Zeitschrift: Technique agricole Suisse
Herausgeber: Technique agricole Suisse
Band: 44 (1982)
Heft: 2

Rubrik: Nouvelles de l'industrie des machines agricoles

Nutzungsbedingungen

Die ETH-Bibliothek ist die Anbieterin der digitalisierten Zeitschriften auf E-Periodica. Sie besitzt keine Urheberrechte an den Zeitschriften und ist nicht verantwortlich für deren Inhalte. Die Rechte liegen in der Regel bei den Herausgebern beziehungsweise den externen Rechteinhabern. Das Veröffentlichen von Bildern in Print- und Online-Publikationen sowie auf Social Media-Kanälen oder Webseiten ist nur mit vorheriger Genehmigung der Rechteinhaber erlaubt. [Mehr erfahren](#)

Conditions d'utilisation

L'ETH Library est le fournisseur des revues numérisées. Elle ne détient aucun droit d'auteur sur les revues et n'est pas responsable de leur contenu. En règle générale, les droits sont détenus par les éditeurs ou les détenteurs de droits externes. La reproduction d'images dans des publications imprimées ou en ligne ainsi que sur des canaux de médias sociaux ou des sites web n'est autorisée qu'avec l'accord préalable des détenteurs des droits. [En savoir plus](#)

Terms of use

The ETH Library is the provider of the digitised journals. It does not own any copyrights to the journals and is not responsible for their content. The rights usually lie with the publishers or the external rights holders. Publishing images in print and online publications, as well as on social media channels or websites, is only permitted with the prior consent of the rights holders. [Find out more](#)

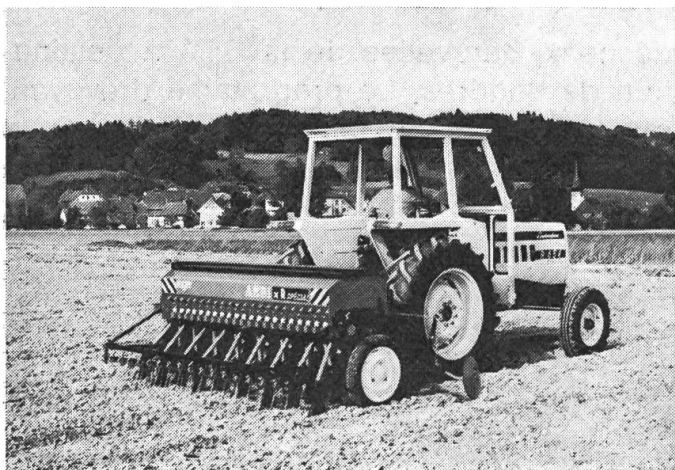
Download PDF: 05.02.2026

ETH-Bibliothek Zürich, E-Periodica, <https://www.e-periodica.ch>

Nouvelles de l'industrie des machines agricoles

Semoir Roger xR-Spécial avec commande de repérages

Avec ce nouveau semoir de précision d'origine française, il est possible de disposer facilement des repérages simplifiant considérablement les travaux de fertilisation et de protection des plantes dans la culture de céréales. Après la mise en action d'un dispositif d'arrêt, la commande des roues des socs qui ne doivent pas semer stoppe immédiatement; l'écoulement des graines s'arrête instantanément. Lorsque le repérage a été disposé, les roues à ergots travaillent à nouveau sur toute la largeur de la machine. La commande des repérages est ainsi facile à manœuvrer. En tirant sur une ficelle à la fin de chaque passage, il s'ensuit automatiquement la formation de repérages à chaque 3ème, 4ème ou 5ème passage. Des fausses manœuvres ne sont pas possibles.

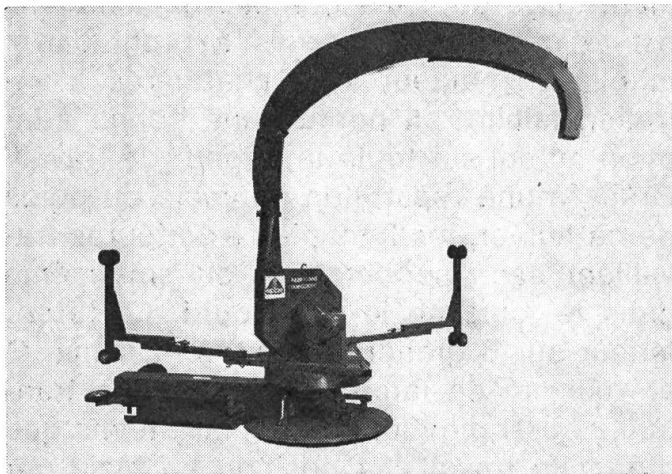


D'autre part, les semoirs de 2,5 à 3 m de large, de 15 à 21 socs peuvent être équipés d'un dispositif automatique pour traceurs. En montant une rangée double de dents flexibles devant les socs, le dernier passage avec la houe avant la semance n'est plus nécessaire, ou bien il est possible en fin d'été de semer directement après la récolte des cultures dérobées ou de l'engrais vert. Le contrôle du débit sans lever

la machine présente également une simplification.

Aebi & Cie SA, 3400 Burgdorf

Nouvelle série de désileuses par le haut «Silo-Master» Epple



Les nouvelles désileuses sont conçues pour l'utilisation par un seul homme. Ils peuvent être montés et démontés en un temps record par un palan, sans être réduits en éléments détachés. 3 bras-soutiens télescopiques à ressorts maintiennent la fraise en position horizontale pour éviter une marche en biais et des réglages répétés. Les désileuses s'abaissent automatiquement au fur et à mesure que le fourrage diminue.

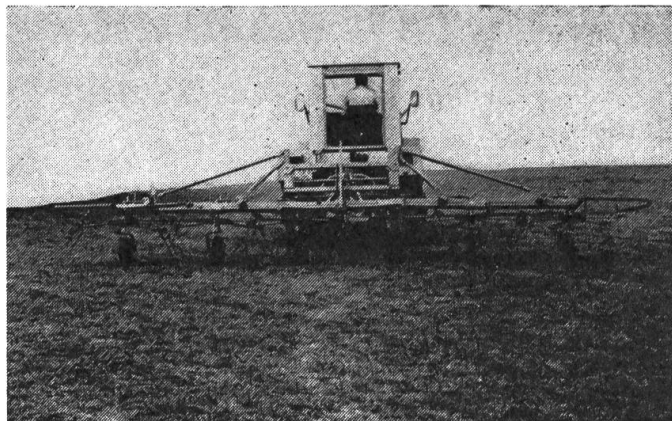
Par l'échange des bras-soutiens et du bras de fraisage, les désileuses peuvent être adaptées à des silos de diamètres différents. Elles conviennent aussi bien pour le maïs d'ensilage, le maïs broyé, les feuilles de betteraves que pour l'herbe hachée et le fourrage provenant de remorques-autochargeuses à coupe courte. Le programme comprend, à part les modèles vendus jusqu'ici pour silos de 2,5–5 m Ø, les nouveaux modèles pour silos de 5,0–7,3 m Ø et hauteurs de refoulement jusqu'à 22 m. Toutes les fraises sont livrées sur demande avec éjection standard du fourrage par les portes latérales du silo, ou avec éjection

centrale pour le transport direct au lieu d'affouragement.

Aebi & Cie SA, 3400 Burgdorf

Turbofaneur Fella TH 670 avec 6,7 m de largeur de travail

Une caractéristique remarquable de ce turbofaneur à 6 toupies tracté: extrêmement large pour les grandes exploitations est le cadre en 5 parties à profil carré, mobile en hauteur avec charnières à entretien minime. Il permet une bonne adaptation au sol sur toute la largeur de travail. Grâce à une répartition optimale du poids de ce faneur, les 2 toupies extérieures travaillent sans se détacher du sol, même dans le fourrage le plus lourd. Le turbofaneur sur 6 grandes roues de 400 mm Ø et 100 mm de large roule de façon tranquille aussi bien lors de déplacements que durant le travail. La position en biais par



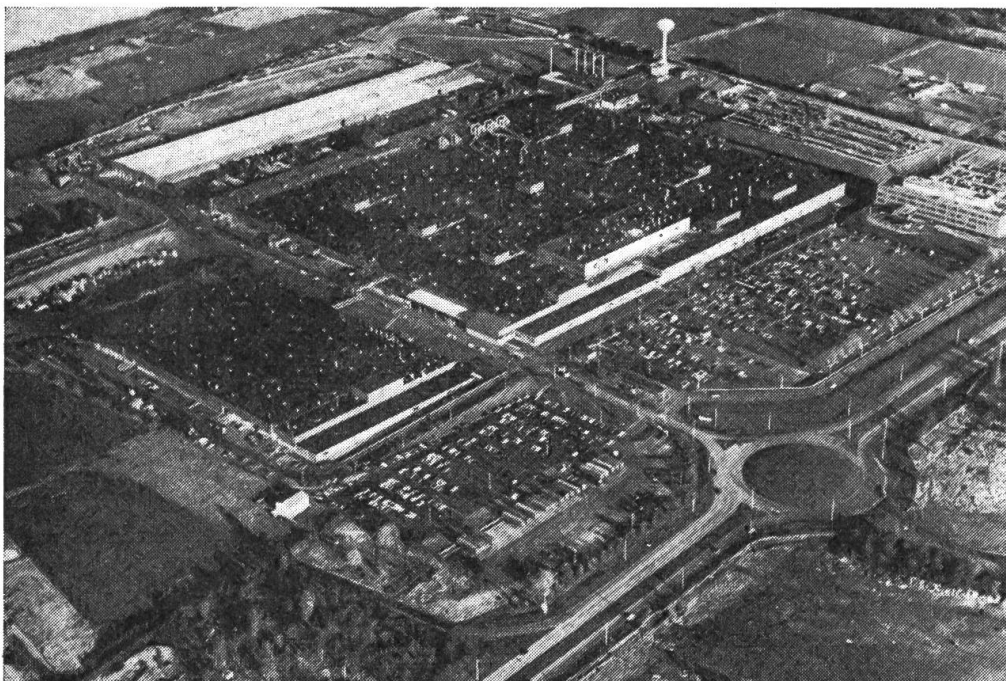
essieux oscillants montés en série permet d'épandre librement le fourrage des bordures. Après un simple déverrouillage, les 2 toupies extérieures se laissent pivoter en un coup de main sur position de transport (2,9 m de large) ou sur position de travail. Le dispositif d'andainage et la protection contre la perte des dents sont livrables sur demande.

Aebi & Cie SA, 3400 Burgdorf

Des propriétaires de tracteurs Ford en excursion

Invités par la Ford Motor Company, 180 agriculteurs suisses (120 de la Suisse romande, 60 de la Suisse alémanique) se sont envolés le 7 décembre 1981 à bord

de deux Caravelles de la CTA à destination de Londres. Le programme prévoyait, outre la visite de la capitale britannique avec ses célèbres rues marchandes et son



Le Centre de tracteurs Ford à Basildon Essex.