

Zeitschrift: Technique agricole Suisse
Herausgeber: Technique agricole Suisse
Band: 43 (1981)
Heft: 10

Werbung

Nutzungsbedingungen

Die ETH-Bibliothek ist die Anbieterin der digitalisierten Zeitschriften auf E-Periodica. Sie besitzt keine Urheberrechte an den Zeitschriften und ist nicht verantwortlich für deren Inhalte. Die Rechte liegen in der Regel bei den Herausgebern beziehungsweise den externen Rechteinhabern. Das Veröffentlichen von Bildern in Print- und Online-Publikationen sowie auf Social Media-Kanälen oder Webseiten ist nur mit vorheriger Genehmigung der Rechteinhaber erlaubt. [Mehr erfahren](#)

Conditions d'utilisation

L'ETH Library est le fournisseur des revues numérisées. Elle ne détient aucun droit d'auteur sur les revues et n'est pas responsable de leur contenu. En règle générale, les droits sont détenus par les éditeurs ou les détenteurs de droits externes. La reproduction d'images dans des publications imprimées ou en ligne ainsi que sur des canaux de médias sociaux ou des sites web n'est autorisée qu'avec l'accord préalable des détenteurs des droits. [En savoir plus](#)

Terms of use

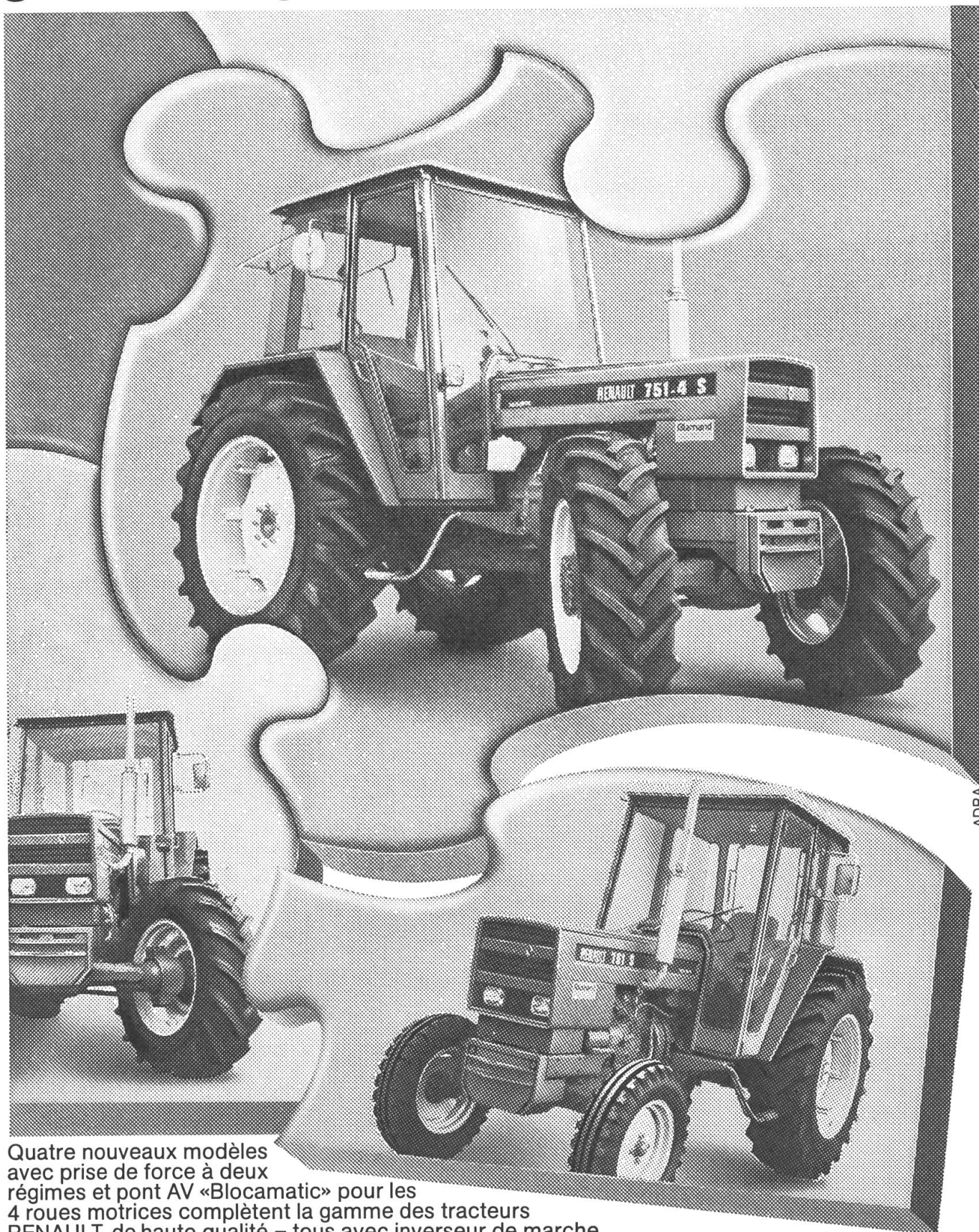
The ETH Library is the provider of the digitised journals. It does not own any copyrights to the journals and is not responsible for their content. The rights usually lie with the publishers or the external rights holders. Publishing images in print and online publications, as well as on social media channels or websites, is only permitted with the prior consent of the rights holders. [Find out more](#)

Download PDF: 05.02.2026

ETH-Bibliothek Zürich, E-Periodica, <https://www.e-periodica.ch>

RENAULT Agriculture

gamme élargie avec davantage de confort!



Quatre nouveaux modèles avec prise de force à deux régimes et pont AV «Blocamatic» pour les 4 roues motrices complètent la gamme des tracteurs RENAULT, de haute qualité – tous avec inverseur de marche.

RENAULT – une solution sûre!

Allamand
1110 Morges, téléphone 021/71 41 21

Coupon

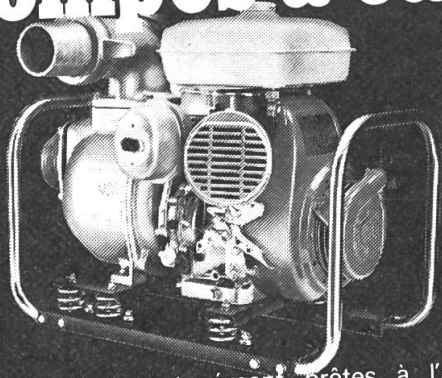
Veuillez me faire parvenir, sans engagement, une documentation sur les tracteurs RENAULT, puissance désirée _____ CV.

Nom _____

Prénom _____

Localité _____

Pompes à eau



Toujours et instantanément prêtes à l'action. Robustes, performantes, portables, économiques, autonomes, polyvalentes, silencieuses. Des outils précieux, dotés d'une grande force (de 600 l. à 1100 l. min.) Deux super-modèles pour résoudre (presque) tous vos problèmes: Honda WA 20 et WA 30 (avec moteurs 4 temps). Ménagent l'environnement.

A partir de Fr. 960.-

HONDA

Les 4-temps des 4 saisons

Catalogue, prix, liste des agents:

Honda (Suisse) sa. 16, chemin de la Voie-Creuse. 1211 Genève 20.

Nom, prénom: _____

Rue: _____

N° postal/Lieu: _____

Récolteuse *Wisent*

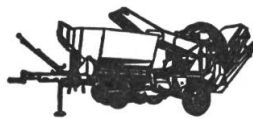


Connue depuis plus de 30 ans dans la culture de pommes de terre!

- robuste
- grand rendement
- soigneuse

3 grandeurs différentes, c'est pourquoi, pour chaque exploitation la véritable machine est livrable.

Demandez une offre spéciale car actuellement vous achetez avantageusement!



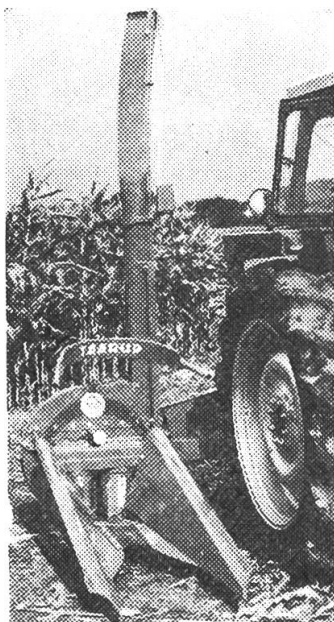
Nous offrons aussi de bonnes et favorables machines d'occasion p.. ex.: WISENT, SAMRO, HASSIA, GRIMME, comme arracheuse-aligieuse KUXMANN.

Müller

MASCHINEN AG

4112 Bättwil/Basel

Tel. 061 75 11 11



TAARUP type 101

ensileur à maïs 1 rang

Qualité – Simplicité – Solidité

- petite machine mais grand rendement
- utilisation et entretien faciles
- jusqu'à 30 t/h. avec un tracteur de 100 CV et plus
- tracteurs dès 45 CV à la p. de f.

Paul Henriod S.à r.l. ● Fabrique de Charrues ●
Tracteurs ● Machines agricoles

1040 ECHALLENS, téléphone 021 - 81 18 81/82/83

Succursale: **Corcelles/Payerne**, téléphone 037 - 61 42 50

La transmission de l'avenir

**Plus compacte, plus robuste, plus sure,
plus facile à l'entretien = plus économique.**

Transmission «série 2000» de Walterscheid.

Transmission Walterscheid «série 2000»

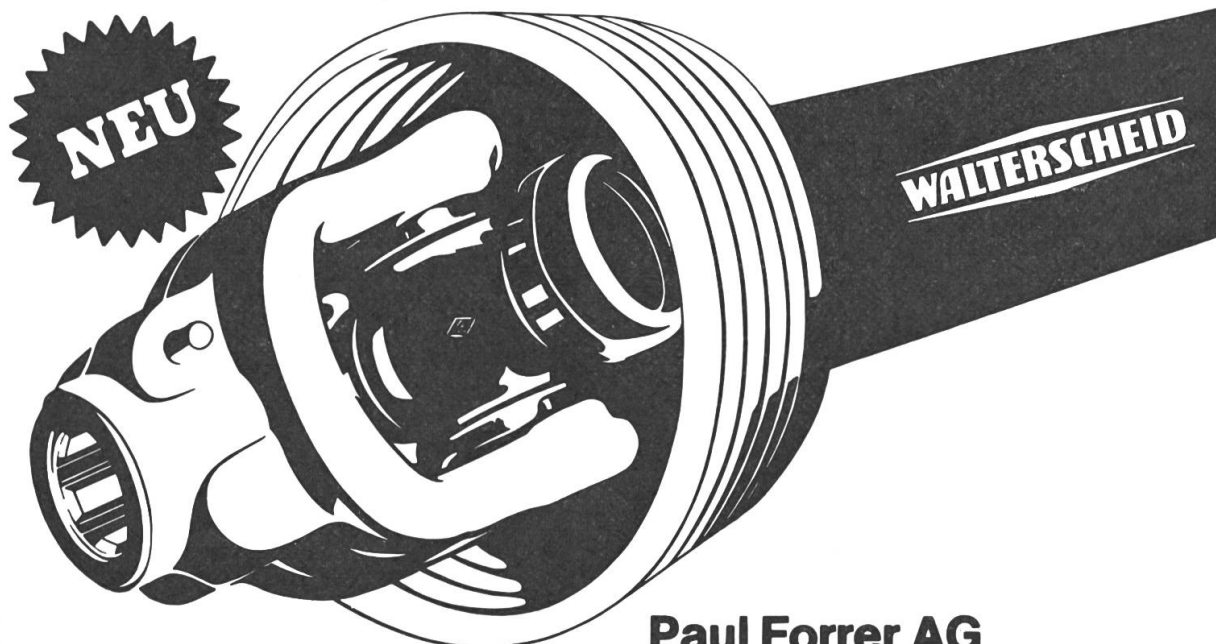
Pas un luxe, mais un progrès technique indispensable pour l'exploitation agricole.

Des avantages qui en disent long:

1. Une articulation de conception entièrement nouvelle et adaptée aux plus hautes exigences de la pratique.
2. Les profils coulissants mille fois éprouvés sont devenus encore plus efficaces grâce aux améliorations apportées:
En plus les profils citron auto-centrés, il existe des profils traités spécialement en surface afin d'éviter les frottements. Les profils à billes

réduisent les frottements au minimum.

3. Le verrouillage rapide des transmissions.
Les mâchoires sont munies d'un verrou coulissant massif anti-corrosif très résistant d'où une sécurité accrue.
4. Le protecteur de transmission.
Le tube protecteur extérieur est monté du côté tracteur, il en résulte:
 - une manipulation sûre de la prise de force lors du débrayage
 - un contrôle optimal depuis le siège du conducteur.Possibilités de combinaisons de transmissions Walterscheid avec limiteurs et roues libres.



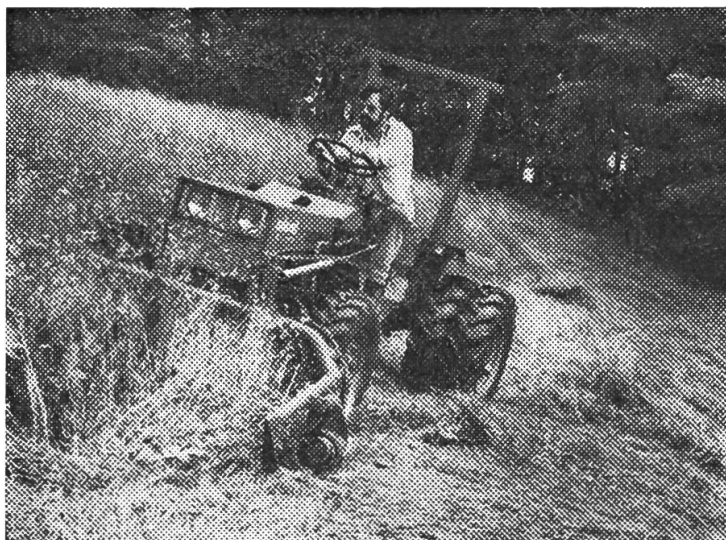
WALTERSCHEID

**Paul Forrer AG
Zürich**

Aargauerstrasse 250, Postfach
8048 Zürich, Telefon 01 64 39 33/35

Leste et maniable

wiesel



Un tracteur complet pour tous les usages en pente, hydraulique 3-points et prise de mouvement normale.

Avec différents accessoires tels que faucheuse hydraulique frontale, engin rotatif pour les foin, râteau mécanique, distributeur d'engrais etc., il procure beaucoup de plaisir au travail, grâce à ses nombreuses possibilités d'emploi.

wiesel ag

tracteurs et machines agricoles
Untere Säge, 4803 Vordemwald
Tél. 062 - 51 08 88

B O N

Je désire, sans engagement,

☐ une démonstration

☐ un prospectus avec liste de prix

Nom / prénom: _____

Rue: _____

Numéro postal, lieu: _____