

**Zeitschrift:** Technique agricole Suisse  
**Herausgeber:** Technique agricole Suisse  
**Band:** 43 (1981)  
**Heft:** 6

## **Werbung**

### **Nutzungsbedingungen**

Die ETH-Bibliothek ist die Anbieterin der digitalisierten Zeitschriften auf E-Periodica. Sie besitzt keine Urheberrechte an den Zeitschriften und ist nicht verantwortlich für deren Inhalte. Die Rechte liegen in der Regel bei den Herausgebern beziehungsweise den externen Rechteinhabern. Das Veröffentlichen von Bildern in Print- und Online-Publikationen sowie auf Social Media-Kanälen oder Webseiten ist nur mit vorheriger Genehmigung der Rechteinhaber erlaubt. [Mehr erfahren](#)

### **Conditions d'utilisation**

L'ETH Library est le fournisseur des revues numérisées. Elle ne détient aucun droit d'auteur sur les revues et n'est pas responsable de leur contenu. En règle générale, les droits sont détenus par les éditeurs ou les détenteurs de droits externes. La reproduction d'images dans des publications imprimées ou en ligne ainsi que sur des canaux de médias sociaux ou des sites web n'est autorisée qu'avec l'accord préalable des détenteurs des droits. [En savoir plus](#)

### **Terms of use**

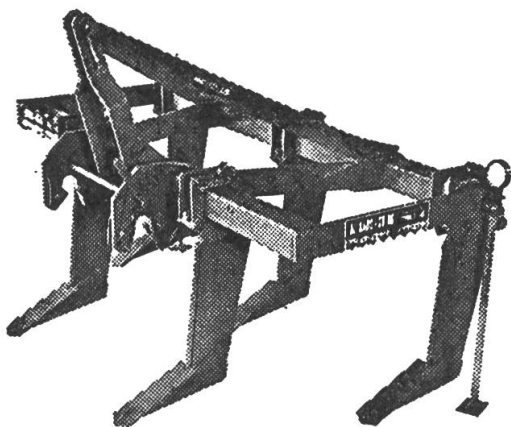
The ETH Library is the provider of the digitised journals. It does not own any copyrights to the journals and is not responsible for their content. The rights usually lie with the publishers or the external rights holders. Publishing images in print and online publications, as well as on social media channels or websites, is only permitted with the prior consent of the rights holders. [Find out more](#)

**Download PDF:** 05.02.2026

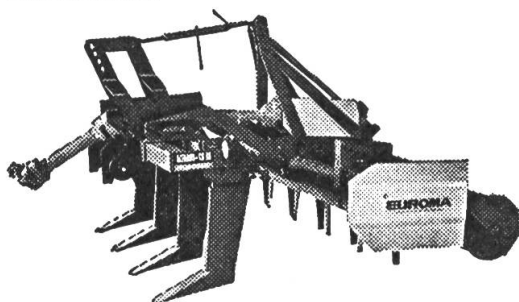
**ETH-Bibliothek Zürich, E-Periodica, <https://www.e-periodica.ch>**

# Chisel Althaus

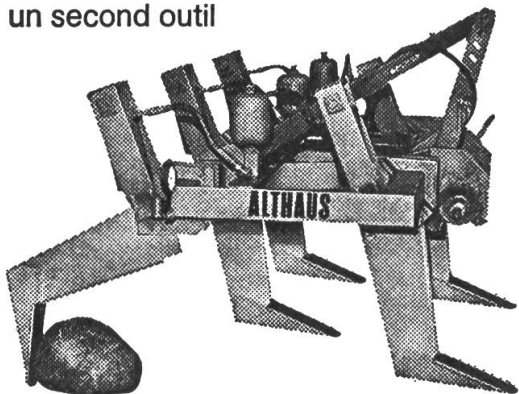
sur mesure



Pour ameublir en  
profondeur et pour  
déchaumer



Pour combiner avec  
un second outil



Avec déclenchement NON-STOP  
pour terres pierreuses et  
rocheuses. Usage en communauté.

**ALTHAUS+CO SA**



3423 ERSIGEN, Tél. 034 45 21 62/63

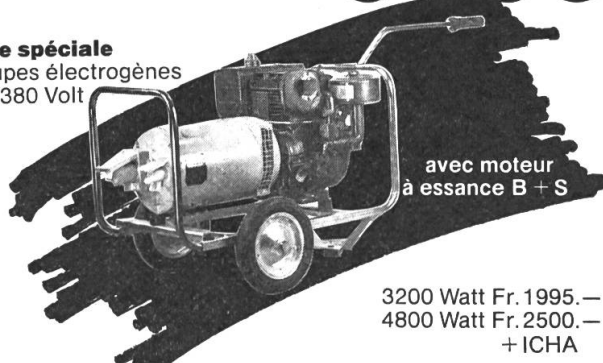
## Nos agences:

Payerne 037 - 61 15 00  
Courtételle 066 - 22 43 37

## bimex technic ag

Bernstrassel, 3605 THUN Tel. 033/23 44 26

**Offre spéciale**  
Groupes électrogènes  
220/380 Volt



avec moteur  
à essence B + S

3200 Watt Fr. 1995.-  
4800 Watt Fr. 2500.-  
+ ICHA

## SOCIETE SUISSE D'ASSURANCE CONTRE LA GRELE



### L'ASSURANCE GLOBALE

- toutes les cultures assurées  
à des valeurs élevées
- couverture des dommages  
causés par les autres forces  
de la nature
- couverture ininterrompue
- pas de liste de cultures

sans engagement,  
renseignez-vous  
auprès de l'agent  
où

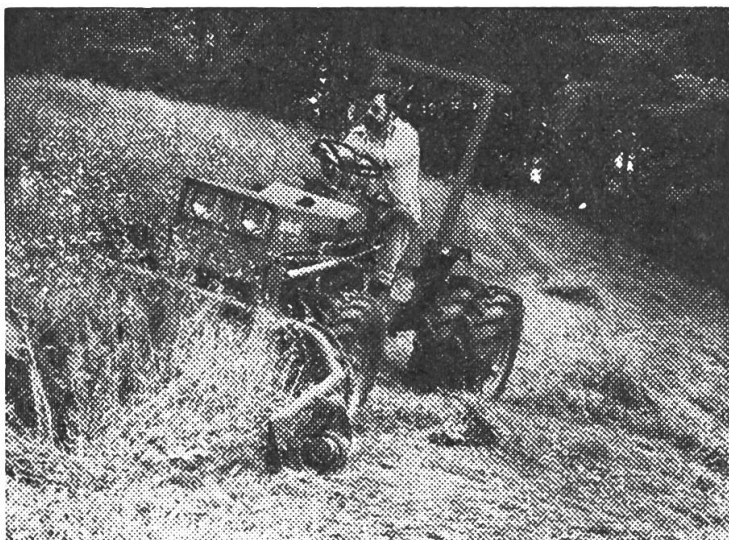


SUISSE GRELE, CASE POSTALE, 8023 ZURICH

Indiquez assez tôt  
votre intention de bifurquer  
à gauche !

Leste et maniable

# wiesel



Un tracteur complet pour tous les usages en pente, hydraulique 3-points et prise de mouvement normale.

Avec différents accessoires tels que faucheuse hydraulique frontale, engin rotatif pour les foin, râteau mécanique, distributeur d'engrais etc., il procure beaucoup de plaisir au travail, grâce à ses nombreuses possibilités d'emploi.

# wiesel ag

tracteurs et machines agricoles  
Picardiestrasse 144, 5040 Schöftland  
Tél. 064 - 81 30 75

---

---

**B O N**

Je désire, sans engagement,

☐ une démonstration

☐ un prospectus avec liste de prix

Nom / prénom: \_\_\_\_\_

Rue: \_\_\_\_\_

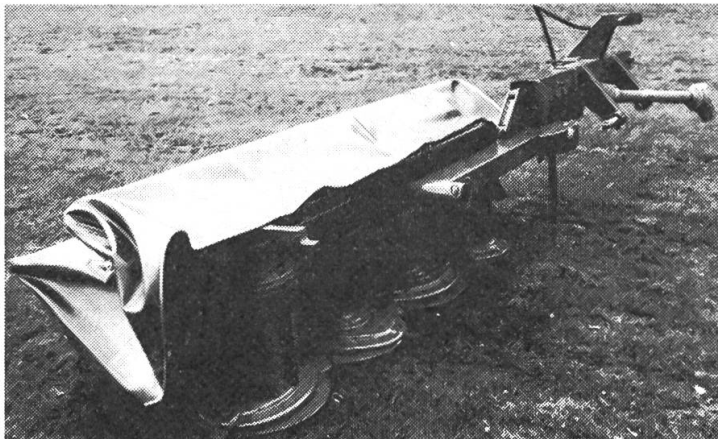
Numéro postal, lieu: \_\_\_\_\_

# MESSER

## PZ-Faucheuse rotative

# NOUVEAU: FALAZET!

- 2 tambours
- 2 ou 3 disques  
1,85 + 2,30 m
- Bonne adaption de la machine au sol
- Exécution légère



**VOTRE REVENDEUR ET MESSER:  
UNE COLLABORATION SANS PAREILLE!**

Machines industrielles et agricoles

# MESSER

1510 Moudon, Tél. 021 95 15 74  
4704 Niederbipp, Tél. 065 73 23 63



## Plus en avant avec Same.

Plus en avant avec SAME signifie être une Société pilote toujours à l'avant-garde.

**Plus en avant avec SAME  
et ses 2 roues motrices.**  
Aussi fiables que les 4  
roues motrices, les 2  
roues motrices sont la  
réponse à tous les  
problèmes de culture  
avec un vaste choix de modèles



**Plus en avant avec SAME** et sa nouvelle  
gamme B0, ou chaque agriculteur peut trouver  
son tracteur.



Après le succès de la technique MICHELIN X pour l'automobile, les transports routiers, les travaux publics, voici le nouveau MICHELIN Bib'X pour vos tracteurs.

Conçu pour répondre aux exigences des tracteurs modernes,

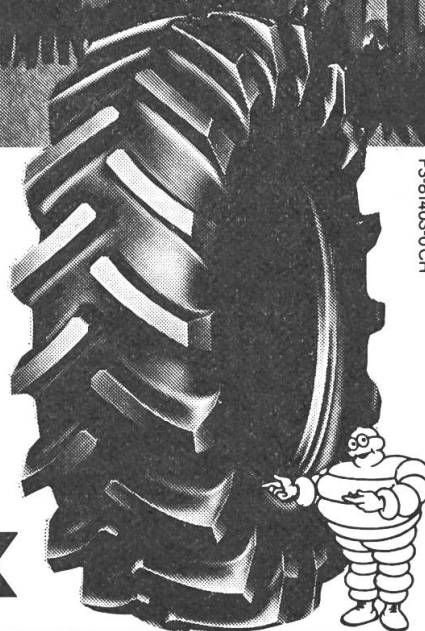
- il s'use moins vite sur la route et
- il évite le patinage dans les champs.

Il offre en plus:

- une importante réduction de la dégradation du sol
- une amélioration du confort.
- une économie de carburant.

Nouveau pneu «X» à hauts crampons pour roues motrices, le pneu

# MICHELIN BIB'X



F3-81403-0-CH



# VAUDOISE ASSURANCES

Mutuelle Vaudoise + Vaudoise Vie

Agences dans toute la Suisse

La Mutuelle Vaudoise est l'assurance de  
l'Association suisse pour l'équipement  
technique de l'agriculture — ASETA

## Gerni - Nettoyeurs à haute pression

nettoyeurs à eau froide et avec des propriétés inhabituelles

- pression réglable à volonté
- produit de l'eau chaude **sans** résistance chauffante
- facilement maniable, poids 67 kg seulement
- imbattable quant aux prix et au rendement

pression:  
10 à 170 bar



Gerni fabrique également des nettoyeurs à eau chaude et avec jet de sable.

**acar**

Dép. «Nettoyage»  
Giessenstrasse 15  
8952 Schlieren ZH  
(01) 730 52 52

**eu**

Eschler  
Urania AG  
8040 Zürich  
(01) 242 39 00

Succursales à: Berne, Fribourg, Lugano et Zurich

## chaînes pignons CEGE



Chaînes,  
pignons et galets pour  
toutes arracheuses de betteraves et  
pommes de terre...

Weimar, Amac, Grimme, Wisent, Wuhlmaus, etc...

Transformation complète réalisée avec nos chaînes  
arracheuses ramasseuses. Elévateurs toutes marques.

**SATISFACTION TOTALE**

**A. CATRY**

B.P. 15 - 59560 COMINES (France) -

Tél.  
003320/39 99 02

Je désire recevoir sans engagement, prix et documentation

Nom \_\_\_\_\_

Adresse \_\_\_\_\_

Tél. \_\_\_\_\_

J. Bessières publ.

Le

## Carnet de contrôle des heures d'utilisation du tracteur

vous servira aussi à noter les nouvelles acquisitions, les réparations, les achats de carburants et de lubrifiants, les travaux effectués moyennant rémunération, ainsi qu'à faire les récapitulatifs annuels.

72 pages      Format 14,5 x 21 cm

**Prix: Fr. 3.—**

Demandez-le à l'Association suisse pour l'équipement technique  
de l'agriculture (ASETA), Case postale, 5223 Riniken

# La transmission de l'avenir

**Plus compacte, plus robuste, plus sure,  
plus facile à l'entretien = plus économique.**

## **Transmission «série 2000» de Walterscheid.**

### **Transmission Walterscheid «série 2000»**

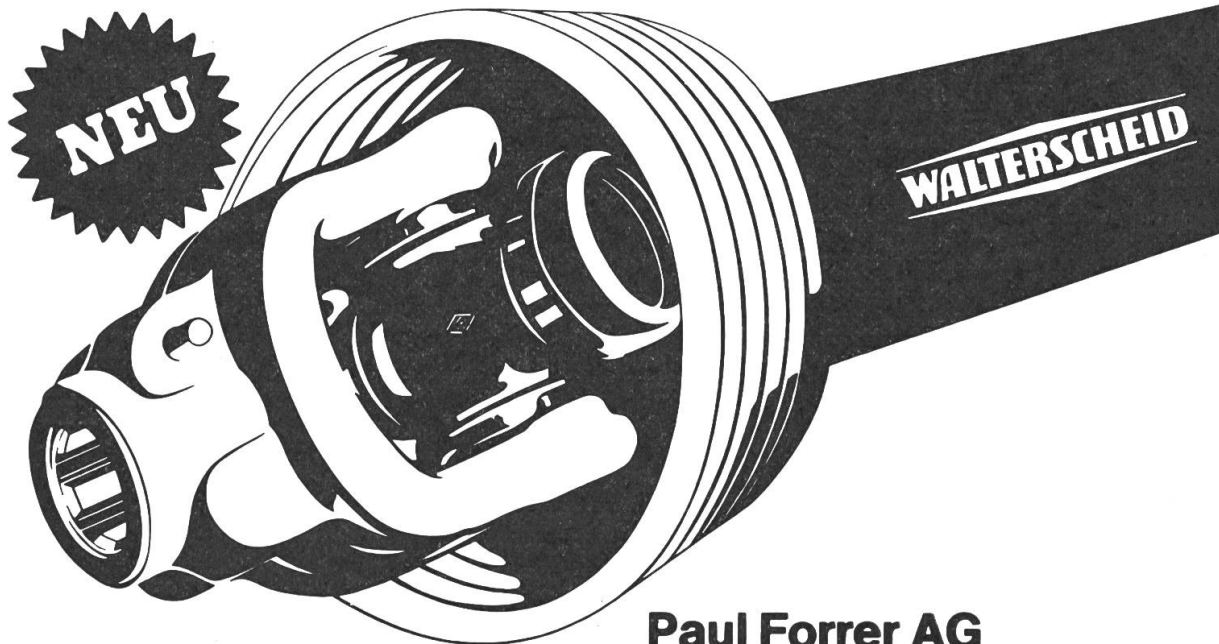
Pas un luxe, mais un progrès technique indispensable pour l'exploitation agricole.

Des avantages qui en disent long:

1. Une articulation de conception entièrement nouvelle et adaptée aux plus hautes exigences de la pratique.
2. Les profils coulissants mille fois éprouvés sont devenus encore plus efficaces grâce aux améliorations apportées:  
En plus les profils citron auto-centrés, il existe des profils traités spécialement en surface afin d'éviter les frottements. Les profils à billes

réduisent les frottements au minimum.

3. Le verrouillage rapide des transmissions.  
Les machoires sont munies d'un verrou coulissant massif anti-corrosif très résistant d'où une sécurité accrue.
4. Le protecteur de transmission.  
Le tube protecteur extérieur est monté du côté tracteur, il en résulte:
  - une manipulation sûre de la prise de force lors du débrayage
  - un contrôle optimal depuis le siège du conducteur.Possibilités de combinaisons de transmissions Walterscheid avec limiteurs et roues libres.



**WALTERSCHEID**

**Paul Forrer AG  
Zürich**

Aargauerstrasse 250, Postfach  
8048 Zürich, Telefon 01 64 39 33/35

# Technique Agricole

## Occasions

01 - 207 73 91

### Faucheuse à coupe rapide

(faucheuse rotative) différentes fabrications p. ex.:

**CLAAS** 1,65 m Fr. 700.—  
**SM 165 XF** neuve Fr. 3000.—  
**HAGEDORN** rév. Fr. 2200.—

**MÜLLER Maschinen AG** 4112 Bättwil Tél. 061 - 75 11 11

### ATELIER DE RÉPARATIONS

## Land-Rover

Vente et reprises. Pièces neuves et d'occasion.  
 Transformations pour expéditions.

**P.-A. Schneider** 1196 Gland Rte de Nyon  
 Tél. 022 - 64 32 66

### A vendre des moissonneuses-batteuses d'occasion avec une saison de garantie

1 FAHR M922, moteur 71 CV, coupe 3 m, année 1975.  
 1 FAHR M1000, moteur 90 CV, coupe 3 m, année 1968.  
 1 FAHR M1600, moteur 203 CV, coupe 3.75 m, année 1975.  
 1 FAHR M66, moteur 52 CV, coupe 2.20, année 1965.

**BUCHER Agro-Centre Yverdon**, Tél. 024 - 21 21 48

### Planteuse de pommes de terre

div. machines d'occasion p. ex.:

automatique **CRAEMER**, 2 rang à partir de Fr. 1000.—  
 ou semi-automatique **MUELLER** et **HARUWY**  
 compl. rév. à p. de Fr. 1900.—.

**MÜLLER Maschinen AG** 4112 Bättwil Tél. 061 - 75 11 11

## OCCASIONS

### en 3 catégories :

1. Non révisées = prix extraordinairement avantageux!
2. Partiellement révisées = en parfait état de marche!
3. Entièrement révisées = vernies à neuf, 1 année de garantie, livraison franco.

**Demandez-nous, sans engagement de votre part, notre liste complète d'occasions (16 pages). Vous y trouverez entre autres les machines suivantes:**

- |  |  |
|--|--|
| — Vibroculteurs et cultivateurs rotatifs     | SAMRO, HASSIA, GRIMME, en partie machines d'exposition |
| — Cultivateurs à couchés                     | — Arracheuses de betteraves tractées et automatrices   |
| — Ramasseuses de pierres                     | — Ensileuses à maïs                                    |
| — Distributeurs d'engrais                    | — Moulins  |
| — Semoirs                                    | — Souffleurs à grains/vis.                             |
| — Planteuses de pommes de terre automatiques | — Souffleuses, déchargeuses et hacheuses               |
| — Sarcleuses                                 | — Distributeurs  |
| — Faucheuses à toupilles                     | — Désileuses (3-points)                                |
| — Machines de fenaison                       | — Moteur VW pour souffleur                             |
| — Râteaux-faneurs, épandeurs-faneurs         | — Coupes racines                                       |
| — Autochargeuses                             | — Treuils, pinces à foin                               |
| (divers marques, modèles et grandeurs)       | — Moteurs électriques                                  |
| — Arracheuses de pommes de terre (WISENT,    | — Chariots élévateurs                                  |

Renseignez-vous par téléphone ou, mieux encore, venez voir notre exposition!



**MASCHINEN AG**  
 4112 Bättwil/Basel  
 Tel. 061 75 11 11

### On cherche à acheter

## vieux tracteur

des années 1900 à 1940. Son état n'a pas d'importance.

Tél. 042 - 31 25 85



**Pneus jumelés**  
**Roues à grille**  
**JANTES**

**müller**

**Franz Müller**  
**6017 Ruswil**

Ateliers mécaniques  
 Tél. 041 - 73 11 58

**Vente par les commerces de la branche «Machines agricoles»**

Pneus jumelés et roues à grille pour tous types de tracteurs, chariots et transporteurs

#### Type «auxiliaire»:

éprouvé 1000 fois, convient pour le travail sur les pentes — Protection efficace contre la formation d'ornières profondes — Des plus avantageux, car ce n'est qu'un accessoire — La meilleure protection pour éviter que les véhicules ne se renversent

#### Type «Combi»:

Convient pour les travaux agricoles, car interchangeables, éprouvé 100 fois

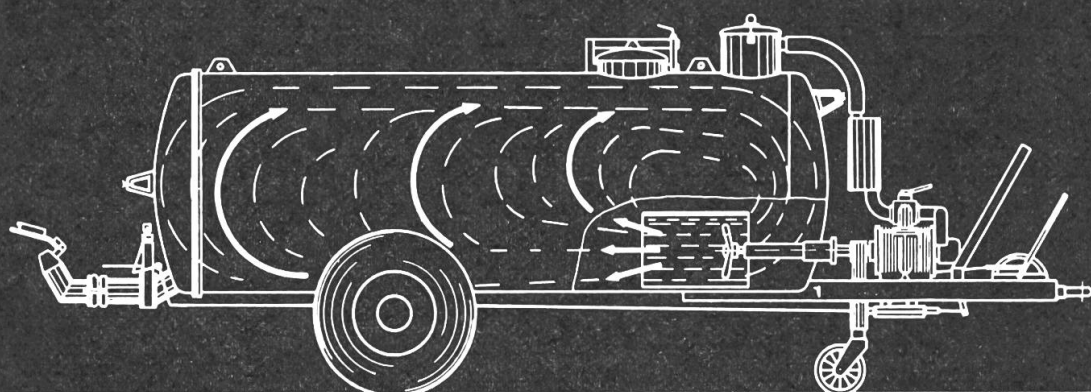
#### Avantages:

Construction aérée, pas d'adhésion de terre ou autre matériau

Spécialement conçues pour les conditions de travail en Suisse — 15 ans d'expérience de fabrication — Service de pièces de rechange

# Même avec du purin épais — aucun problème avec la citerne à pression AGRAR

Le brasseur à hélice breveté fait partie intégrante de la citerne à pression AGRAR. Le brassage du purin est ainsi plus efficace et son écoulement entièrement assuré.



- Toutes les citernes d'une contenance de plus de 4000 l sont équipées normalement d'un **brasseur à double hélice**.
- **L'ouverture supérieure** est également compris dans l'équipement normal de chaque citerne à pression AGRAR.
- Toutes les citernes dès 3500 l sont équipées d'un **châssis jusqu'à l'axe** des roues de transport.
- Notre programme de fabrication en citernes à pression: contenance 2000, 2500, 3000, 3500, 4000, 5200, 5500 et 7500 l.

Citernes à pompe et à pression PDF: 2500, 3000, 4000 et 5500 l.

# Agrar

Agrar Fabrique de machines agricoles SA  
9500 Wil SG

Tél. 073 / 25 16 25