

Zeitschrift: Technique agricole Suisse
Herausgeber: Technique agricole Suisse
Band: 43 (1981)
Heft: 13

Rubrik: Système de stabulation libre à logettes pour 60 UGB

Nutzungsbedingungen

Die ETH-Bibliothek ist die Anbieterin der digitalisierten Zeitschriften auf E-Periodica. Sie besitzt keine Urheberrechte an den Zeitschriften und ist nicht verantwortlich für deren Inhalte. Die Rechte liegen in der Regel bei den Herausgebern beziehungsweise den externen Rechteinhabern. Das Veröffentlichen von Bildern in Print- und Online-Publikationen sowie auf Social Media-Kanälen oder Webseiten ist nur mit vorheriger Genehmigung der Rechteinhaber erlaubt. [Mehr erfahren](#)

Conditions d'utilisation

L'ETH Library est le fournisseur des revues numérisées. Elle ne détient aucun droit d'auteur sur les revues et n'est pas responsable de leur contenu. En règle générale, les droits sont détenus par les éditeurs ou les détenteurs de droits externes. La reproduction d'images dans des publications imprimées ou en ligne ainsi que sur des canaux de médias sociaux ou des sites web n'est autorisée qu'avec l'accord préalable des détenteurs des droits. [En savoir plus](#)

Terms of use

The ETH Library is the provider of the digitised journals. It does not own any copyrights to the journals and is not responsible for their content. The rights usually lie with the publishers or the external rights holders. Publishing images in print and online publications, as well as on social media channels or websites, is only permitted with the prior consent of the rights holders. [Find out more](#)

Download PDF: 05.02.2026

ETH-Bibliothek Zürich, E-Periodica, <https://www.e-periodica.ch>

Système de stabulation libre à logettes pour 60 UGB

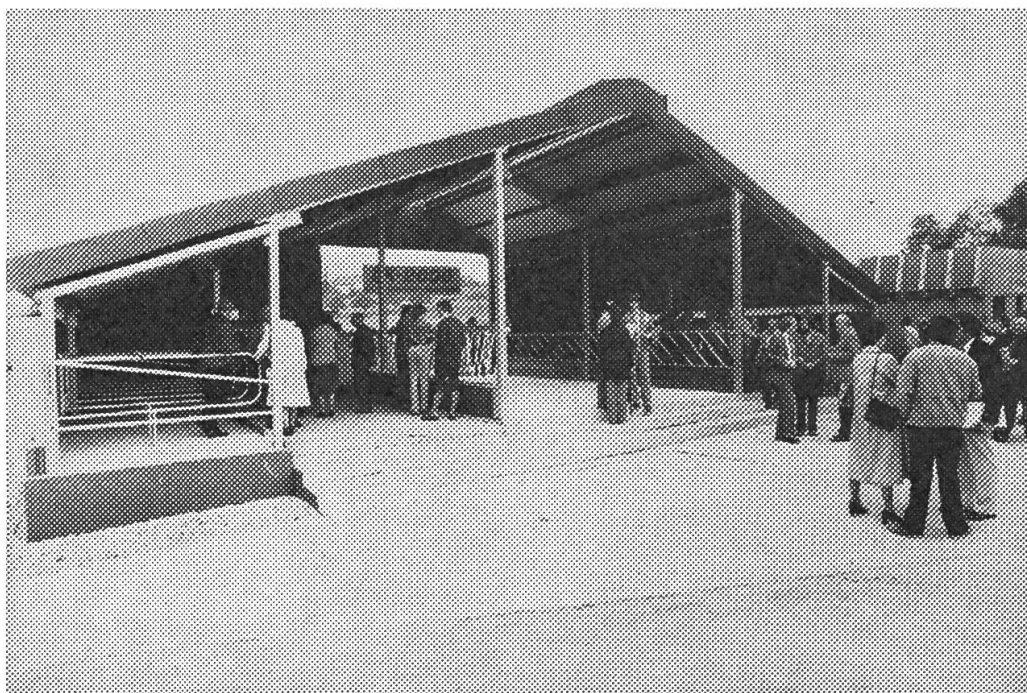
— La nouvelle conception d'étable «LK 200 0» pour opérations d'élevage particulièrement rationnelles réalisée entièrement par un seul entrepreneur en bâtiment. —

Un système de stabulation libre à logettes figure au centre d'une exposition de constructions conçues par la firme LK-Fertigbau à Lohmar (à l'est de Cologne). Elle a débuté en mai et se terminera octobre 1981. Elle s'adresse à tous les spécialistes en bâtiments agricoles et maîtres d'œuvre prospectifs en quête d'informations. A elle seule, la journée d'ouverture a attiré 1200 visiteurs désireux de réunir des renseignements techniques et des conseils relatifs à des projets de construction particulièrement rationnels.

L'étable exposée revient à DM 250 000. Elle est remarquablement compacte et prévue pour 60 UGB. Mais elle peut aussi être livrée en différentes largeurs basées sur des assemblages d'unités de montage préfabriquées de 4,62 m chacune et permet ainsi de loger par exemple 60, 80 ou 100 vaches. Le couloir d'affouragement central et le système de stabulation très étudié permet de subdiviser le troupeau en groupes et

d'agrandir les locaux d'une façon très économique en cas de besoin. La firme LK-Fertigbau se charge d'établir les fondations et d'achever les montages subséquents, mais est aussi disposée à mettre en compte des travaux manuels de tous genres qui seraient exécutés par le client et à en assurer la bonne exécution.

L'étable présentée comporte entre autres des logettes ainsi que des caillebotis à trous ou à fentes, des râteliers inclinés vers le couloir d'affouragement, une conduite d'aération bi-courant placée le long du larmier, puis un dispositif assurant l'évacuation de l'humidité émanant des logettes. Cette conception d'étable se prête aussi à une installation additionnelle de pompes à chaleur permettant de récupérer l'énergie thermique fournie par exemple par 50 vaches qui suffirait pour assurer le chauffage de 150 m² de locaux d'habitation. Une autre possibilité consiste à aménager un ordinateur en tant qu'attribut moderne facilitant un calcul correct des rations d'aliments concentrés et le contrôle des rendements laitiers individuels dans la salle de traite. Un système de nettoyage à l'eau bouillante



des ustensiles et machines à traire également basé sur une récupération de chaleur résultant à la fois de la réfrigération du lait et de l'utilisation de la chaleur d'étable au moyen de pompes à chaleur contribue à l'obtention d'un lait d'une qualité irréprochable.

Le prix intéressant de ces étables pour bovins est entièrement dû à une standardisa-

tion rationnelle. La préfabrication en série des éléments de construction essentiels, les montages faciles, une forte proportion de travail pouvant être fourni par le client ainsi qu'un faible taux de frais généraux — sous forme de conseils, planifications et livraisons — assurent une solution extrêmement avantageuse.



Les 75 ans des Ateliers de construction mécanique de Hochdorf

Malgré l'extension de leur programme, les Ateliers de Hochdorf LU sont toujours dévoués à l'agriculture.

Le jubilé a été fêté le 1er juillet 1981. Après un bref discours de bienvenue, le directeur, M. Guido Häfliger, a conduit les invités à travers les nouveaux bâtiments ainsi que les anciens locaux partiellement modernisés ou encore en voie de reconstruction. Je fus immédiatement frappé par l'esprit chaleureux qui règne dans ces établissements et contraste agréablement avec la hâte froide qui prédomine aujourd'hui si souvent. Les anciens parmi nos lecteurs se rappel-

leront sans doute les raisons sociales précédentes de la firme, soit:

- Frey et Sidler, fabrique de machines (1905—1907).
- Frey et Cie, fabrique de machines (1908—1913).
- A. Villiger, fabrique de machines (1914—1942).

Vu que la firme actuelle fondée en 1943 se trouvait hors d'état de s'adapter assez vite