

**Zeitschrift:** Technique agricole Suisse  
**Herausgeber:** Technique agricole Suisse  
**Band:** 43 (1981)  
**Heft:** 8

**Rubrik:** La prévention routière dans l'agriculture

### **Nutzungsbedingungen**

Die ETH-Bibliothek ist die Anbieterin der digitalisierten Zeitschriften auf E-Periodica. Sie besitzt keine Urheberrechte an den Zeitschriften und ist nicht verantwortlich für deren Inhalte. Die Rechte liegen in der Regel bei den Herausgebern beziehungsweise den externen Rechteinhabern. Das Veröffentlichen von Bildern in Print- und Online-Publikationen sowie auf Social Media-Kanälen oder Webseiten ist nur mit vorheriger Genehmigung der Rechteinhaber erlaubt. [Mehr erfahren](#)

### **Conditions d'utilisation**

L'ETH Library est le fournisseur des revues numérisées. Elle ne détient aucun droit d'auteur sur les revues et n'est pas responsable de leur contenu. En règle générale, les droits sont détenus par les éditeurs ou les détenteurs de droits externes. La reproduction d'images dans des publications imprimées ou en ligne ainsi que sur des canaux de médias sociaux ou des sites web n'est autorisée qu'avec l'accord préalable des détenteurs des droits. [En savoir plus](#)

### **Terms of use**

The ETH Library is the provider of the digitised journals. It does not own any copyrights to the journals and is not responsible for their content. The rights usually lie with the publishers or the external rights holders. Publishing images in print and online publications, as well as on social media channels or websites, is only permitted with the prior consent of the rights holders. [Find out more](#)

**Download PDF:** 05.02.2026

**ETH-Bibliothek Zürich, E-Periodica, <https://www.e-periodica.ch>**

## La prévention routière dans l'agriculture

Dans le numéro 6/81 (p.270), nous avons revu les différentes catégories de permis et leurs équivalences, ainsi que l'âge requis pour conduire les divers types de véhicules.

Aujourd'hui, nous allons aborder le problème du transport de personnes, notamment les précautions à prendre à l'égard

des enfants, ainsi que l'un des points essentiels de sécurité routière: «VOIR ET ETRE VU».

### Transport de personnes

Sur les véhicules automobiles agricoles et leur remorque, seuls peuvent être transportés le personnel de service et les mem-

Remorque non conforme  
Accident mortel



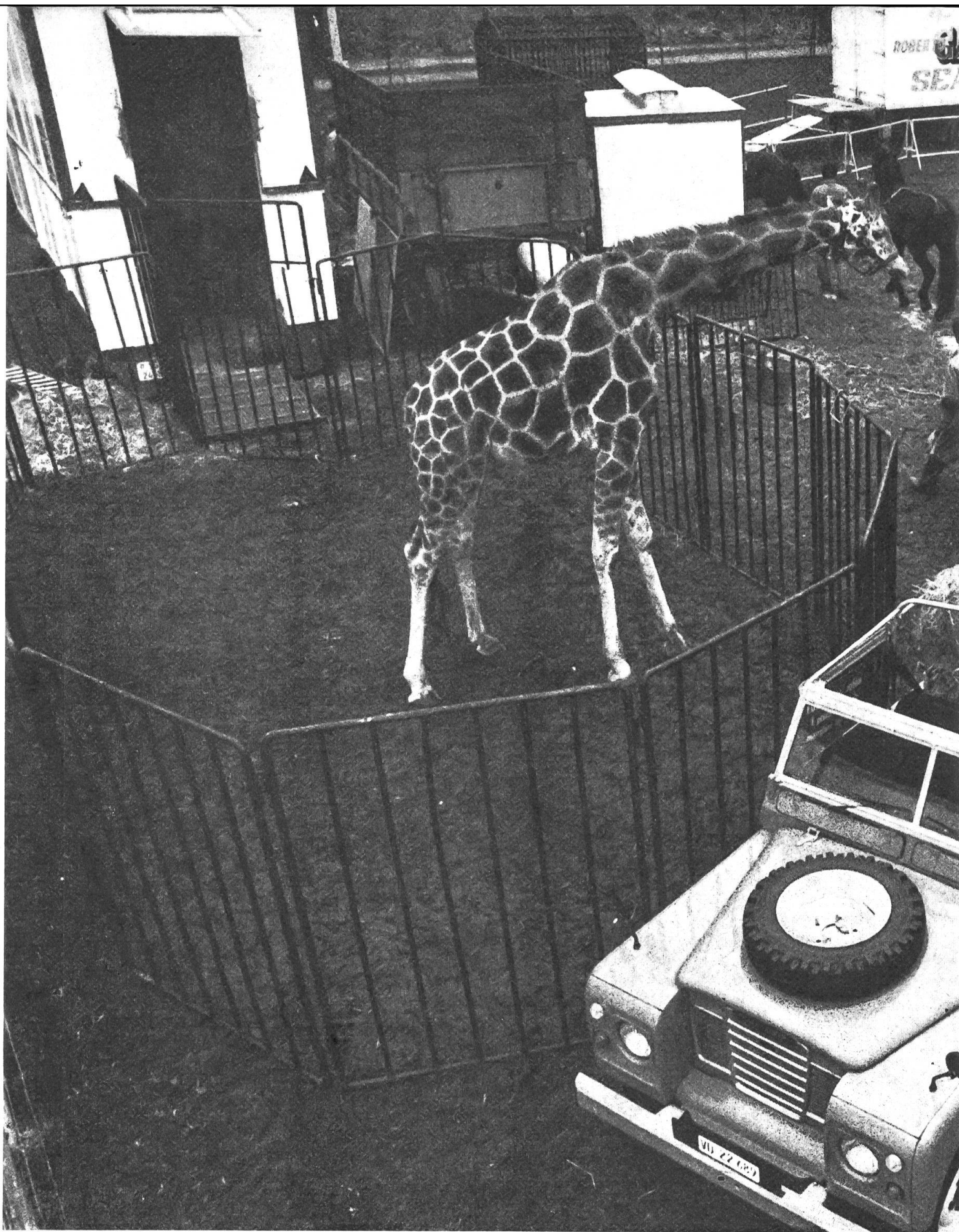
Trop souvent, le transport de personnel est effectué au moyen de véhicules non conformes et n'assurant pas une sécurité suffisante.

Remorque conforme pour  
transport de personnes



### Conclusion:

équiper et utiliser son véhicule de manière à prévenir tout risque d'accident éventuel, conformément aux règles établies.



## Coupon d'information

ATA

Veuillez me remettre votre prospectus détaillé en couleurs

sur: ☐ Types 88 et 109 ☐ Liste des agents officiels  
☐ Type 109 V8 ☐ Prix-courant

Nom: \_\_\_\_\_

Rue: \_\_\_\_\_

NPA/lieu: \_\_\_\_\_

A envoyer à: Streag SA, Badenerstrasse 600, 8048 Zurich



### Type 88

moteur 4 cylindres, 2282 cmc,  
51,5 kW (70 CV) DIN,  
Fr. 24 300.- à 26 900.-

### Type 109

moteur 4 cylindres comme type 88,  
Fr. 28 300.- à 29 900.-

### Type 109 V8

moteur V8, 3528 cmc, 67,7 kW  
(92 CV) DIN, traction  
permanente sur les 4 roues  
Fr. 29 900.- à 32 100.-

Pick-up avec bâche



Hardtop



Station-wagon



Bâche







## La Rover «bonne à tout faire».

Dans un cirque, les choses se passent rarement selon les plans établis. Une girafe mange au-dessus de son enclos, un fossé doit être approfondi et le foin demande à être recouvert par une nouvelle tente. Les surprises sont à l'ordre du jour.

La Land-Rover, avec son vaste programme de types, vient à bout des tâches les plus variées. Elle se prête facilement à toutes sortes de transformations et d'adaptations. Son châssis-cadre résistant à la torsion, sa carrosserie en métal léger inoxydable, ses moteurs 4 et 8 cylindres éprouvés et une suspension bien étudiée en garantissent la longévité et la sécurité. Avec sa charge utile de 1000 kg\*, sa charge remorquée allant jusqu'à 6 tonnes, sa traction sur les 4 roues, sa boîte de renvoi et le blocage du différentiel sur la V8, la Land-Rover ne se trouve pratiquement jamais en difficultés.

Bien entendu, elle offre aussi beaucoup d'espace et de confort au conducteur et aux passagers. Ce n'est pas pour rien qu'elle est en Suisse le numéro un parmi les véhicules tout-terrain civils. Persuadez-vous-en par un essai sur route!

Importateur: Streag SA  
Badenerstrasse 600, 8048 Zurich  
Tél. 01-54 18 20



bres de la famille de l'exploitant ou celle des employés.

Le risque d'accident est grand. Outre les conséquences financières, celles morales sont souvent méconnues auparavant et c'est malheureusement trop tard lorsque l'on en prend conscience.

Il est utile de rappeler qu'un passager n'est admis sur la plate-forme d'un véhicule tracteur que si ce dernier ne tire pas de remorque.

### **Enfants, attention! Attention, enfants!**

Pourquoi? Parce qu'il existe un danger constant pour ceux-ci. Oui, il faut le dire, l'admettre, le comprendre. Les enfants n'ont pas l'expérience des adultes et ne savent pas, par conséquent, prévoir le danger. L'attrait de la machine, du tracteur, bref de tout ce qui est mû mécaniquement, accroche leur curiosité; ils en oublient les dangers.

### **Voir et être vu**

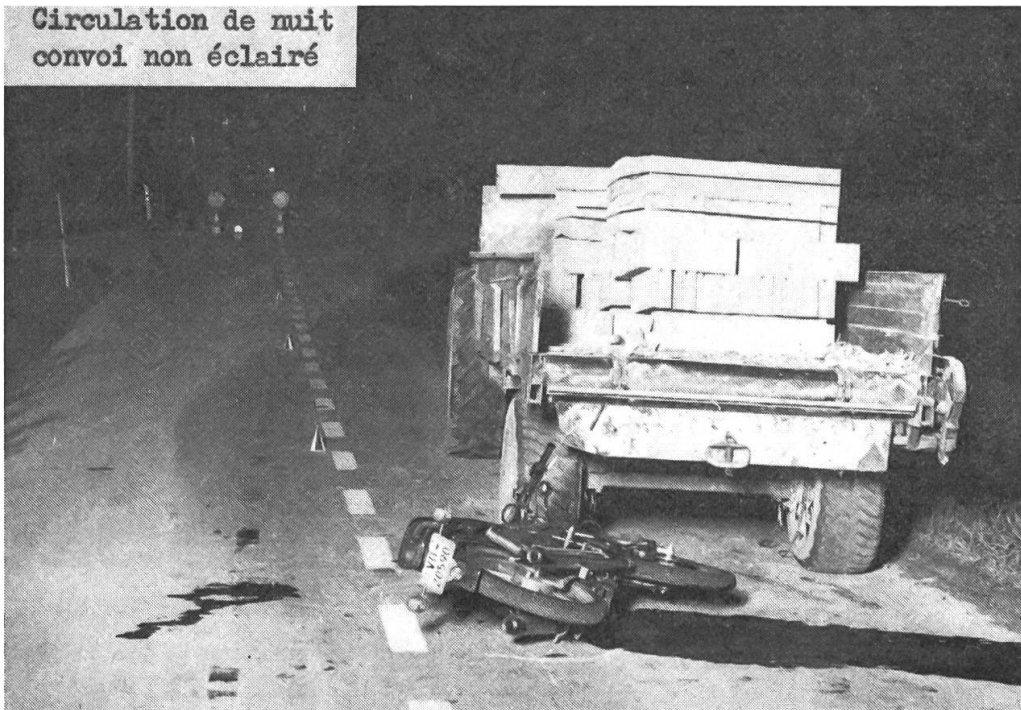
Dans la Loi sur la circulation routière, on relève notamment «lorsque les conditions atmosphériques l'exigent, les véhicules seront éclairés».

Siège pour enfant



Transport d'enfants de moins de 7 ans sur siège aménagé.

Circulation de nuit  
convoi non éclairé



Pourquoi? Afin de mieux se faire voir sur la route, *même de jour*.

Par comparaison, que penser alors de l'équipement des véhicules agricoles qui, bien que conformes à la loi, se révèlent trop souvent insuffisamment éclairés de jour, dans les circonstances telles que pluie, neige, brouillard et de nuit!

Le minimum exigé (catadioptrés et feu, côté circulation) n'est pas toujours en état pour remplir sa fonction, notamment à la

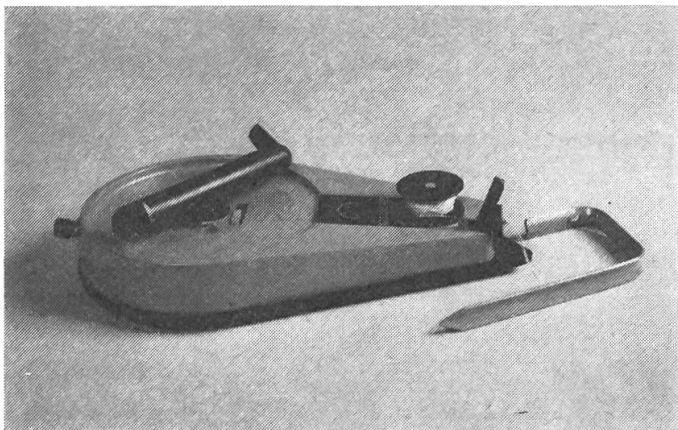
suite d'une détérioration ou d'une négligence.

Conscients de votre responsabilité, signalez donc la présence de votre véhicule sur la voie publique. Ainsi vous serez vu suffisamment tôt et aurez certainement pu éviter de provoquer un drame de la route, encore trop fréquent.

Gendarmerie vaudoise  
Prévention routière

## Arroseur automoteur GINGE MD 160

L'arroseur automoteur de gazon GINGE MD 160 est équipé d'un dispositif automatique d'arrêt de l'eau en fin de course. De cette manière le gazon peut être arrosé le soir ou pendant la nuit (même lorsque vous n'êtes pas là), c'est à dire lorsque l'évaporation de l'eau est la plus faible.



L'arroseur se déplace de lui-même d'un point à un autre où, comme indiqué, il s'arrête de lui-même, l'arrivée d'eau étant stoppée de façon automatique. La distance d'arrosage est au maximum de 30 m, sur un diamètre de 14 m. La vitesse d'avancement, suivant la pression d'eau, peut varier de 6 m par heure et plus. La quantité d'eau projetée est de l'ordre de 12 mm/m<sup>2</sup> sur l'ensemble de la surface qui peut atteindre 570 m<sup>2</sup>. L'arroseur GINGE MD 160 peut aussi être utilisé de façon stationnaire comme tout autre appareil de ce genre.

Toutes indications complémentaires tels que prospectus, prix courant, sources d'approvisionnement etc. peuvent être obtenus du représentant général pour la Suisse: TEGUM SA, Tannenwiesenstrasse 11, 8570 Weinfelden.  
Trad. H.O.

### Facilitez les dépassements!

Conducteurs de véhicules automobiles agricoles, lorsque vous remorquez des chars de récolte ou conduisez une machine à récolte totale, facilitez chaque fois que vous le pouvez les dépassements! Les autres usagers de la route vous en seront reconnaissants.

### Signalez et éclairez suffisamment

les machines et outils portés dépassant, de côté ou à l'arrière, le véhicule automobile agricole (tracteur, char automoteur, etc.)!