

**Zeitschrift:** Technique agricole Suisse  
**Herausgeber:** Technique agricole Suisse  
**Band:** 43 (1981)  
**Heft:** 7

**Rubrik:** Michelin "Bib" X : une nouvelle génération de pneus pour roues motrices de tracteurs et autres matériels agricoles

### **Nutzungsbedingungen**

Die ETH-Bibliothek ist die Anbieterin der digitalisierten Zeitschriften auf E-Periodica. Sie besitzt keine Urheberrechte an den Zeitschriften und ist nicht verantwortlich für deren Inhalte. Die Rechte liegen in der Regel bei den Herausgebern beziehungsweise den externen Rechteinhabern. Das Veröffentlichen von Bildern in Print- und Online-Publikationen sowie auf Social Media-Kanälen oder Webseiten ist nur mit vorheriger Genehmigung der Rechteinhaber erlaubt. [Mehr erfahren](#)

### **Conditions d'utilisation**

L'ETH Library est le fournisseur des revues numérisées. Elle ne détient aucun droit d'auteur sur les revues et n'est pas responsable de leur contenu. En règle générale, les droits sont détenus par les éditeurs ou les détenteurs de droits externes. La reproduction d'images dans des publications imprimées ou en ligne ainsi que sur des canaux de médias sociaux ou des sites web n'est autorisée qu'avec l'accord préalable des détenteurs des droits. [En savoir plus](#)

### **Terms of use**

The ETH Library is the provider of the digitised journals. It does not own any copyrights to the journals and is not responsible for their content. The rights usually lie with the publishers or the external rights holders. Publishing images in print and online publications, as well as on social media channels or websites, is only permitted with the prior consent of the rights holders. [Find out more](#)

**Download PDF:** 05.02.2026

**ETH-Bibliothek Zürich, E-Periodica, <https://www.e-periodica.ch>**

# Michelin «BIB» X

Une nouvelle génération de pneus pour roues motrices de tracteurs et autres matériels agricoles

## Pourquoi le «BIB» X?

Depuis quelques années, de nouveaux facteurs sont apparus dans l'utilisation de tracteurs et machines agricoles, notamment:

- l'augmentation de la puissance des tracteurs et des efforts de traction de plus en plus importants parallèlement à une diminution sensible du rapport poids/puissance.
- l'apparition de nouveaux outils de travail du sol (plus lourds et plus larges).
- la nécessité de travailler dans des conditions souvent difficiles dans sols très durs ou inconsistants.
- la préoccupation de réduire le tassement et la dégradation des sols cultivés.
- le souhait d'économie tant sur le budget



Fig. 1: Michelin «BIB» X.

pneu que sur celui de la consommation de carburant.

- la demande justifiée d'un meilleur confort.

La somme de ces facteurs a conduit Michelin à étudier un pneu qui assure une liaison permanente entre la puissance disponible et le sol tout en répondant point par point aux nouveaux critères d'utilisation.

## Qu'est-ce que le «BIB» X?

C'est un pneu X, adapté aux problèmes de l'agriculture, issu de la technique radiale X inventée par Michelin en 1946.

Principe de fabrication

### Avantages fondamentaux

- les fonctions flancs et bande de roulement sont dissociées.
- la bande de roulement se déroule sur le sol comme une chenille.
- la charge se répartit mieux sur le sol.
- la résistance à l'avancement est réduite.

Il se présente avec:

- des hauts crampons
- un centre très ouvert
- des couloirs d'évacuation larges et dégagés
- des épaules en forme de coin
- des protecteurs de bourrelet

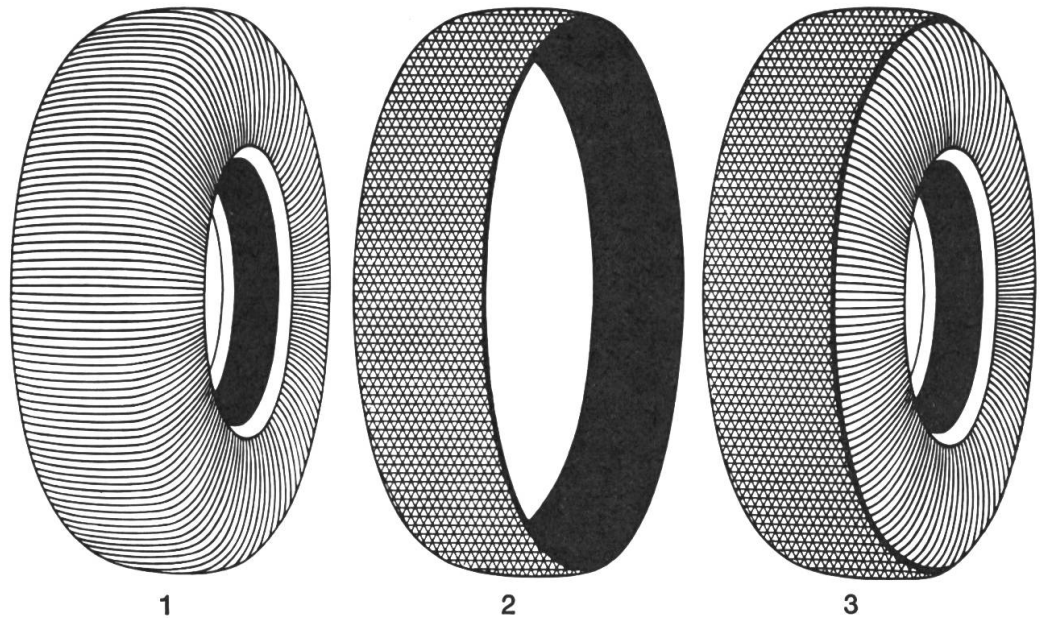
## Qu'apporte le «BIB» X?

*Une adhérence accrue en terrains difficiles grâce à*

- sa bande de roulement qui se déroule comme une chenille
- ses hauts crampons
- son centre très ouvert
- ses couloirs d'évacuation larges et dégagés qui favorisent l'auto-nettoyage de la bande de roulement.

Fig. 2:

- 1  
Carcasse radiale:  
Une nappe de câbles  
disposés  
en arceaux droits
- 2  
Ceinture:  
Composée de  
plusieurs nappes
- 3  
Ensemble:  
Carcasse radiale  
et ceinture



Cette exceptionnelle adhérence offre une grande capacité de traction qui permet d'utiliser toute la puissance du moteur.

*Une importante réduction de la dégradation du sol grâce:*

- à sa très grande surface de contact avec le sol.

Ces facteurs contribuent à une meilleure répartition de la charge avec un plus grand nombre de crampons en contact avec le sol, d'où moins de tassement et de cisaillement.

*Une augmentation du rendement et de la durée grâce:*

- au comportement particulier de sa bande de roulement
- à la forme et à l'implantation des crampons qui, de ce fait, s'usent régulièrement
- aux nappes sommet assurant une très bonne protection contre les chocs et les perforations
- aux épaules en forme de coin protégeant les flancs de l'agression des pierres par exemple
- aux protecteurs de bourrelet s'opposant à l'introduction de corps étrangers entre talons et rebords de jante.

Cette conception tend à réduire le budget pneu et les immobilisations de matériel.

*Une amélioration du confort grâce à:*

- la souplesse de la carcasse
  - la régularité de l'usure des crampons
- Ce confort apprécié du conducteur assure également une protection de la mécanique (le pneu fait office de suspension).

*Une économie de carburant:*

- comme tous les pneus «X» Michelin, le «BIB» X absorbe moins d'énergie
- moins de patinage = moins de consommation de carburant

Sévèrement testé depuis plusieurs années dans différents pays d'Europe, le «BIB» X s'est révélé comme le meilleur compromis, conciliant à la fois les impératifs des travaux des champs et les multiples contraintes des transports sur route.

---

**30e BEA, Berne**  
(7 au 17 mai 1981)

**The Royal International Agricultural Show,  
Stoneleigh GB**  
(6 au 9 juillet 1981)

---