

**Zeitschrift:** Technique agricole Suisse  
**Herausgeber:** Technique agricole Suisse  
**Band:** 43 (1981)  
**Heft:** 4

**Rubrik:** Possibilités de mise en œuvre d'un nouveau moteur Diesel : Faryman ajoute un modèle de 10 ch à sa série K

### **Nutzungsbedingungen**

Die ETH-Bibliothek ist die Anbieterin der digitalisierten Zeitschriften auf E-Periodica. Sie besitzt keine Urheberrechte an den Zeitschriften und ist nicht verantwortlich für deren Inhalte. Die Rechte liegen in der Regel bei den Herausgebern beziehungsweise den externen Rechteinhabern. Das Veröffentlichen von Bildern in Print- und Online-Publikationen sowie auf Social Media-Kanälen oder Webseiten ist nur mit vorheriger Genehmigung der Rechteinhaber erlaubt. [Mehr erfahren](#)

### **Conditions d'utilisation**

L'ETH Library est le fournisseur des revues numérisées. Elle ne détient aucun droit d'auteur sur les revues et n'est pas responsable de leur contenu. En règle générale, les droits sont détenus par les éditeurs ou les détenteurs de droits externes. La reproduction d'images dans des publications imprimées ou en ligne ainsi que sur des canaux de médias sociaux ou des sites web n'est autorisée qu'avec l'accord préalable des détenteurs des droits. [En savoir plus](#)

### **Terms of use**

The ETH Library is the provider of the digitised journals. It does not own any copyrights to the journals and is not responsible for their content. The rights usually lie with the publishers or the external rights holders. Publishing images in print and online publications, as well as on social media channels or websites, is only permitted with the prior consent of the rights holders. [Find out more](#)

**Download PDF:** 05.02.2026

**ETH-Bibliothek Zürich, E-Periodica, <https://www.e-periodica.ch>**

de construction. Par rapport aux caillebotis usuels, ces dalles de béton perforées présentent le grand avantage d'être encore plus favorables à la sécurité et au bien-être du bétail que le système à caillebotis, car elles offrent un support non glissant absolument plat et préviennent efficacement des bourrages de fumier.

Ces planchers perforés consistent en dalles de béton percées de trous d'un diamètre supérieur de 5,6 cm qui s'évasent vers le bas en forme de cônes afin de faciliter le passage des excréments déposés par le bétail. A peine 20% de la surface des

gîtes consiste en perforations réparties régulièrement. Les dalles sont livrables en unités de 2—3 m de long et de 55 cm de large. Elles se prêtent à être posées d'une façon absolument stable, offrent une surface toujours sèche et préviennent tout glissement des animaux tout en assurant un passage aisé du fumier dans la fosse sous-jacente. Le bétail reste donc toujours propre. La contrainte statique de ces dalles perforées ainsi que les caractéristiques de qualité du béton employé sont conformes aux normes et prescriptions allemandes.

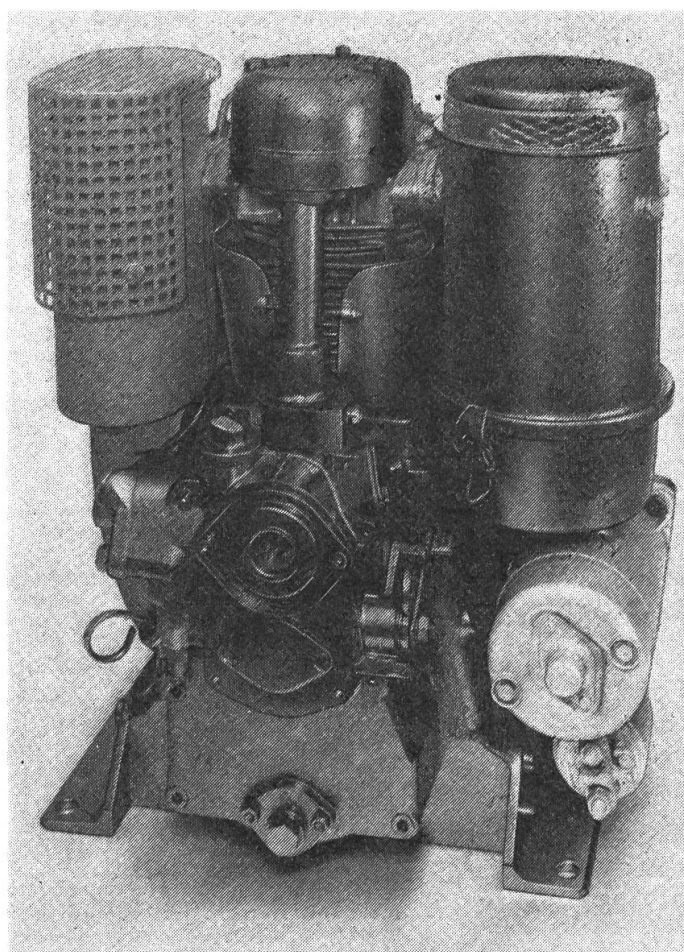
Trad. H.O.

## Possibilités de mise en œuvre d'un nouveau moteur Diesel

Faryman ajoute un modèle de 10 ch à sa série K

En 1981, la firme Faryman Diesel GmbH entreprendra la fabrication en série de son nouveau moteur K 10, soit du petit Diesel le plus puissant de la catégorie K déjà bien connue. Ce moteur Diesel à un cylindre, quatre temps et une cylindrée de 470 cm<sup>3</sup> est particulièrement léger et compact et développe une puissance de 10 ch (7 kW) au régime de 3000 tr/min. Il se prête à une multiciplité d'usages pour lesquels les autres modèles plus petits de cette gamme de fabrication ne convenaient pas à cause de leur puissance insuffisante. Selon les renseignements fournis par ses constructeurs, le moteur Diesel K 10 assure un entraînement puissant et économique particulièrement indiqué pour actionner des matériels agricoles et machines de chantier ainsi que des groupes électrogènes de secours, des pompes, etc.

Bien que refroidi normalement à l'air ce nouveau moteur Diesel pourra aussi être livré sous forme d'une variante refroidie à l'eau convenant par exemple pour propulser des bateaux. De nombreux éléments des modèles de moteur plus petits, tels que des carters de distribution, dispositifs d'injection, etc. pourront aussi servir lors de



L'illustration ci-jointe représente le nouveau petit Diesel K 10 et son démarreur.

Texte: Peter C. Reimers  
Photo: Faryman Diesel GmbH

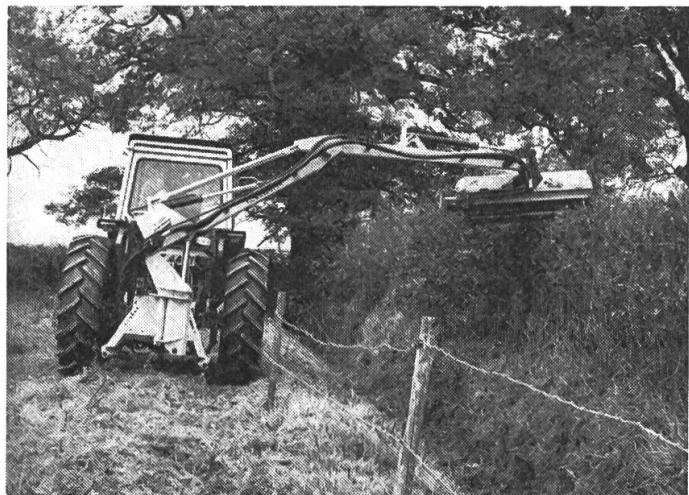
la construction du modèle K 10. Cela contribuera à une simplification très notable des stocks de pièces de rechange disséminés dans le monde entier. La conception du nouveau modèle tient compte d'une adjonction immédiate ou ultérieure d'un démarreur électrique qui permettra de monter sans autre un système de mise en marche électrique. Tels que ses compagnons plus petits, le K 10 comporte égale-

ment un dispositif d'injection directe, une prise de force par le volant, une mise en marche à manivelle très aisée, une décompression automatique, une désaération automatique des conduits de carburant, un graissage à huile sous pression par pompe à engrenage, un filtre à air à bain d'huile ou à sec, un silencieux d'échappement et un réservoir de carburant intégré.

Trad. H.O.

## Une haie bien coupée

Cette nouvelle tailleuse de haie, la *Hy-Reach Super-E*, mise récemment sur le marché par une société britannique, présente de nombreux avantages, notamment des télécommandes électriques qui simplifient considérablement l'installation et assurent un contrôle précis de la coupe, à partir de la cabine.



Le système électrique commandé par solénoïde évite l'emploi de conduites hydrauliques traversant la cabine et de ce fait le risque représenté par le passage d'huile chaude sous pression dans la zone de travail du conducteur. Il y a trois commandes à 2 voies et centrage automatique qui gouvernent la portée et l'angle du bras de l'outil et le mouvement de la tête de coupe ou du fléau. Un interrupteur de sécurité coupe immédiatement le courant en cas d'urgence.

La puissance fournie à l'équipement a été augmentée 20% par rapport à celle des modèles précédents grâce à un nouveau moteur hydraulique moins bruyant, qui assure en outre des vitesses de service constantes. Un système hydraulique indépendant qui permet d'utiliser la tailleuse de haie sur tous les tracteurs est fourni en supplément.

Les fléaux sont offerts dans différentes mesures. Avec le fléau de 1,2 mètre, la hauteur maximale de la Super-E est de 3,5 mètres pour la coupe horizontale et 4,5 mètres pour la coupe verticale. La portée maximale est de 4,2 mètres pour la coupe horizontale et de 3,9 mètres pour la coupe verticale. La profondeur maximale est de 1,7 mètre pour une pente de 45 degrés.

F.W. McConnel LTD, Temeside Works, Ludlow, Shropshire, SY8 1JL, Angleterre.

## Crédits agricoles

discrets  
avantageux

Banque Créfina S.A.  
Gallusstrasse 12  
9001 St-Gall  
Tél. 071 22 45 13

