

**Zeitschrift:** Technique agricole Suisse  
**Herausgeber:** Technique agricole Suisse  
**Band:** 42 (1980)  
**Heft:** 4

## **Werbung**

### **Nutzungsbedingungen**

Die ETH-Bibliothek ist die Anbieterin der digitalisierten Zeitschriften auf E-Periodica. Sie besitzt keine Urheberrechte an den Zeitschriften und ist nicht verantwortlich für deren Inhalte. Die Rechte liegen in der Regel bei den Herausgebern beziehungsweise den externen Rechteinhabern. Das Veröffentlichen von Bildern in Print- und Online-Publikationen sowie auf Social Media-Kanälen oder Webseiten ist nur mit vorheriger Genehmigung der Rechteinhaber erlaubt. [Mehr erfahren](#)

### **Conditions d'utilisation**

L'ETH Library est le fournisseur des revues numérisées. Elle ne détient aucun droit d'auteur sur les revues et n'est pas responsable de leur contenu. En règle générale, les droits sont détenus par les éditeurs ou les détenteurs de droits externes. La reproduction d'images dans des publications imprimées ou en ligne ainsi que sur des canaux de médias sociaux ou des sites web n'est autorisée qu'avec l'accord préalable des détenteurs des droits. [En savoir plus](#)

### **Terms of use**

The ETH Library is the provider of the digitised journals. It does not own any copyrights to the journals and is not responsible for their content. The rights usually lie with the publishers or the external rights holders. Publishing images in print and online publications, as well as on social media channels or websites, is only permitted with the prior consent of the rights holders. [Find out more](#)

**Download PDF:** 05.02.2026

**ETH-Bibliothek Zürich, E-Periodica, <https://www.e-periodica.ch>**





## En visite chez nos clients:

Mange Daniel, entreprise de débardage, 1337 Vallorbe VD

Mons. Mange travaille toute l'année avec ses collaborateurs dans les forêts du Jura vaudois. Afin de pouvoir mettre le bois abattu en place pour l'enlèvement, il nécessite un bon parc de machines sur ces terrains impraticables. Ce parc a une valeur d'env. fr. 350'000.-- et se compose de: 1 Clark-Ranger, 1 Zetor LKT 80, 1 Same (tous articulés avec treuil), 1 voiture International. Les machines travaillent sous des conditions extrêmes; chaque véhicule env. 1200 heures par année. L'usure des câbles se monte annuellement à env. 2000 m. A cet effet, on accorde une grande importance à la qualité des lubrifiants.

Depuis quelques années, nos produits sont utilisés avec grand succès. Entre autres: BLASOL 229 huile pour transm. autom., BLASOL 156 huile hydraulique, BLASOL 212 huile transm. hypoides, BLASOL 124 anti-gel, BLASOL 922 additif pour diesel etc.

**L'huile pour moteurs BLASOL est une huile à laquelle on peut se fier. Les spécialistes de notre service technique et de nos laboratoires contrôlent minutieusement la fabrication et veillent à ce que seuls soient utilisées les huiles adéquates et les doses optimales des additifs les plus efficaces.**

**D'ailleurs, leur longue expérience est aussi à votre disposition. Si vous avez des problèmes de lubrification, téléphonez-nous. Nous vous conseillerons sans engagement. Les huiles pour moteurs BLASOL et les graisses lubrifiantes BLASOLUBE protègent vos machines et vos moteurs plus longtemps et mieux.**

Directement chez le fabricant:

# Blaser

Blaser + Cie SA, 3415 Hasle-Rüegsau, Tél. 034 61 37 71



---

---

# Bien semé est à moitié récolté !



## Semoir Roger xR-sécial

- 2 modèles avec largeurs de travail de 2,5 et 3 m, à des prix extrêmement intéressants
- Semoir moderne et robuste avec roues à ergots semant très exactement
- Le cadre massif peut être équipé de 2 rangées de dents flexibles avec lames à talon, ce qui économise une opération de travail (herser et semer en même temps)
- Remplissage confortable grâce au coffre surbaissé volumineux avec rebord porte-sac
- Contrôle du débit simple et exact sur toute la longueur de la machine, sans la lever du sol
- Réglage individuel ou central de la pression des socs depuis le siège du conducteur
- Attelage rapide 3-points flottant avec crochets à très grande ouverture

**Un digne successeur dans la longue tradition des semoirs AEBI**

AEBI & CO SA, Fabrique de machines  
3400 Burgdorf, Téléphone 034 21 64 21, Telex 33523

# AEBI

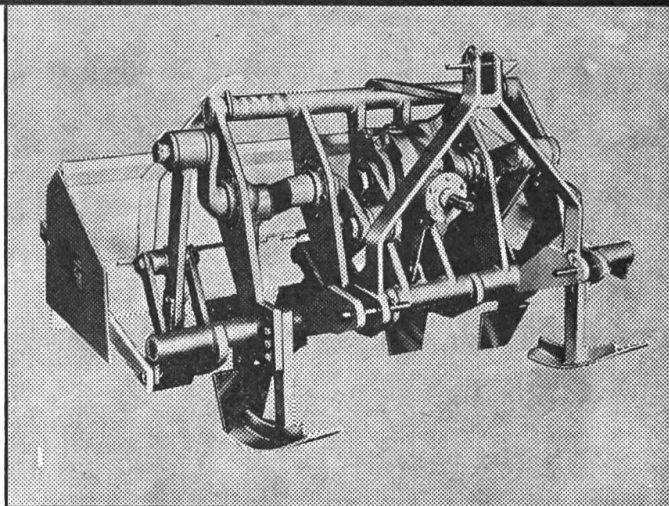


# Machine à bêcher

OTT - votre spécialiste pour le travail du sol

## IMA (système FALC)

- châssis très solide avec grand dégagement
- grand engrenage conique en bain de d'huile
- vilebrequin forgé
- grands paliers étanches
- tôle de protection réglable dans deux sens
- profondeur de travail jusqu'à 35 cm
- diverses largeurs pour tracteurs jusqu'à 150 CV



Nos représentants:

A. Tenthorey, Payerne, 037/613433  
F. Bolz, Münchenbuchsee, 031/861686

Ott frères SA, 3076 Worb,  
031/830811

**BON**

Prière de m'envoyer sans engagement des A prospectus sur: \_\_\_\_\_

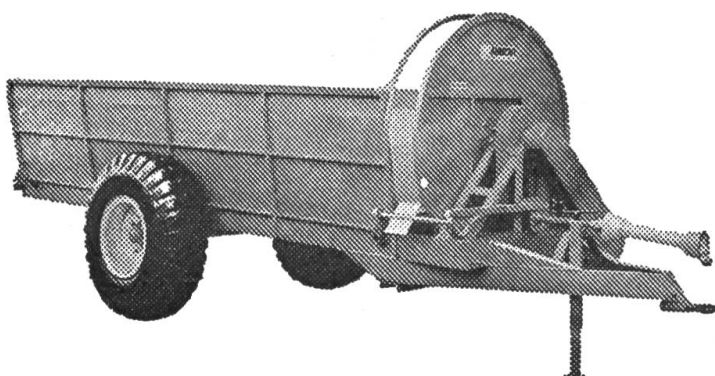
Nom: \_\_\_\_\_

Adresse: \_\_\_\_\_

Envoyer à: Ott SA, Abt. L, 3076 Worb

## ÉPANDEUSES A FUMIER ROTATIVES

avec frein hydraulique et inverseur léger



Essieu simple ou tandem

Type	Capacité	Voie	Charge	Pneus	Tracteur
E 1303	3 m³	1.25 m	3 t.	235/15	15 CV
E 1404	4 m³	1.35 m	4 t.	10x15	20 CV
E 1505	5 m³	1.65 m	5 t.	10x20	35 CV
E 1606	6 m³	1.80 m	6 t.	11x20	40 CV
E 1707	7 m³	1.80 m	7 t.	12x20	50 CV
E 1808	8 m³	1.85 m	8 t.	13x20	60 CV
E 1909	9 m³	1.85 m	9 t.	14x20	70 CV
E 2010	10 m³	1.90 m	10 t.	12x20x2	70 CV
E 2111	11 m³	1.95 m	11 t.	14x20x2	70 CV
E 2212	12 m³	2.00 m	12 t.	14x20x2	80 CV
E 2515	15 m³	2.00 m	15 t.	14x20x2	80 CV

En supplément: appareil pour transformation en remorque fourragère avec déchargement latéral ou postérieur.

Appareil pour hacher le fumier grossier.  
Appareil pour fumier semi-liquide.

Importateur

**Paul HENRIOD S.à.r.l.**

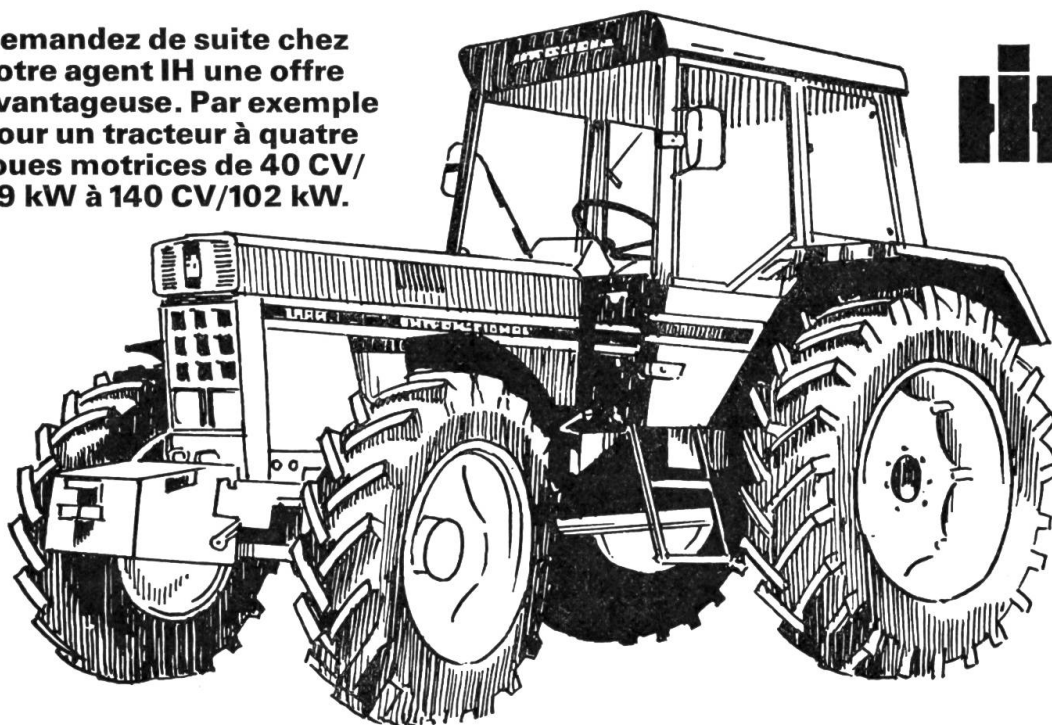
**1040 ECHALLENS**

Tél. 021 - 81 18 81 - 81 18 82

Succursale Corcelles-près-Payerne Tél. 037 - 61 42 50

# Les tracteurs de première qualité ne sont pas plus chers, International le prouve.

**Demandez de suite chez  
votre agent IH une offre  
avantageuse. Par exemple  
pour un tracteur à quatre  
roues motrices de 40 CV/  
29 kW à 140 CV/102 kW.**



Vous serez étonnés ce que IH vous offre pour votre argent. Vue le succès mondial des tracteurs International la production augmente. Cela permet d'avoir la qualité International à un prix intéressant. Le coût d'un

tracteur n'est pas seulement le prix d'achat mais aussi les frais d'entretien et de réparations. Seule la qualité vous garantie un emploi économique. Les tracteurs International sont connus pour leur longévité, fiabilité et robustesse. International vous offre aussi beaucoup de bon agents avec un service après-vente efficace.



## **ROHRER-MARTI**

**SA Rohrer-Marti, machines agricoles  
8105 Regensdorf, 01-840 1155**



SCHALLER - qualité exclusive au prix de fabrique très avantageux.



**SCHALLER**

FROID ET CLIMATISATION

PAUL SCHALLER SA, 3001 BERNE, TEL. 031 41 37 33

## Réfrigération et congélation soignées pour AGRICULTEURS.

### Armoires frigorifiques et à basse température

exécution spécialement robuste, à 1 ou 2 portes, en acier INOX ou thermo-laqué blanc, contenance 750/1500 litres, avec grande capacité de congélation pour ravitaillement autonome, réfrigération à air forcé.



### Coupon

☐ Veuillez m'envoyer une documentation détaillée

☐ Je désire recevoir la visite de votre conseiller de vente

Nom \_\_\_\_\_

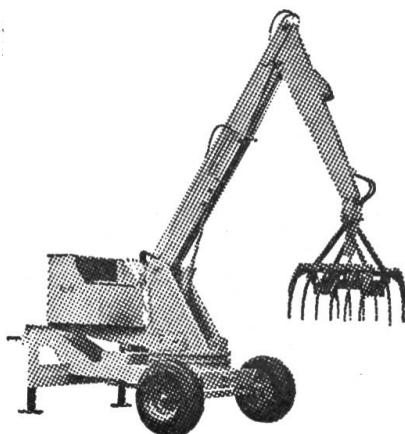
Adresse \_\_\_\_\_

NPA/lieu \_\_\_\_\_

Le coupon doit être adressé à  
PAUL SCHALLER S.A., case postale, 3001 Berne

25

## GRIESSER - MAMMUT



Les nouveaux modèles sont arrivés  
PRIX SENSATIONNEL

Types: 1413 — 1613  
1714 — 1814

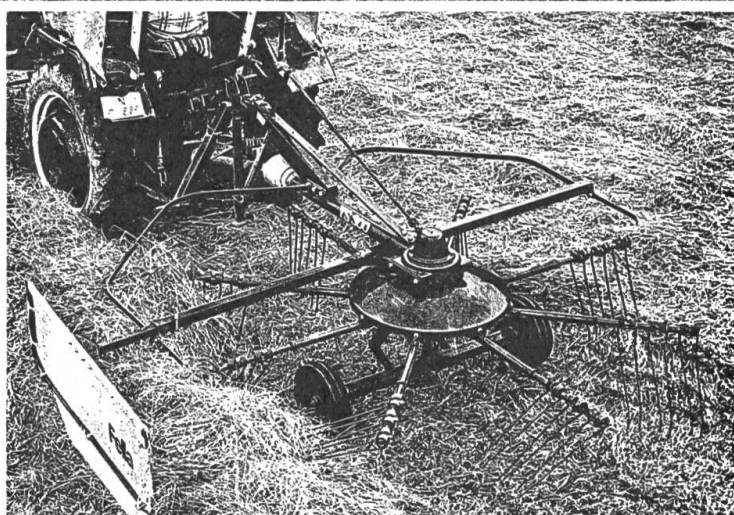
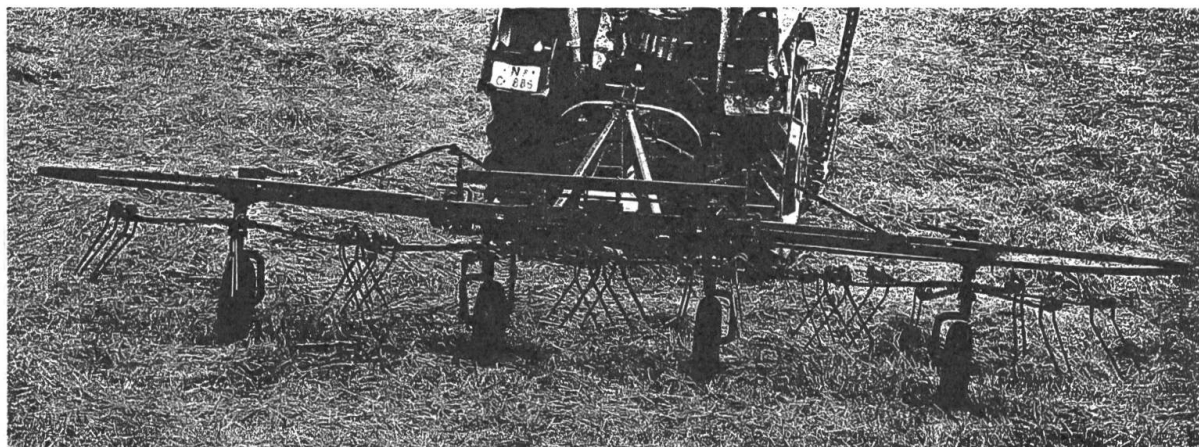
Entièrement hydrauliques **dès frs. 6980.—**

Importation pour la Suisse romande:

**FRANCIS NUSSBAUMER** garage agricole Pâquerette 8  
2300 La Chaux-de-Fonds Tél. 039 - 22 44 88



# Tests\* brillamment réussis!



Lorsque les excellents résultats des tests d'Instituts officiels de recherches \* (FAT, DLG) correspondent aux expériences des praticiens, mille mots ne sauraient en dire plus!

Les experts en machines agricoles comme les agriculteurs louent la construction moderne, la qualité de travail excellente, la robustesse, ainsi que le maniement confortable et facile des faneuses et andaineurs Fella.

5 modèles de turbofaneurs Fella, 5 modèles de turbo-andaineurs Fella et la faneuse universelle Fella – choisissez!

## **AEBI - Votre spécialiste en fenaison**

AEBI & CO SA, 3400 Burgdorf  
Fabrique de machines  
Téléphone 034 21 64 21

# **AEBI**

# *Fella*

DU NOUVEAU CHEZ JOHN DEERE

## Deux nouvelles transmissions qui vous permettent des transports sur route, sans à-coups, et des travaux aux champs en continu

En changeant de vitesse en marche vous pouvez en faire beaucoup plus

Le meilleur moyen d'en faire plus est de continuer d'avancer... et d'éviter de stopper. Pour y arriver, John Deere vous propose deux solutions.

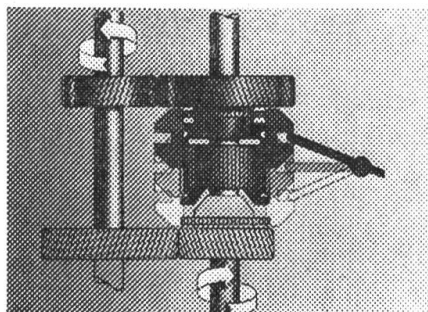
### **La nouvelle transmission Power-Synchro.**

Elle associe les avantages du dispositif hydraulique "Hi-Lo" à tous ceux de notre boîte de vitesses synchronisées. Vous obtenez ainsi 16 rapports avant et 8 arrière. Lorsque vous atteignez un passage difficile, mettez simplement le levier de commande en position "Lo" et vous augmentez ainsi votre puissance de traction de 27%, sans avoir à débrayer ni à vous arrêter. Lorsque la difficulté est franchie, mettez sans débrayer le levier en position "Hi" et vous augmentez votre vitesse d'avancement de 21%.

### **Si les transports sans à-coups sont votre préoccupation**

**primordiale**, alors, équipez-vous de notre nouvelle transmission synchronisée. Des synchroniseurs coniques permettent des changements de vitesses, sans effort, en marche, que vous tiriez une charge lourde ou que vous soyez en circulation dense. Vous pouvez même travailler en continu, dans les champs. Une "gamme rampante" en option vous donne quatre vitesses supplémentaires.

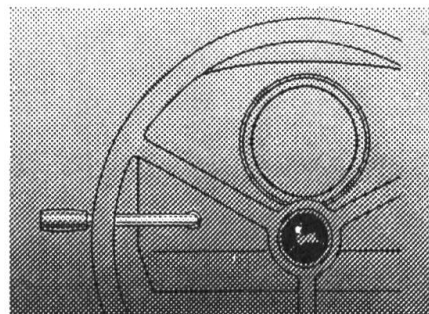
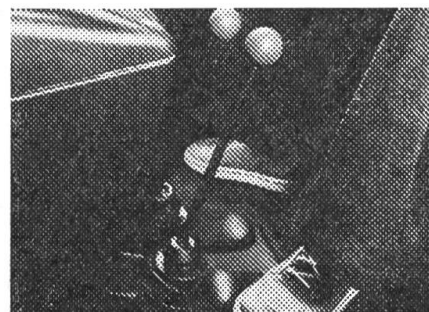
**Les opérations de chargement sont grandement accélérées** par notre grille "va-et-vient" à levier unique et les nouvelles vitesses arrière plus rapides. Chacune de ces vitesses est environ 53% plus rapide que la vitesse correspondante en marche avant. Ces nouvelles transmissions sont disponibles sur les nouveaux tracteurs 1040 (50 ch DIN) à 3140 (97 ch DIN).



**La nouvelle transmission Power-Synchro associe le dispositif hydraulique Hi-Lo et la boîte synchronisée.**

**Nouvelle transmission synchronisée avec des synchroniseurs coniques sur l'arbre primaire.**

**Travaux au chargeur aisés et très rapides grâce à l'unique levier agissant sur une grille "va-et-vient".**



## **Les tracteurs plein-temps**

Ils en font plus... plus facilement



MATRA ZOLLIKOFEN,  
3052 Zollikofen,  
Tel. 031 57 36 36  
1400 Yverdon,  
Tel. 024 21 22 73