

Zeitschrift: Technique agricole Suisse
Herausgeber: Technique agricole Suisse
Band: 42 (1980)
Heft: 11

Rubrik: Installation pour l'évacuation du fumier actionnée par un dispositif hydraulique

Nutzungsbedingungen

Die ETH-Bibliothek ist die Anbieterin der digitalisierten Zeitschriften auf E-Periodica. Sie besitzt keine Urheberrechte an den Zeitschriften und ist nicht verantwortlich für deren Inhalte. Die Rechte liegen in der Regel bei den Herausgebern beziehungsweise den externen Rechteinhabern. Das Veröffentlichen von Bildern in Print- und Online-Publikationen sowie auf Social Media-Kanälen oder Webseiten ist nur mit vorheriger Genehmigung der Rechteinhaber erlaubt. [Mehr erfahren](#)

Conditions d'utilisation

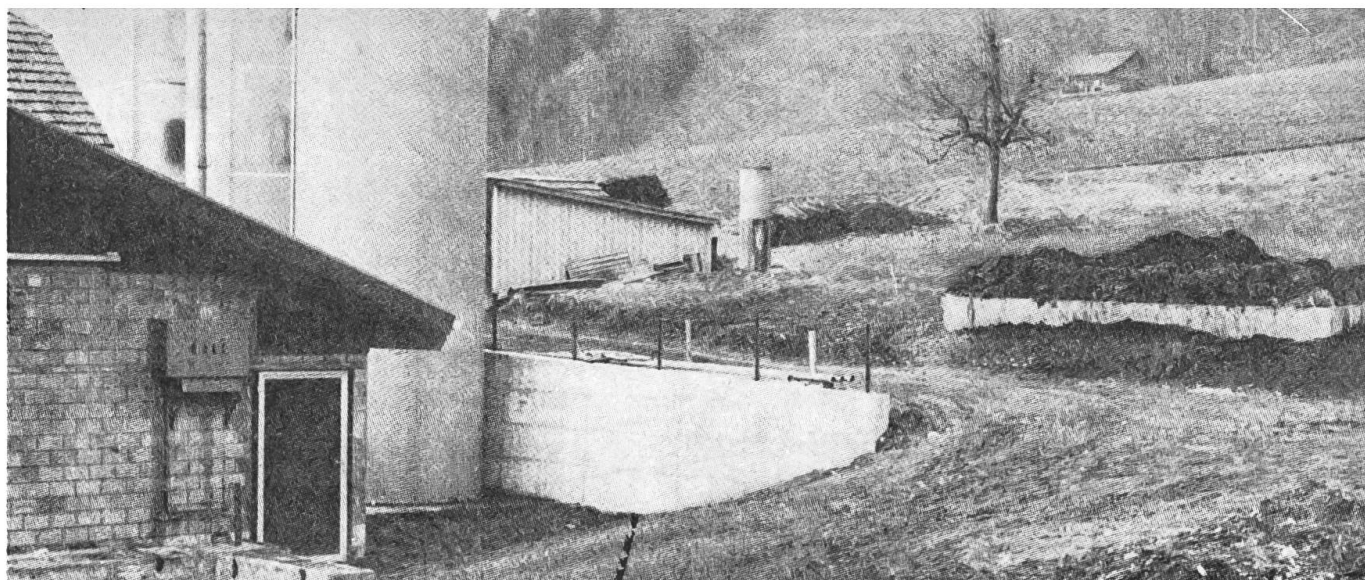
L'ETH Library est le fournisseur des revues numérisées. Elle ne détient aucun droit d'auteur sur les revues et n'est pas responsable de leur contenu. En règle générale, les droits sont détenus par les éditeurs ou les détenteurs de droits externes. La reproduction d'images dans des publications imprimées ou en ligne ainsi que sur des canaux de médias sociaux ou des sites web n'est autorisée qu'avec l'accord préalable des détenteurs des droits. [En savoir plus](#)

Terms of use

The ETH Library is the provider of the digitised journals. It does not own any copyrights to the journals and is not responsible for their content. The rights usually lie with the publishers or the external rights holders. Publishing images in print and online publications, as well as on social media channels or websites, is only permitted with the prior consent of the rights holders. [Find out more](#)

Download PDF: 05.02.2026

ETH-Bibliothek Zürich, E-Periodica, <https://www.e-periodica.ch>



Contribution au succès économique d'une petite exploitation située dans une zone-limite

Installation pour l'évacuation du fumier actionnée par un dispositif hydraulique

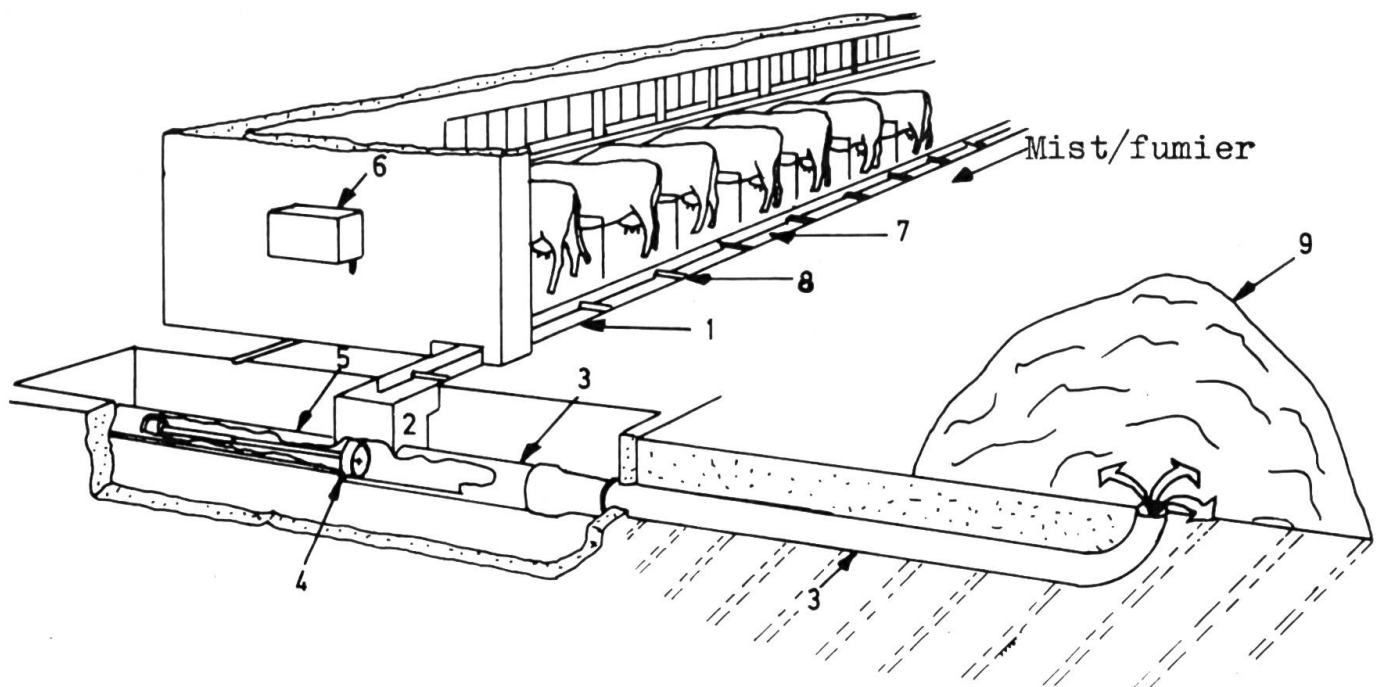
Dernièrement, la firme HYBAG Müller & Berger SA a eu la satisfaction d'inaugurer, à Linden sur Oberdiessbach BE, un évacuateur de fumier à entraînement hydraulique développé par ses ingénieurs. En sa qualité de conseiller administratif, Monsieur Ulrich Jenzer a accueilli une foule d'invités parmi lesquels se trouvaient surtout des architectes, des maîtres d'agriculture et d'autres intéressés. Le projet avait été établi par deux firmes dirigées toutes deux par Monsieur Anton Berger. Il s'agit de la firme Berger & Cie, une société collective, ainsi que de la firme Müller & Berger SA Automation domiciliées toutes les deux à Jassbach près de Linden. Ce groupe occupe actuellement 14 personnes et réalise un chiffre d'affaires dépassant 1 million de francs. Le conseil d'administration discute depuis quelque temps une reprise de la société Müller & Berger en vue d'une rationalisation plus efficace. Le groupe en question produit des pièces relatives à l'hydraulique ainsi que des éléments de moteurs marins et de lasers. Il développe également des soupapes hydrauliques et

les adapte aux besoins du marché. A part cela, l'entreprise construit des commandes hydrauliques complètes et étudie certaines applications de l'hydraulique. Le plus récent exemple de cette activité est l'évacuateur de fumier mentionné plus haut. D'autres domaines d'application concernent des constructions mécaniques, des installations de parking, des timoneries de navires, la production d'énergie de remplacement, etc.

Monsieur Anton Berger présenta la nouvelle installation et expliqua brièvement son fonctionnement très simple. Des évacuateurs de fumier ne manquent pas sur le marché suisse, mais ils sont tous basés sur des dispositifs mécaniques.

L'évacuateur de fumier HYBAG-TAUPE

Son entraînement entièrement hydraulique est obtenu par l'action d'une soupape à commande gravimétrique automatique qui règle le fonctionnement des cylindres moteurs et donc la séquence des opérations consécutive. La construction et le mode de



- 1 Caniveau: Les bouses sont transférées dans une presse (2) au moyen d'une barre de poussée articulée (7) et garnie de raclettes (8).
- 2 Presse: Cet élément enfonce le fumier dans la conduite transporteuse (3).
- 3 Conduite souterraine aboutissant à la fumière

- 4 Piston refoulant le fumier de la presse à la fumière
- 5 Tube-guide du piston refouleur (4)
- 6 Agrégat propulsif
- 7 Barre de poussée articulée
- 8 Raclettes nettoyant le caniveau
- 9 Fumière

travail de ce nouvel évacuateur a les avantages suivants sur les autres systèmes:

- Leur simplicité fait que des travaux d'entretien sont pratiquement superflus. (En cas de besoin, notre service de réparations est cependant toujours en état d'intervenir rapidement.)
- Une pose souterraine de la conduite servant à évacuer le fumier permet de surmonter facilement des obstacles tels que des routes, chemins, jardins, etc. qui existaient entre l'étable et le meilleur emplacement possible de la fumière.
- La pose souterraine de la conduite d'évacuation prévient toute panne que causerait le gel.
- La pression exercée sur les déjections et liquides avançant dans la conduite produit un mélange homogène favorable à la qualité du fumier.
- Au moment d'une fumure, les plus anciennes couches de fumier — soit celles qui ont déjà subi la meilleure fermentation bactérienne possible — occupent la partie supérieure du tas.

- Toute l'installation est pratiquement silencieuse.
- Puissance de propulsion de 5 kW.
- Les constructions requises pour l'installation étant extrêmement simples, il est généralement possible de se passer d'une rénovation intégrale de l'étable.

Les frais

Vu que chaque évacuateur de fumier HYBAG-TAUPE doit être non seulement projeté individuellement, mais aussi adapté à l'emplacement disponible, les frais d'installation varient de cas en cas. Ils sont toutefois compris entre frs 12'000.— et frs 22'000.— selon la grandeur de l'installation nécessaire (prix de mai 1980).

Délai de livraison:
varie selon le nombre des commandes reçues (en ce moment environ 3 mois)

Durée du montage:
2 à 3 jours

Garantie:
2 ans à partir de la date de livraison.