

Zeitschrift: Technique agricole Suisse
Herausgeber: Technique agricole Suisse
Band: 42 (1980)
Heft: 4

Rubrik: Machine pour la récolte des concombres et des cornichons construite par un agriculteur

Nutzungsbedingungen

Die ETH-Bibliothek ist die Anbieterin der digitalisierten Zeitschriften auf E-Periodica. Sie besitzt keine Urheberrechte an den Zeitschriften und ist nicht verantwortlich für deren Inhalte. Die Rechte liegen in der Regel bei den Herausgebern beziehungsweise den externen Rechteinhabern. Das Veröffentlichen von Bildern in Print- und Online-Publikationen sowie auf Social Media-Kanälen oder Webseiten ist nur mit vorheriger Genehmigung der Rechteinhaber erlaubt. [Mehr erfahren](#)

Conditions d'utilisation

L'ETH Library est le fournisseur des revues numérisées. Elle ne détient aucun droit d'auteur sur les revues et n'est pas responsable de leur contenu. En règle générale, les droits sont détenus par les éditeurs ou les détenteurs de droits externes. La reproduction d'images dans des publications imprimées ou en ligne ainsi que sur des canaux de médias sociaux ou des sites web n'est autorisée qu'avec l'accord préalable des détenteurs des droits. [En savoir plus](#)

Terms of use

The ETH Library is the provider of the digitised journals. It does not own any copyrights to the journals and is not responsible for their content. The rights usually lie with the publishers or the external rights holders. Publishing images in print and online publications, as well as on social media channels or websites, is only permitted with the prior consent of the rights holders. [Find out more](#)

Download PDF: 05.02.2026

ETH-Bibliothek Zürich, E-Periodica, <https://www.e-periodica.ch>

Machine pour la récolte des concombres et des cornichons construite par un agriculteur

Comme notre pays importe chaque année la récolte d'environ 200 hectares de concombres et de cornichons, il est venu à l'idée d'un jeune agriculteur de Walperswil (BE), soit à Peter Zesiger, de s'adonner à la culture de ces plantes potagères. Jusqu'à maintenant, leur récolte n'avait pas encore été mécanisée et on ne trouvait sur le marché aucune machine appropriée. Etant donné que l'agriculteur en question avait signé un contrat de culture pour 1 hectare, il décida d'en fabriquer une lui-même. Sa construction lui prit à peu près 500 heures de travail.

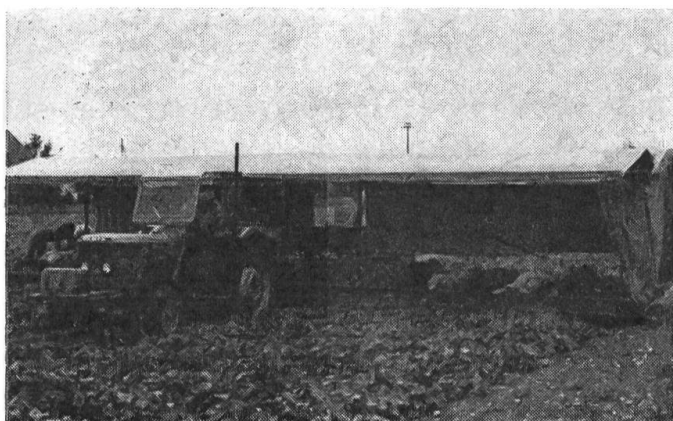


Fig. 1: Le travail de récolte des concombres ou des cornichons se fait en position couchée.

C'est au mois d'août que la machine à récolter les concombres et les cornichons fut employée pour la première fois. Les personnes effectuant la récolte travaillent en position couchée et les concombres ou cornichons cueillis sont déposés à gauche et à droite sur des rubans convoyeurs transversaux, lesquels déversent les produits sur un élévateur. De là, ils tombent dans deux paloxes, qui sont tirées à côté de la machine. Les personnes exécutant la récolte semblent trouver ce travail agréable. Peter Zesiger n'a maintenant aucune



Fig. 2: Peter Zesiger effectue le contrôle des concombres.

difficulté à recruter la main-d'œuvre nécessaire, bien que certains aient été sceptiques au début quant à la possibilité de travailler sur une telle machine.

Les frais occasionnés par la machine de récolte en question sont les suivants:

Prix d'achat	env. Fr. 15'000.—
(durée utile de cette récolteuse: 10 ans)	
Amortissements	Fr. 1'500.—
Réparations	Fr. 750.—
Entretien, montage, démontage	Fr. 111.—
Loyer de la remise	Fr. 126.—
(7 x 1½ x 3 m à Fr. 4.—)	
Assurance-incendie (1½‰)	Fr. 23.—
Intérêts (sur 60‰ = 5‰)	Fr. 450.—
Frais annuels	Fr. 2'960.—

Récolte partiellement mécanisée

Surface travaillée: de 0,1 à 0,19 ha/h

Frais de machine	Surface cultivée (ha)			
	1	3	5	7
Frais de machine	2960.—	986.—	592.—	423.—
Vieux tracteur	500.—	500.—	500.—	500.—
(Fr. 4,35/h)				
Frais pour l'ensemble de la machine de récolte	3460.—	1486.—	1092.—	923.—

On a calculé que le rendement de 1 hectare de concombres est d'environ 250 kg par are, ce qui est une estimation très pru-

dente. Dans les plantations allemandes, on compte par exemple sur des rendements de plus de 300 kg par are. Toutefois, ce chiffre comprend aussi les concombres de 3ème choix, parce qu'ils trouvent des acheteurs en Allemagne. En Suisse, de tels concombres doivent être repris par le producteur et donnés au bétail.

85% de 1er choix = 212 kg à Fr. 1.10	Fr. 23'320.—
15% de 2ème choix = 38 kg à Fr. —.40	Fr. 1'520.—
Rendement par hectare	Fr. 24'840.—
Frais de production par hectare	Fr. 20'506.20

Lors de la récolte, on calcule avec une capacité de travail de 18 kg/h ou de 250 kg/a pour une récolte exigeant 1400 heures à Fr. 7.—, ce qui représente Fr. 9800.—.

(Ces chiffres ont été calculés par l'Ecole d'agriculture du Seeland) Trad. R.S.

Le nettoyage des tuyauteries de drainage

Le nettoyage des canalisations souterraines ne pose plus de problèmes. C'est la première fois qu'on a utilisé récemment un appareillage au Grand Marais (Canton de Fribourg), lequel permet de curer et rincer tant les tuyauteries à eau que les tuyauteries de drainage. L'appareillage en question donne pleine et entière satisfaction. On peut l'introduire et le faire avancer dans les tuyauteries de drainage jusqu'à une dis-



Fig. 1: Tête d'eau à injection indépendante que l'on pousse en avant dans les tuyauteries.

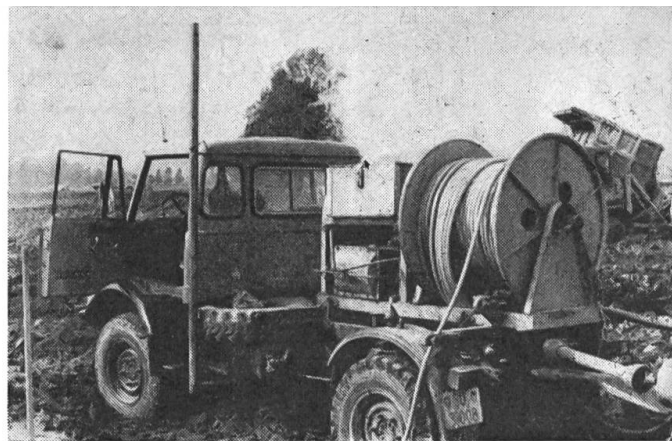


Fig. 2: L'entraînement de l'appareillage a lieu ici par le moteur d'un Unimog.

tance de 200 m. Son emploi permet aussi de maintenir ces canalisations en état de propreté durant une longue période. L'entreprise Jetzer Frères, à Fräschels (FR), l'utilise notamment avec grand succès pour le nettoyage des tuyauteries de drainage du Grand Marais. Cet appareil avec tête d'eau à injection indépendante, provient de la Hollande. La tête d'eau que l'on introduit dans la tuyauterie, est entraînée par l'eau d'un réservoir comportant une pompe foulante.

O.B.

Trad. R.S.

Un cultivateur pour les régions sèches

M. John Muirhead, qui est agriculteur, examine le cultivateur qu'il a inventé dans le but d'ameublir le sol en profondeur pour lui permettre de mieux retenir l'eau durant la période de croissance des plantes. Cette machine, qui améliore progressivement la structure de la couche arable comme l'indique son nom (*Progressive Soil Ameliorator*), convient particulièrement aux régions sèches, où il importe de favoriser l'aptitude du sol à retenir l'humidité.

Ce cultivateur a trois rangées de dents, que l'on peut régler en fonction des conditions

Suite à la page 142