

Zeitschrift: Technique agricole Suisse
Herausgeber: Technique agricole Suisse
Band: 42 (1980)
Heft: 10

Inhaltsverzeichnis

Nutzungsbedingungen

Die ETH-Bibliothek ist die Anbieterin der digitalisierten Zeitschriften auf E-Periodica. Sie besitzt keine Urheberrechte an den Zeitschriften und ist nicht verantwortlich für deren Inhalte. Die Rechte liegen in der Regel bei den Herausgebern beziehungsweise den externen Rechteinhabern. Das Veröffentlichen von Bildern in Print- und Online-Publikationen sowie auf Social Media-Kanälen oder Webseiten ist nur mit vorheriger Genehmigung der Rechteinhaber erlaubt. [Mehr erfahren](#)

Conditions d'utilisation

L'ETH Library est le fournisseur des revues numérisées. Elle ne détient aucun droit d'auteur sur les revues et n'est pas responsable de leur contenu. En règle générale, les droits sont détenus par les éditeurs ou les détenteurs de droits externes. La reproduction d'images dans des publications imprimées ou en ligne ainsi que sur des canaux de médias sociaux ou des sites web n'est autorisée qu'avec l'accord préalable des détenteurs des droits. [En savoir plus](#)

Terms of use

The ETH Library is the provider of the digitised journals. It does not own any copyrights to the journals and is not responsible for their content. The rights usually lie with the publishers or the external rights holders. Publishing images in print and online publications, as well as on social media channels or websites, is only permitted with the prior consent of the rights holders. [Find out more](#)

Download PDF: 05.02.2026

ETH-Bibliothek Zürich, E-Periodica, <https://www.e-periodica.ch>

1ère page de couverture

Jusqu'à présent, l'agriculteur suisse n'a eu l'occasion de voir que dans des expositions à l'étranger une charrue de 9 socs permettant de travailler le sol sur une telle largeur. Est-il permis de penser que nous la verrons aussi une fois en action dans notre pays, accompagnée de lourds et puissants tracteurs? Des services d'entrepreneur ou des COUMAS pourraient peut-être rendre la chose possible!

Photo: Bû

Facilitez les dépassements!

Conducteurs de véhicules automobiles agricoles, lorsque vous remorquez des chars de récolte ou conduisez une machine à récolte totale, facilitez chaque fois que vous le pouvez les dépassements! Les autres usagers de la route vous en seront reconnaissants. Pensez-y lors des travaux d'automne!

Signalez et éclairez suffisamment

les machines et outils portés dépassant, de côté ou à l'arrière, le véhicule automobile agricole (tracteur, char automoteur, etc.)!

Indiquez assez tôt et visiblement

votre intention de bifurquer à gauche!

Expositions

Grün 80, Bâle (du 12 avril au 12 octobre 1980)
11ème Exposition horticole suisse

56ème Exposition DLG, Hanovre
(du 12 au 18 septembre)

61ème Comptoir Suisse, Lausanne
(13 au 28 septembre 1980)

21ème Comptoir de Martigny
(3 au 12 octobre 1980)

OLMA St-Gall
(9 au 19 octobre 1980)

AGRAMA 1981 — Lausanne
(12 au 17 février 1981)

Edition du mois d'août No 10/80

Technique Agricole

Revue suisse de technique agricole

Périodique de l'Association suisse
pour l'équipement technique
de l'agriculture — ASETA

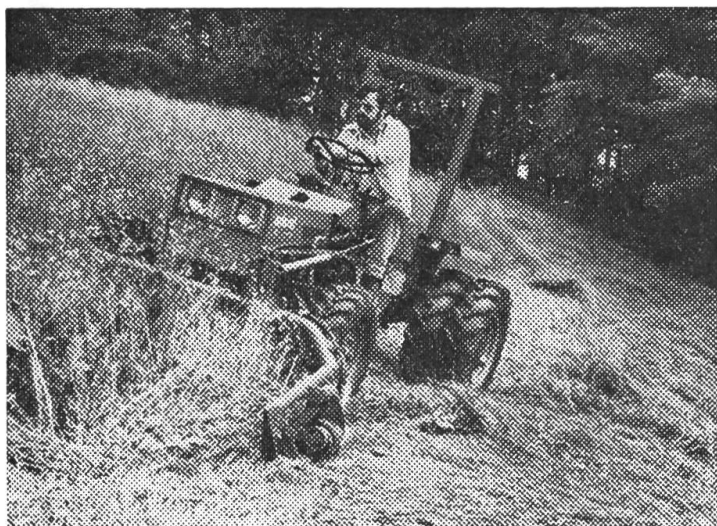
Rédaction: R. Piller, 5200 Brougg
Tél. 056 - 41 20 22

Pour des indications plus complètes,
voir à la page 448.

Table des matières

	Page
Comptoir Suisse — 61ème Foire nationale	442
La 56ème Exposition de la Société allemande agriculture	442
Que seront les conséquences de la nouvelle loi sur les explosifs?	446
Concours Zetor	449
Comment régler correctement une récolteuse totale pour betteraves sucrières?	450
Un utilitaire sur 4 est un VW	453
Dispositifs de coupe rotatifs Claas homologués par la DLG	455
Précisions au sujet d'informations antérieures	455
Secondar efficacement le soleil	458
Une nouveauté pour les producteurs de maïs	458
Comité européen des groupements de constructeurs du machinisme agricole (CEMA)	459
Bulletin de la FAT 10/80	
— Aération optimale du foin	465
— Chars automoteurs — Test rapide 1980	471
Liste des annonceurs	459

Leste et maniable
wiesel



**maintenant aussi
avec moteur
de 28 PS**

Un tracteur complet pour tous les usages en pente, hydraulique 3-points et prise de force normale.

Avec différents accessoires tels que faucheuse hydraulique frontale, engin rotatif pour les foin, râteau mécanique, distributeur d'engrais etc., il augmente le plaisir au travail grâce à ses nombreuses possibilités d'emploi.

wiesel ag

tracteurs et machines agricoles
Picardiestrasse 144, 5040 Schöffland
Tél. 064 - 81 30 75

BON

Je désire, sans engagement,

☐ une démonstration ☐ un prospectus avec liste de prix

Nom / prénom: _____

Rue: _____

Numéro postal, lieu: _____