

**Zeitschrift:** Technique agricole Suisse  
**Herausgeber:** Technique agricole Suisse  
**Band:** 42 (1980)  
**Heft:** 8  
  
**Rubrik:** Communications

### **Nutzungsbedingungen**

Die ETH-Bibliothek ist die Anbieterin der digitalisierten Zeitschriften auf E-Periodica. Sie besitzt keine Urheberrechte an den Zeitschriften und ist nicht verantwortlich für deren Inhalte. Die Rechte liegen in der Regel bei den Herausgebern beziehungsweise den externen Rechteinhabern. Das Veröffentlichen von Bildern in Print- und Online-Publikationen sowie auf Social Media-Kanälen oder Webseiten ist nur mit vorheriger Genehmigung der Rechteinhaber erlaubt. [Mehr erfahren](#)

### **Conditions d'utilisation**

L'ETH Library est le fournisseur des revues numérisées. Elle ne détient aucun droit d'auteur sur les revues et n'est pas responsable de leur contenu. En règle générale, les droits sont détenus par les éditeurs ou les détenteurs de droits externes. La reproduction d'images dans des publications imprimées ou en ligne ainsi que sur des canaux de médias sociaux ou des sites web n'est autorisée qu'avec l'accord préalable des détenteurs des droits. [En savoir plus](#)

### **Terms of use**

The ETH Library is the provider of the digitised journals. It does not own any copyrights to the journals and is not responsible for their content. The rights usually lie with the publishers or the external rights holders. Publishing images in print and online publications, as well as on social media channels or websites, is only permitted with the prior consent of the rights holders. [Find out more](#)

**Download PDF:** 05.02.2026

**ETH-Bibliothek Zürich, E-Periodica, <https://www.e-periodica.ch>**

## Conducteurs de moissonneuses-batteuses, réfléchissez aux graves conséquences...



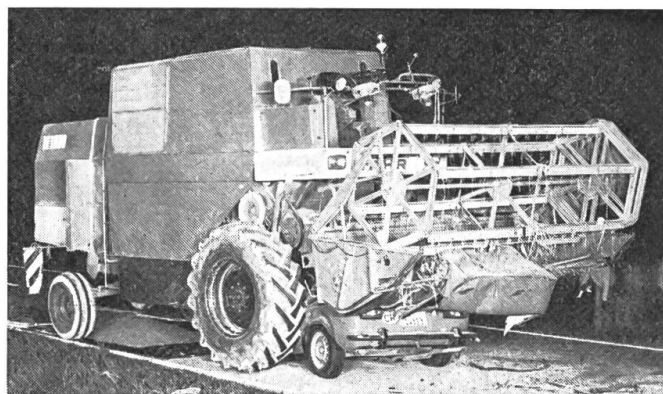
Ainsi que nous l'apprenons de source sûre, le responsable de cette collision frontale était indubitablement le conducteur de l'auto.

Tout conducteur de moissonneuse-batteuse devrait sérieusement réfléchir à quoi il

lui faut s'attendre en pareil cas si sa machine n'est pas réglementairement signalisée et éclairée.

Trad. R.S.

Service consultatif  
pour la prévention des accidents  
dans l'agriculture (SPAA)



---

## Ouverture toute prochaine de l'öga 80 !

Les 25 et 26 juin prochains, Oeschberg sera, une fois de plus, le lieu de rendez-vous des spécialistes de l'horticulture, de l'arboriculture fruitière et de la culture maraîchère. C'est durant ces deux jours en effet que se tiendra l'öga 80, qui sera ouverte chaque fois à partir de 07.30 heures le matin.

En organisant cette remarquable exposition professionnelle l'Association suisse des maîtres jardiniers, l'Ecole cantonale d'horticulture, la Centrale cantonale et suisse d'arboriculture n'ont d'autre but que de présenter aux jardiniers, fleuristes, producteurs de fruits et légumes, la diversité des produits à disposition sur le marché et de

leur fournir ainsi des points de comparaison. C'est ainsi qu'à nouveau plus de 300 exposants présenteront leurs produits.

Mais l'öga s'est également transformée en unique occasion de cultiver des contacts personnels entre partenaires commerciaux et gens de la branche. Il existe à cet effet de multiples possibilités, tant dans le cadre de l'exposition que dans ses environs immédiats.

Grâce à sa situation géographique centrale, Oeschberg est facilement accessible, soit par l'autoroute N1 (sorties de Kriegstetten ou Kirchberg), ou par le train, avec arrêts à Soleure ou à Berthoud et liaisons directes par autobus.

## L'attelage rapide réglable en hauteur des charrues OTT

Il n'est plus pensable aujourd'hui que les charrues multi-soc n'aient pas un attelage rapide intégré. Il y a bien des années que des constructeurs clairvoyants l'avaient du reste compris et réalisé le voeu exprimé par les agriculteurs. Ce dispositif facilite l'atte-



lage et le découplage de la charrue et diminue le risque d'accident. Depuis 1975, l'attelage rapide est intégré dans les charrues Ott et livré sans supplément de prix.

L'attelage rapide des charrues multi-soc JURA NS est réglable en hauteur. Ce nouveau réglage offre trois avantages:

1. Une position optimale des bras inférieurs d'attelage, c'est-à-dire un ajustage optimal sur le point de traction idéal garanti. Des dimensions de pneus d'un tracteur et des profondeurs de travail extrêmes ne posent aucun problème (voir photo). Les besoins en effort de traction sont ainsi réduits.
2. Le contrôle automatique de profondeur (surtout le réglage des bras inférieurs d'attelage) est beaucoup plus précis. Le risque de patinage est diminué.
3. En cas de cours minime de l'hydraulique du tracteur ou de petites dimensions des pneus de ce dernier, il est possible de relever la charrue suffisamment pour effectuer sans problèmes les différentes manoeuvres.

Ce dispositif de réglage contribue activement à lutter contre le risque de patinage et également à diminuer les besoins énergétiques. Il est compris dès maintenant dans l'équipement de base (sans supplément de prix).

### le super-conseil:



**filtres à huile - filtres à air -  
filtres hydrauliques**

du plus grand dépôt de filtres en Suisse  
Des prix dont toute la branche parle.  
Plus de 1000 types différents de filtres  
en stock.

Livraison par votre garagiste

## SCHUPP

H.Schupp AG, Weieracherstr. 3,  
8184 Bachenbülach,  
Téléphon 01/8606352