

**Zeitschrift:** Technique agricole Suisse  
**Herausgeber:** Technique agricole Suisse  
**Band:** 41 (1979)  
**Heft:** 5

## Werbung

### Nutzungsbedingungen

Die ETH-Bibliothek ist die Anbieterin der digitalisierten Zeitschriften auf E-Periodica. Sie besitzt keine Urheberrechte an den Zeitschriften und ist nicht verantwortlich für deren Inhalte. Die Rechte liegen in der Regel bei den Herausgebern beziehungsweise den externen Rechteinhabern. Das Veröffentlichen von Bildern in Print- und Online-Publikationen sowie auf Social Media-Kanälen oder Webseiten ist nur mit vorheriger Genehmigung der Rechteinhaber erlaubt. [Mehr erfahren](#)

### Conditions d'utilisation

L'ETH Library est le fournisseur des revues numérisées. Elle ne détient aucun droit d'auteur sur les revues et n'est pas responsable de leur contenu. En règle générale, les droits sont détenus par les éditeurs ou les détenteurs de droits externes. La reproduction d'images dans des publications imprimées ou en ligne ainsi que sur des canaux de médias sociaux ou des sites web n'est autorisée qu'avec l'accord préalable des détenteurs des droits. [En savoir plus](#)

### Terms of use

The ETH Library is the provider of the digitised journals. It does not own any copyrights to the journals and is not responsible for their content. The rights usually lie with the publishers or the external rights holders. Publishing images in print and online publications, as well as on social media channels or websites, is only permitted with the prior consent of the rights holders. [Find out more](#)

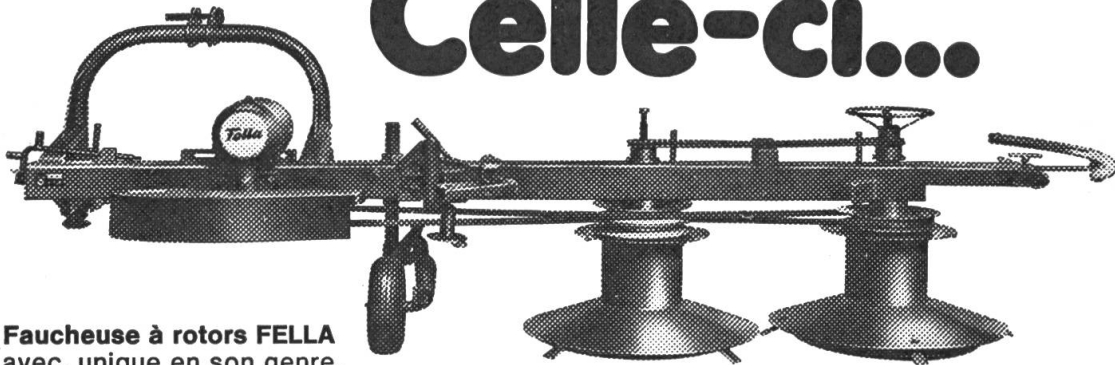
**Download PDF:** 05.02.2026

**ETH-Bibliothek Zürich, E-Periodica, <https://www.e-periodica.ch>**

---

---

# Celle-ci...

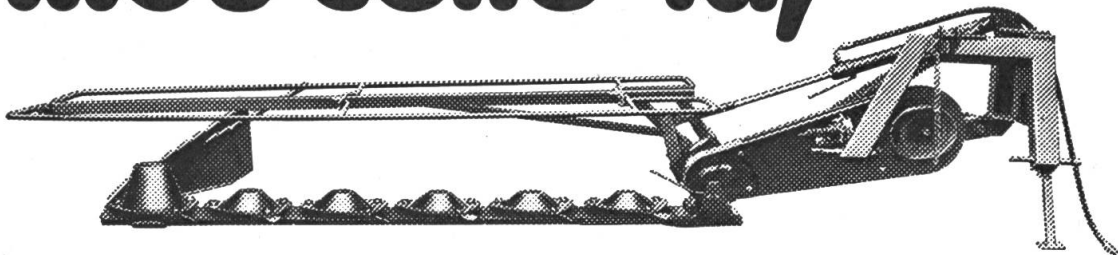


**Faucheuse à rotors FELLA** avec, unique en son genre, un réglage progressif de la hauteur de coupe par un volant sur la machine. Les patins rotatifs glissent sur tous les terrains en ménageant la couche herbeuse. Une courroie trapézoïdale à double profil rend la com-

mande sûre et silencieuse. Les couteaux à 2 tranchants sont facilement interchangeables. Au contact d'un obstacle, la faucheuse s'écarte de 105°. Les faucheuses à rotors de 1,60 m

ou 1,80 m de large ne sont pas seulement des machines d'une grande puissance, elles sont aussi quelque chose de plus qui ne vous coûte pas davantage.

# ...ou celle-là,



**Faucheuse à disques FELLA** avec 4 disques = largeur de travail 1,65 m  
avec 6 disques = largeur de travail 2,40 m  
avec respectivement 12 et 18

couteaux, pour une coupe extraordinairement propre. Un dispositif de sécurité protège la barre en cas d'obstacle. Des chasse-pierres sont livrables sur demande.

De construction légère, les faucheuses à disques sont très appréciées dans les côtes et les terrains accidentés.

# en tout cas Fella!

Bon pour recevoir prospectus et prix courants des faucheuses à rotors et à disques FELLA

Découper et adresser à Aebi & Co AG, fabrique de machines, 3400 Burgdorf  
Téléphone 034 2164 21  
Telex 33523



387

TÄ

**AEBI**  
*Fella*

Adresse:

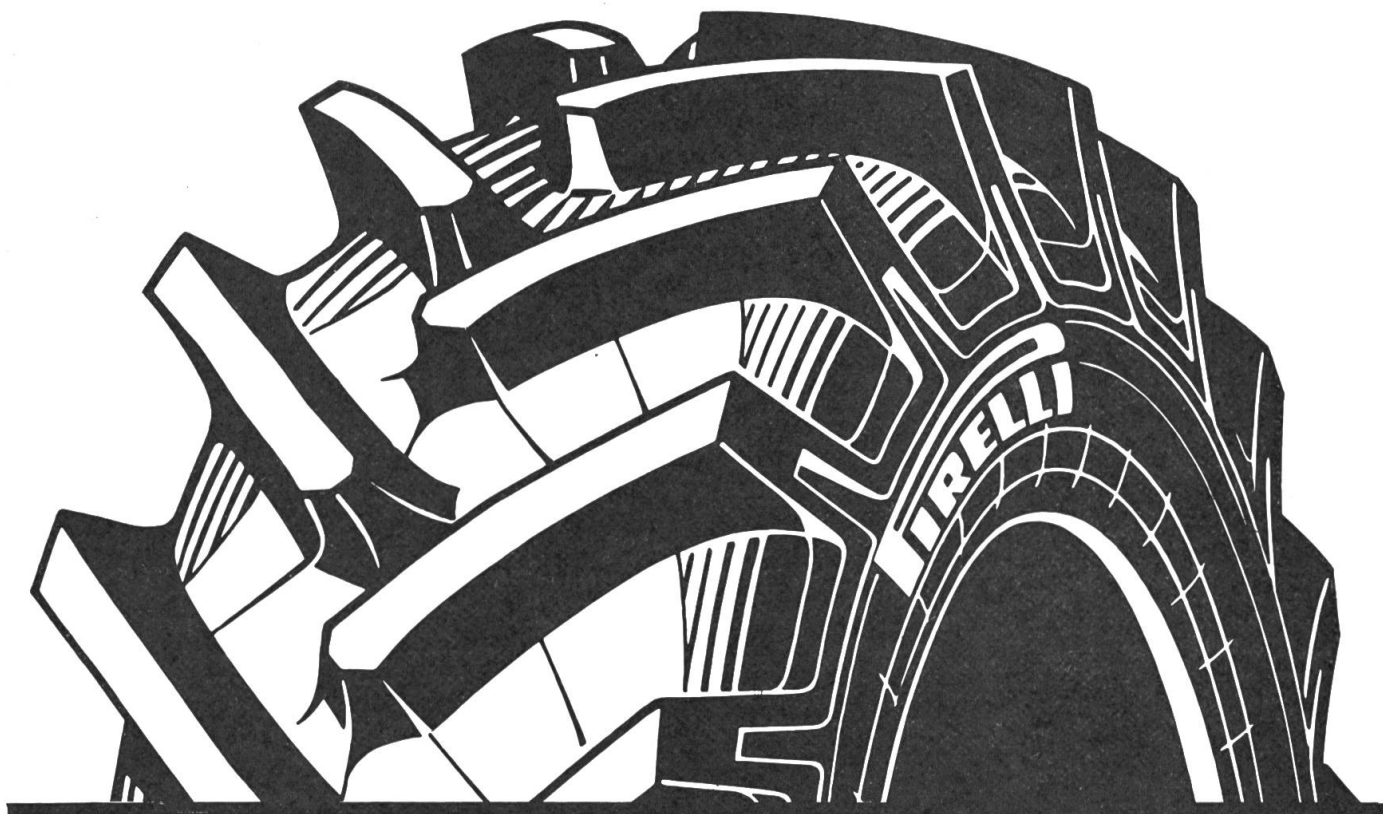
---

---

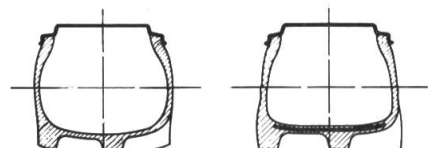
# Le pneu à grand rendement TM 300 de Pirelli

**nouveau**

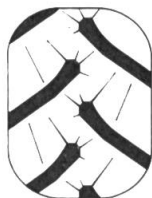
## Economie de temps et d'argent



### Plus grande surface de contact au sol – diminution du glissement



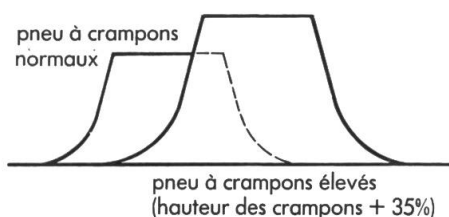
surface de contact  
au sol  
pneu diagonal



surface de contact  
au sol  
pneu TM 300

Le dessin schématique de la surface de contact au sol montre clairement que le nombre des crampons sur le terrain est, à profil identique, supérieur chez le TM 300 que chez le pneu diagonal. D'où les avantages du TM 300 radial: toute la puissance du tracteur est transformée en pouvoir de traction – économie de carburant –

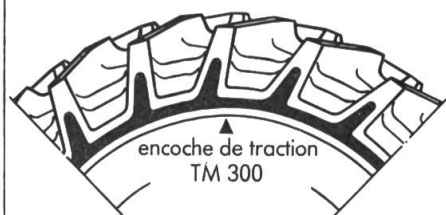
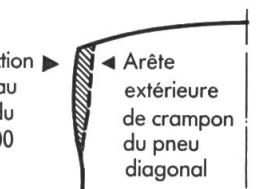
moins de temps, moins d'efforts, pour un rendement supérieur de 15% – permet de mieux manœuvrer sans creuser le terrain – confort accru par une meilleure absorption des obstacles – la terre est moins comprimée, grâce à une meilleure répartition de la pression spécifique sur la surface de contact au sol; le terrain reste moelleux et oxygéné – durée de vie plus longue.



Tous ces avantages sont une conséquence de la hauteur élevée des crampons du TM 300, mais ils ne s'expriment pleinement que chez le pneu à construction radiale. Autre particularité: une confection spéciale des crampons diminue,

comme l'indique l'image plus bas, le risque des blessures des flancs. Par ailleurs, les encoches de traction que l'on découvre le long du flanc des crampons, augmentent encore la capacité de puissance dans les sols lourds et humides.

Meilleure protection  
du flanc grâce au  
prolongement / du  
crampon / TM 300  
vers l'extérieur

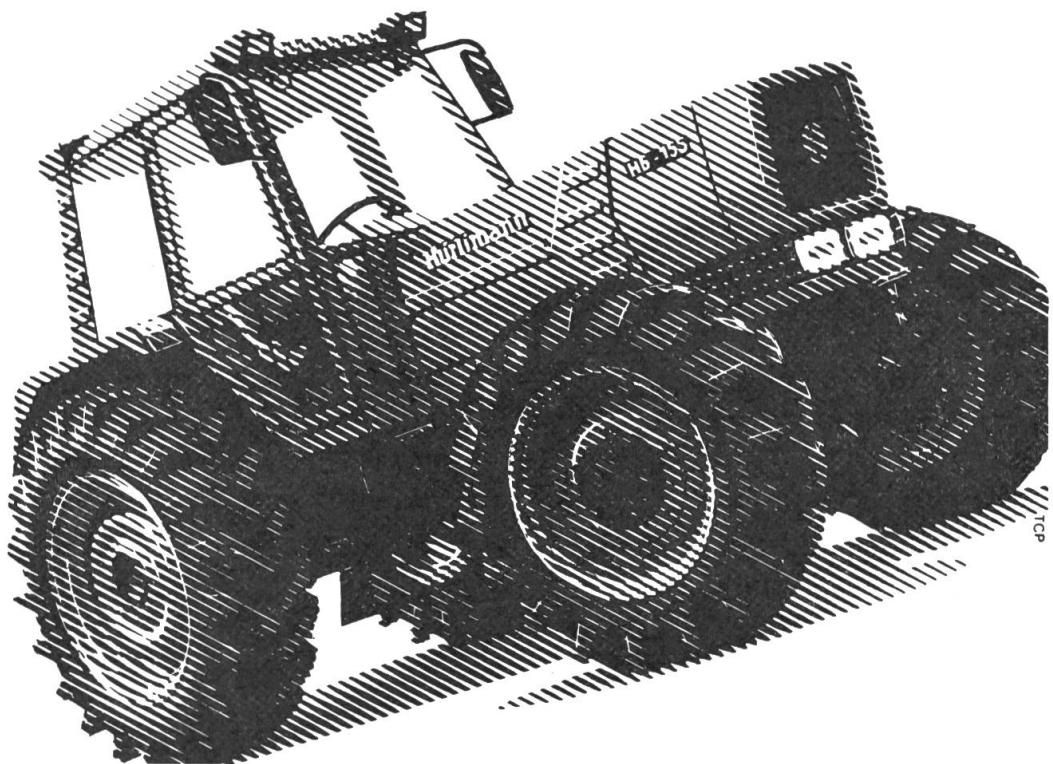


**PIRELLI**

1929—1979  
**50 ANS**

# Hürlimann

La formidable nouvelle  
**GAMME DE TRACTEURS  
DU CINQUANTENAIRE**

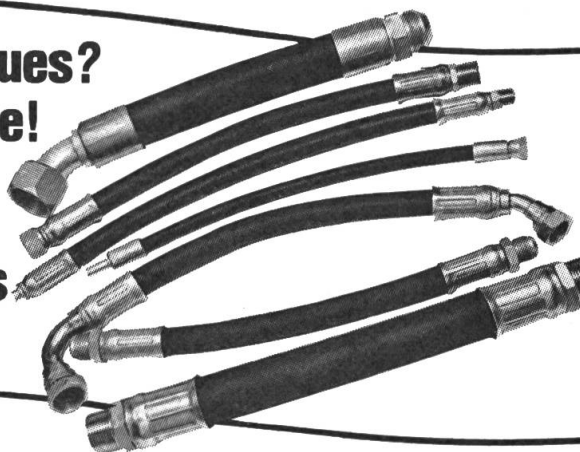


## Hürlimann

Traktoren A.G. 9500 Wil (SG) - Tel. 073 / 23.20.20

**Tuyaux hydrauliques?  
Question de confiance!**

**Profitez de 10 ans  
d'expérience pour les  
raccords sertis**



**Demandez  
notre documentation!**

*Gummi Maag*  
ses produits dépassent son nom

1024 Ecublens, Tél. 021/357464  
8600 Dübendorf 1,  
Tél. 01/821 31 31  
9000 St-Gall, Tél. 071/252520  
3084 Berne-Wabern,  
Tél. 031/54 41 11

✶ 581

# EPPLE



Une gamme toujours bien étudiée . . .

| mod. | CV  | larg.<br>de coupe | trémie | roues    |             |
|------|-----|-------------------|--------|----------|-------------|
|      | DIN |                   |        | motrices | directrices |
| 940  | 71  | 3 m.              | 2700 l | 14 x 26  | 10 x 15     |
| 1040 | 98  | 3 m.              | 2900 l | 15 x 30  | 10,5 x 18   |
| 1240 | 115 | 3 m.              | 3500 l | 15 x 30  | 10,5 x 18   |

**Importateur pour la Suisse:**

**PAUL HENRIOD S.à r.l., 1040 ECHALLENS VD**

FABRIQUE DE CHARRUES — TRACTEURS FORD — MACHINES AGRICOLES

Tél. (021) 81 18 81 - 82

Succursale à **Corcelles-Payerne**, tél. (037) 61 42 50

**Voici comment  
détruire les  
mauvaises herbes  
et graminées  
adventices dans  
les cultures de  
pommes de terre  
avant ou après  
la levée.**



**Sencor**<sup>®</sup>

*Sencor est un herbicide très efficace pour les cultures de pommes de terre. Son action se manifeste aussi bien par les feuilles que par les racines. Sencor agit sur les mauvaises herbes et graminées déjà levées, en état de germination ou celles à germination tardive. Il est également efficace lors d'une invasion tardive des mauvaises herbes. En bref: Sencor peut être utilisé de la plantation jusqu'au moment où les plantes atteignent 5 cm de hauteur.*



**agroplant**

**Au service de l'agriculture.**

**Bayer + Shell = Agroplant.**

**Forces réunies en faveur de notre agriculture.**

Agroplant, 3052 Zollikofen, téléphone 031/86 16 66

*Sencor, classe de toxicité 3. Produit toxique. Observer absolument les mesures de précaution.*

© = marque enregistrée de Bayer SA, Leverkusen.



La motofaucheuse à toute épreuve

## KMR-III

directement de la fabrique à partir de Fr. 2500.—  
barre à «mulch» ou barre de coupe à doigts,  
vitesse spécialement réduite pour travaux sur  
terrains déclives.

# IRUS

Fabrique IRUS D - 7401 Dusslingen  
Tél. 07072/2001



## Perkins

### Moteurs Diesel en échange standard



révisés d'usine, à des prix  
exceptionnels, sans charge  
ultérieure et avec garantie  
totale de 12 mois

Frs. 2800.- seulem. pour  
le type 4.107

Frs. 3100.- seulem. pour  
le type 4.108

En échange contre votre moteur usagé, type  
4.107 nous vous offrons pour

### Frs. 3600.- seulement

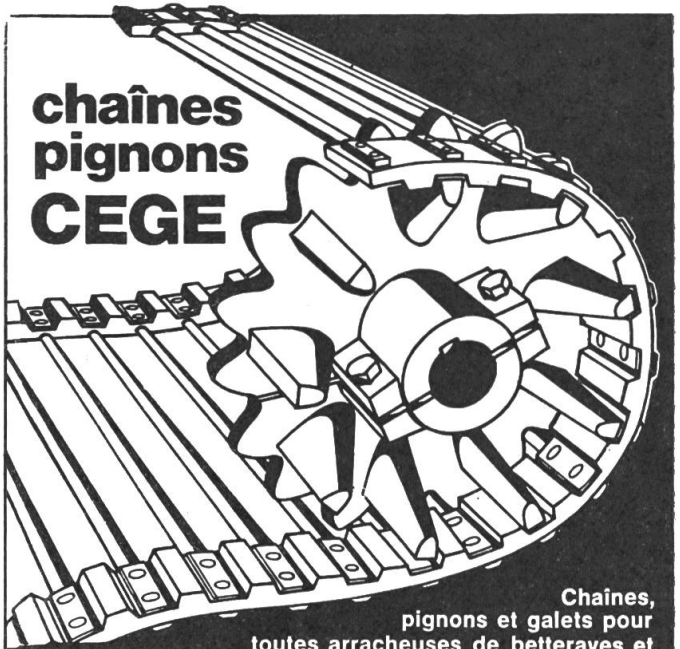
un moteur de base neuf, type 4.108

Demandez aujourd'hui encore la documentation  
détaillée auprès de la

## PROMOT AG

5745 Safenwil, tél. 062-67 92 11  
ou auprès de votre agent local.

## chaînes pignons CEGE



Chaînes,  
pignons et galets pour  
toutes arracheuses de betteraves et  
pommes de terre...

Weimar, Amac, Grimme, Wisent, Wuhlmaus, etc...

Transformation complète réalisée avec nos chaînes  
arracheuses ramasseuses. Élévateurs toutes marques.

SATISFACTION TOTALE

### A. CATRY

B.P. 15 - 59560 COMINES (France) - TEL. (20) 78.01.02

J. Bessières publ.

Je désire recevoir sans engagement, prix et documentation

Nom \_\_\_\_\_

Adresse \_\_\_\_\_

Tél. \_\_\_\_\_

FOIRE DE RENNES — EXTERIEUR — STAND A 2.

**Ne laissez pas jouer les enfants  
autour de machines avec pièces  
et parties tranchantes ou  
piquantes!**

## SILOS en fil d'acier (fil de 5 mm)

solides et pratiques.

Convient à toutes sortes de fourrages.  
Maintenant, s'obtiennent aussi avec cercle  
de fond renforcé

Meilleure résistance contre le soleil.

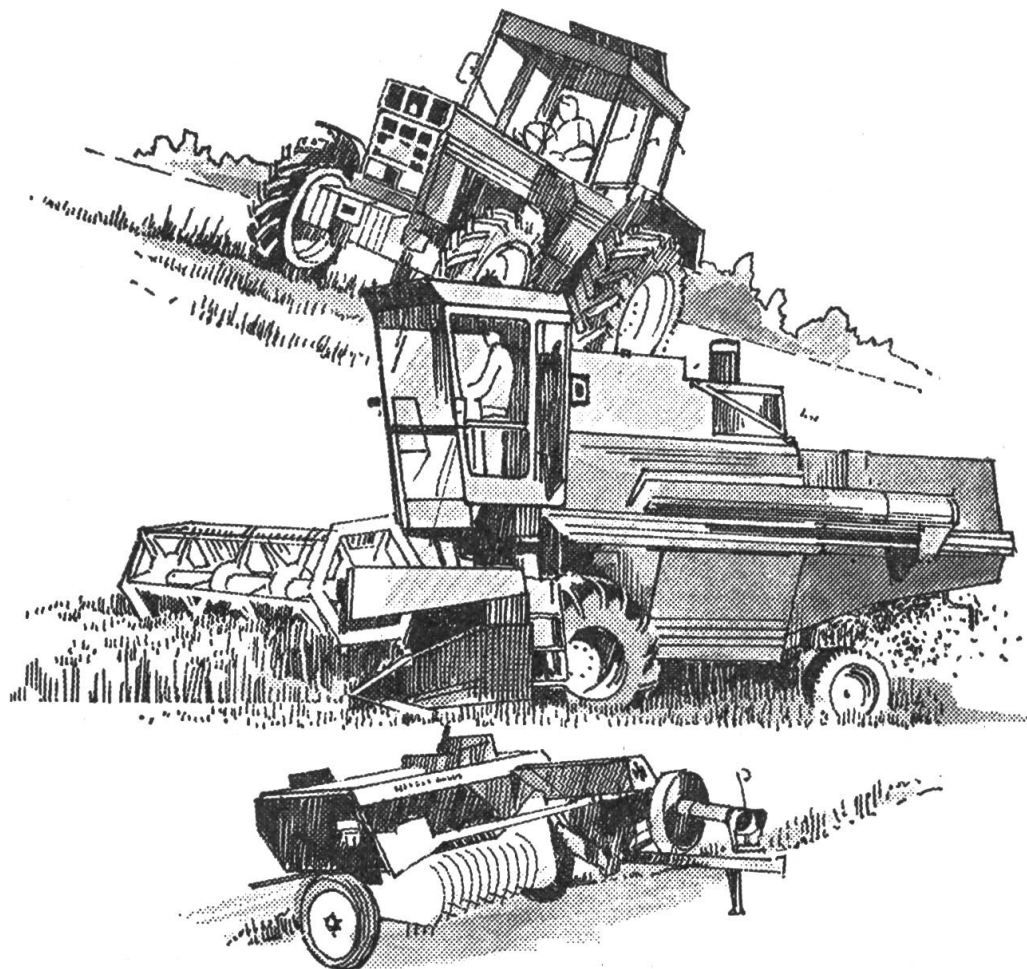
Livrables avec revêtement plastique vert,  
à partir de Fr. 26.— le m<sup>3</sup> de silo.

Presses à eau robustes pour silos.

**WALTER SCHLEGEL Derrière les Murs  
1580 AVENCHES**

Tél. (037) 75 29 14 privé, (037) 75 25 12 atelier

**International: lorsque pour vous,  
la qualité, la robustesse et  
l'endurance sont importantes.**



Que ce soit les tracteurs, les moissonneuses-batteuses ou les presses, International vous offre un programme sans problème pour les agriculteurs ou les entrepreneurs qui veulent augmenter leur rendement. Les tracteurs et les machines IH sont d'une conception mûrement réfléchie et font largement leur preuve dans le monde entier, face aux plus dures exigences.

Pour les conditions suisses, les tracteurs

IH s'échelonnent de 26-95 kW (35-130 CV) et dès 33 kW (45 CV) pour les 4 roues motrices.

En exécution spéciale, ils sont destinés soit à l'économie forestière, l'arboriculture ou la viticulture. Dans les moissonneuses-batteuses vous obtenez des largeurs de coupe de 2,5 à 4,8 m. Les presses IH sont exécutées en 3 versions pour différents rendements.

**International: une marque à laquelle vous pouvez faire confiance.**

URM

**ROHRER-MARTI**

URM

Société anonyme Rohrer-Marti  
Machines agricoles  
8105 Regensdorf  
Tél. 01/8401155



**Coupon**

Veuillez nous envoyer votre documentation détaillée sur:

moissonneuses-batteuses  
 presses  tracteurs

TA

Nom \_\_\_\_\_

Adresse \_\_\_\_\_

NPA/Lieu \_\_\_\_\_





## **Le nouveau SCHILTER 2200**

**puissant – robuste – confortable**

- 28 kw (38 cv) diesel refroidissement à eau
- charge utile 2700 kg
- 8 vitesses avant et deux arrière
- direction hydrostatique
- freins hydrauliques double circuit



## **Le tracteur universel**

### **UT 6502**

**pour tout usage**

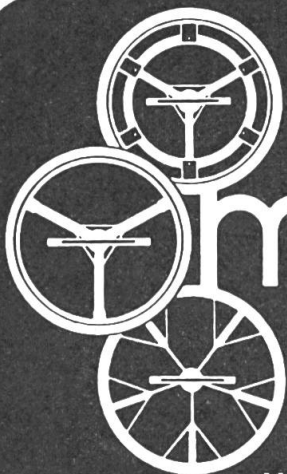
- 48 kw (65 cv) diesel refroidissement à eau
- direction assistée
- 4 roues motrices et directrices
- 3 points avant et arrière
- prise de force avant et arrière

# SCHILTER

Fabrique de machines **SCHILTER SA**  
6370 Stans Tél. 041/611644

**BEA Berne 5–15 mai 1979 halle 17b**

▶ **Faites contrôler les extincteurs destinés aux moissonneuses-batteuses!** ◀



**Pneus jumelés  
Roues à grille  
JANTES**

# müller

**Franz Müller  
6017 Ruswil**

Ateliers mécaniques  
Tél. 041 - 73 11 58

Pneus jumelés et roues à grille pour tous types de tracteurs, chariots et transporteurs

**Type «auxillaire»:**

éprouvé 1000 fois, convient pour le travail sur les pentes – Protection efficace contre la formation d'ornières profondes – Des plus avantageux, car ce n'est qu'un accessoire – La meilleure protection pour éviter que les véhicules ne se renversent

**Type «Combi»:**

Convient pour les travaux agricoles, car interchangeable, éprouvé 100 fois

**Avantages:**

Construction aérée, pas d'adhésion de terre ou autre matériau

Spécialement conçues pour les conditions de travail en Suisse – 15 ans d'expérience de fabrication – Service de pièces de rechange

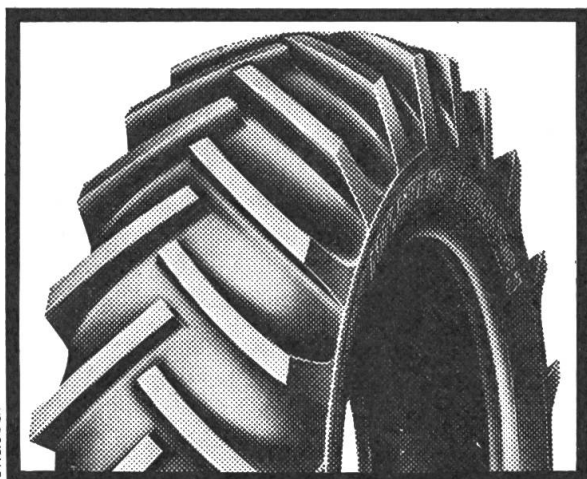
**Vente par les commerces de la branche «Machines agricoles»**

# Deux nouveaux pneumatiques Michelin:

adhérents, résistants, souples,  
grâce à une étonnante sculpture.

## **BIBAGRIP 3**

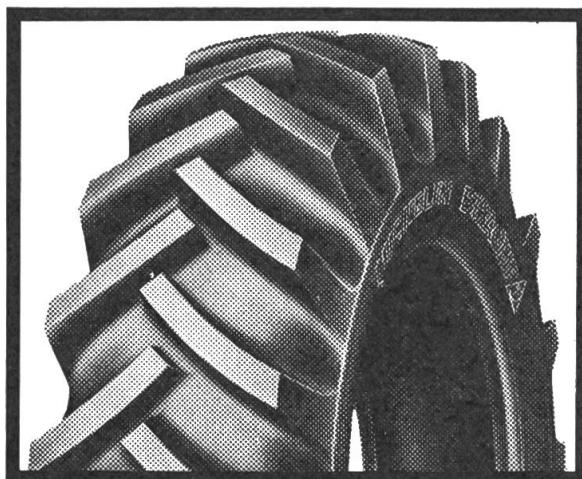
Pour roues motrices de tracteur.



## **BIBAGRIP 3** (Delta 3)

Hauts crampons.

Pour les tracteurs de forte puissance.



Tout en conservant les qualités d'adhérence bien connues du Bibagrip, Michelin résout, avec ces deux nouveaux types d'enveloppes, le difficile problème de l'usure des pneumatiques montés sur les roues motrices des tracteurs utilisés sur sols durs (route, chemin de ferme...).

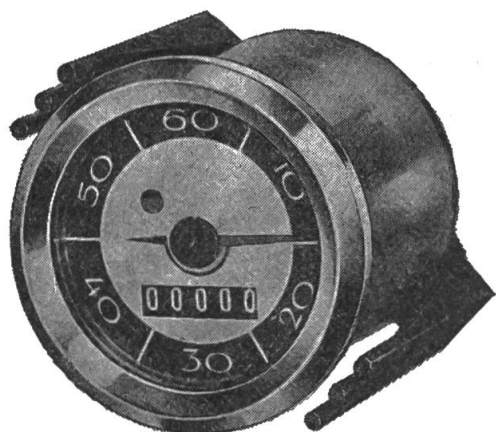


- Adhérence exceptionnelle grâce à des crampons hauts, longs, solidement épaulés pénétrant profondément dans le sol.
- Très grande résistance à l'usure et aux coupures.
- Carcasse souple assurant un nettoyage intégral de la sculpture.

Comme le Bibagrip, le Bibagrip 3 et le Bibagrip  sont rechapables.

# MICHELIN





## Compteurs d'heures

Renseignez-vous auprès de votre mécanicien

8004 ZÜRICH  
Ankerstrasse 27  
Tél. 01 / 242 85 13

3000 BERNE 13  
Case postale, Wasserwerksgasse 2  
Tél. 031 / 22 76 11

1203 GENÈVE  
16, rue Ed.-Rod  
Tél. 022 / 44 74 67

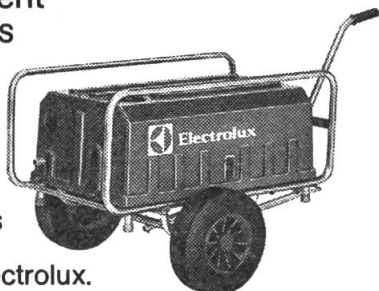
e. o. bär

## Appareil de nettoyage par haute pression

### imbattable!

- 20-175 bar
- dimensions rationnelles
- système d'encastrement selon vos désirs

Avant de vous décider de faire un achat de ce genre, il vous faut absolument voir Electrolux.



par exemple 130 bar **Fr. 2490.-**

# Electrolux

Electrolux ISS AG  
Flurstrasse 56, 8048 Zürich, Tel. 01-52 41 61

## CANADA

Nous sommes en mesure, grâce à de longues années d'expérience, de vous soumettre des offres sérieuses concernant l'acquisition de domaines agricoles. Conseils et assistance par personnes compétentes.

Prière de vous adresser à  
**Agence immobilière Alfa, Gertrud Manhart**  
166, rue Jacques Cartier Nord,  
**St-Jean / Québec, Tél. 514 - 347-0157**

Faites-moi, sans engagement de ma part, des offres de domaines agricoles au Canada:

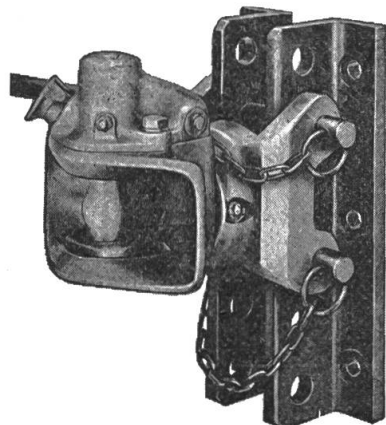
Nom: .....

Adresse: .....

Téléphone: .....

Je m'intéresse à:

- Production laitière
- Elevage
- Culture de céréales
- Voyage d'information à partir de Fr. 1389.- (avion, logement, demi-pension et visite compris)



Sans effort, simple et sans danger **Nouveau: livrable avec télécommande**

## Accouplement automatique pour tracteurs agricoles

livrable en diverses exécutions.

**NOUVEAU: se dételle à distance depuis la cabine du tracteur.**

Le dispositif d'accouplement ROCKINGER

a fait ses preuves sur des milliers de camions de toutes marques

Veillez m'envoyer: (Prière de marquer d'une croix ce qui convient)

- des prospectus
- un conseiller (sans engagement de ma part)

**Représentation générale**

**WETTER + HIRSCHI SA 2504 Bienne-Mâche**  
Mühlestrasse 34a Tél. 032 - 41 03 61

BEA 79, halle 17c, stand Anso  
En pleine air, stand Marolf

# **La classe DEUTZ des grandes puissances. Un surcroît de force, mais aussi (et surtout) de performances.**

Un avantage significatif de la nouvelle conception d'avenir des DEUTZ DX qui vaut à l'agriculteur le bénéfice d'une puissance et d'une rentabilité nettement supérieures. De tout temps, les tracteurs DEUTZ ont été de haute fiabilité. Mais les performances accrues des DEUTZ DX résultent du moteur surpuissant, de la grande force de traction et d'une puissance élevée à la prise de force. Découvrez personnellement cette force nouvelle, en essayant un DEUTZ DX - chez votre agent DEUTZ.

DX 85, DX 90, DX 110, DX 140, DX 160,  
DX 230 - de 59 à 147 kW (80-200 CV)

**DEUTZ**  
**FORMULE DX**

**avec puissance accrue,  
confort nouveau et  
technique supérieure**



  
**DEUTZ**  
**FAHR**

**Rendement accru  
par la qualité**

  
**HANS F. WÜRGLER**  
Industriestr. 17 · 8910 Affoltern a. A.  
Téléphone 01/761 44 15



# BERNE

5-15 mai  
1979



# BEA

Exposition

Artisanat  
Agriculture  
Industrie  
Commerce

Terrain d'exposition pl. Guisan, tram, 9,  
ouvert de 9-18 h.

Grande exposition de machines agricoles dans les  
halles 17 A, B, C, plus de 100 exposants.  
Démonstrations quotidiennes par l'Association Agro-  
technique Suisse.

Exposition variée d'animaux (ornithologie, gros et  
petit bétail, chevaux, chiens).  
Chaque jour présentations commentées (halles 19-22).

Ustensiles et outils agricoles, produits auxiliaires,  
fourrages, littérature professionnelle (halle 18 et  
terrain en plein air).

Centre vert avec une grande gamme de produits  
agricoles, halle 13.

Exposition spéciale de l'industrie laitière,  
concours de fromagerie (halle 14).

Billets de chemins de fer à prix réduit au départ  
de quelques stations (aussi valables dans le tram 9  
allant à la BEA).

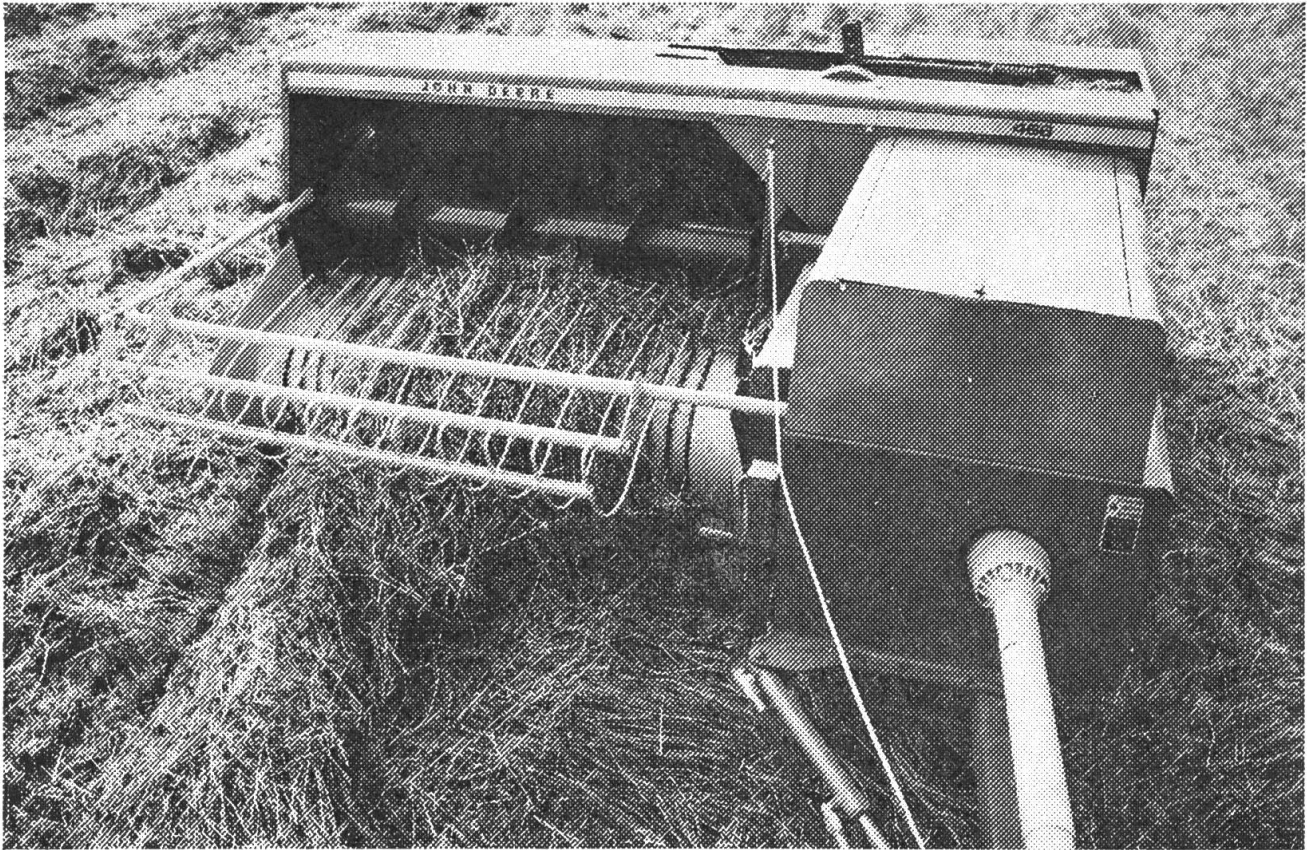
Prix d'entrée réduit pour personnes du 3e age.

**Halles 17 A, B, C,  
exposition de machines agricoles de**

L'Association  
Agrotechnique  
Suisse

# AAS





## Les ramasseuses-presses John Deere font leurs preuves des milliers de fois par an.

Chaque fois qu'une ramasseuse-presses John Deere produit une nouvelle balle, bien serrée, dans vos champs, elle prouve, une fois de plus, son efficacité. Selon vos récoltes, cela peut arriver des milliers de fois par an. C'est pourquoi nous fabriquons des ramasseuses-presses, simples, robustes et, par-dessus tout, d'une grande sûreté de fonctionnement.

Les principaux organes, en effet, bénéficient des avantages suivants: nos ramasseurs sont larges et dotés de nombreuses dents pour «engouffrer» vos gros andains. Dans chaque balle, vous compressez encore plus de matières nutritives. Nous avons légèrement déporté le ramasseur pour que les roues de votre tracteur n'écrasent pas les andains particulièrement larges. Ainsi, un andain bien aéré ne se trouve pas aplati juste devant le ramasseur. Notre vis d'alimentation absorbe rapidement tout ce que

récolte le ramasseur et alimente régulièrement la chambre de compression. Vous obtenez ainsi, en douceur, un débit régulier du fourrage vers le canal de compression. De plus, aucun tassement du fourrage ne peut se produire comme sur les ramasseuses-presses avec dispositif d'alimentation à fourche.

Une chaîne détendue ou rompue peut, comme vous le savez, poser de sérieux problèmes de perte de temps. C'est pourquoi nous avons préféré un entraînement des noueurs par pignons, pour plus de sûreté de fonctionnement. Et comme le tracteur ne doit pas subir les surcharges causées par les andains volumineux et irréguliers, nous avons monté notre volant d'inertie sur le côté de la ramasseuse-presses. Vous disposez ainsi d'une masse en mouvement plus importante car ce volant est plus grand que ceux montés sur prise de

force et il tourne dans le même sens que la bielle de commande du piston.

La meilleure preuve de haut rendement et de grande fiabilité que vous puissiez obtenir est celle qu'une ramasseuse-presses John Deere peut vous apporter, au cours d'une démonstration dans votre propre exploitation.

Lorsque nos ramasseuses-presses ont fait leur preuve une première fois, elles peuvent le faire des milliers de fois par an.

**Parlez-en avec votre concessionnaire, aujourd'hui même.**



MATRA ZOLLIKOFEN,  
3052 Zollikofen, Tel. 031 57 36 36.

1400 Yverdon, Tel. 024 21 22 73.

# 4 parmi 15 avantages déterminants des moissonneuses-batteuses FAHR



## 1 Commande de couteau planétaire

Avantage: rendement  
de coupe supérieur,  
peu d'usure grâce au guidage  
rectiligne du couteau.



## 2 Dispositif hydro- électronique de guidage du tablier de coupe

Avantage: le tablier de  
coupe s'adapte immédiate-  
ment et automatiquement à  
chaque inégalité du terrain d'où une  
fauche non perturbée même dans  
une récolte versée.



## 3 Système de retour d'ôtons FAHR

Avantage: pas de sur-  
charge sur les secoueurs.



## 4 Secoueurs spéciaux FAHR

Avantage: Les grains  
sont déjà séparés à près  
de 98% sur le premier  
tiers de la surface des  
secoueurs.

# BUCHER

BUCHER-GUYER SA  
8166 Niederweningen  
Téléphone 01 - 856 03 22



**BON** pour documentation nouvelles  
moissonneuses-batteuses FAHR

Adresse \_\_\_\_\_