

Zeitschrift: Technique agricole Suisse
Herausgeber: Technique agricole Suisse
Band: 41 (1979)
Heft: 5

Werbung

Nutzungsbedingungen

Die ETH-Bibliothek ist die Anbieterin der digitalisierten Zeitschriften auf E-Periodica. Sie besitzt keine Urheberrechte an den Zeitschriften und ist nicht verantwortlich für deren Inhalte. Die Rechte liegen in der Regel bei den Herausgebern beziehungsweise den externen Rechteinhabern. Das Veröffentlichen von Bildern in Print- und Online-Publikationen sowie auf Social Media-Kanälen oder Webseiten ist nur mit vorheriger Genehmigung der Rechteinhaber erlaubt. [Mehr erfahren](#)

Conditions d'utilisation

L'ETH Library est le fournisseur des revues numérisées. Elle ne détient aucun droit d'auteur sur les revues et n'est pas responsable de leur contenu. En règle générale, les droits sont détenus par les éditeurs ou les détenteurs de droits externes. La reproduction d'images dans des publications imprimées ou en ligne ainsi que sur des canaux de médias sociaux ou des sites web n'est autorisée qu'avec l'accord préalable des détenteurs des droits. [En savoir plus](#)

Terms of use

The ETH Library is the provider of the digitised journals. It does not own any copyrights to the journals and is not responsible for their content. The rights usually lie with the publishers or the external rights holders. Publishing images in print and online publications, as well as on social media channels or websites, is only permitted with the prior consent of the rights holders. [Find out more](#)

Download PDF: 05.02.2026

ETH-Bibliothek Zürich, E-Periodica, <https://www.e-periodica.ch>

**Un seul produit
qui vous permet
de combattre
les mauvaises
herbes avant
ou après
la levée de la
betterave.**



Goltix®

Goltix est un nouvel herbicide pour la betterave qui se distingue par des avantages notoires. Il peut être utilisé avec précision. Dès les semailles jusqu'au stade deux feuilles de la betterave et des mauvaises herbes. Et ceci grâce à sa compatibilité exceptionnelle avec la betterave. Son champ d'action est ainsi élargi. Son efficacité prolongée grâce à son activité résiduaire. En plus, la flexibilité de son utilisation simplifie les problèmes d'organisation, permet des économies et une application adaptée à des conditions météorologiques favorables.



agroplant

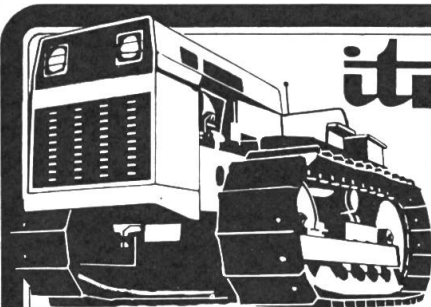
Au service de l'agriculture.

**Bayer + Shell = Agroplant.
Forces réunies en faveur de notre agriculture.**

Agroplant, 3052 Zollikofen, téléphone 031/86 16 66

Goltix, groupe toxique 4. Observer la mise en garde figurant sur les emballages.

⊗ = marque enregistrée de Bayer SA, Leverkusen.



itma

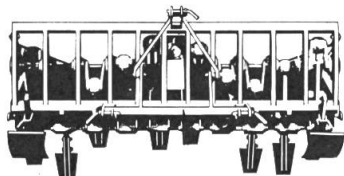
Chenillette 35-70 CV
largeur 80, 95, 110, 125,
150 cm; accessoires pelle,
rétro, etc.



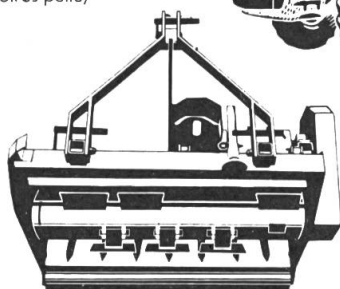
FERRARI

Tracteur Ferrari
étroit, à 4 roues motrices,
21, 30, 45, 55 CV

CELLI Bêcheuse Celli



boîte à 4 vitesses, largeur de
travail 100, 110, 120, 130, 145,
170-350 cm



Mulchy

Broyeur à marteaux
largeur 90-350 cm,
pour sarments, herbes,
engrais verts, maïs, tabac, etc.



Rotovateur-fraise Celli
à 4 vitesses avec l'intercept
largeur 80, 105, 130, 155, 180-350 cm

Demandez le prospectus ou une
démonstration à:

Représentation générale

SILENT AG
Buchserstrasse 16, 8108 Dällikon
Tél. 01/844 00 10

Nos agents pour la Suisse romande:
J.-P. Cauderay, Aubonne 021/76 66 95;
W. Chappot, Charraz 026/5 33 33;
R. Hauswirth & Fils, Bursins 021/74 11 29;
F. Grossholz, Villeneuve 021/60 12 73;
P.-E. Racine, Le Landeron 038/51 21 57.



**Pneus jumelés
Roues à grille
JANTES**

müller

Franz Müller
6017 Ruswil

Ateliers mécaniques
Tél. 041 - 73 11 58

Vente par les commerces de la branche «Machines agricoles»

Pneus jumelés et roues à grille pour tous
types de tracteurs, chariots et transporteurs

Type «auxiliaire»:

éprouvé 1000 fois, convient pour le travail
sur les pentes — Protection efficace contre
la formation d'ornières profondes — Des
plus avantageux, car ce n'est qu'un acces-
soire — La meilleure protection pour éviter
que les véhicules ne se renversent

Type «Combi»:

Convient pour les travaux agricoles, car
interchangeables, éprouvé 100 fois

Avantages:

Construction aérée, pas d'adhésion de
terre ou autre matériau

Spécialement conçues pour les conditions
de travail en Suisse — 15 ans d'expérience
de fabrication — Service de pièces de
rechange



**VAUDOISE
ASSURANCES**

Mutuelle Vaudoise + Vaudoise Vie

Agences dans toute la Suisse

La Mutuelle Vaudoise est l'assurance de
l'Association suisse pour l'équipement
technique de l'agriculture — ASETA



Golf GTI, 1600 cm³, 110 ch (81 kW). Golf Diesel, 1500 cm³, 50 ch (37 kW). *Existe aussi en version automatique. Il y a des Golf à partir de fr. 11 150.- (+ frais de transport).

La Golf Diesel met fin à un préjugé.

La légende des Diesel clapotants et trépidants avait la vie dure. La Golf Diesel y a mis fin. Pour un peu, on la prendrait pour un modèle à essence. Balayé aussi le mythe du Diesel mou. C'est que la Golf Diesel tire son tempérament d'un moteur de 50 ch (37 kW). Sa pointe de 140 km/h en fait du reste la plus rapide des Diesel de sa catégorie. Et par-dessus le marché, c'est la plus sobre, puisqu'elle se contente de 6,5 litres aux 100 km (normes DIN). Le Diesel: bruyant et sans nerf? Allons donc.

La dot de tout modèle VW neuf: 1 an de garantie, sans limite de kilométrage, 2 ans de protection Intertours-Winterthur et une valeur de revente élevée, due à la haute qualité VW.

6 ans de garantie anti-corrosion
dès à présent sur toutes les voitures de tourisme neuves.

Coupon: Veuillez m'envoyer votre documentation sur la Golf.

Nom et adresse:

NP et localité:

Prrière de découper et d'expédier à: AMAG, Automobiles et Moteurs SA, 5116 Schinznach-Bad.

Leasing AMAG pour entreprises et commerces: pour tout renseignement, tél. (056) 43 01 01.

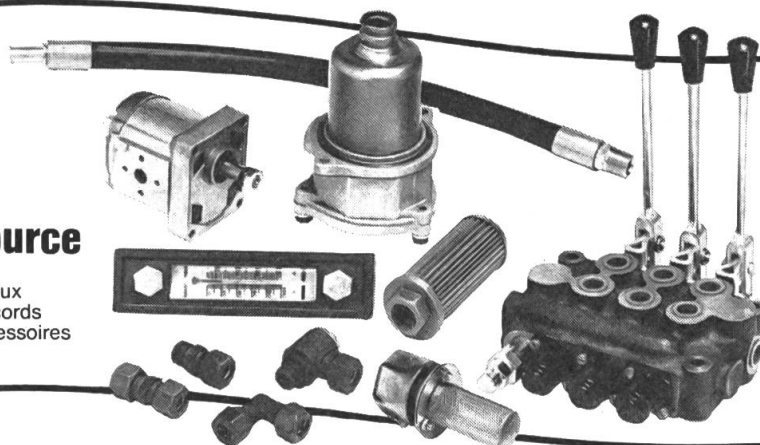
144



Golf. N°1 en Suisse.

Tous les éléments hydrauliques d'une seule source

- pompes à engrenages
- électro-vannes
- filtres
- tuyaux
- raccords
- accessoires



Demandez notre documentation!

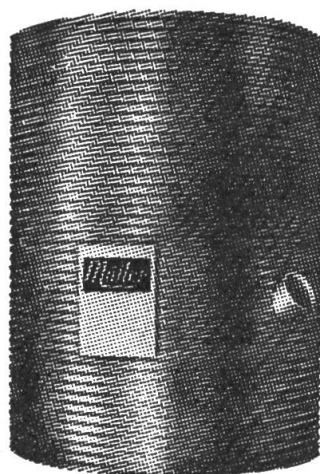
Gummi Maag
ses produits dépassent son nom

1024 Ecublens, Tél. 021/35 74 64
8600 Dubendorf 1,
Tél. 01/821 31 31
9000 St-Gall, Tél. 071/25 25 20
3084 Berne-Wabern,
Tél. 031/54 41 11

1184

Dans les localités: adaptez votre vitesse —
Hors de celles-ci: gardez la distance!

SILOS RONDS GALVANISÉS, montage par vos soins aux PRIX SPÉCIAUX!



Quelques exemples de prix, livraison franco.
Base de contenance:
0,78 t/m³.

Silos diamètre 1,78 m:

hauteur m	Cont. t	Prix frs
2,57	4,9	460.-
3,40	6,5	650.-
4,24	8,1	840.-

diamètre m	2,67	2,57	11,0	690.-
		3,40	14,6	975.-
		4,24	18,3	1255.-
	3,56	2,57	19,5	918.-
		3,40	26,0	1295.-
		4,24	32,5	1671.-

Accessoires:	porte d'entrée	200.-
	Tuyau pour vis	210.-
	matériel de fixation	116.-

trémies d'écoulement sur demande



MASCHINEN AG
4112 Bättwil / Bâle
Tél. 061 - 75 11 11



**99 ans
au service
de l'agriculture**

Nous cherchons, pour la Suisse romande et une partie du canton de Berne,

un représentant régional indépendant

pour la vente de notre revêtement antidérapant Epoxy, capable de conseiller aussi bien la clientèle de campagne (corridors d'étable) que les chefs d'administrations, de l'artisanat et de l'industrie. Travail à la commission.

TEPROTEX SA Althardstrasse 190
8105 Regensdorf (ZH) Tél. 01 - 840 30 51



Adieu la corvée.

Un champ plein de cailloux produit moins, et l'on risque d'y abîmer des machines agricoles qui coûtent cher.

La ramasseuse de cailloux MCA résout le problème une fois pour toutes. Elle ramasse toutes les pierres de trois à trente centimètres de diamètre jusqu'à la profondeur de quinze centimètres. En même temps elle tamise la terre et les petits cailloux qui retombent sur le sol. Caractéristiques essentielles: rendement élevé à la surface, construction robuste, technique très simple. Et surtout elle vous fait retrouver très vite les frais d'achat ou de location.

Appelez-nous pour un entretien sans engagement ou envoyez-nous le coupon.

Je désire **me renseigner** davantage sur la ramasseuse de cailloux MCA, sur ses prestations et son prix, et j'aimerais surtout la voir en action.

Faites-moi savoir quand aura lieu une **démonstration** dans ma région.

Nom: _____

Adresse: _____

à envoyer à: K. + U. Hofstetter S.A., 2
Ostermundigenstrasse 34a, 3006 Berne,
téléphone 031/42 04 48 a/j

La motofaucheuse à toute épreuve

KMR-III

directement de la fabrique à partir de Fr. 2500.—
barre à «mulch» ou barre de coupe à doigts,
vitesse spécialement réduite pour travaux sur
terrains déclives.

IRUS

Fabrique IRUS D - 7401 Dusslingen
Tél. 07072/2001

Le numéro 6/79

paraîtra le 19 avril 1979

Dernier jour pour les ordres d'insertion:

5 avril 1979

Annonces Hofmann SA, Case 229

8021 Zurich, Tél. (01) 202 28 96

CANADA

Nous sommes en mesure, grâce à de longues années d'expérience, de vous soumettre des offres sérieuses concernant l'acquisition de domaines agricoles. Conseils et assistance par personnes compétentes.

Prière de vous adresser à

Agence immobilière Alfa, Gertrud Manhart
166, rue Jacques Cartier Nord,
St-Jean / Québec, Tél. 514 - 347-0157

Faites-moi, sans engagement de ma part, des offres de domaines agricoles au Canada:

Nom: _____

Adresse: _____

Téléphone: _____

Je m'intéresse à:

- ☐ Production laitière
- ☐ Elevage
- ☐ Culture de céréales
- ☐ Voyage d'information à partir de Fr. 1389.— (avion, logement, demi-pension et visite compris)



Le nouveau SCHILTER 2200

puissant – robuste – confortable

- 28 kw (38 cv) diesel refroidissement à eau
- charge utile 2700 kg
- 8 vitesses avant et deux arrière
- direction hydrostatique
- freins hydrauliques double circuit



Le tracteur universel

UT 6502

pour tout usage

- 48 kw (65 cv) diesel refroidissement à eau
- direction assistée
- 4 roues motrices et directrices
- 3 points avant et arrière
- prise de force avant et arrière

SCHILTER

Fabrique de machines SCHILTER SA
6370 Stans Tél. 041/611644

Illustration de la 1ère page de couverture

Nouveauté dans le secteur des moissonneuses-batteuses

La maison Rohrer-Marti, à Regensdorf, importateur général de INTERNATIONAL HARVESTER COMPANY, lance pour la saison 1979 la nouvelle moissonneuse-batteuse des Etats-Unis «Axial-flow» avec le nouveau système de battage longitudinal.

15 ans de recherches intensives et d'essais pratiques ont été nécessaires pour réaliser ce système à grand rendement.

La nouveauté remarquable de la moissonneuse-batteuse «Axial-flow» réside dans son système de battage exceptionnel. Contrairement au système traditionnel, le tambour de cette batteuse est en position longitudinale. Ce système permet d'augmenter le rendement de la machine dans toutes les céréales, spécialement dans le maïs. De plus, il diminue la casse du grain et garantit un battage propre. Les résultats fantastiques obtenus en Amérique ont amené la maison INTERNATIONAL HARVESTER à construire en grande série toutes les moissonneuses-batteuses à partir de 99/135 kW/CV avec ce système remarquable. Ces moissonneuses-batteuses «Axial-flow» sont fabriquées en 3 modèles – 99/135 kW/CV, 125/170 kW/CV et 139/190 kW/CV – avec des coupes de 4,4 à 7,3 m.

En 1978, de nombreux essais ont été faits en France dans toutes les céréales. Les résultats ont été si convaincants qu'il a été décidé de mettre dès maintenant ces machines en vente en Europe.



Votre nouvel ouvrier — un chargeur frontal ALÖ

Nouveau tous les chargeurs frontaux sont munis de bras de levage télescopique, ce qui permet de varier la hauteur de levage

Nouveau Quicke 2030 et Quicke 2560 avec bennage hydraulique ou mécanique

Nouveau Griffe adaptable «crocodile» de la fourche à fumier = meilleur rendement

D'origine: – qualité suédoise – système d'attelage rapide
– abondance d'accessoires



Si vous avez besoin d'un chargeur frontal, choisissez un ALÖ, car seul le «meilleur» suffit

Veuillez prendre connaissance de notre nouvelle adresse!

LT

Nom: _____

Adresse: _____

Téléphone: _____

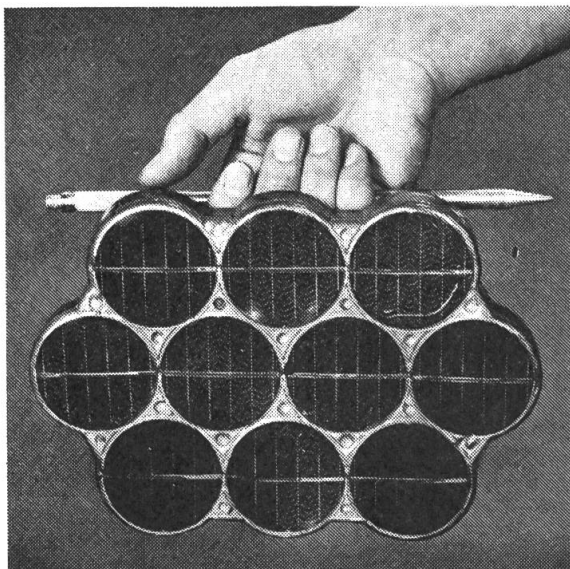
No postal/Lieu: _____

Succursale
1510 Moudon
Tel. 021 - 95 15 74

MESSER

Ernest Messer SA
4704 Niederbipp BE

machines agricoles et industrielles Tél. 065 - 73 23 63



HAUPTNER

a montré l'AGRAMA, à Lausanne

... le seul appareil pour alimenter vos clôtures,
«branché» sur l'énergie solaire gratuite!

Hélio-Pan

offre les avantages suivants:

1. **Utilisable pour toutes les clôtures.** N'importe quelle clôture peut être branchée sur l'appareil Hélio-Pan.
2. **Ne nécessite aucune pile et aucun branchement** sur un réseau électrique, ce qui diminue sensiblement les frais.
3. **Fonctionne à l'énergie solaire** qui ne coûte rien et qui est disponible même par ciel couvert. De jour, Hélio-Pan fournit plus de courant électrique que la

clôture n'en absorbe. Le reste de l'énergie solaire est accumulé afin que la clôture reste efficace également la nuit.

4. **Longueur de la clôture:** jusqu'à 20 km.

5. **Boîte de protection** en plastique résistant, imperméable et résistant aux intempéries.

6. **3 ans de garantie.**

7. **Prix avantageux: Fr. 395.—.**

Instruments HAUPTNER pour l'élevage et les soins des animaux.

INSTRUMENTS HAUPTNER S.à r.l. Zähringerplatz 11 8025 Zürich 1

Tél. 01 - 34 36 40

TAARUP: la nouvelle faucheuse-rotative

Systeme de sécurité NON STOP = gain de temps !



Typ 204 — données techniques

coupe	1,61 m
nombre de disques	4
nombre de couteaux	8
hauteur de coupe au-dessus du sol	30—60 mm
vitesse de rotation des disques	3000 t/min
régime de la prise de force	540 t/min
vitesse de travail possible	entre 6 et 25 km/h
poids	285 kg

Type 206 peut être obtenu sur demande; coupe 2,40 m

Importateur pour la Suisse romande:

PAUL HENRIOD S.à r.l. 1040 ECHALLENS

fabrique de charrues et chargeurs, tracteurs Ford et machines agricoles 021 - 81 18 81 - 82

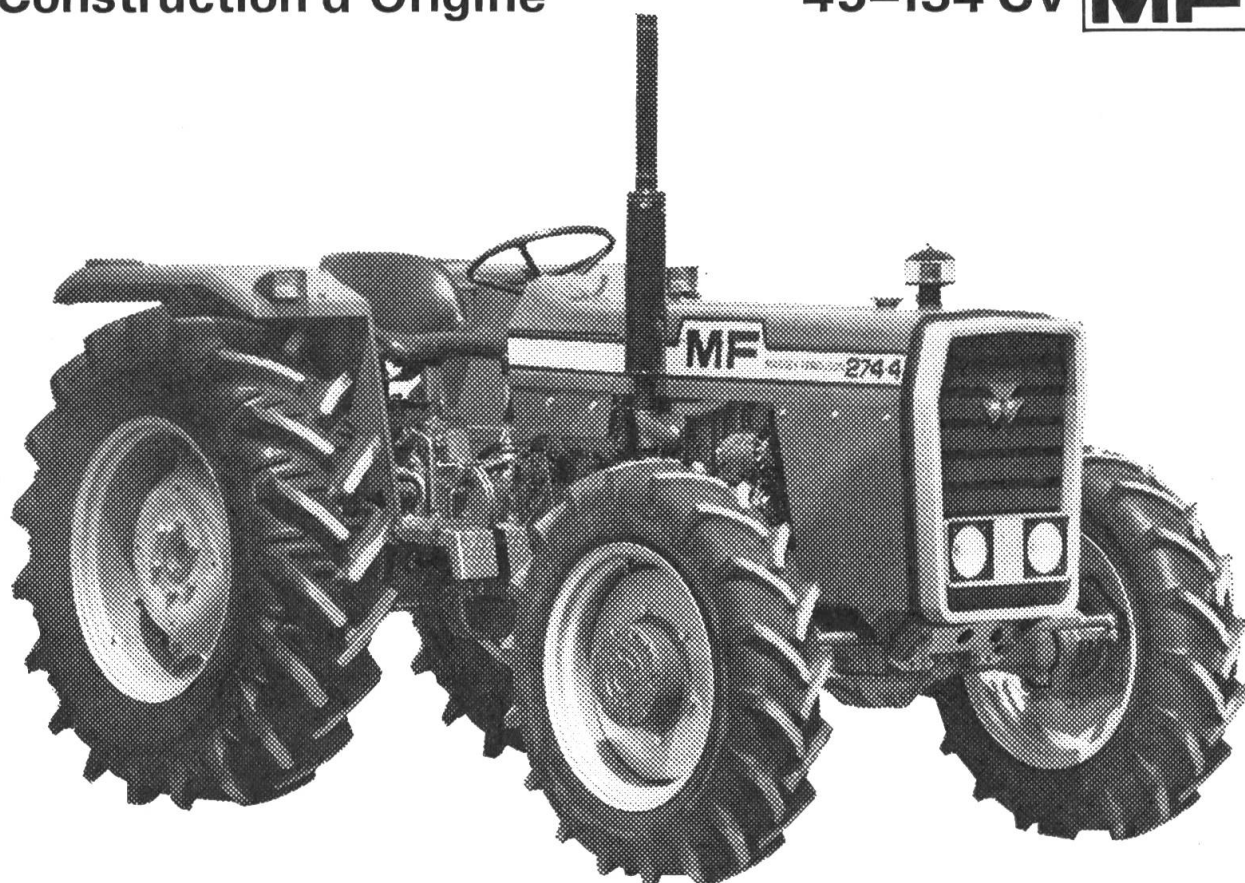
Succursale à CORCELLES / Payerne, Téléphone 037 - 61 42 50

Nouvelle Génération de Tracteurs MF

Tracteurs 4-Roues Motrices

Construction d'Origine

45-134 CV **MF**



Agence générale pour la Suisse

Service Company Ltd. Dübendorf

8600 Dübendorf, Usterstrasse 124/126
Téléphone 01 820 12 12

