

Zeitschrift: Technique agricole Suisse
Herausgeber: Technique agricole Suisse
Band: 41 (1979)
Heft: 12

Werbung

Nutzungsbedingungen

Die ETH-Bibliothek ist die Anbieterin der digitalisierten Zeitschriften auf E-Periodica. Sie besitzt keine Urheberrechte an den Zeitschriften und ist nicht verantwortlich für deren Inhalte. Die Rechte liegen in der Regel bei den Herausgebern beziehungsweise den externen Rechteinhabern. Das Veröffentlichen von Bildern in Print- und Online-Publikationen sowie auf Social Media-Kanälen oder Webseiten ist nur mit vorheriger Genehmigung der Rechteinhaber erlaubt. [Mehr erfahren](#)

Conditions d'utilisation

L'ETH Library est le fournisseur des revues numérisées. Elle ne détient aucun droit d'auteur sur les revues et n'est pas responsable de leur contenu. En règle générale, les droits sont détenus par les éditeurs ou les détenteurs de droits externes. La reproduction d'images dans des publications imprimées ou en ligne ainsi que sur des canaux de médias sociaux ou des sites web n'est autorisée qu'avec l'accord préalable des détenteurs des droits. [En savoir plus](#)

Terms of use

The ETH Library is the provider of the digitised journals. It does not own any copyrights to the journals and is not responsible for their content. The rights usually lie with the publishers or the external rights holders. Publishing images in print and online publications, as well as on social media channels or websites, is only permitted with the prior consent of the rights holders. [Find out more](#)

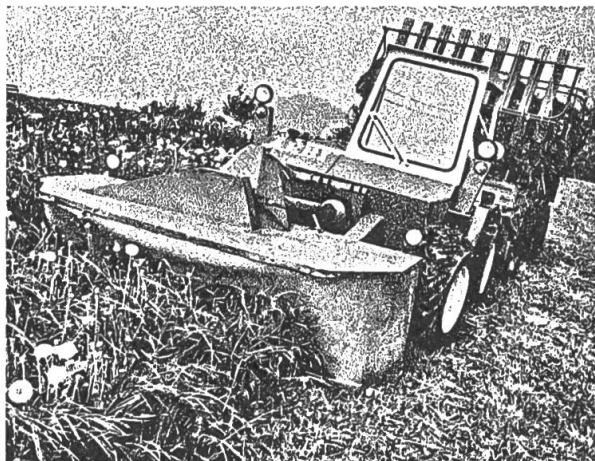
Download PDF: 05.02.2026

ETH-Bibliothek Zürich, E-Periodica, <https://www.e-periodica.ch>

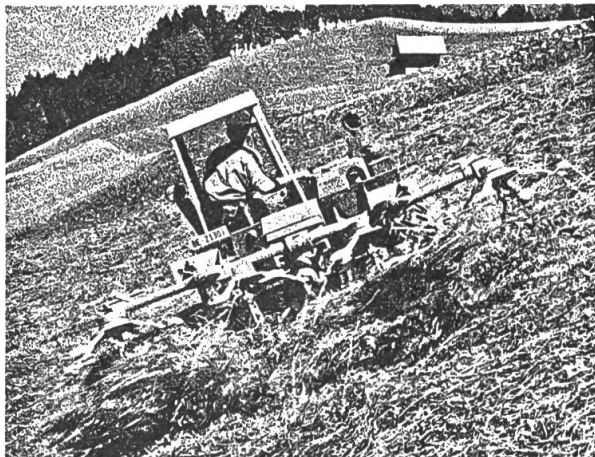
Puissant partout-imbattable en côte!



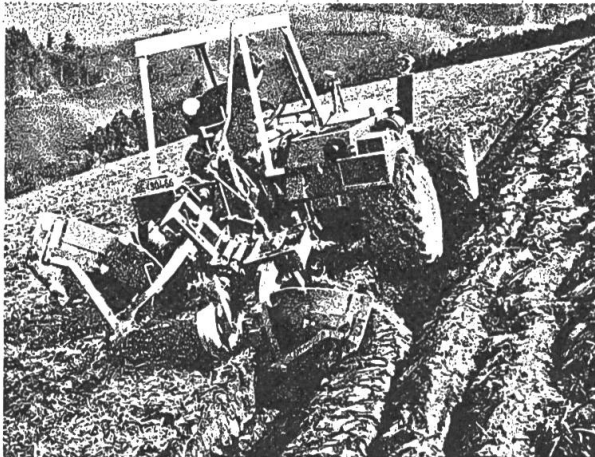
Faucher avec faucheuses à rotors 1,65–2,15 m



Faucher et charger



Faner et tourner



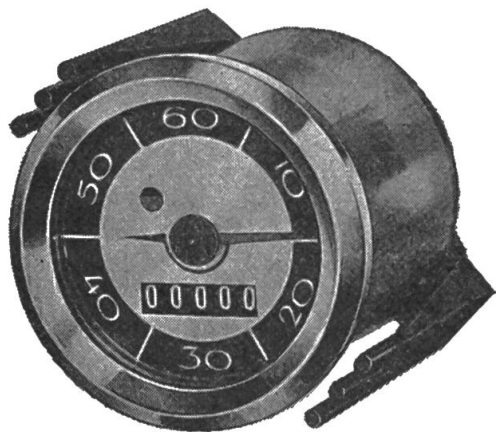
Labourer

- Polyvalent (pratiquement tous les outils pour tracteurs)
- Fort en traction (aussi pour autochargeuse et épandeuse à fumier)
- Sûr (pour pentes jusqu'à 70 % d'inclinaison, en ligne
- horizontale ou verticale)
- Rapide (la moitié du temps pour votre travail dans les pentes)
- Confortable (entre autres sur demande avec déplacement latéral hydraulique du
- 3-points frontal)
- Puissant (c'est pourquoi, se prête très bien pour l'emploi communautaire. Voir bulletin de la FAT 6/77)

Terratrac TT77 AEBI

Supériorité prouvée dans la pratique!

AEBI & CO SA, Fabrique de machines
3400 Burgdorf, Téléphone 034 21 64 21, Telex 33523



Compteurs d'heures

Renseignez-vous auprès de votre mécanicien

8004 ZÜRICH
Ankerstrasse 27
Tél. 01 / 242 85 13

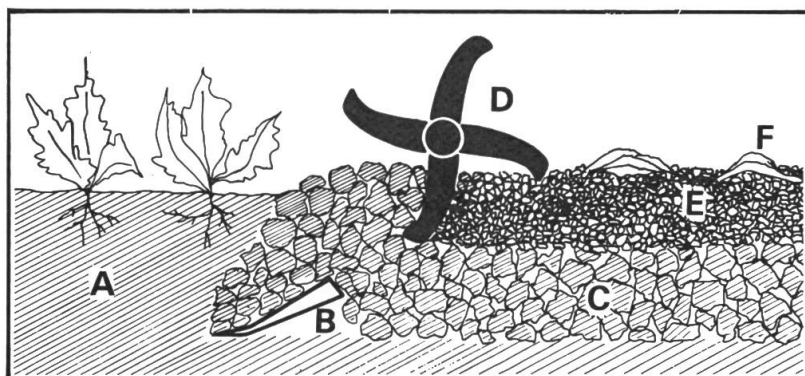
3000 BERNE 13
Case postale, Wasserwerksgasse 2
Tél. 031 / 22 76 11

1203 GENÈVE
16, rue Ed.-Rod
Tél. 022 / 44 74 67

e. o. bär

Rendements supérieurs grâce à une meilleure préparation du sol

au moyen d'une combinaison d'outils comportant un cultivateur-stratificateur WEICHEL et une herse rotative



- A = sol non ameubli
- B = soc fouilleur
- C = sol ameubli
- D = herse rotative
- E = lit de semences préparé
- F = résidus de récolte, fumier, etc.

- Ameublissement soigneux du sol et effet d'aération d'une profondeur réglable à volonté (en vue de rompre la semelle de labour).
- Préservation de la **stratification naturelle du sol** sans ramener à la surface des graines de mauvaises herbes ou des mottes humides arrachées au sous-sol!
- Incorporation **superficielle** d'engrais verts, de fumier et de résidus de récolte, sans risque d'un enfouissement de ces importants engrais organiques dans les couches profondes pauvres en oxygène et par conséquent peu favorables à une décomposition satisfaisante.
- Désormais, l'ameublissement, l'aération et l'émottage du sol ainsi que la préparation du lit de semences peuvent être réalisés **en un seul**

passage d'outils. La force de traction nécessaire dépend de la largeur et de la profondeur de travail, mais l'opération décrite plus haut exige en tout cas un tracteur d'au moins 65 CV

- Création de conditions favorables à la **circulation de l'eau et de l'air** indispensables pour l'obtention d'une structure grumeleuse du sol.
- Modèle raccourci facilitant toute combinaison avec des herse rotatives ou vibrantes.

Ce qui précède ne montre toutefois que les principaux avantages qui résultent de l'emploi de cet outil d'un genre encore nouveau, mais ayant néanmoins déjà fait ses preuves en Suisse en de nombreuses occasions.

Le cultivateur-stratificateur WEICHEL remplace avantageusement la charrue!

Demandez une documentation et des offres à l'agence



Maschinen AG 4112 Bättwil p/Bâle

Téléphone 061 - 75 11 11 Téléc 64254

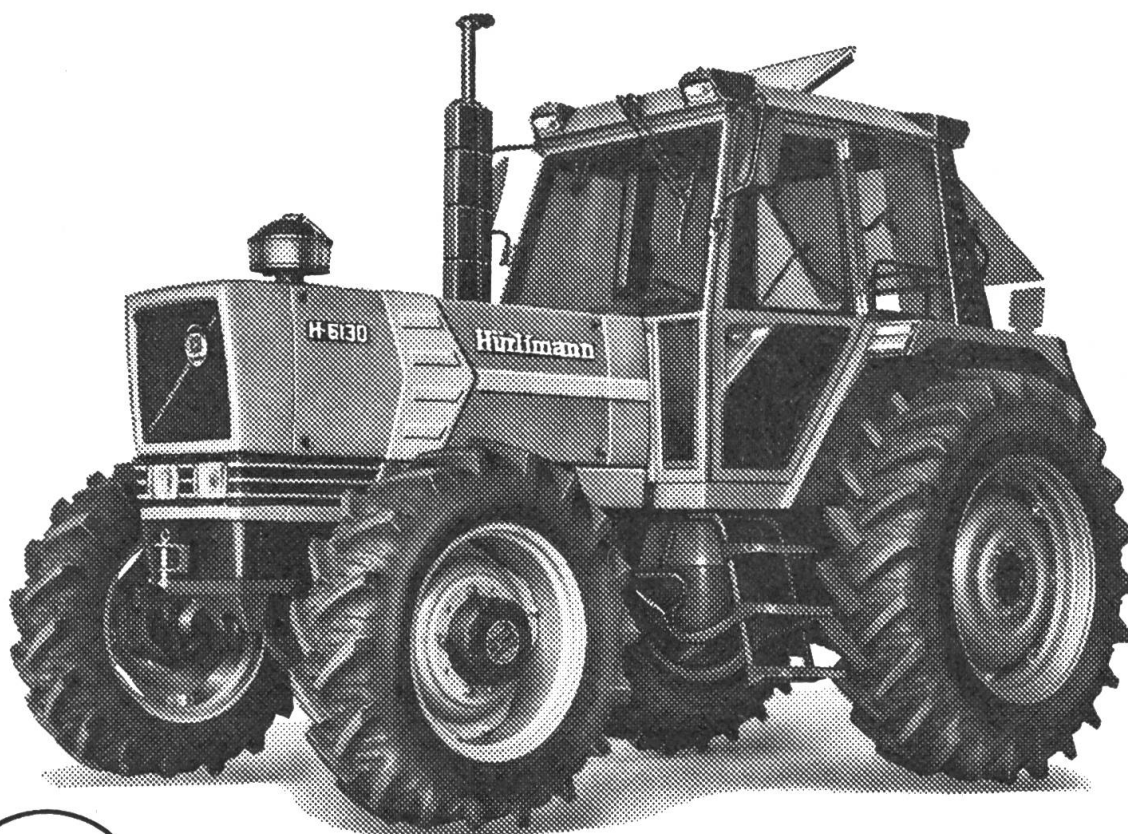
1929—1979
50 ANS

Hürlimann

La formidable nouvelle

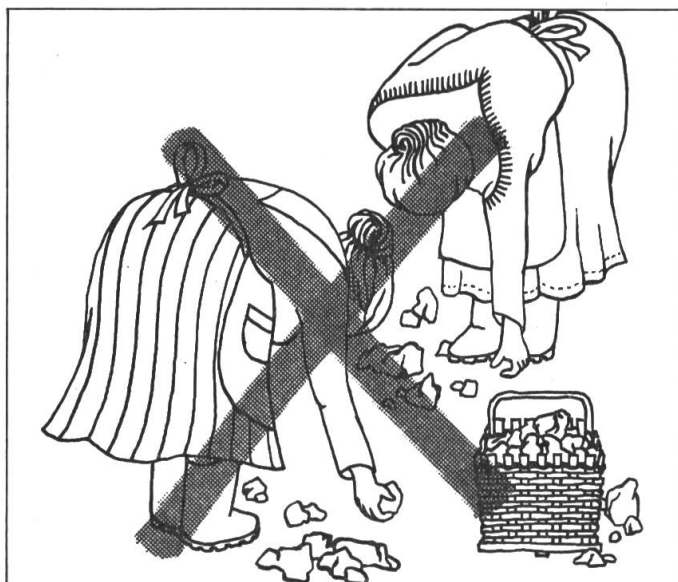
GAMME DE TRACTEURS DU CINQUANTENAIRE

vous attend à l'OLMA 79, halle 6, stand 617



Hürlimann

Traktoren A.G. 9500 Wil (SG) - Tel. 073 / 23.20.20



Finis avec ça.

Un champ plein de cailloux produit moins, et l'on risque d'y abîmer des machines agricoles qui coûtent cher.

La ramasseuse de cailloux MCA résout le problème une fois pour toutes. Elle ramasse toutes les pierres de trois à trente centimètres de diamètre jusqu'à la profondeur de quinze centimètres. En même temps elle tamise la terre et les petits cailloux qui retombent sur le sol. Caractéristiques essentielles: rendement élevé à la surface, construction robuste, technique très simple. Et surtout elle vous fait retrouver très vite les frais d'achat ou de location.

Appelez-nous pour un entretien sans engagement ou envoyez-nous le coupon.

Je désire **me renseigner** davantage sur la ramasseuse de cailloux MCA, sur ses prestations et son prix, et j'aimerais surtout la voir en action.

Faites-moi savoir quand aura lieu une **démonstration** dans ma région.

Nom: _____

Adresse: _____

à envoyer à: K. + U. Hofstetter S.A.,
Ostermundigenstrasse 34a, 3006 Berne,
téléphone 031/420448

2

a/j

Fabrication
suisse



- Extrêmement facile à manier! La roue jumelée peut être fixée contre la roue du tracteur dans n'importe quelle position – **Aucun autre système n'offre cet avantage.**
- Montage ultra rapide sur tous les véhicules.
- Fixations extrêmement robustes, de ce fait sécurité absolue.
- Prix avantageux!

Nous vous renseignerons volontiers. Vous trouverez certainement chez nous ce qui vous convient.

Schaad frères, Roues jumelés, machines agricoles
4552 Derendingen Tél. 065 - 42 21 34

Le poste de soudure idéal



pour l'agriculteur
moderne

GLOOR livre «sur mesure» ce qui convient le mieux pour vous.

Demandez nos prospectus gratuits avec indication des prix en envoyant le talon à

GLOOR

GLOOR FRERES SA, 3400 BURGDORF
Appareillage autogène, Tél. 034 22 29 01

Nom: _____

Adresse: _____

707



ATS 71114

Le confort du P.P.I. sur tous les tracteurs John Deere

Le P.P.I. (Poste de Pilotage Intégré) John Deere est tellement apprécié des conducteurs que nous l'avons adapté sur tous les modèles à partir du 1030 de 46 ch DIN.

Montez à bord et vous remarquerez la bonne disposition des commandes.

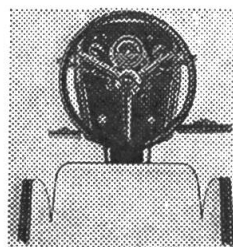
Vous disposez d'un fauteuil confortable entièrement réglable, de glaces sécurit et d'un puissant système de chauffage et de ventilation.

Fermez la portière, faites

tourner le moteur et vous serez étonné! Un calme surprenant règne dans le poste de pilotage 83 dB (A) (OCDE) sur le tracteur 2030 par exemple. John Deere, qui a ouvert

la voie dans le domaine de l'isolation anti-bruit sur tracteurs, construit,

Des commandes bien dégagées et un fauteuil confortable font toute la différence!



en fait, plus de postes de pilotage insonorisés que n'importe quel autre constructeur.

Ce confort extraordinaire, vous le trouverez non seulement sur nos gros tracteurs, mais sur toute la gamme des tracteurs John Deere.

Venez les voir chez votre concessionnaire John Deere.



MATRA ZOLLIKOFEN,
3052 Zollikofen, Tel. 031 57 36 36
1400 Yverdon, Tel. 024 2122 73



Le nouveau SCHILTER 2200

puissant – robuste – confortable

- 28 kw (38 cv) diesel refroidissement à eau
- charge utile 2700 kg
- 8 vitesses avant et deux arrière
- direction hydrostatique
- freins hydrauliques double circuit

Le tracteur universel

pour tout usage

- 48 kw (65 cv) diesel refroidissement à eau
- direction assistée
- 4 roues motrices et directrices
- 3 points avant et arrière
- prise de force avant et arrière

SCHILTER

Fabrique de machines SCHILTER SA
6370 Stans Tél. 041/611644

OLMA 79, 11–21 octobre 1979, halle 6, stand 606



MASCHINEN AG 4112 Bättwil p/Bâle

Tél. 061 - 75 11 11

Vibroculteurs à des prix chocs

Fixation aux 3 points, avec 4 rangées de dents et hauteur de la pointe des dents réglable, avec 1 ou 2 rouleaux émotteurs.

Largeur de travail m	Prix avec 1 rouleau émotteur, sans montage	Prix avec 2 rouleaux émotteurs sans montage
2,10	Fr. 1229.—	Fr. 1850.—
2,35	Fr. 1300.—	Fr. 1907.—
2,60	Fr. 1378.—	Fr. 2011.—
2,95	Fr. 1544.—	Fr. 2310.—
3,20	Fr. 1615.—	Fr. 2407.—

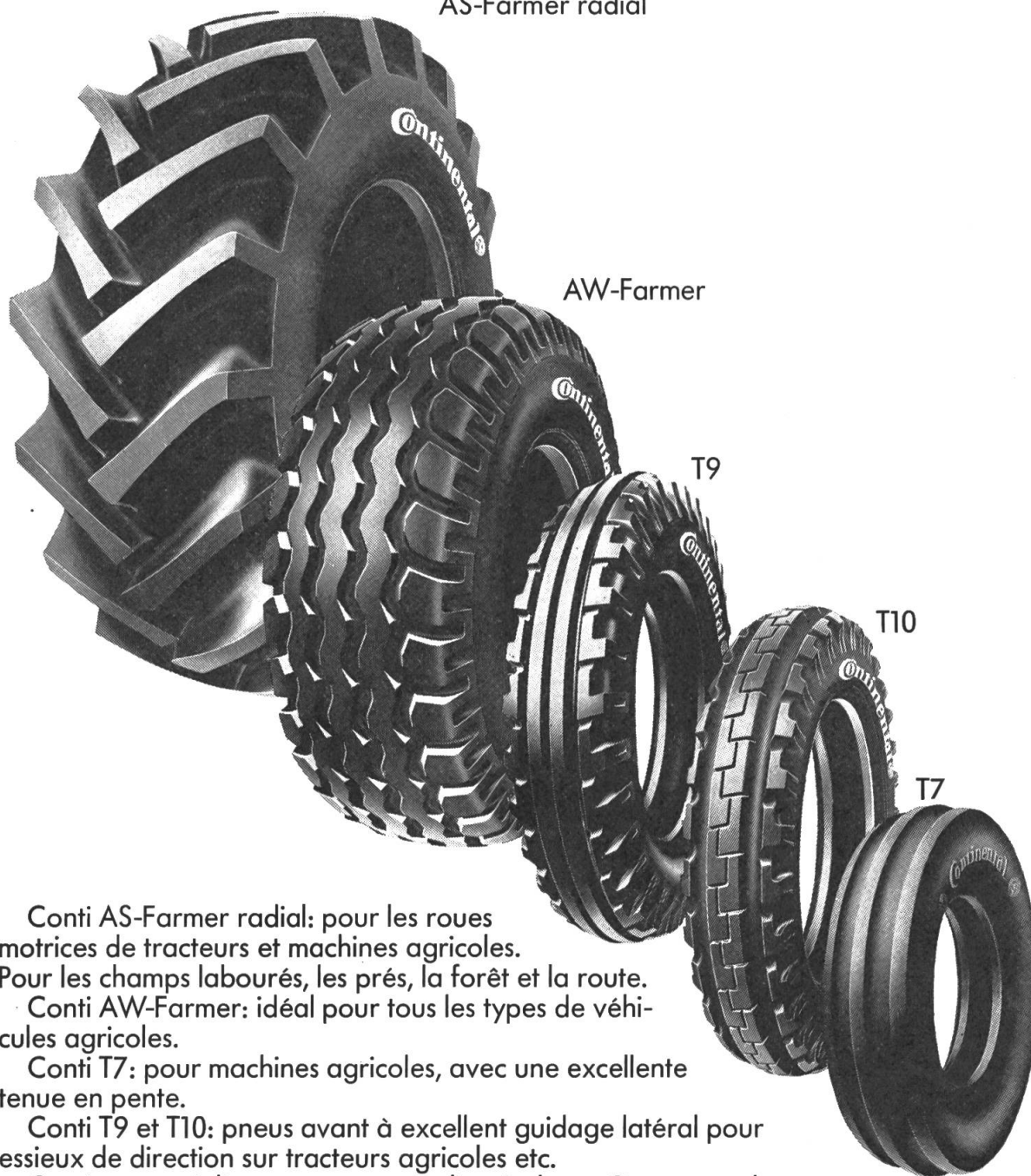


MASCHINEN AG 4112 Bättwil p/Bâle

Tél. 061 - 75 11 11

Continental - 5 x l'idéal

AS-Farmer radial



Conti AS-Farmer radial: pour les roues motrices de tracteurs et machines agricoles. Pour les champs labourés, les prés, la forêt et la route.

Conti AW-Farmer: idéal pour tous les types de véhicules agricoles.

Conti T7: pour machines agricoles, avec une excellente tenue en pente.

Conti T9 et T10: pneus avant à excellent guidage latéral pour essieux de direction sur tracteurs agricoles etc.

Conti est spécialiste en pneus pour l'agriculture. C'est très volontiers que nous vous informerons sur notre vaste assortiment.

Pour une puissance de traction maximum, une super-tenue de voie
ou une capacité de charge hors pair –
Continental a le pneu qu'il vous faut!

Continental



Continental (Suisse) S.A., Lavaterstrasse 66, 8027 Zurich, tél. 01/201 22 44.



Machine à bêcher

OTT - votre spécialiste pour le travail du sol

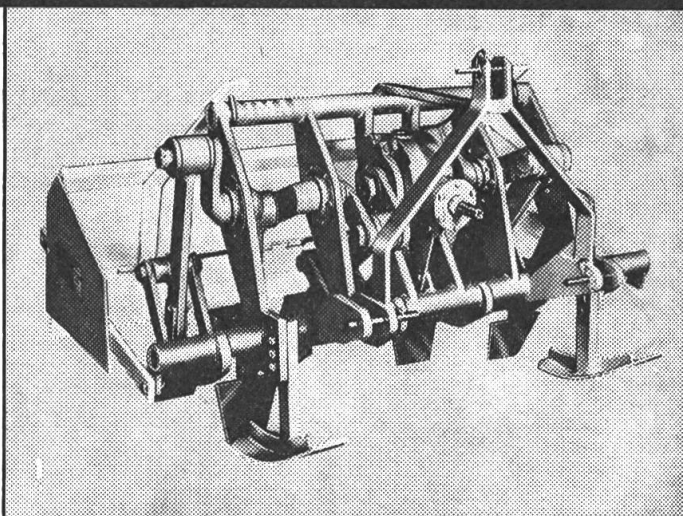
IMA (système FALC)

- châssis très solide avec grand dégagement
- grand engrenage conique en bain de d'huile
- vilebrequin forgé
- grands paliers étanches
- tôle de protection réglable dans deux sens
- profondeur de travail jusqu'à 35 cm
- diverses largeurs pour tracteurs jusqu'à 150 CV

Nos représentants:

A. Tenthorey, Payerne, 037/613433
F. Bolz, Münchenbuchsee, 031/861686

Ott frères SA, 3076 Worb,
031/830811



BON

Prière de m'envoyer sans engagement des prospectus sur: _____ A

Nom: _____

Adresse: _____

Envoyer à: Ott SA, Abt. L, 3076 Worb

Technique des transports Blaser:

La manière la plus simple de transporter des marchandises



C'est, depuis des années, notre spécialité de fabriquer des appareils de transport de qualité et d'une haute valeur technique pour tout ce qui doit être transporté dans une exploitation agricole, à des prix raisonnables.

C'est ainsi que nous avons aussi le tapis roulant qu'il vous faut, dans la série de 1979, avec toutes les nouveautés et finesses de construction.

Demandez donc le conseil du spécialiste pour résoudre vos problèmes, évidemment sans engagement de votre part.

 **Blaser**
Fabrique de machines SA
3422 Kirchberg, Téléphone 034 45 14 44

Tracteurs Ford 4 roues motrices. Maintenant encore plus avantageux!



A n'importe quelle vitesse, vous pouvez engager ou déengager sans problème et sans vous arrêter.

Loc-O-Matic: blocage de différentiel automatique sur tous les tracteurs à 4 et 6 cylindres.

- Court rayon de braquage.
- Construction robuste.

Demandez une démonstration à votre agent tracteurs FORD.

AVEC FORD, DES TRACTEURS CONCUS POUR DURER
...C'EST CELA PLUS DE 60 ANS D'EXPERIENCE.





VAUDOISE ASSURANCES

Mutuelle Vaudoise + Vaudoise Vie

Agences dans toute la Suisse

La Mutuelle Vaudoise est l'assurance de
l'Association suisse pour l'équipement
technique de l'agriculture – ASETA

PIONEER

**le succès
éclatant de la
Série P!**



Même la plus petite
Pioneer 1074

51 cm³ Fr. 490.-

**est un outil - pas un jouet! Pour ébrancher
vigoureusement et couper des troncs respectables.**

Les scies à chaîne canadiennes professionnelles offrent une gamme
idéale à des prix exceptionnels grâce aux chiffres de vente élevés.
10 modèles. Antivibration, allumage électronique, frein automatique,
exempts d'usure.

51, 65, 82, 98 cm³

**Comparez:
Force cm³, prix, qualité, service) Pioneer est meilleur!**



Représentation
générale

ALMACOA

ALMACOA, 8021 Zurich
Militärstr. 84, Tél. 01 242 67 50

Envoyez-moi

- ☐ des prospectus détaillés
☐ l'adresse de la représentation
Pioneer la plus proche

Nom _____

Rue _____

Lieu _____

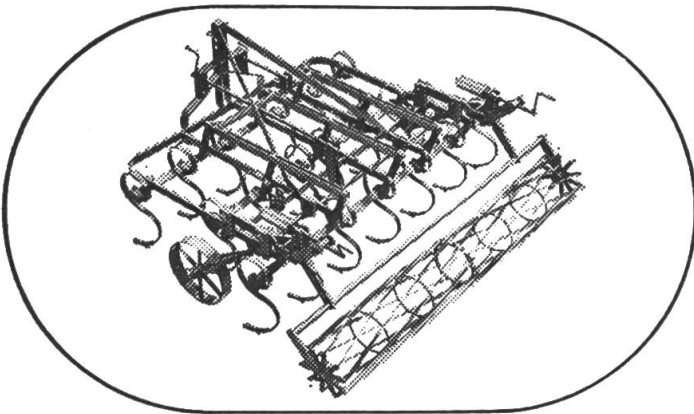
Comptoir Halle 15, Stand 1502 / OLMA Halle 10, Stand 120

**Votre voisin reçoit-il «Technique agricole»? Non?
Alors il n'est pas membre de l'ASETA. Veuillez bien communiquer son adresse au**

**Secrétariat de l'ASETA
Case postale 210
5200 Brougg**

Merci!





ALTHAUS

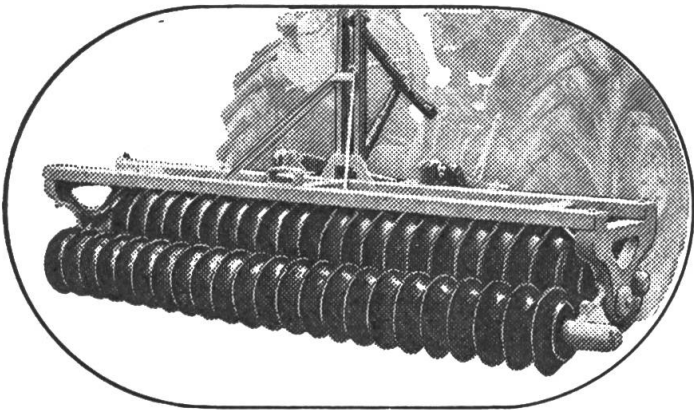
**offre l'outil idéal pour
la préparation de
chaque sol**

Vibro-cultivateurs avec émoteurs

- modèles extra-lourds ou
simples
- dents réglables ou fixes

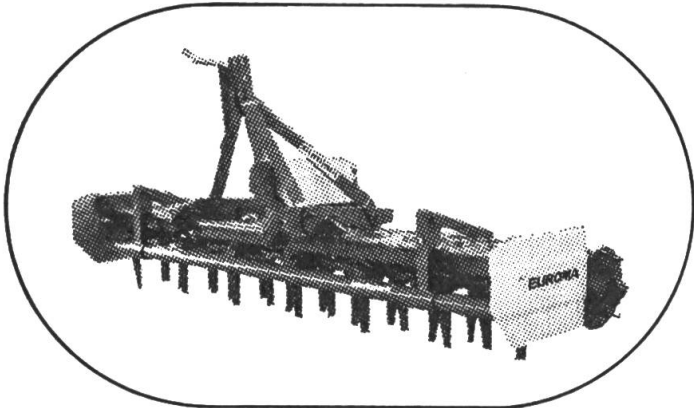
— largeurs de travail:

vibro / émoteur
2.00 m / 2.20 m
2.30 m / 2.50 m
2.60 m / 2.80 m
3.00 m / 3.20 m



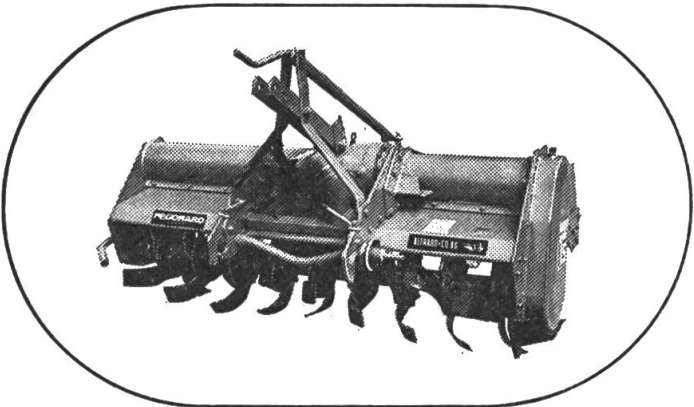
Rouleaux cultipacker

- à 2 rangées avec disques
lisses, cross-hill (dentés) ou
combinés
- 3-points ou avec timon pour
combinaison avec vibroculteur,
herse rotative etc.
- largeurs de travail:
2.20 m / 2.50 m / 2.90 m



Herse tournante

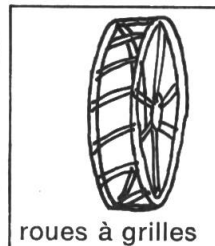
- Modèles légers et lourds
- Largeurs de travail: 2 m/2.50 m/
3 m/3.50 m



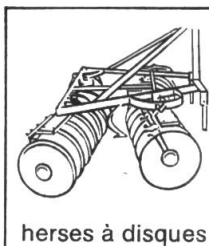
Herse rotative

- Modèles légers et super-lourds
pour tracteurs de 30-150 ch.
- Largeurs de travail de 80-245 cm

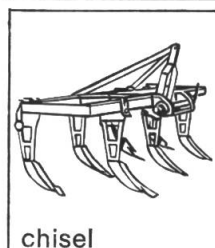
Nous vendons aussi:



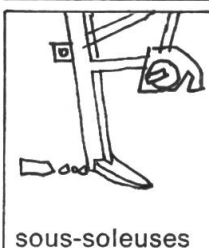
roues à grilles



herse à disques



chisel



sous-soleuses

ALTHAUS+CO SA



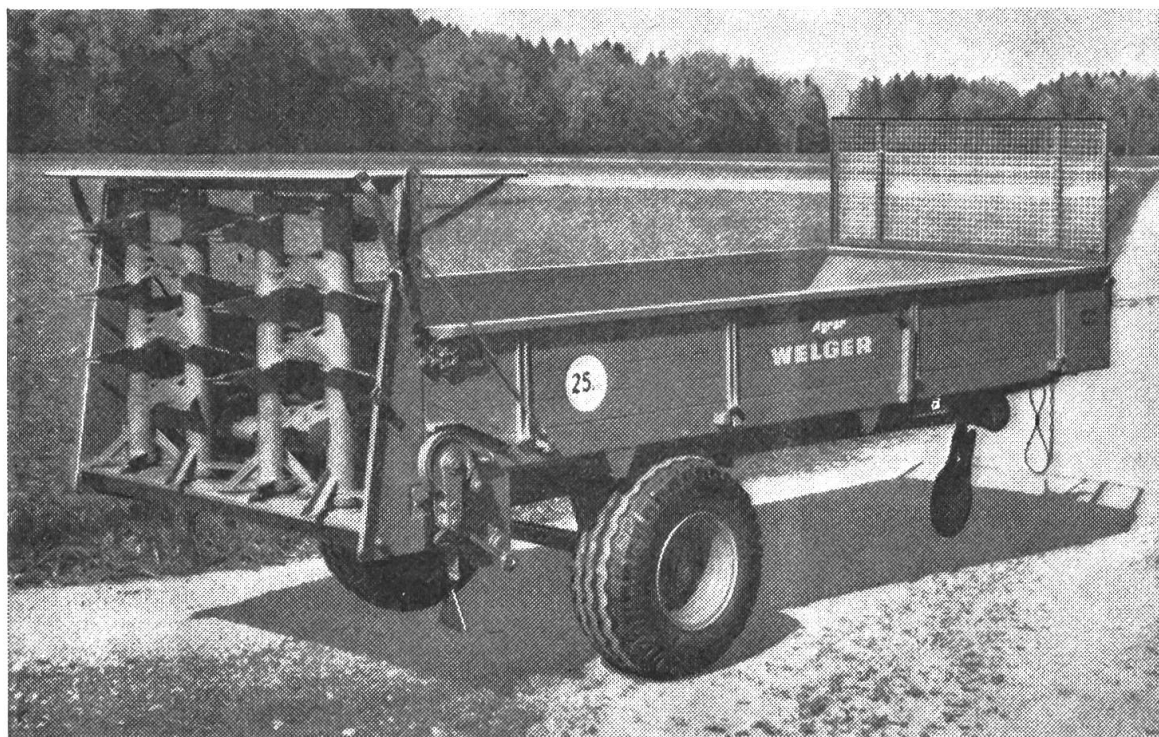
3423 ERSIGEN, Tél. 034 45 21 62/63

Nos agences:

Payerne 037 - 61 15 00
Courtételle 066 - 22 43 37

TOUJOURS PRÉFÉRÉES!

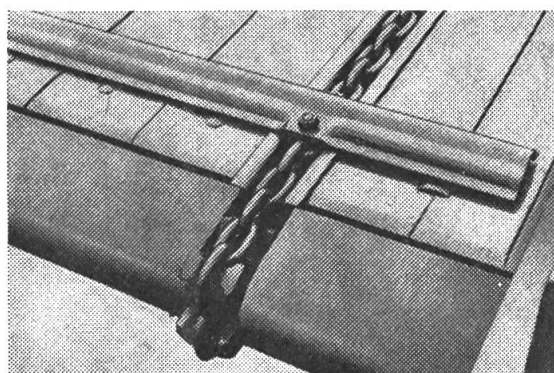
Les nouvelles épanduses à fumier WELGER



La construction robuste, le maniement simple, la distribution large et régulière, le réglage aisé de la quantité de fumier à épandre depuis le siège du tracteur, livrable en 5 différentes grandeurs, avec 2 ou 4 rouleaux distributeurs.

Un détail important:

Le tapis roulant de chaque épanduse à fumier WELGER a des chaînes de 10 mm Ø d'une qualité supérieure sur lesquelles nous donnons 3 ans de garantie!



Agrar

Agrar Fabrique de machines agricoles SA
9500 Wil SG

Tél. 073 / 25 16 25

Ces machines seront exposées à l'OLMA, halle 6, stand 618