

Zeitschrift: Technique agricole Suisse
Herausgeber: Technique agricole Suisse
Band: 40 (1978)
Heft: 12

Werbung

Nutzungsbedingungen

Die ETH-Bibliothek ist die Anbieterin der digitalisierten Zeitschriften auf E-Periodica. Sie besitzt keine Urheberrechte an den Zeitschriften und ist nicht verantwortlich für deren Inhalte. Die Rechte liegen in der Regel bei den Herausgebern beziehungsweise den externen Rechteinhabern. Das Veröffentlichen von Bildern in Print- und Online-Publikationen sowie auf Social Media-Kanälen oder Webseiten ist nur mit vorheriger Genehmigung der Rechteinhaber erlaubt. [Mehr erfahren](#)

Conditions d'utilisation

L'ETH Library est le fournisseur des revues numérisées. Elle ne détient aucun droit d'auteur sur les revues et n'est pas responsable de leur contenu. En règle générale, les droits sont détenus par les éditeurs ou les détenteurs de droits externes. La reproduction d'images dans des publications imprimées ou en ligne ainsi que sur des canaux de médias sociaux ou des sites web n'est autorisée qu'avec l'accord préalable des détenteurs des droits. [En savoir plus](#)

Terms of use

The ETH Library is the provider of the digitised journals. It does not own any copyrights to the journals and is not responsible for their content. The rights usually lie with the publishers or the external rights holders. Publishing images in print and online publications, as well as on social media channels or websites, is only permitted with the prior consent of the rights holders. [Find out more](#)

Download PDF: 05.02.2026

ETH-Bibliothek Zürich, E-Periodica, <https://www.e-periodica.ch>

WALTERSCHEID

Le roi de l'accouplement



Les gros tracteurs ne sont plus les seuls à vous faciliter la vie, à rationaliser le travail. L'accouplement Walterscheid à trois points — qui existe sur les tracteurs de catégorie 2 et 3 — se pose aussi sur ceux de la catégorie 1. Par ce moyen, un seul homme parvient à réaliser la manœuvre d'accouplement, plus vite, avec plus de sécurité. C'est le confort que donnent les tracteurs des catégories supérieures! L'accouplement à trois points Walterscheid cat. 1 fait de votre tracteur un engin perfectionné. Il est calculé pour tous les tracteurs

Avec une facilité déconcertante Grâce à l'accouplement Walterscheid à trois points



jusqu'à 45 ch.
Il convient à tous les genres de travaux, arboriculture, viticulture, horticulture. (Il s'adapte aussi aux tracteurs à voie étroite). Il suffit d'un rien de temps pour en équiper votre tracteur. Il n'y a qu'à souder les crochets aux bras inférieurs.

Lorsque les bras inférieurs sont mobiles, on change simplement les extrémités. Sur les outils qu'on veut accoupler, on pose encore les cônes de guidage. C'est tout!

Parlez-en à votre fournisseur de machines agricoles, ou renseignez-vous directement auprès de Walterscheid.

Accouplement à trois points Walterscheid — l'accouplement sûr, pour un rendement sûr.

Paul Forrer SA, Aargauerstrasse 250
8048 Zurich, Tél. 01 64 39 33/35

Coupon

Veillez nous envoyer les informations complémentaires sur l'accouplement à trois points Walterscheid

Prénom, nom

rue

No postal, localité

Mon fournisseur de machines agricoles
Nom, No postal, localité

S.v.p. découper et envoyer à Paul Forrer SA
Aargauerstrasse 250, 8048 Zurich

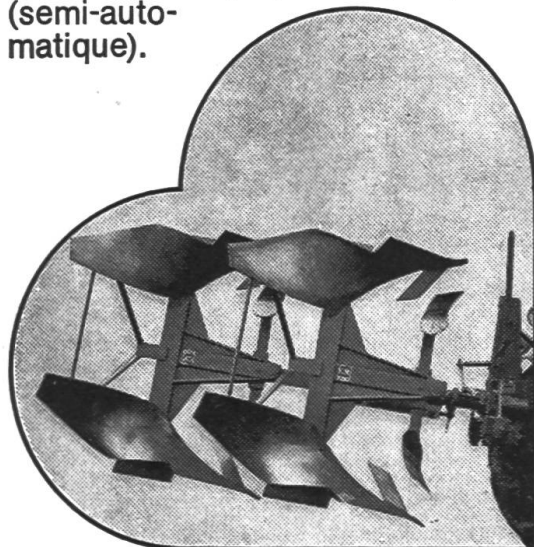
Ott donne plus

OTT FRERES S. A.
fabrique de machines Worb

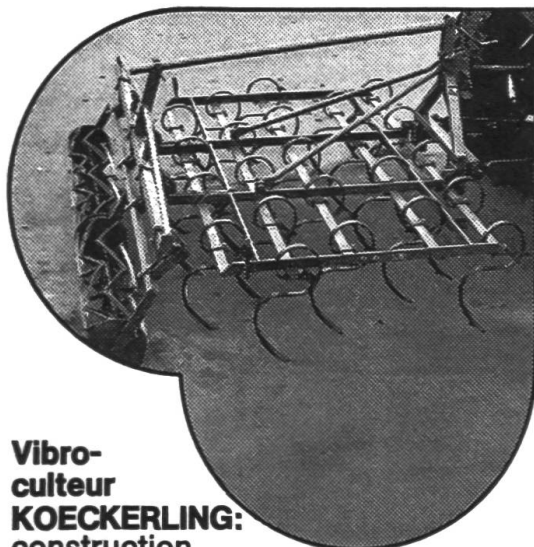
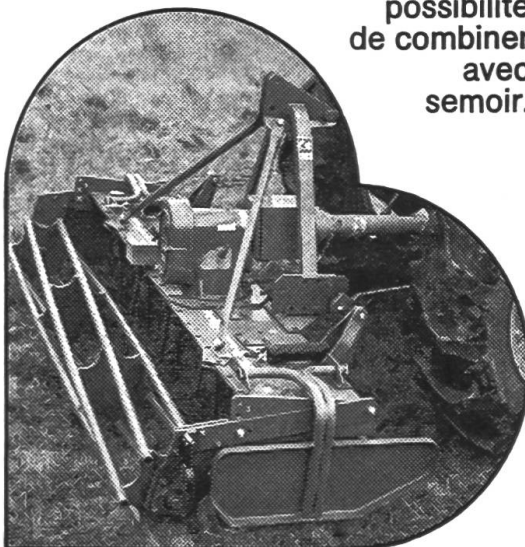
3076 Worb, tél. 031/83 08 11

représentant A. Tenthorey, tél. 037/61 34 33

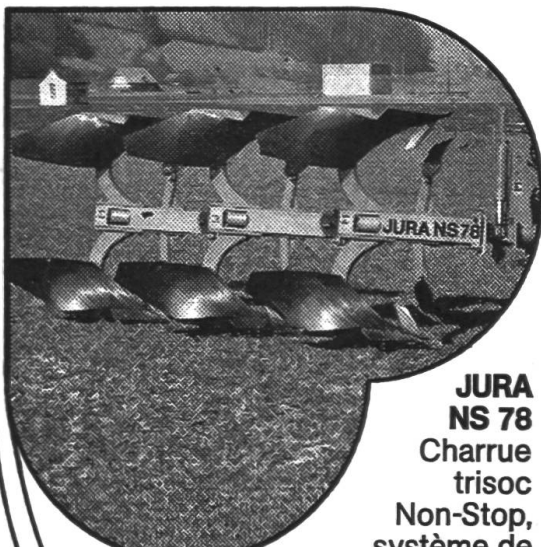
Charrue bisoc: retournement hydraulique à simple effet ou semi-automatique, attelage rapide (semi-automatique).



Herse rotative LELY-TERRA: travail parfait même dans des circonstances très difficiles, possibilité de combiner avec semoir.



Vibro-culteur KOECKERLING: construction solide, 5 rangs de dents, divers modèles, émotteurs construits par unités individuelles.



JURA NS 78
 Charrue trisoc Non-Stop, système de construction par unités, réglage centrale, retournement hydraulique solide et simple.

Bon (envoyer à Ott, départ. machines agricoles, 3076 Worb)

Prière de m'envoyer sans engagement des prospectus sur: _____

Nom _____

Prénom _____

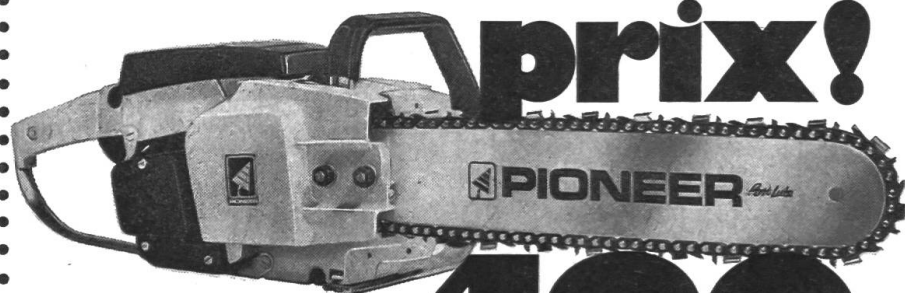
Adresse _____

Localité _____

PIONEER

Grâce à la dureté du franc suisse. Depuis 1945 les tronçonneuses canadiennes de haute qualité Pioneer n'ont été aussi avantageuses... nous passons ce gain à vous.

abat les prix!



51ccm Fr. 490.-

Même la plus petite Pioneer – 51 ccm, 4,9 kg – est un outil – pas un jouet!

Que cela soit le bois de cheminée ou les grands travaux professionnels... Pioneer a 10 modèles de 51 à 98 ccm.

Comparez:	Force, ccm) Pioneer est meilleur!
	Qualité	
	Prix Service	



Demandez des prospectus et l'adresse de la représentation Pioneer la plus proche.

Représentation générale

ALMACOA 8021 Zurich

Militärstrasse 84, tél. 01 242 67 50

Nom

Rue

NPA

Lieu

Comptoir Halle 15, Stand 1502 / OLMA Halle 10, Stand 120

Votre voisin reçoit-il «Technique agricole»? Non? Alors il n'est pas membre de l'ASETA. Communiquez son adresse au

**Secrétariat de l'ASETA
Case 210
5200 Brougg**

Merci!

Le

Carnet de contrôle des heures d'utilisation du tracteur

vous servira aussi à noter les nouvelles acquisitions, les réparations, les achats de carburants et de lubrifiants, les travaux effectués moyennant rémunération, ainsi qu'à faire les récapitulatifs annuels.

72 pages Format 14,5 x 21 cm

Prix: Fr. 3.-

Demandez le à l'Association suisse pour l'équipement technique de l'agriculture (ASETA), Case postale 210, 5200 Brougg

Un nouveau tracteur **Hürlimann**

DE QUALITÉ SUISSE À QUATRE ROUES MOTRICES ET TRANSMISSION CENTRALE

La traction AV s'enclenche et se déclenche sous pleine charge. Carter de différentiel disposé au centre des essieux. Réductions planétaires extérieures. Arbre de cardan central rigide. Garde au sol abondante. Pneumatiques AV largement dimensionnés. Ecartement des roues réglable AV et AR. Direction hydrostatique. Nouveau système hydraulique à grande puissance. Maniabilité idéale et très bon confort de conduite.

Convainquez-vous personnellement des multiples avantages de cette innovation, et demandez-nous une démonstration sans aucun engagement de votre part.



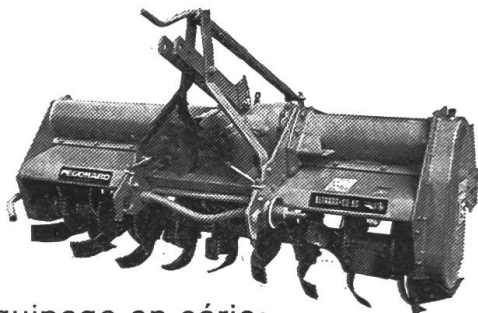
Hürlimann

Tracteurs S.A.
9500 Wil (SG)
Tél. 073/232020



Herse rotative PEGORARO

l'outil juste
pour conditions
extrêmes



Equipage en série:

- accoupleur rapide
- change de vitesse
- commande et transmission en haut de la machine
- lames spéciales demandant peu de puissance

Sur demande avec émoteur ou glissières pour régler la profondeur.

Largeurs de travail:
205-225-245 cm

Produit de qualité - prix favorables

Demandez la documentation ou en cas d'intérêt à l'achat, une démonstration.

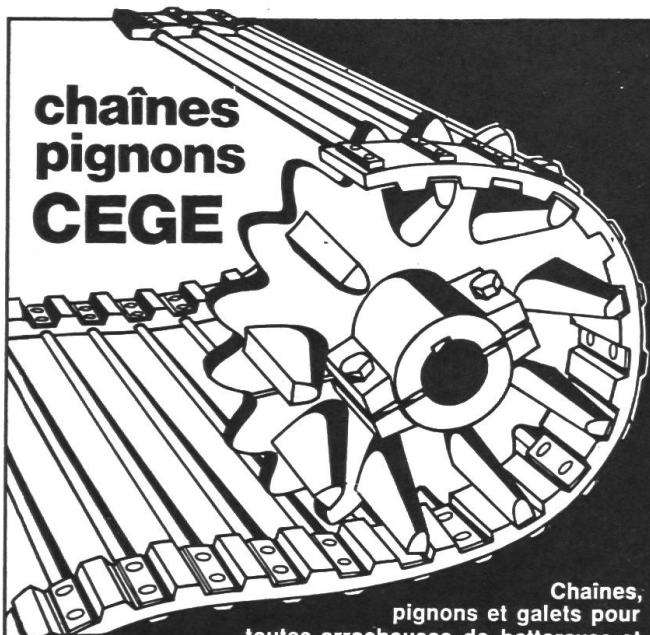
ALTHAUS+CO SA



3423 ERSIGEN, Tél. 034 45 21 62/63

Nos agences: Payerne 037 - 61 15 00
Courtételle 066 - 22 43 37

chaînes pignons CEGE



Chaînes,
pignons et galets pour
toutes arracheuses de betteraves et
pommes de terre...

Weimar, Amac, Grimme, Wisent, Wuhlmaus, etc...

Transformation complète réalisée avec nos chaînes
arracheuses ramasseuses. Elévateurs toutes marques.

SATISFACTION TOTALE

A. CATRY

B.P. 15 - 59560 COMINES - TEL. (20) 78.01.02

J. Bessières publ.

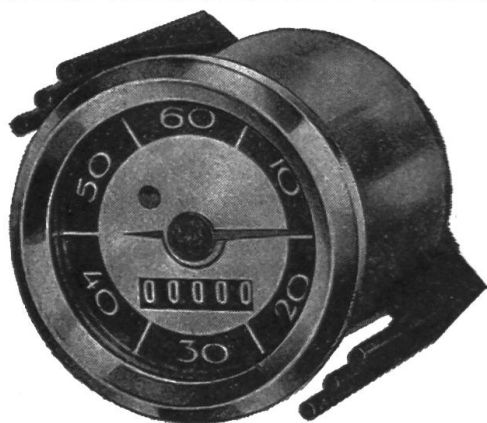
Je désire recevoir sans engagement, prix et documentation

Nom _____

Adresse _____

Tél. _____

Avez-vous signalé le dernier
changement de véhicule à mo-
teur agricole au Service cantonal
des automobiles et à votre com-
pagnie d'assurance?



Compteurs d'heures

Demandez à votre mécanicien

8000 ZÜRICH
Ankerstrasse 27
Tél. 01 / 242 85 13

3000 BERNE 13
Case postale, Wasserwerkstrasse 2
Tél. 031 / 22 76 11

1200 GENÈVE
16, rue Ed.-Rod
Tél. 022 / 44 74 67

e. o. bär

La capacité utile

Les récolteuses-hacheuses automotrices 5440, 5460 et la nouvelle 5420 sont dotées de rotors de coupe géants, d'unités de récolte à très forte capacité d'absorption et de toute la puissance nécessaire pour en tirer le meilleur rendement.

Elaborées pièce par pièce, ces robustes automotrices sont conçues pour atteindre les plus hauts degrés de capacité, de rendement, de résistance et de facilité d'entretien.

Et aujourd'hui, avec la nouvelle 5420, vous disposez d'une gamme de récolteuses-hacheuses automotrices faites sur mesures pour répondre à tous les besoins agricoles.

Examinez de plus près l'une de leurs qualités : la capacité.

Ces récolteuses géantes ont un appétit presque insatiable pour toutes les récoltes d'ensilage. Par exemple, nos ramasseurs d'andains sont du type ouvert avec des dents peu espacées pour nettoyer le champ jusqu'aux derniers brins de fourrage. Si vous préférez une coupe directe, examinez nos barres de coupe. Nos récolteurs à maïs, à deux, trois et même quatre rangs viennent facilement à bout des maïs les plus denses, leurs bandes preneuses en caoutchouc permettent une alimentation régulière.

Mais l'énorme capacité se révèle ainsi par le système d'alimentation. Des rouleaux agressifs de 56 cm de large, à cannelures profondes, maintiennent un flot constant des matières d'un bout à l'autre de la machine. Ils peuvent s'écarter de 18 cm pour former une ouverture d'alimentation de 1000 cm².

Puis le rotor géant de 61 cm de diamètre à 9 couteaux prend la relève. Les couteaux en "J" sont montés à plat pour plus de rigidité et pour une meilleure résistance. Les couteaux sont dispersés de telle sorte sur le rotor qu'un seul se trouve à la fois au contact de la récolte. Ainsi le débit demeure régulier et la capacité reste élevée, tandis que la coupe se fait proprement et efficacement.

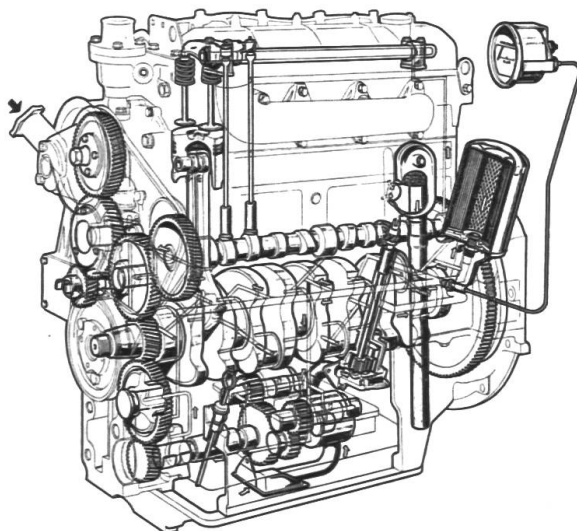
Des moteurs diesel à turbo-compresseur et échangeur de température propulsent les 5460 et 5440. La 5460 a une puissance de 250 ch DIN (184 kW) et la 5440, de 170 ch DIN (125 kW). La nouvelle 5420 est propulsée par un moteur John Deere de 5883 cc, 150 ch DIN (110 kW) qui a largement fait ses preuves. Chacun de ces moteurs offre une importante réserve de couple.

Totalement adaptées à leur capacité, les nouvelles récolteuses-hacheuses automotrices 5420, 5440 et 5460 John Deere vous offrent tout ce que vous en attendez.



C'est aussi pour la fiabilité des moteurs que les FIAT sont les tracteurs les plus demandés en Suisse

La lubrification des parois de cylindres par circulation forcée et le refroidissement de la base des chambres de combustion par de l'huile sous pression (spécifiquement FIAT) jouent un rôle capital pour la longévité et la fiabilité des tracteurs FIAT.



FIAT produit annuellement dans le monde près de 250000 moteurs Diesel. Y a-t-il beaucoup de firme à même d'afficher une telle production? Est-ce que cela ne représente pas un énorme capital d'expérience? Savez-vous que les moteurs des tracteurs FIAT sont les mêmes que ceux qui équipent les machines de chantier FIAT, les camions FIAT et OM et des milliers de

bateaux qui sont généralement soumis à des sollicitations bien plus fortes que les tracteurs?

Cela explique l'excellente renommée des tracteurs FIAT pour leurs qualités d'endurance et d'économie.

Des raisons de plus pour choisir FIAT comme prochain tracteur!

BUCHER

BUCHER-GUYER SA
8166 Niederweningen
Tél. 01/856 03 22

BON

pour documentation tracteurs FIAT



On peut obtenir un tracteur FIAT (42 ch) à partir de Fr. 16 500.—