

Zeitschrift: Technique agricole Suisse
Herausgeber: Technique agricole Suisse
Band: 40 (1978)
Heft: 1

Werbung

Nutzungsbedingungen

Die ETH-Bibliothek ist die Anbieterin der digitalisierten Zeitschriften auf E-Periodica. Sie besitzt keine Urheberrechte an den Zeitschriften und ist nicht verantwortlich für deren Inhalte. Die Rechte liegen in der Regel bei den Herausgebern beziehungsweise den externen Rechteinhabern. Das Veröffentlichen von Bildern in Print- und Online-Publikationen sowie auf Social Media-Kanälen oder Webseiten ist nur mit vorheriger Genehmigung der Rechteinhaber erlaubt. [Mehr erfahren](#)

Conditions d'utilisation

L'ETH Library est le fournisseur des revues numérisées. Elle ne détient aucun droit d'auteur sur les revues et n'est pas responsable de leur contenu. En règle générale, les droits sont détenus par les éditeurs ou les détenteurs de droits externes. La reproduction d'images dans des publications imprimées ou en ligne ainsi que sur des canaux de médias sociaux ou des sites web n'est autorisée qu'avec l'accord préalable des détenteurs des droits. [En savoir plus](#)

Terms of use

The ETH Library is the provider of the digitised journals. It does not own any copyrights to the journals and is not responsible for their content. The rights usually lie with the publishers or the external rights holders. Publishing images in print and online publications, as well as on social media channels or websites, is only permitted with the prior consent of the rights holders. [Find out more](#)

Download PDF: 05.02.2026

ETH-Bibliothek Zürich, E-Periodica, <https://www.e-periodica.ch>

Qualité

Adapté aux conditions suisses :

MOTOREX HD MULTI SAE 20W/40

l'huile pour moteurs universelle toutes saisons
pour tous les moteurs 4 temps.



Les spécialistes confirment ce que tous les tests
prouvent :

Les moteurs soignés avec MOTOREX restent
parfaitement propres, marchent mieux et vivent
plus longtemps.

MOTOREX

Bucher + Cie SA, 4900 Langenthal
téléphone 063 22 75 75

En vente dans les magasins spécialisés.

18-22-24-32 m³. 125 bottes de foin.



Les autochargeuses Peggy, surbaissées, avec une capacité de 18 et 22 m³ de fourrage sec avec au maximum 12 couteaux sont les petites parmi le grand assortiment d'autochargeuses FELLA.

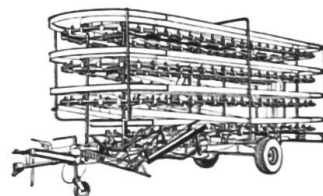
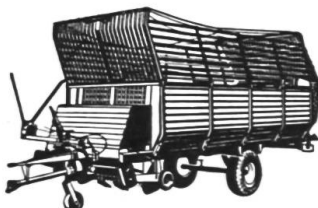
Les modèles normaux Junior et Senior K 34 avec une capacité de 24 et 32 m³ sont munis du système d'alimentation à tiges de poussée, travaillant sans à-coups et ménageant le fourrage; sur demande dis-

positif de coupe avec jusqu'à 34 couteaux (coupe courte env. 4 cm pour ensilage – aucune autre autochargeuse ne coupe plus court), dispositif d'escamotage rapide des couteaux et parois en tôle d'acier galvanisée, très demandées actuellement.

Les remorques autochargeuses et déchargeuses

Junior et Senior Combi K 34 correspondent largement aux autochargeuses décrites plus haut, peuvent être équipées en plus de 2 ou 3 rouleaux de dosage et d'une bande transporteuse transversale.

La ramasseuse de balles Perfekt 125, (système Kemper) charge, empile, transporte et décharge automatiquement 125 bottes à haute pression.



Autochargeuses pour tous usages – en tout cas FELLA!

Bon pour recevoir prospectus et prix courants

- ☐ autochargeuse Peggy
- ☐ Junior/Senior K 34
- ☐ Junior/Senior Combi K 34
- ☐ ramasseuse de balles Perfekt 125

Découper et adresser à
Aebi & Co SA, fabrique de
machines, 3400 Burgdorf
Téléphone 034 2164 21
Telex 33523

TA

AEBI
Fella

Adresse:



VAUDOISE ASSURANCES

Mutuelle Vaudoise + Vaudoise Vie

Agences dans toute la Suisse

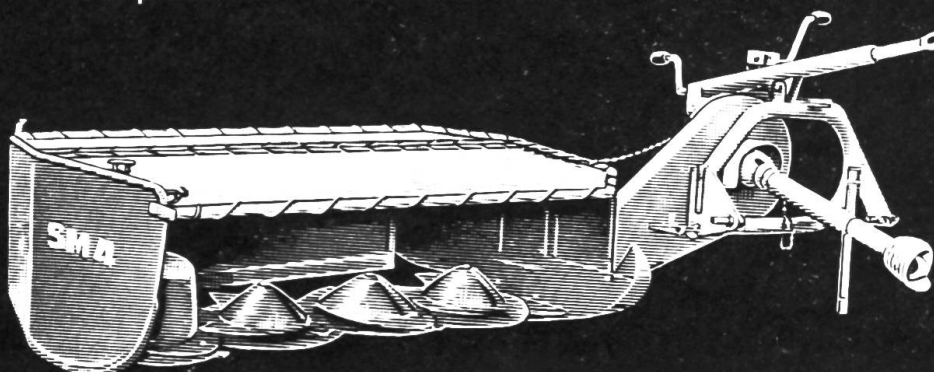
La Mutuelle Vaudoise est l'assurance de
l'Association suisse pour l'équipement
technique de l'agriculture – ASETA

Faucheuse-rotative Welger pour un fauchage parfait

Par la forme hélicoïdale des disques le fourrage n'est contacté qu'une seule fois par les couteaux. La coupe franche, sans déchets qui s'en suit, donne des andains beaucoup plus réguliers et mieux aérés.

Ajouter à la qualité la quantité!

Jusqu'à 2 ha à l'heure avec un minimum de force motrice.



Veuillez m'envoyer le prospectus pour
SM-4

Adresse

Agrar

Fabrique de machines agricoles SA
9500 Wil SG Tél. 073 / 22 01 22

Le

Carnet de contrôle des heures d'utilisation du tracteur

vous servira aussi à noter les nouvelles acquisitions, les réparations, les achats de carburants et de lubrifiants, les travaux effectués moyennant rémunération, ainsi qu'à faire les récapitulations annuelles.

72 pages Format 14,5 x 21 cm

Prix: Fr. 3.—

Demandez le à l'Association suisse pour l'équipement technique
de l'agriculture (ASETA), Case postale 210, 5200 Brougg

Hürlimann

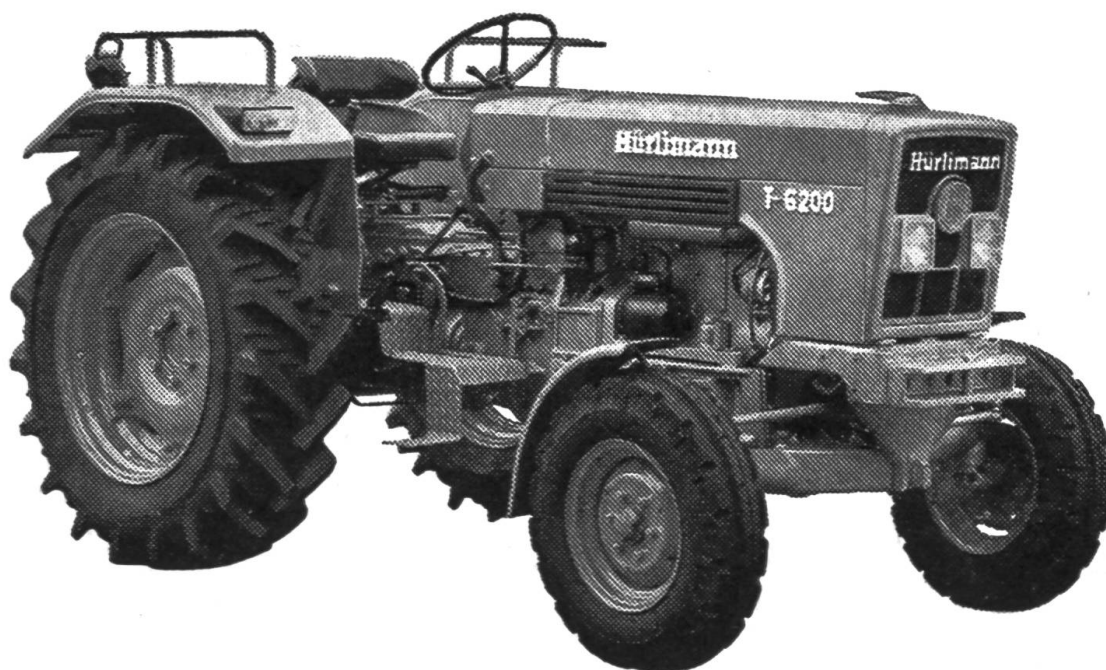
Avantages uniques:

- Direction à virage complet avec un rayon de braquement de 3,17 mètres seulement!
- Essieu AV oscillant à ressorts compensateurs (essieu de santé)!
Tout propriétaire de tracteur, connaissant la supériorité unique de cet essieu, ne voudra plus jamais s'en passer.
- En série: trois soupapes de commande hydrauliques.

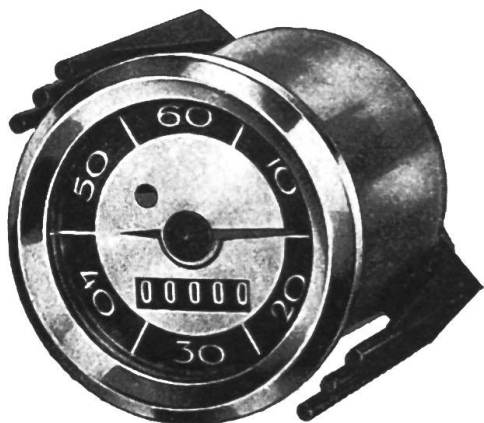
Nouveauté importante: moteur avec turbo-compresseur

Unique en sa construction

1. Environ 10% d'économie de combustible.
2. Marche prodigieusement tranquille du moteur et gaz d'échappement propres, d'où une conduite beaucoup plus agréable du tracteur.
3. La marche bien plus tranquille du moteur augmente encore sa longévité déjà renommée.
4. En Europe, toutes les fabriques importantes de camions vendent aujourd'hui leurs véhicules équipés exclusivement de turbo-compresseurs.
5. A l'avenir, les tracteurs agricoles modernes seront également équipés sans exception de turbo-compresseurs.



L'unique tracteur de fabrication 100% suisse est une garantie pour sa haute qualité, sa longévité éprouvée et sa valeur permanente.



Compteurs d'heures

Demandez à votre mécanicien

8000 ZÜRICH
Ankerstrasse 27
Tél. 01 / 242 85 13

3000 BERNE 13
Case postale, Wasserwerksgasse 2
Tél. 031 / 22 76 11

1200 GENÈVE
16, rue Ed.-Rod
Tél. 022 / 44 74 67

e. o. bär



Prix extraordinaire pour palans à engrenages

1000 kg, levée 3 m Fr. 226.-
2000 kg, levée 3 m Fr. 380.-
prospectus gratuit G-17T

E. SEILER AG 3400 Burgdorf
Tél. 034 - 22 40 36

S'il y a du brouillard et que la visibilité
est mauvaise, ce sont les feux de
croisement qu'il faut allumer même
de jour!



Maschinen AG, 4112 Bättwil
près Bâle
Téléphone 061 - 75 11 11

SIPRA®
durent
plus long-
temps



Fabriqués en Suisse. Matériaux, forme
et confection sont de tout premier
ordre. Il en est ainsi de tous les modè-
les SIPRA. Demandez vos gants de
travail SIPRA à votre détaillant.
Prospectus remis par

Mötteli + Co.
Fabrique de gants de travail
8048 Zurich

MACHINES D'OCCASION

Les machines d'occasion complètement révisées sont
livrées **franco et avec garantie**. Elles atteignent un
rendement identique aux machines neuves, mais coûtent
considérablement moins!

**Demandez — sans engagement — notre liste d'oc-
casions actuelle avec plus de 100 machines!**

Vous y trouverez p. ex.:

Herses (circulaires ou à champs)
Distributeurs d'engrais (à caisse, à plateaux,
centrifuge, à bande), **Epandeurs de fumier**
Semoirs (aussi monograine)
Planteuses de p. de terre automatiques
Faucheuses à coupe rapide, **Aralgnée à foin**,
Râteau faneur, **Râteau à tracteur**
Autochargeuses (div. grandeurs et marques)
Arrach.-ramasseuses de p. de terre Wisent, Hassia,
Kunz (grandeurs div.), Arr. alig. Kuxmann
Arracheuse de bett. à sucre tractée Schmotzer
Arracheuse de bett. à sucre automotrice Betamec
Enseleuses de maïs Hagedorn, Mengele
Moulins (aussi pour maïs humide)
Nettoyeurs de blé Marot, Westfalla
Vis transporteuse et souffleurs à grains
Répartiteurs (pour silo et universel)
Moteur à essence VW, neuf, pour entraînement
d'un souffleur
Treillis à câble, **Pincés à foin**, **Pompes à purin**
Moteurs électriques, ainsi que des moteurs neufs
aux prix intéressants
Charlots élévateurs

**Notre principe, aussi pour les occasions:
conseils compétents et sérieux; service rapide
de 1ère qualité!**

**Notre programme
de vente comprend:**

Installation d'arrosage
RAINSTAR

Installation d'arrosage
par tuyau
(mobile ou fixe)

Pompes à tracteur

Groupe motopompes
Diesel et électriques

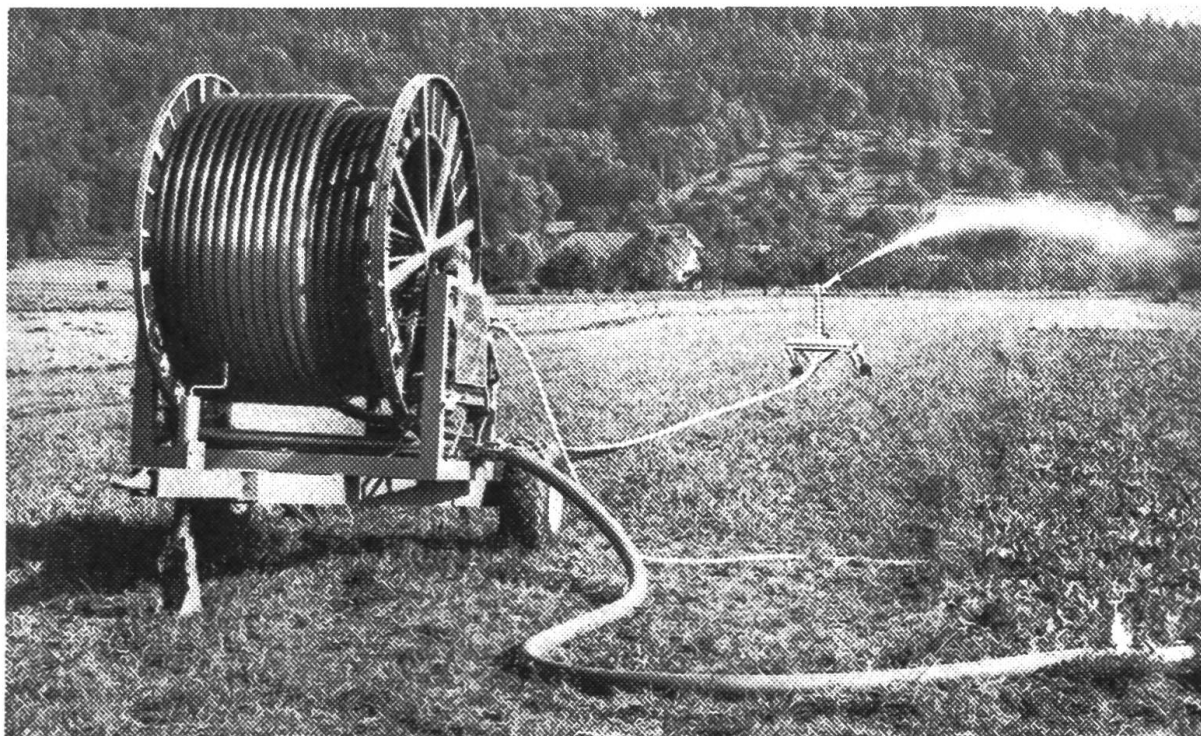
jets à petites, moyennes
et grandes surfaces

jets à lisier

BAUER

Des installations d'arrosage BAUER – ASSURE de l'avenir à votre ARGENT

Arroser avec BAUER – une affaire rentable



Bon

Si vous avez besoin des
installations d'arrosage BAUER

Nom: _____

Adresse: _____

Tél _____

No postal/Lieu: _____

MESSER

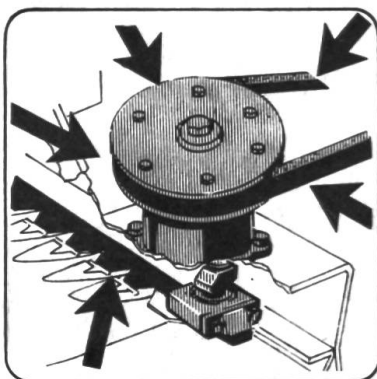
**Ernest Messer SA 4704 Niederbipp
machines agricoles et industrielles
téléphone 065 - 73 23 63**

Succursale: 1510 Moudon tél. 021-951574

Les moissonneuses-batteuses FAHR offrent beaucoup d'avantages exclusifs

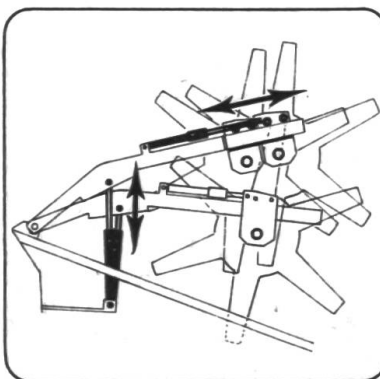
entre autres:

BG 2063



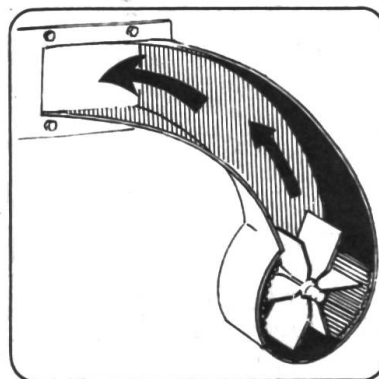
Commande de couteau à haut rendement

Ce nouveau système permet d'élever considérablement les débits de coupe et par conséquent la vitesse de travail.



Le réglage hydraulique horizontal des rabatteurs

est particulièrement apprécié dans les récoltes fortement versées où rien ne doit rester sur le champ. Seuls les rabatteurs des moissonneuses-batteuses FAHR peuvent aussi être équipés d'un réglage mécanique horizontal sans besoin d'outil ni de modification au système d'entraînement.



Retour d'ôtons

L'élévateur, avec garniture de frottement, décortique les ôtons et les dirige directement sur la table de préparation. Cette exclusivité FAHR évite la surcharge des secoueurs.

BUCHER

BUCHER-GUYER SA
8166 Niederweningen
Téléphone 01/856 03 22

Visitez l'Agro-Centre
BUCHER
2, route de Lausanne
Yverdon



BON

pour une documentation sur
les moissonneuses-batteuses FAHR

Adresse _____