

**Zeitschrift:** Technique agricole Suisse  
**Herausgeber:** Technique agricole Suisse  
**Band:** 40 (1978)  
**Heft:** 13

**Rubrik:** Emploi collectif - par 25 agriculteurs - de machines pour l'ensilage

### **Nutzungsbedingungen**

Die ETH-Bibliothek ist die Anbieterin der digitalisierten Zeitschriften auf E-Periodica. Sie besitzt keine Urheberrechte an den Zeitschriften und ist nicht verantwortlich für deren Inhalte. Die Rechte liegen in der Regel bei den Herausgebern beziehungsweise den externen Rechteinhabern. Das Veröffentlichen von Bildern in Print- und Online-Publikationen sowie auf Social Media-Kanälen oder Webseiten ist nur mit vorheriger Genehmigung der Rechteinhaber erlaubt. [Mehr erfahren](#)

### **Conditions d'utilisation**

L'ETH Library est le fournisseur des revues numérisées. Elle ne détient aucun droit d'auteur sur les revues et n'est pas responsable de leur contenu. En règle générale, les droits sont détenus par les éditeurs ou les détenteurs de droits externes. La reproduction d'images dans des publications imprimées ou en ligne ainsi que sur des canaux de médias sociaux ou des sites web n'est autorisée qu'avec l'accord préalable des détenteurs des droits. [En savoir plus](#)

### **Terms of use**

The ETH Library is the provider of the digitised journals. It does not own any copyrights to the journals and is not responsible for their content. The rights usually lie with the publishers or the external rights holders. Publishing images in print and online publications, as well as on social media channels or websites, is only permitted with the prior consent of the rights holders. [Find out more](#)

**Download PDF:** 05.02.2026

**ETH-Bibliothek Zürich, E-Periodica, <https://www.e-periodica.ch>**

## Emploi collectif – par 25 agriculteurs – de machines pour l'ensilage

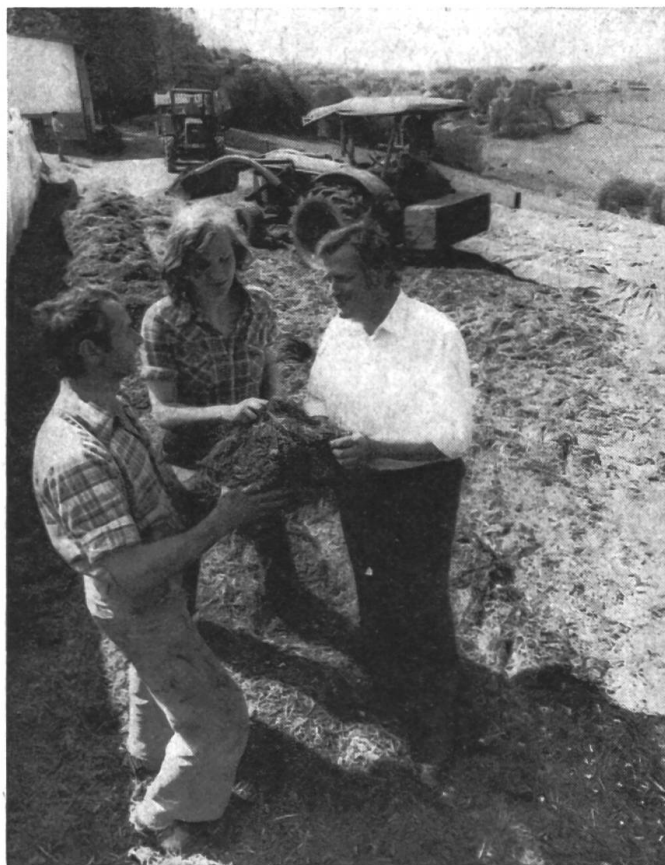
Le capital-machines des exploitations agricoles de la République fédérale allemande a pratiquement décuplé au cours de ces 25 dernières années, puisqu'il a passé de 190 marks par hectare qu'il représentait alors à 1855 marks par hectare qu'il a atteint aujourd'hui. Une telle augmentation s'est produite malgré que de nombreux agriculteurs aient essayé de réduire les frais en recourant à l'emploi de machines en commun ou aux services d'entrepreneurs de travaux agricoles mécaniques à façon ou encore en faisant partie de communautés d'utilisation de matériels agricoles. C'est ainsi qu'à l'heure actuelle, 70% des semoirs et des planteuses, 75% des récolteuses de pommes de terre et de betteraves sucrières, ainsi que plus de 80% des moissonneuses-batteuses, sont employés collectivement. En même temps, le capital actif par unité de main-d'œuvre a doublé au cours de ces 10 dernières années dans les exploitations dont le chef s'occupe exclusivement d'agriculture, puisqu'il représente aujourd'hui plus de 150 000 marks. Comparé avec celui de l'industrie, le poste de travail agricole se montre relativement coûteux. La raison en est qu'une production agricole sans risques ne peut être obtenue qu'avec un important parc de machines. C'est la raison pour laquelle on cherche et essaye constamment de nouvelles méthodes qui permettent de réduire les frais occasionnés par l'utilisation des machines.

Dans cet ordre d'idées, 25 agriculteurs d'une région allemande riche en herbages se sont organisés afin d'employer en commun les machines nécessitées par une chaîne d'ensilage pour la conservation des fourrages d'hiver destinés au bétail bovin. Conjointement avec leur coopérative, ils ont dépensé environ 250 000 marks pour ces machines. Cela devait leur donner la possibilité, malgré la pénurie de main-d'œuvre, d'ensiler dans les délais et sans pertes tant l'herbe des pâturages que le maïs-fourrage en mettant en œuvre deux tracteurs d'une puissance

de 110 ch chacun et de deux grandes remorques autochargeuses. Pour ces agriculteurs qui possèdent tous un important effectif de vaches laitières, l'emploi collectif des machines en question représentait la seule solution leur permettant de réduire les frais puis de réaliser actuellement et encore davantage plus tard un gain de temps considérable, car il leur fallait assurer chacun, jour après jour, la traite de 25 à 60 vaches. Une telle organisation rationnelle visant à l'utilisation en commun de machines prévues pour l'ensilage peut servir de modèle aux domaines surchargés de travail où l'on pratique l'exploitation d'herbages.

Trad. R.S.

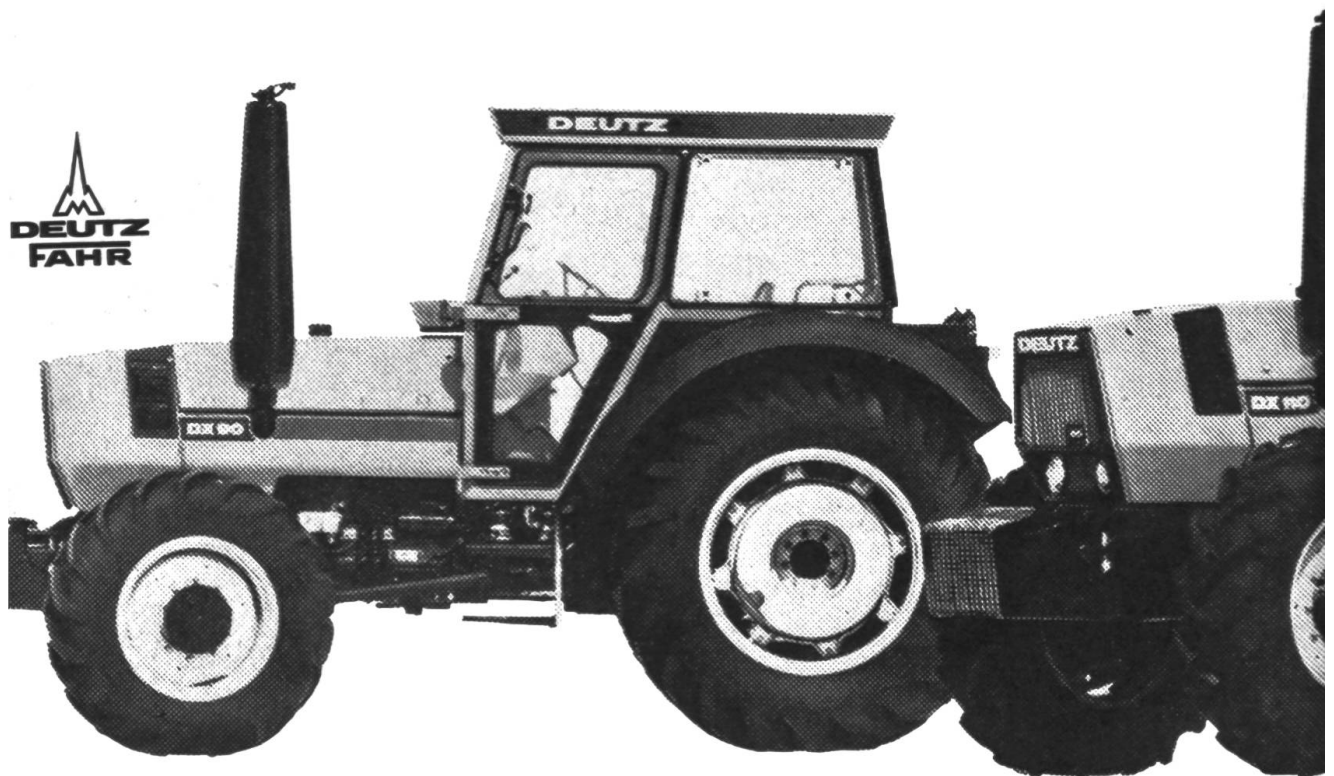
Dr. W. Schiffer (agrar-press)



# ***Découvrez la perfection en matière de tracteurs:***

Visitez nous au  
OLMA, Halle AF 15, Stand 1508

## **DEUTZ FORMULE DX.**



## **DEUTZ FORMULE DX**

DEUTZ FORMULE DX - la marque de  
supériorité

L'agriculteur aux idées modernes sait qu'une sécurité totale et un confort de «1<sup>re</sup> classe» ne sont plus un luxe.

Les nouvelles cabines «1<sup>re</sup> classe»: avec insonorisation très efficace, étanchéité totale à la poussière et espace généreux.

Les nouveaux moteurs DEUTZ à 5 et 6 cylindres, refroidis par air: ils tournent en douceur et «tirent» de façon incomparable.

Les nouvelles boîtes à vitesses DEUTZ: synchronisation totale, à commande latérale. Davantage de rapports, particulièrement bien échelonnés.

Le nouveau relevage hydraulique: plus puissant et polyvalent.

La nouvelle conception 4 roues motrices DEUTZ: avec voie AV réglable, différentiel autoblocable OPTITRAC et garde au sol importante.

La ligne DEUTZ inédite: élégance et harmonie des fonctions et des formes.

DEUTZ FORMULE DX - les tracteurs de l'avenir

Engins à rentabilité et fiabilité accrues, offrant un confort inédit.

**Nouveau: MasterCab.  
La «super-centrale de pilotage DX»  
avec confort «1<sup>re</sup> classe».**

Monter à bord et tout avoir instantanément à portée immédiate: leviers, pédales, commande latérale de la boîte. Embrasser d'un coup d'œil les nombreux instruments et organes de mesure ou contrôle.

**Nouveau: DX 85, DX 90, DX 110, DX 140,  
DX 160, DX 230. Puissances de 59 à  
147 kW - soit de 80 à 200 CV.**



**HANS F. WÜRGLER**

Industriestr. 17, 8910 Affoltern a.A.  
Tél. 01-99 31 21



**La formule  
d'où découlent puissance accrue,  
confort nouveau  
et technique supérieure**