

**Zeitschrift:** Technique agricole Suisse  
**Herausgeber:** Technique agricole Suisse  
**Band:** 40 (1978)  
**Heft:** 11

**Rubrik:** La Royal Show à Stoneleigh (Midlands) : bref rapport sur quelques machines

### **Nutzungsbedingungen**

Die ETH-Bibliothek ist die Anbieterin der digitalisierten Zeitschriften auf E-Periodica. Sie besitzt keine Urheberrechte an den Zeitschriften und ist nicht verantwortlich für deren Inhalte. Die Rechte liegen in der Regel bei den Herausgebern beziehungsweise den externen Rechteinhabern. Das Veröffentlichen von Bildern in Print- und Online-Publikationen sowie auf Social Media-Kanälen oder Webseiten ist nur mit vorheriger Genehmigung der Rechteinhaber erlaubt. [Mehr erfahren](#)

### **Conditions d'utilisation**

L'ETH Library est le fournisseur des revues numérisées. Elle ne détient aucun droit d'auteur sur les revues et n'est pas responsable de leur contenu. En règle générale, les droits sont détenus par les éditeurs ou les détenteurs de droits externes. La reproduction d'images dans des publications imprimées ou en ligne ainsi que sur des canaux de médias sociaux ou des sites web n'est autorisée qu'avec l'accord préalable des détenteurs des droits. [En savoir plus](#)

### **Terms of use**

The ETH Library is the provider of the digitised journals. It does not own any copyrights to the journals and is not responsible for their content. The rights usually lie with the publishers or the external rights holders. Publishing images in print and online publications, as well as on social media channels or websites, is only permitted with the prior consent of the rights holders. [Find out more](#)

**Download PDF:** 10.01.2026

**ETH-Bibliothek Zürich, E-Periodica, <https://www.e-periodica.ch>**

# La Royal Show à Stoneleigh (Midlands)

Bref rapport sur quelques machines

## Élévateur hydraulique à fourche (médaille d'argent)

Cet élévateur hydraulique porté à fourche, qui est actionné par le moteur du véhicule à quatre roues motrices sur lequel il a été monté, est capable d'accomplir de remarquables performances de levage. Quant au véhicule, il possède une grande puissance de traction. Le poids global de la machine en question a été prévu de manière à assurer sa stabilité et



sa sécurité d'emploi. Le moteur, l'installation hydraulique et le réservoir à carburant sont logés à l'arrière, ce qui rend d'encombrants contrepoids superflus. Un cadre de levage latéral, pouvant être mis en position oblique, assure l'élévation correcte de la charge.

Fabricant: Matbro Ltd, Babcombe Road, Horley, Surrey RH 69 EH (Angleterre)

## Remorque à balles

(Burke Perpetual Challenge Trophy)

La semi-remorque représentée sur la figure est destinée au transport des balles de format ordinaire ainsi que des balles surdimensionnées. La cage à balles repose sur un plateau tournant incorporé au timon. Ce plateau peut pivoter autour de son axe grâce à un vérin hydraulique à double effet. Pour la

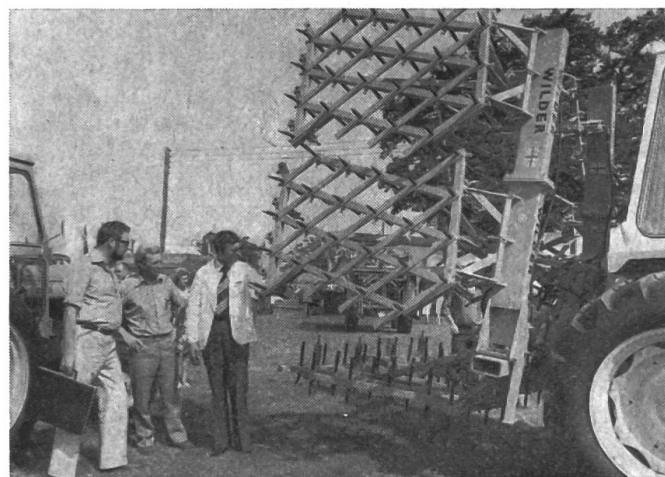


reprise au sol du tas de balles empilées ou de la balle de très grandes dimensions, on fait pivoter la cage et provoque l'abaissement de sa partie supérieure. Puis les parties latérales de la cage sont verrouillées et on fait pivoter cette dernière en sens contraire, selon un angle de 90°, pour qu'elle repose à nouveau sur le plateau tournant du timon. Les balles sont solidement fixées et peuvent être alors transportées rapidement et sans risques au lieu de destination.

Fabricant: David Ritchie (Implements) Ltd, Whitehills Forfer, Angus (Ecosse)

## Herse à pression hydraulique (médaille d'argent)

Six herse indépendantes les unes des autres sont fixées ici à une poutre porteuse latérale de 6 m 80



de long, que l'on abaisse ou relève hydrauliquement. En position de travail, la poutre porteuse est soutenue par 6 vérins hydrauliques, lesquels sont reliés les uns aux autres par un circuit d'huile fermé. Chaque vérin a été conçu de telle façon que lorsqu'on relève une herse, la quantité d'huile que le vérin de cette herse renferme se trouve automatiquement pulsée dans les autres vérins. La conséquence en est que la pression régnant dans la partie inférieure de la poutre porteuse se répartit de manière régulière, ce qui assure une profondeur de travail constante.

Fabricant: John Wilder (Engineering) Ltd. Hithercroft Works, Wallingford, Oxfordshire (Angleterre).

Trad. R.S.

## De meilleurs silages grâce à du sel de fermentation suisse

Jusqu'à maintenant, le manque d'expérience de certains en ce qui concerne la conservation des fourrages d'ensilage a souvent provoqué des déceptions du fait que le silage avait une odeur désagréable et que le bétail le refusait. Le sel de fermentation réalisé en Suisse en tant que produit d'addition pour les fourrages ensilés supprime l'inconvénient en question. Ce produit est basé sur le processus de fermentation de la choucroute. Il favorise les acidificateurs produisant l'acide lactique, ce que l'on désire, tout en empêchant la formation des acidificateurs qui produisent l'acide butyrique et l'acide acétique, lesquels acidificateurs dégagent une mauvaise odeur. L'efficacité de ce produit d'addition pour le fourrage ensilé doit être attribuée aux quantités suffisantes d'hydrates de carbone qu'il contient ainsi qu'à son faible potentiel hydrogène (pH). Grâce à une telle combinaison de plusieurs matières actives adaptées les unes aux autres, on obtient des silages de haute qualité se caractérisant aussi par leur totale innocuité.

EB

Fabricant: Lonza SA, Münchensteinerstrasse 38, 4052 Bâle.

Trad. R.S.

## La page des nouveautés

### Nouvelles cabines de sécurité pour tracteurs réalisées en modèles de luxe

La nouvelle gamme de cabines de sécurité pour tracteurs récemment lancée sur le marché par la firme INTECH SA, 8832 Wollerau SZ, importatrice générale pour la Suisse des tracteurs UNIVERSAL, comporte des éléments de sécurité et de confort qui font partie de l'«équipement normal» de ces cabines. Leurs principales caractéristiques sont les suivantes:

- Essais de choc, d'écrasement et de retournement (selon le code de l'OCDE) subis avec succès.
- Glaces en verre de sécurité sur tous les côtés offrant une vue panoramique.
- Commodité d'accès grâce à de larges portes.
- Equipements supplémentaires sur mesure tels que: essuie-glace/lave-glace pour le pare-brise, chauffage, revêtement intérieur pour la saison froide, pare-brise mobile, etc.

Un modèle approprié de cabine de sécurité peut être pratiquement fourni pour tous les tracteurs des marques mondialement connues. Grâce au montage préliminaire d'une coque spéciale, la fixation de la cabine est aussi simple que possible.

Il y a suffisamment de raisons pour ne plus renvoyer à une date ultérieure le montage d'une cabine de sécurité sur le tracteur puisqu'il sera obligatoire déjà en octobre 1978...

Trad. R.S.

