

**Zeitschrift:** Technique agricole Suisse  
**Herausgeber:** Technique agricole Suisse  
**Band:** 38 (1976)  
**Heft:** 7

## **Werbung**

### **Nutzungsbedingungen**

Die ETH-Bibliothek ist die Anbieterin der digitalisierten Zeitschriften auf E-Periodica. Sie besitzt keine Urheberrechte an den Zeitschriften und ist nicht verantwortlich für deren Inhalte. Die Rechte liegen in der Regel bei den Herausgebern beziehungsweise den externen Rechteinhabern. Das Veröffentlichen von Bildern in Print- und Online-Publikationen sowie auf Social Media-Kanälen oder Webseiten ist nur mit vorheriger Genehmigung der Rechteinhaber erlaubt. [Mehr erfahren](#)

### **Conditions d'utilisation**

L'ETH Library est le fournisseur des revues numérisées. Elle ne détient aucun droit d'auteur sur les revues et n'est pas responsable de leur contenu. En règle générale, les droits sont détenus par les éditeurs ou les détenteurs de droits externes. La reproduction d'images dans des publications imprimées ou en ligne ainsi que sur des canaux de médias sociaux ou des sites web n'est autorisée qu'avec l'accord préalable des détenteurs des droits. [En savoir plus](#)

### **Terms of use**

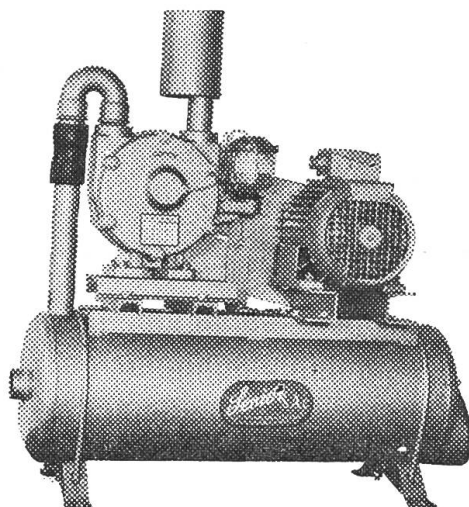
The ETH Library is the provider of the digitised journals. It does not own any copyrights to the journals and is not responsible for their content. The rights usually lie with the publishers or the external rights holders. Publishing images in print and online publications, as well as on social media channels or websites, is only permitted with the prior consent of the rights holders. [Find out more](#)

**Download PDF:** 05.02.2026

**ETH-Bibliothek Zürich, E-Periodica, <https://www.e-periodica.ch>**

# SACCO

## la machine à traire la moins chère



mais  
la  
plus  
efficace

Pompe 150 litres / minute pour un pot **seulement Fr. 1080.—**  
pompe 200 litres Fr. 1250.— pompe 300 litres Fr. 1700.—  
(montage, soupape et manomètre compris)

**Pot posé** complet avec pulsateur UNISOFT II (traite très douce)  
avec pulsation 50 : 50 ou traite rapide 65 : 35  
**seulement Fr. 950.—**

**Installation complète pour 10 vaches**, avec pompe, 1 pot, 1 rinceuse automatique, tuyau galv. 1" et 5 robinets de traite  
**déjà à partir de Fr. 2750.—**

**abru A. BRUHIN-WEBER S.A.**  
**Tél. (021) 56 11 05 1604 PUIDOUX**

# Hürlimann

*Premier parmi les meilleurs*

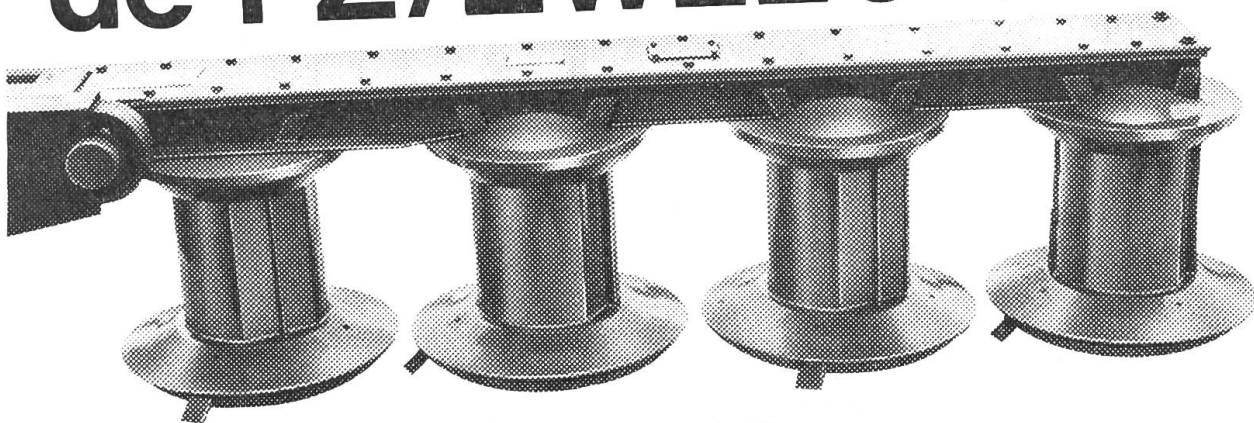
**PZ**

De préférence

**les méticuleux**

choisissent

# la faucheuse rotative 4 tambours de PZ/ZWEEGERS



qui se surpasse par son  
**travail très propre**

large passage entre les tambours pas de risque de bourrage 2 andains très aérés  
2 modèles avec des largeurs de travail de 1,6 m / dès 45 CV 2,15 m / dès 60 CV

Veuillez m'envoyer, sans engagement, la documentation sur vos faucheuses rotatives 4 tambours PZ

**Bon**

Nom:

Prénom:

Rue:

Tél.:

NPL:

Localité:

**MESSER**

**Ernest Messer SA**

**4450 Sissach BL**

Machines agricoles et industrielles

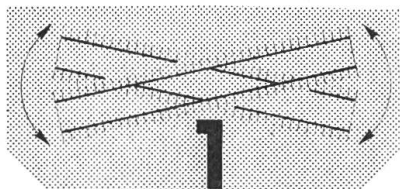
Tél. 061 - 98 23 21

Succ. à Moudon tél. 021 - 95 15 74

# L'autochargeuse BUCHER T 20 réalise beaucoup d'idées pratiques

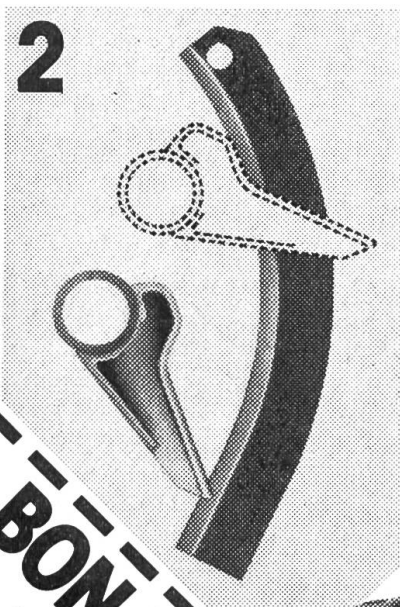
Elle a ce qu'on attend de la meilleure auto-chargeuse, par exemple:

- 1** Un pick-up oscillant latéralement qui ramasse soigneusement même en terrain très irrégulier. Le râtelage à la main est superflu.



Le fourrage est acheminé en ligne continue; il est chargé proprement même par temps humide. Le pick-up est bien en vue du conducteur du tracteur. Pas de dérangements ni de bourrage.

- 2** La coupe tirée assure un tranchage intégral, par là une meilleure utilisation de la capacité de chargement ainsi qu'un déchargement facilité.



- 3** La hausse à fourrage sec peut être déployée ou repliée à volonté, en quelques secondes, à l'aide d'une manivelle, sans peine.

- 4** Transformation en un tournemain en benne de transport à vidage automatique.

En outre: Embrayage du tapis de fond depuis l'avant ou l'arrière de la machine. Arrêt de sûreté automatique du tapis de fond sitôt que la cage est remplie. Arrêt automatique de l'entraînement de l'élévateur et de pick-up quand ce dernier se trouve en position relevée.

**BON** pour prospectus autochargeuse T 20  
Adresse \_\_\_\_\_  
\_\_\_\_\_



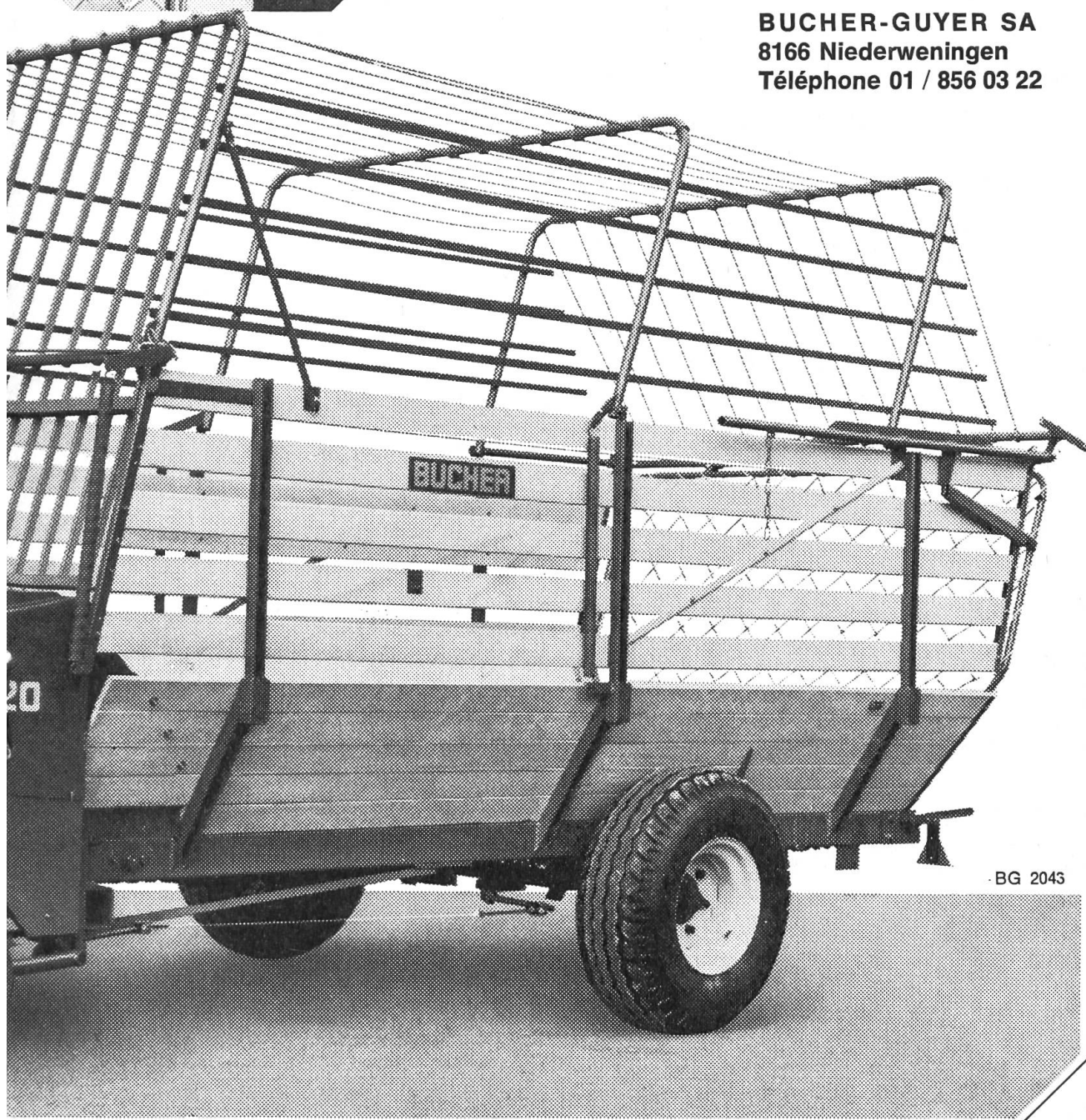


Construction générale  
robuste et durable.  
Marche douce même à  
une cadence de travail  
poussée.



# BUCHER

BUCHER-GUYER SA  
8166 Niederweningen  
Téléphone 01 / 856 03 22



## Le tracteur MF 158 SYNCHROME SPECIAL

Avec ce tracteur, la firme MASSEY-FERGUSON a lancé sur le marché une machine particulièrement intéressante. Le MF 158 Synchrone Spécial rentre dans la catégorie des tracteurs puissants de poids moyen et il s'intègre ainsi de manière optimale dans la gamme des tracteurs MF. Du fait de l'importante puissance que développe son moteur et de son rapport poids-puissance favorable (kg par ch), le MF 158 convient plus spécialement pour les exploitations familiales où l'on pratique la mise en valeur intensive du sol. Mais le MF 158 entre également en considération pour les exploitations plus importantes en tant que tracteur à usages multiples. Par ailleurs, le MF 158 Synchrone Spécial peut être obtenu sur demande avec quatre roues motrices.

Voici quelques-unes de ses caractéristiques techniques: poids 2100 kg, longueur hors tout 3 m 51, rayon de l'espace d'encombrement en virage sans freinage (freins individuels de direction) 3 m 85, moteur Diesel Perkins AD4.203 développant une puissance de 56 ch DIN au régime de 2000 tr/mn, couple moteur maximal au régime de 1230 tr/mn, boîte de vitesses synchronisée à 8 marches avant et 2 marches arrière, prise de force enclenchable sous charge.

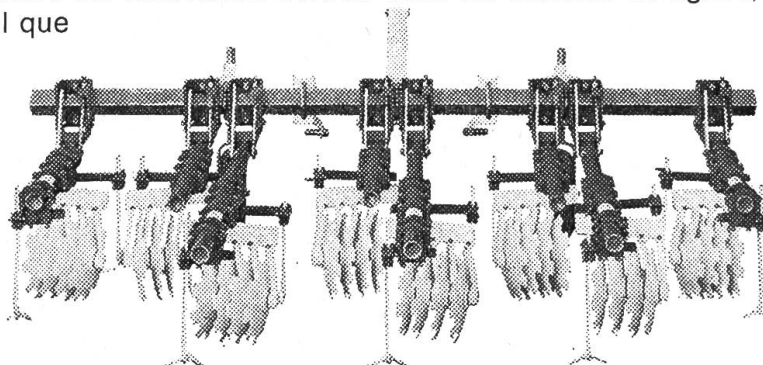
Un tel équipement technique confère au MF 158 des possibilités d'emploi inhabituelles. Le moteur Diesel Perkins à 4 cylindres de ce tracteur, qui possède une cylindrée de 3325 cm<sup>3</sup>, mérite une mention spéciale parce qu'il a largement fait ses preuves depuis de très nombreuses années. Grâce au système d'injection directe, il démarre très facilement et s'avère économique. En employant le tracteur MF 158 Synchrone Spécial dans la pratique, l'utilisateur est étonné de constater avec quelle aisance on peut actionner ses organes de commande et combien cette machine est maniable.

# Althaus vend

## Ompi

la bineuse à raies pat. d'Italie pour la lutte mécanique contre les mauvaises herbes dans les cultures en lignes, tel que

- maïs
- betteraves
- tabac
- légumes



**Foto:** 4 éléments (3 + 2) pour cultures en lignes  
70 - 75 - 80 cm

- Groupe de disques dentés — peu d'entretien et d'usure
- Grande vitesse de travail — rendement intéressant
- Sur demande avec semoir d'engrais en lignes

**ALTHAUS+CO SA** 

3423 ERSIGEN, Tél. 034 45 21 62/63

Les résultats officiels OECD/NEBRASKA  
d'un test de consommation et  
performances portant sur 90 tracteurs  
le prouvent: \*

produits du Groupe **KHD**

# Rouler sur Deutz- épargner du diesel\*

Le coût du carburant croît d'année en année, ce qui augmente d'autant les frais d'exploitation de vos tracteurs. Une raison d'interdire la présence à la ferme des «gaspilleurs de fourrage».

Le TRACTORAMA révèle en un instant consommation et performances des tracteurs. Dans toutes les catégories de puissance, par plus de 900 mesures effectuées sur 90 tracteurs.

La preuve: à pleine puissance tout particulière-  
ment — donc sous charge maxi-  
mum et pour travaux lourds —  
les tracteurs DEUTZ écono-  
misent chaque année des  
sommes considérables!

Les résultats de ces tests  
sont d'une importance  
majeure pour la gestion  
économique de votre  
exploitation: demandez  
donc à votre agence  
DEUTZ de vous  
remettre gratuitement  
le TRACTORAMA  
et le «calculateur  
DEUTZ-Diesel».



Chaque agence  
DEUTZ vous propose —  
au prix préférentiel de Fr. 20.— et jusqu'à  
épuisement du stock — cette calculatrice  
électronique de poche pour 4 opérations,  
8 chiffres, avec virgule flottante.

## Rouler sur Deutz-épargner du diesel Faites le calcul!

Hans F. Würgler · Agence générale DEUTZ · Industriestrasse 17 · 8910 Affoltern a/A · Tél. 01/99 31 21

# FORD -EN ROUTE POUR GAGNER LE MARCHÉ DES TRACTEURS 4 ROUES MOTRICES



## Conducteurs de tracteurs!

Avant d'obliquer à gauche . . .  
N'oubliez pas — suffisamment  
à l'avance —:

1. de bien regarder derrière vous
2. d'indiquer le changement de direction
3. de vous mettre en ordre de présélection
4. de laisser passer ceux qui ont la priorité

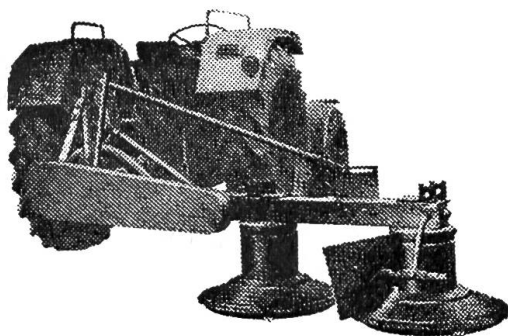
## VENTE SPECIALE Faucheuses à coupe rapide MENTOR

Largeur de travail 1,65 m

Profitez! PRIX EXTRA-ORDINAIRES: livrée franco maison!

**Frs. 3200.—** au comptant

**Frs. 3300.—** 60 jours net



**NOUVEAU! Faucheuse à coupe rapide Müller**  
construction extra robuste, service facile,  
garantie 1 an!

**La plus favorable des faucheuses à coupe rapide!**

Demandez le prospectus avec illustrations  
détaillées; celui vous donne tous renseignements!

- construction solide
- 2 tambours assez grands avec 3 couteaux, équilibrage statique et dynamique
- coupe synchrone garantie grâce à l'entraînement à engrenage sous bain d'huile
- transmissions à cardans WALTERSCHEID avec roue libre et protection d'accidents
- tôle à andains bien réglable
- protection contre la projection de cailloux
- entraînement élastique par 5 courroies trapézoïdales, ménageant l'engrenage
- déboueurs supplémentaires, montés par nous
- 6 mois de garantie complète

D'ailleurs à disposition: **machines de démonstrations**, 3 mois de garantie, **Frs. 2900.—**; **machines d'occasions**, différentes marques, révisées entièrement, dès **Frs. 2500.—**.

Demandez des offres et des prospectus chez votre maréchal ou chez l'importateur:

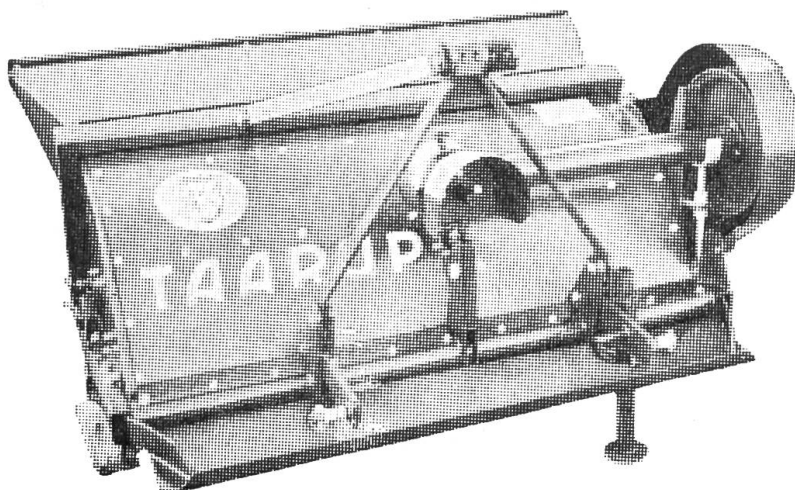


**MASCHINEN AG 4112 Bättwil Téléphone 061 - 75 11 11**





Il n'est plus toléré que des jeunes de moins de 14 ans conduisent des véhicules automobiles agricoles sur la voie publique.



## Pour la paille et le maïs

**SKT 1500 - 1200** fixation aux 3 points

**SKT 3000** traînée

changement d'équipement facile et rapide.

Largeur de travail de 1 m. 50 à 3 m.

## Paul Henriod S. à r. l.

1040 ECHALLENS / VD      Tél. (021) 81 18 81 - 81 18 82

Fabrique de charrues - Machines agricoles - Tracteurs

Succursale à **Corcelles-Payerne** - Tél. (037) 61 42 50

# Moissonneuses-batteuses CLAAS hautes performances

## **Dominator - 105**

Barre 450 - 510 cm  
secoueurs intensifs

## **Dominator - 85**

Barre 390 - 450 cm  
secoueurs intensifs

## **Mercator - 75**

Barre 300 - 420 cm  
secoueurs intensifs

## **Mercator - 60**

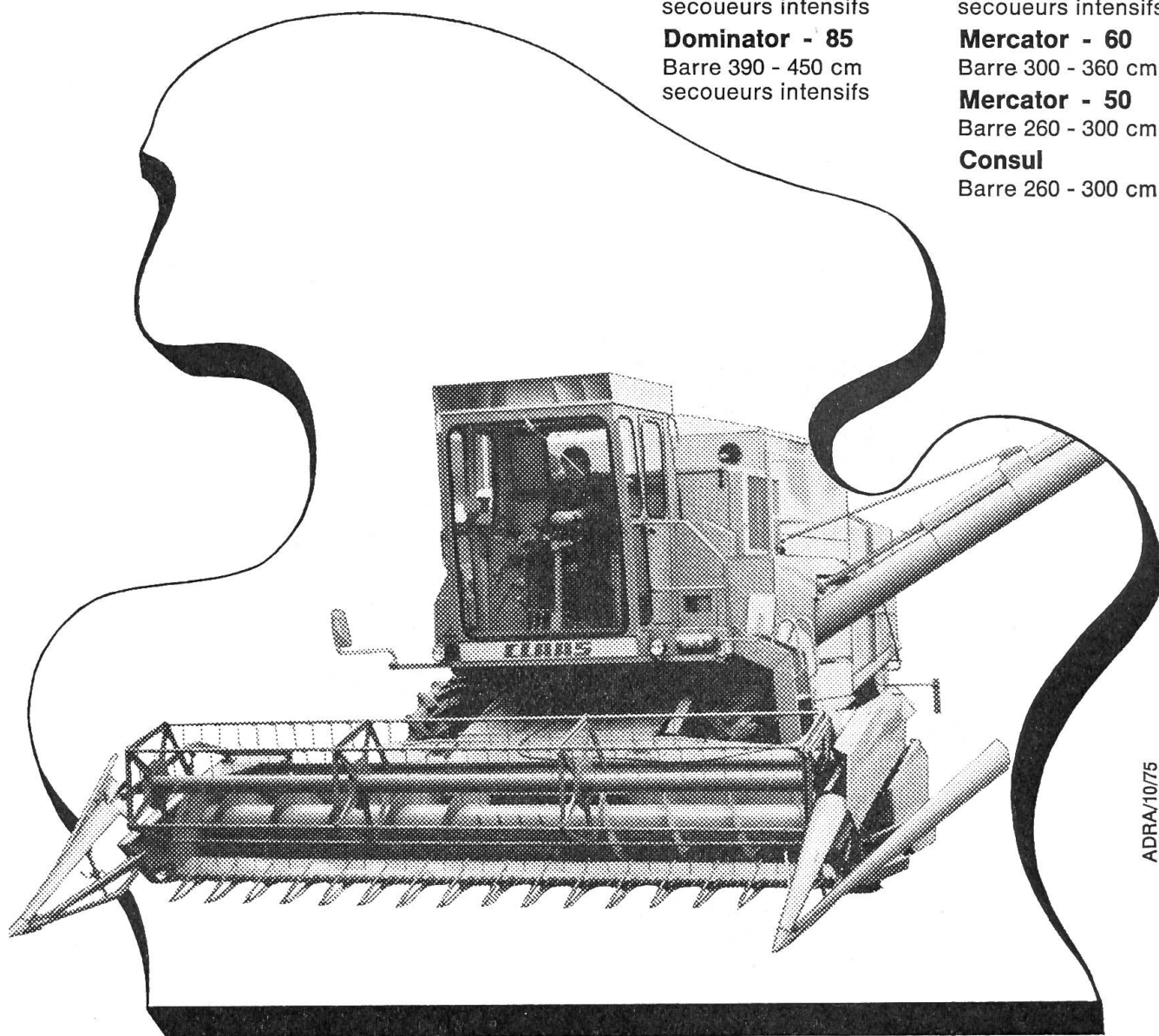
Barre 300 - 360 cm

## **Mercator - 50**

Barre 260 - 300 cm

## **Consul**

Barre 260 - 300 cm



ADRA/10/75

**ALLAMAND**, votre partenaire pour une rationalisation progressive de votre exploitation, mérite votre confiance.

Sa très longue expérience, son service après-vente exemplaire, son stock de pièces de rechange bien achalandé, vous garantissent toute sécurité.

# Allamand

1110 Morges, Téléphone 021 71 41 21

## Coupon

Veuillez me faire parvenir, sans engagement, une documentation sur les moissonneuses-batteuses CLAAS, rendement désiré \_\_\_\_\_ kg. TA

Nom \_\_\_\_\_

Prénom \_\_\_\_\_

Localité \_\_\_\_\_