

Zeitschrift: Technique agricole Suisse
Herausgeber: Technique agricole Suisse
Band: 38 (1976)
Heft: 2

Werbung

Nutzungsbedingungen

Die ETH-Bibliothek ist die Anbieterin der digitalisierten Zeitschriften auf E-Periodica. Sie besitzt keine Urheberrechte an den Zeitschriften und ist nicht verantwortlich für deren Inhalte. Die Rechte liegen in der Regel bei den Herausgebern beziehungsweise den externen Rechteinhabern. Das Veröffentlichen von Bildern in Print- und Online-Publikationen sowie auf Social Media-Kanälen oder Webseiten ist nur mit vorheriger Genehmigung der Rechteinhaber erlaubt. [Mehr erfahren](#)

Conditions d'utilisation

L'ETH Library est le fournisseur des revues numérisées. Elle ne détient aucun droit d'auteur sur les revues et n'est pas responsable de leur contenu. En règle générale, les droits sont détenus par les éditeurs ou les détenteurs de droits externes. La reproduction d'images dans des publications imprimées ou en ligne ainsi que sur des canaux de médias sociaux ou des sites web n'est autorisée qu'avec l'accord préalable des détenteurs des droits. [En savoir plus](#)

Terms of use

The ETH Library is the provider of the digitised journals. It does not own any copyrights to the journals and is not responsible for their content. The rights usually lie with the publishers or the external rights holders. Publishing images in print and online publications, as well as on social media channels or websites, is only permitted with the prior consent of the rights holders. [Find out more](#)

Download PDF: 22.02.2026

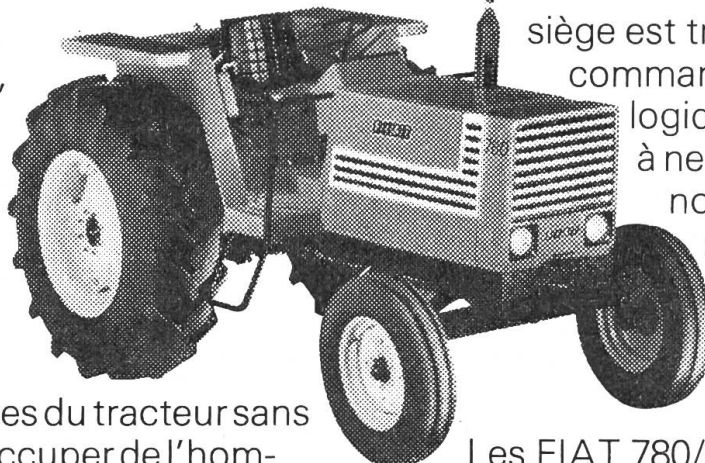
ETH-Bibliothek Zürich, E-Periodica, <https://www.e-periodica.ch>

Le confort

Jusqu'à maintenant, le souci majeur du constructeur était d'améliorer consécutivement les performances du tracteur sans trop se préoccuper de l'homme au volant. Aujourd'hui, cela ne suffit plus, car le conducteur passe de plus en plus d'heures aux commandes de son tracteur.

En créant les 780/880 de 78 et 88 CV, à deux et à quatre roues motrices, FIAT n'a pas pensé qu'à la machine, mais aussi à celui qui la conduit.

Les 780/880 sont équipés d'une plate-forme à suspension élastique offrant un confort inconnu à ce jour. Le poste de conduite est très large: 96 cm d'une aile à l'autre. L'accès au



siège est très aisé. Toutes les commandes sont disposées logiquement et de manière à ne pas gêner. Les nombreux instruments de bord permettent une surveillance régulière du fonctionnement.

Les FIAT 780/880 sont commodes et sûrs à manœuvrer. Ils sont équipés de série: d'une direction hydrostatique, de freins à disques à bain d'huile avec compensateur de jeu automatique, d'un siège de forme anatomique, à suspension hydraulique, réglable selon le poids et la taille du conducteur.

Les 780/880 sont les plus polyvalents de leur catégorie. Ils ne véhiculent pas de poids mort; leur poids est adaptable

BON

A découper
et envoyer à:
BUCHER-GUYER SA,
8166 Niederweningen

Je désire recevoir la documentation pour les tracteurs FIAT

Adresse: _____

aux exigences particulières des travaux à exécuter.

Les 780/880 sont construits pour des années de service. Ils sont équipés de moteurs diesels longuement éprouvés. La nouvelle carrosserie

protège le mécanisme contre les agents extérieurs (pluie, poussière, végétation). Fiat construit un embrayage particulièrement résistant. Avec moins de pièces en mouvement, le relevage hydraulique a encore gagné en fiabilité.

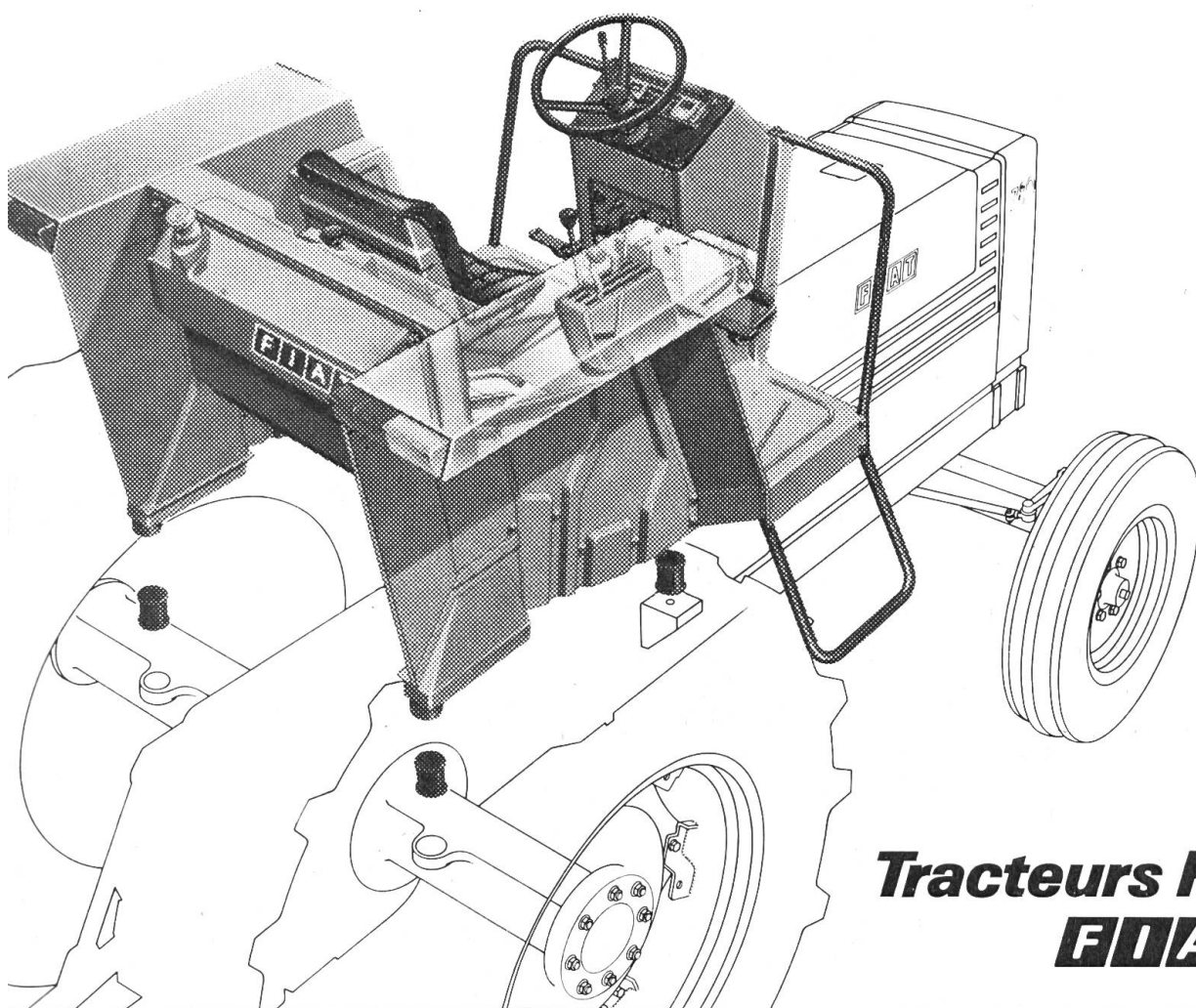
Fiat 780/880

Service après-vente et agence générale pour la vente en Suisse

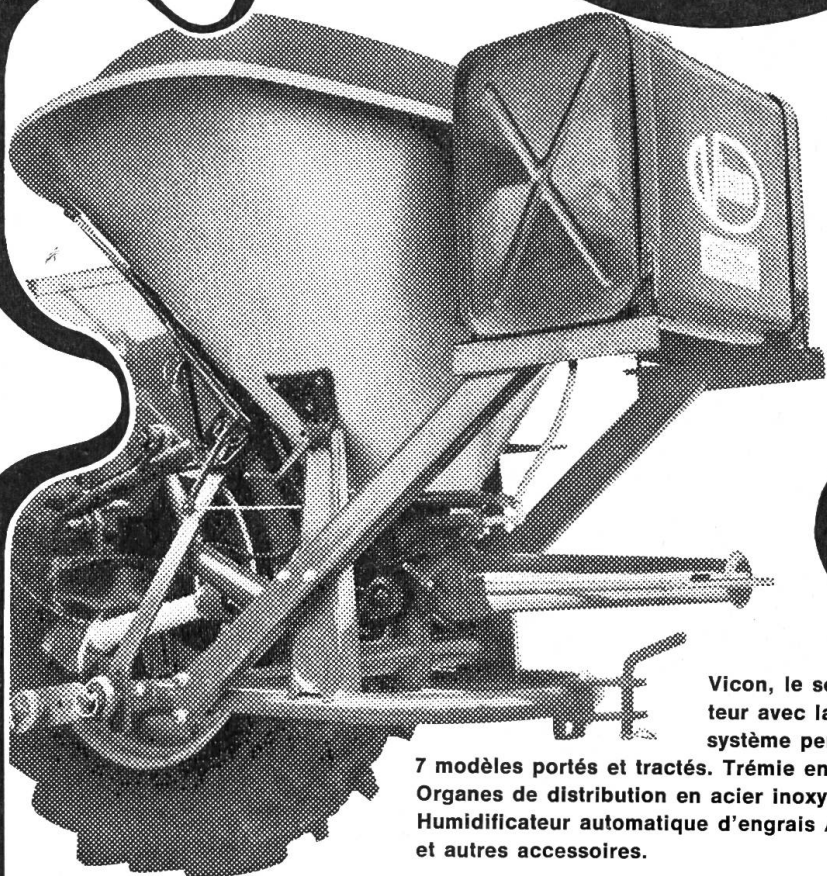
BUCHER-GUYER SA

8166 Niederweningen / ZH

Tél. 01 - 856 03 22



Tracteurs Fiat
FIAT



ADRA
75-4-F

Allamand

1110 Morges, Tel. 021 71 41 21

Vicon, le seul distributeur avec la fameux système pendulaire,
7 modèles portés et tractés. Trémie en polyester.
Organes de distribution en acier inoxydable.
Humidificateur automatique d'engrais AQUA-JET
et autres accessoires.

Publication No 3
de l'ASETA

**Entretien des
véhicules
automobiles
agricoles
à moteur Diesel
ou à benzine**

par MM. W. Bühler et
J.J. Romang,
moniteurs de cours.

Format 14,8 x 21,0 cm,
44 pages et plus
de 40 illustrations

Prix fr. 3.—

Pour l'obtenir, il suffit
de verser le montant
susmentionné au
compte de chèques
postaux 80 - 32608
(Zurich) de l'Association
suisse pour l'équipe-
ment technique de
l'agriculture — ASETA,
Brougg, et d'inscrire
simplement «Publica-
tion No 3» au verso du
coupon (partie de
droite du bulletin de
versement vert).



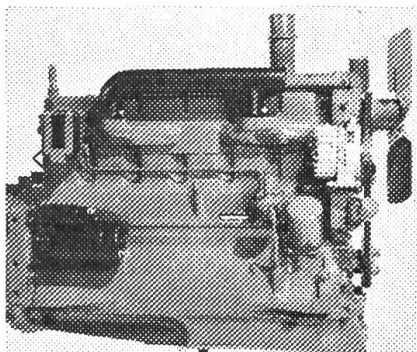
**Vaudoise
Assurances**

Mutuelle Vaudoise + Vaudoise Vie

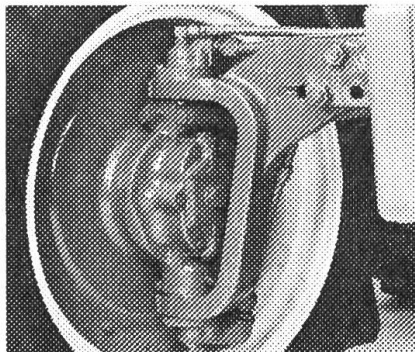
Agences dans toute la Suisse

La Mutuelle Vaudoise est l'assurance de
l'Association suisse pour l'équipement
technique de l'agriculture — ASETA

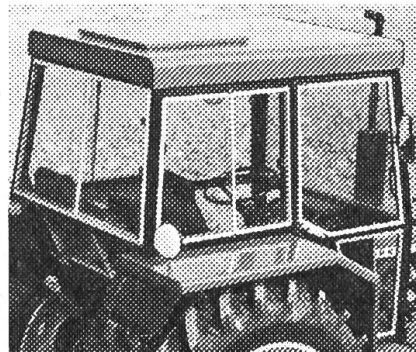
**Derrière cette nouvelle ligne John Deere se cachent
de nouvelles performances,
une nouvelle sûreté de fonctionnement et un nouveau confort.**



Les puissants moteurs John Deere à grande réserve de couple. Choisissez entre le 41 ch et le géant de 145. Renseignez-vous sur les nouvelles données en matière d'économie de combustible.



La nouvelle traction avant hydrostatique en option sur les 2130 et 3130, vous sort des passages réellement difficiles. Les freins à disques humides offrent une puissance de freinage et une maniabilité sans égales.



Le Poste de Pilotage Intégré, maintenant disponible sur les modèles 2030, 2130 et 3120, vous protège des intempéries et satisfait de très loin à tous les règlements concernant le niveau sonore et la sécurité.

Les tracteurs John Deere de la série 30 sont devenus très vite réputés pour leur sûreté de fonctionnement, leur facilité de conduite et la rentabilité de leur puissance.

Nous avons maintenant donné une nouvelle ligne à toute la série, apporté de nouvelles améliorations et ajouté quelques nouvelles options.

Allez voir votre concessionnaire John Deere pour tous les détails.

Venez dès aujourd'hui découvrir ces nouveaux tracteurs.



ATS 11040

**MATRA ZOLLIKOFEN, 3052 Zollikofen, Tel. 031 57 36 36
1400 Yverdon, tél. 024 21 22 73**

Hürlimann

Premier parmi les meilleurs



**A force de rencontrer des arbres,
les Canadiens ont fini
par inventer la Pioneer P40**

Au Canada, le travail est dur et varié; chaque arbre pose un problème différent. Alors, les Canadiens, qui sont logiques, ont fait une tronçonneuse qui répond à tous ces problèmes. Cette nouvelle «bête à couper du bois», c'est la P40: Vitesse de chaîne à pleine force 19 à 20,5 m/s

☐ Graissage automatique de la chaîne, réglable!
☐ 65 cm³ ☐ 6,3 kg ☐ Démarrage facile même par temps arctique ☐ Chaîne de sécurité exclusive ☐ Verrou de sécurité pour les gaz ☐ Toutes les parties instantanément accessibles

☐ **Système anti-vibration révolutionnaire:** les vibrations sont supprimées par 6 coussinets dans un cadre triangulaire, les mains et la barre restent parfaitement tranquilles!

Pioneer a une gamme de machines pour tous les besoins – et la Pioneer P20, ultra-légère, 4,1 kg, 51 cm³ (!), automatique, battant partout les records de vente!



PIONEER
Né au Canada

garantie 12 mois avec assurance
machines gratuite

Bon

Ecrivez à
Almacoa SA pour
recevoir le catalogue
décrivant en détail les
scies Pioneer et le nom
de votre agent régional

nom _____

rue _____

lieu _____

Représentation générale Pioneer
Almacoa SA, 8021 Zurich
Militärstr. 84, tél. 01 39 67 50

Conducteurs de tracteurs!

Avant d'obliquer à gauche ...
N'oubliez pas – suffisamment
de temps à l'avance –:

1. de bien regarder derrière vous

2. d'indiquer le changement
de direction

3. de vous mettre en ordre
de présélection

4. de laisser passer ceux qui
ont la priorité





dès maintenant
chez

AEBI

Faucheuses rotatives
Faucheuses à disques
Turbofaneurs
Turbofaneur combiné
Turbo-andaineurs
Autochargeuses
Epandeuces à fumier
Rubans d'alimentation

Récolteuses à maïs
Récolteuses uni-
verselles
Ramasseurs automa-
tiques de balles
Remorque à usage
multiple

avec le proverbial Service Aebi
assuré par les nombreux agents Aebi
dans toute la Suisse

Illustration de la première page de couverture

Les tracteurs INTERNATIONAL HARVESTER à 4 roues motrices

Après le lancement des nouveaux modèles 533 et 633 sur le marché, l'INTERNATIONAL HARVESTER COMPANY (IHC) offre dorénavant aux utilisateurs une gamme bien échelonnée de tracteurs à quatre roues motrices. Elle comprend des machines de 40, 50, 60, 70, 80, 90, 100 et 120 ch.

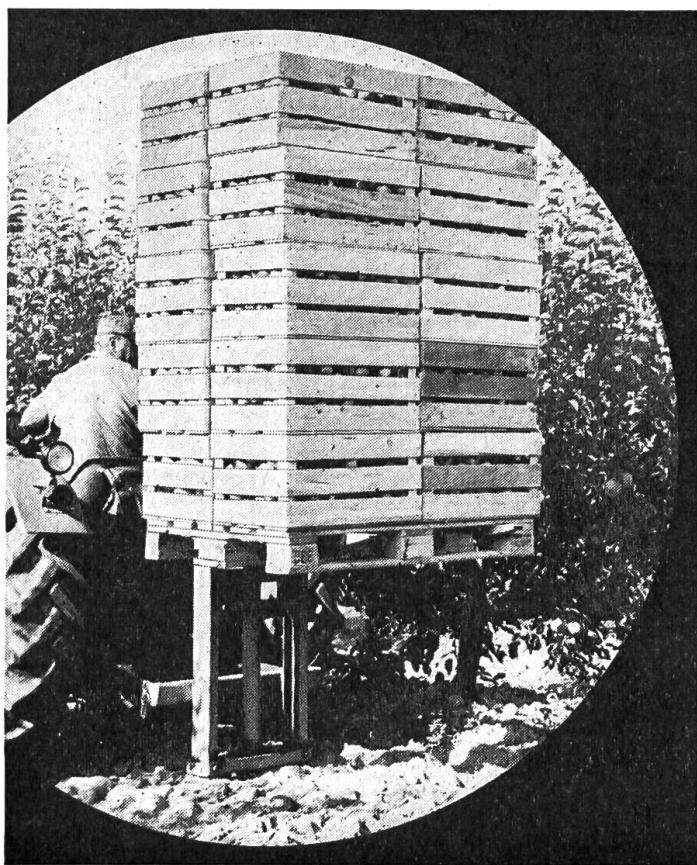
L'essieu avant de tous les tracteurs IHC comporte un engrenage à planétaires. Cette solution technique moderne assure la transmission intégrale de la force aux roues motrices.

Tous les modèles sont munis, en tant qu'équipements de série, d'une boîte de vitesses entièrement synchronisée et d'une prise de force à double régime (540 tr/mn et 1000 tr/mn) enclenchable sous charge.

A partir d'une puissance de 60 ch, tous les tracteurs ont été pourvus en outre, également en tant qu'équipements de série, d'un relevage hydraulique avec régulation automatique de la profondeur de travail par l'intermédiaire des bielles inférieures, d'une direction hydrostatique, de freins hydrauliques et d'un engrenage à planétaires dans l'essieu arrière. Les moteurs que comportent tous ces tracteurs sont de robustes diesels IHC déjà bien connus pour leur grande longévité et leurs hautes performances. Le changement de l'huile ne doit se faire que toutes les 250 heures.

La totalité des tracteurs IHC vendus en Suisse qui proviennent de l'usine allemande de Neuss ont été munis de garde-boue renforcés pour permettre de monter en tout temps une cabine de sécurité.

Une documentation détaillée sur les tracteurs IHC peut être obtenue en s'adressant à l'importateur général pour la Suisse: **Rohrer-Marti S.A., Querstrasse 24, 8105 Regensdorf ZH**



Ochsner
Hydraulik

Rationalisation
dans l'agriculture.

Agrilift

Modèles pour 600
à 1800 kg.

Mécanisme pour
pencher, déplacer,
tourner ainsi que
pour compression.

Ochsner Hydraulik SARL
8853 Lachen
St. Gallerstrasse 100
Tél. 055 - 63 20 20
Télex 75686

| | |
|---------------------|------------------------------------|
| Agence Burgdorf BE: | Kunz Machines S.A. |
| Agence Ardon VS: | Kurt Brandalise, atelier mécanique |
| Agence St. Gallen: | Landverband St. Gallen |

Le
numéro 1
en Suisse



Votre fournisseur en filtres qui vous présente des avantages décisifs:

- 8 filtres de qualité — marques de renommée mondiale
- Stock permanent de 300'000 filtres
- Plus de 90% des filtres utilisés en Suisse livrables à tout moment du stock
- Filtres à huile, air, essence et hydraulique
- Pour voitures, camions, tracteurs, machines de construction et moteurs industriels
- Tous les filtres d'une seule provenance
- Service rapide grâce à un stock important
- Avantageux moyennant prix d'usine, sans aucune marge de commerce intermédiaire
- Conditions spéciales pour demandes de dotation initiale ainsi que acheteurs en gros
- Procuration de filtres rares et difficiles

Demandez dès aujourd'hui:

- Offre spéciale (veuillez s. v. p. indiquer les types de filtres et quantités)
- Visite de représentant
- Catalogue
- Liste comparative pour recharger votre stock en filtres et le reporter à des références SCHUPP.

Les filtres s'achètent chez SCHUPP SA

SCHUPP

H. SCHUPP SA
Case postale
Weieracherstraße 3
8184 Bachenbülach
Téléphone: 01/806352 Télex: 57267

SILOS en fil d'acier (fils de 5 mm)

solides et pratiques.

Conviennent à toutes sortes de fourrages. Maintenant, s'obtiennent aussi avec cercle de fond renforcé.

Meilleure stabilité contre le soleil.

Livrables avec revêtement plastique vert, à partir de Fr. 26.— le m³ de silo.

Presses à eau robustes pour silos.

**WALTER SCHLEGEL Derrière les Murs
1580 AVENCHES**

Tél. (037) 75 29 14 privé, (037) 75 25 12 atelier

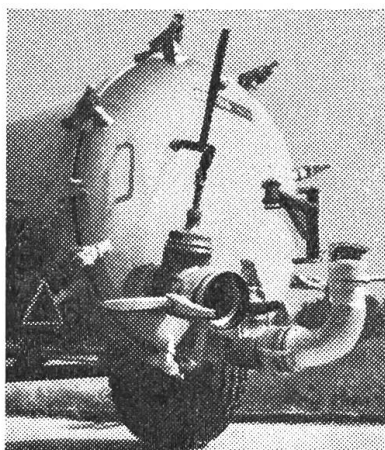
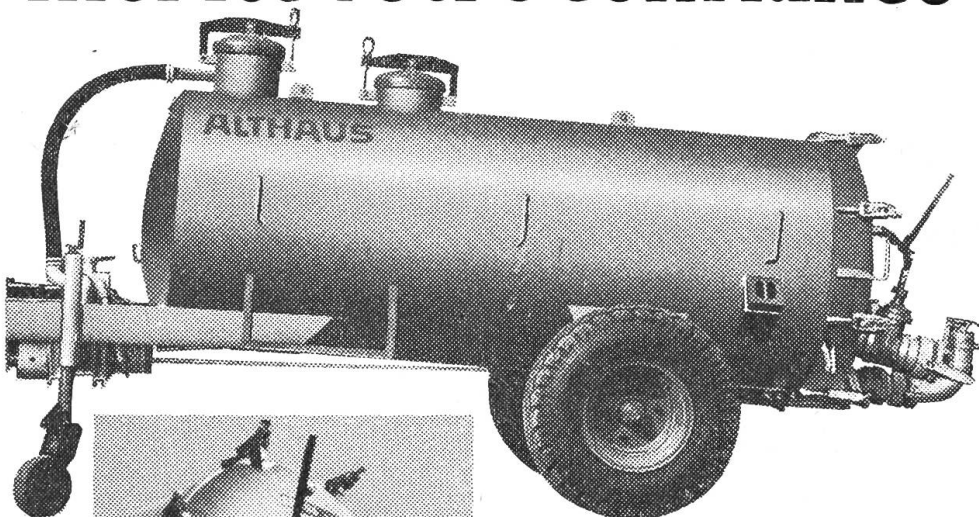
S'il y a du brouillard et que la visibilité est mauvaise, ce sont les feux de croisement — et non pas les feux de position — qu'il faut allumer même de jour!

Dans chaque village



il existe certainement des propriétaires de tracteurs ou de chars automoteurs qui ne font pas encore partie de notre organisation. Agriculteurs, encouragez-les à adhérer à la Section de leur région ou envoyez au moins leur adresse au Secrétariat central de l'Association suisse pour l'équipement technique de l'agriculture, Case postale 210, 5200 Brougg. D'avance nous vous en remercions.

La citerne ALTHAUS mérite votre confiance



Jugez vous-même:

- Compresseur à bas régime; rotor seulement 810 tr/min si l'arbre à cardan tourne à 540 tr/min (C'est l'explication pour la longévité des compresseurs ALTHAUS)
- Repartition exacte (comparez les tableaux de distribution publiés par la station Fédérale FAT)
- Rendement supérieur à la moyenne lors du remplissage de la citerne
- Pression modeste des pneus sur le sol (pneus justes sans supplément de prix)
- La distance de projection vers le sol est très courte (moins de perte d'ammoniaque)
- Bonne commodité de manoeuvre, fermeture rapide excentrique, dôme de remplissage
- Bonne efficacité de freinage (pour votre sécurité)

Selon les essais comparatifs officiels, la citerne ALTHAUS vous offre des avantages décisifs.

Les citernes et compresseurs ALTHAUS sont fabriqués depuis des années dans nos usines à Ersigen. C'est tranquilisant pour vous; pensez p.e. au service sûr et rapide pour les pièces de rechange.

Choisissez de la qualité suisse - choisissez ALTHAUS

NOUVEAU:

**Brasseur hydraulique
à-vis-sans-fin garantit
vidange complète de la citerne**

ALTHAUS+CO AG



Pflugfabrik, 3423 Ersigen, Tel. 034 45 2162/63

Interpellez nos succursales:

J.L. Piguet Payerne 037 - 61 15 00

W. Ryser, Courtételle 066 - 22 43 37

Il n'est plus toléré que des jeunes de moins de 14 ans conduisent des véhicules automobiles agricoles sur la voie publique.